

*«Утверждаю»*

-

:

1

2

3,

108

2

44.03.05

..

02.09.2022

2022

1

2

,

|           |               |
|-----------|---------------|
|           |               |
| <p>-2</p> | <p>SMART-</p> |

|    |   |
|----|---|
| -3 |   |
| -6 | , |

3

SMART

)

|   |  |    |   |   |   |
|---|--|----|---|---|---|
|   |  |    |   |   |   |
|   |  |    |   |   |   |
|   |  |    |   |   |   |
| 1 |  | 14 | 2 | 4 | 8 |
| 2 |  | 14 | 2 | 4 | 8 |

|   |   |            |           |           |           |
|---|---|------------|-----------|-----------|-----------|
| 3 |   | 14         | 2         | 4         | 8         |
| 4 | - | 14         | 2         | 4         | 8         |
| 5 |   | 22         | 4         | 6         | 12        |
| 6 |   | 14         | 2         | 4         | 8         |
| 7 | - | 16         | 2         | 6         | 8         |
|   |   |            |           |           |           |
|   |   | <b>108</b> | <b>16</b> | <b>32</b> | <b>60</b> |

- 1.
- 2.
- 3.
- 4.
- 5.
- 6.

**2.**

- 1.
- 2.
- 3.
- 4.
- 5.
- 6.
- 7.

SMART

**3**

- 1.
- 2.
- 3.
- 4.
- 5.
- 6.

4871-

- 1.
- 2.

- 3.
- 4.
- 5.
- 6.
- 7.
- 8.

**5**

- 1.
- 2.
- 3.
- 4.
- 5.
- 6.
- 7.
- 8.
- 9.

- 1.
- 2.
- 3.
- 4.
- 5.
- 6.
- 7.
- 8.
- 9.

- 1.
- 2.
- 3.
- 4.
- 5.
- 6.

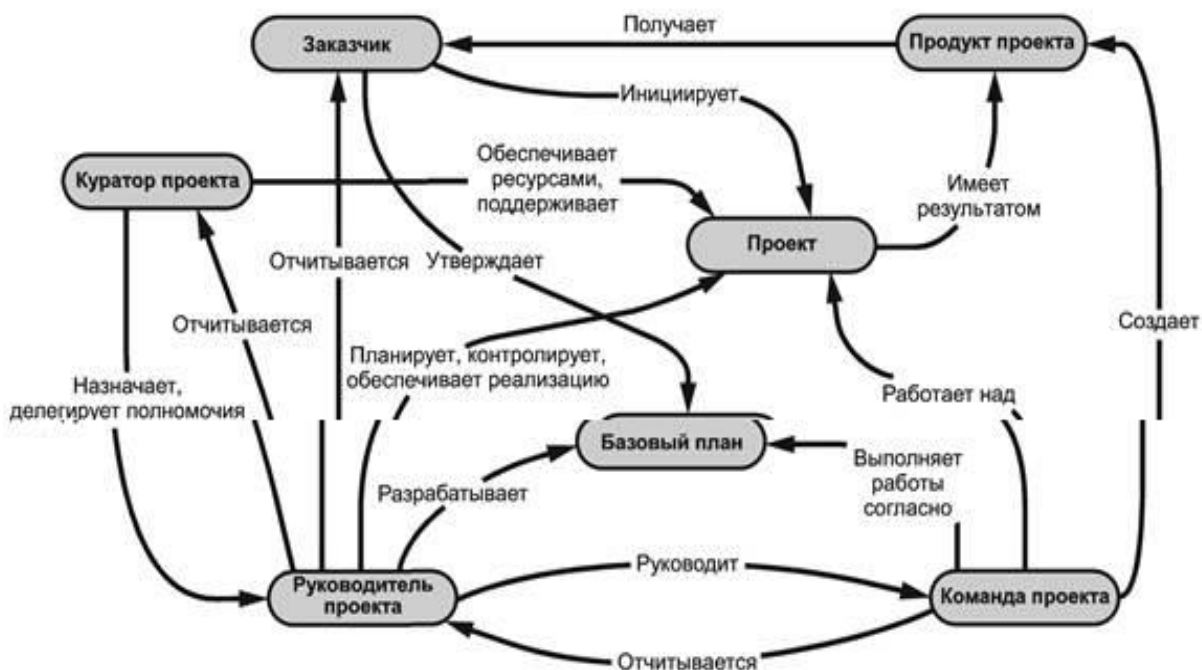
*Вопросы для обсуждения*

- 1.
- 2.
- 3.
- 4.
- 5.
- 6.

устный ответ.

устный ответ.

Аналитическое задание.



4

Заполните таблицу.

| Особенность | Иллюстрация примером (обоснование особенности) |
|-------------|--|
|             |  |

5.

<http://smolpatriot.ru>

таблицы.



| <i>Направление волонтерского движения</i> | <i>Состояние проектной деятельности по направлению</i> | <i>Перспективы проектной деятельности по направлению</i> |
|---|--|--|
|   |  |  |

*докладов*

**2.**

*Вопросы для обсуждения*

- 1.
- 2.
- 3.
- 4.
- 5.
- 6.
- 7.
- 8.
- 9.
- 10.

SMART

*устный ответ.*

*устный ответ.*

*устный ответ.*

*устный ответ.*

*устный ответ.*

*таблицу.*

| <i>Вид проекта</i> | <i>Особенности проекта</i> | <i>Пример проекта, актуального для педагогической деятельности</i> |
|--------------------|----------------------------|--|
|                    |                            |  |

6. *Аналитическое задание.*





*в у*

4 докладов

-

*Вопросы для обсуждения*

- 1.
- 2.
- 3.
- 4.
- 5.
- 6.
- 7.
- 8.
- 9.
- 10.
  
- 11.
  
- 12.
- 13.

*устный ответ.*

*. Аналитическое задание.*

1.

2.

3.

4.

5.

6.

7.

8.

9.

3.

*таблицу*

4

*докладов*

**5**

*Вопросы для обсуждения*

1.

2.

3.

4.

5.

6.

7.

8.

9.

10.

—

—

—

11.

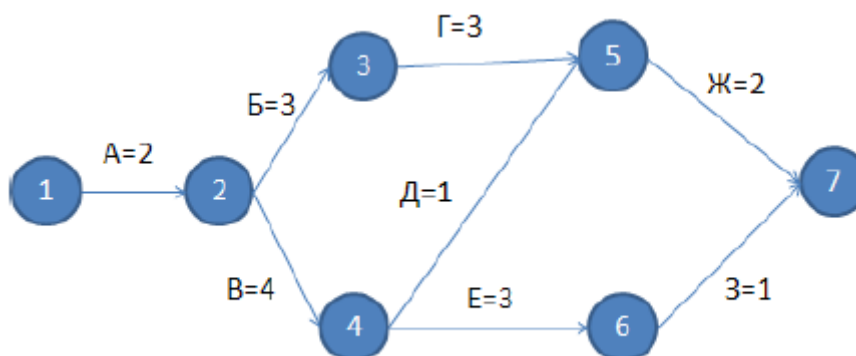
:

*устный ответ.*

*таблицы.*

| Критерии | Источники финансирования |         |              |
|----------|--------------------------|---------|--------------|
|          | Собственные              | Заемные | Привлеченные |
|          |                          |         |              |
|          |                          |         |              |
|          |                          |         |              |
|          |                          |         |              |

3. Аналитическое задание.



4. Аналитическое задание.

(

*Рекомендации по оформлению заявки на Всероссийский конкурс молодежных проектов*

*Проект*

*Проект может существовать в двух формах:*

1.

*Раздел «География проекта»*

*Раздел «Краткая аннотация».*

*Структурно аннотация должна быть поделена на следующие разделы:*

*Раздел «Описание проблемы»*

17.11.2008

*Основные целевые группы, на которые направлен проект*

*Как правильно сформулировать цель проекта?  
Целями проекта являются:*

*Цель проекта*

*SMART-анализ.*

S

[Redacted]

[Redacted]

R

[Redacted]

T

[Redacted]

[Redacted]



-  
-

*Мультипликативность* -

*Детализированная смета расходов*

*5. Проектное задание.*

|  |  |
|--|--|
|  |  |
|  |  |
|  |  |
|  |  |

|  |  |
|--|--|
|  |  |
|  |  |
|  |  |
|  |  |

|  |  |
|--|--|
|  |  |
|  |  |
|  |  |
|  |  |

*. Аналитическое задание.  
презентации.  
7 докладов*

*Вопросы для обсуждения*

- 1.
- 2.
- 3.

- 4.
- 5.
- 6.
- 7.
- 8.
- 9.
- 10.
- 11.
- 12.

- 13.
- 14.
- 15.

- 
- 
- 
- 

*таблицу.*

|  |                   |
|--|-------------------|
| <i>Организационный субъект<br/>управления проектом</i> | <i>Функционал</i> |
|  |                   |

|  |  |
|--|--|
|  |  |
|--|--|

-

*таблицу.*

| <i>Субъект управления проектом</i> | <i>Функционал</i> |
|------------------------------------|-------------------|
|                                    |                   |

*таблицу.*

| <i>Вид организации</i> | <i>Структурные единицы управления проектами</i> |
|------------------------|---|
|                        |   |

4. *таблицу*

|  |  |  |
|--|--|--|
|  |  |  |
|  |  |  |

5. *Аналитическое задание.*

- ✓
- ✓
- ✓
- ✓
- ✓
- ✓
- ✓
- ✓

6.

-

таблицы.

| <i>Направление<br/>молодежной политики</i> | <i>Мероприятие направления</i> | <i>КПЭ</i> |
|--|--------------------------------|------------|
|  |                                |            |

7. Аналитическое задание.

17 N 1642)

$$КПЭ_{пр} = K_{результат} * 40\% + K_{качество} * 30\% + K_{сроки} * 30\%$$

$КПЭ_{пр}$  -

$K_{результат}$  -

$K_{качество}$  -

$K_{сроки}$  -

$$КПЭ_{бл} = K_{качество} * 50\% + K_{сроки} * 50\%$$

$КПЭ_{бл}$  -

$K_{качество}$  -

$K_{сроки}$  -

8

докладов

-

Вопросы для обсуждения

1.

-

- 2.
- 3.
- 4.
- 5.
- 6.
- 7.
- 8.

*устный ответ.*

*таблицу.*

|             |  |
|-------------|--|
|             |  |
| forming)    |  |
| storming)   |  |
| norming)    |  |
| performing) |  |
| finishing)  |  |

*таблицу.*

|  |  |  |
|--|--|--|
|  |  |  |
|  |  |  |

*таблицу*

|  |  |  |
|--|--|--|
|  |  |  |
|  |  |  |

*таблицу.*

|    |  |
|----|--|
|    |  |
| 1. |  |
|    |  |

|  |  |
|--|--|
|  |  |
|--|--|

6. Аналитическое задание.

- 1.
- 2.
- 3.
- 4.
- 5.

таблицу

|    |  |
|----|--|
| 1. |  |
| 2. |  |
| 3. |  |
| 4. |  |
| 5. |  |
| 6. |  |
| 7. |  |
| 8. |  |
| 9. |  |

докладов

9. Проектное задание.

Задания для самостоятельной работы:

1. Аналитическое задание.

2025

2018

2. Аналитическое задание.

*Аналитическое задание.*

-

-

-

-

-

-

- -1930-

-

-

-

-

*презентации.*

4. *Проектное задание.*

-

**2.**

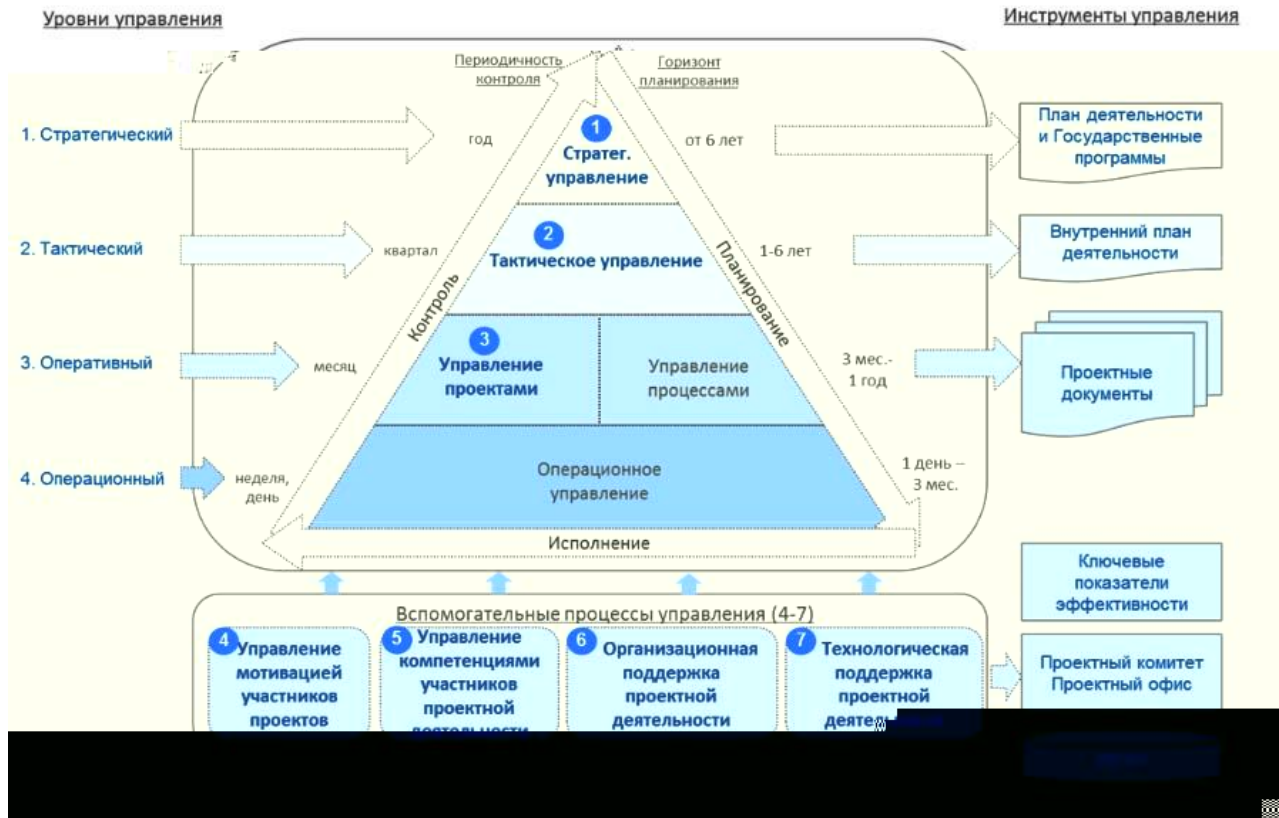
*Задания для самостоятельной работы:*

1. *Аналитическое задание.*

-

-

*Модель проектно-ориентированной системы управления*



2. Аналитическое задание.

*Молодежный проект «ВСЕ ДОМА»*

- 
- 
- 

- 1.
- 2.
- 3.
- 4.

*Проект «Студенческое самоуправление»*



*Проект "Команда Арт-Профи"*

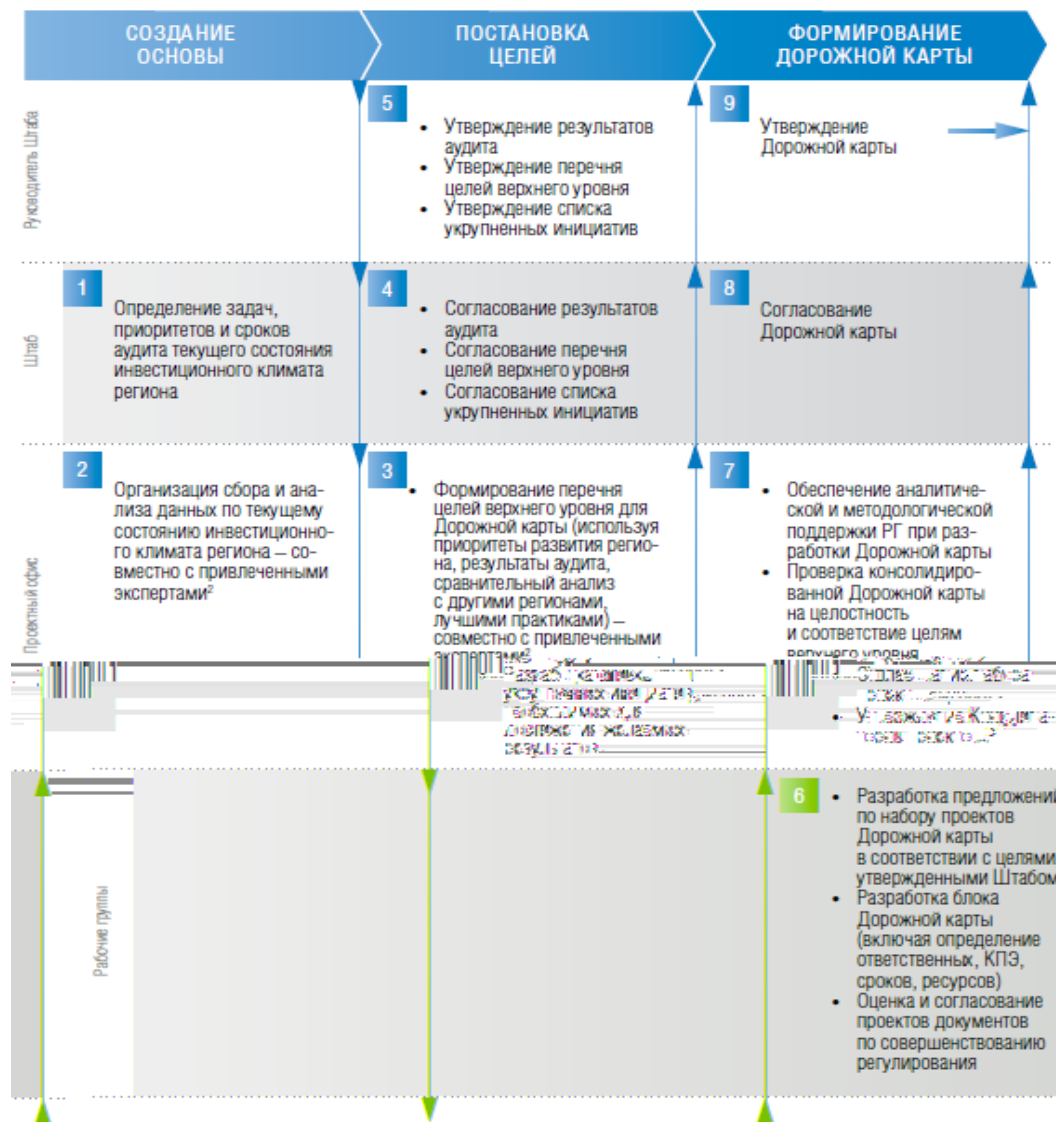
*Проект «Наша общая победа»*

*3. Проектное задание.*

**3**

*Задания для самостоятельной работы:*

*1. Аналитическое задание.*



2. Аналитическое задание.

презентации.

### ТИПОВАЯ ДОРОЖНАЯ КАРТА ИМЕЕТ СЛЕДУЮЩУЮ СТРУКТУРУ

| № | Наименование лучшей практики  |                 |             |                | Ответственный за внедрение практики |     |              |                   |
|---|---|-----------------|-------------|----------------|-------------------------------------|-----|--------------|-------------------|
|   | Комментарии по текущему состоянию в области лучшей практики в регионе |                 |             |                |                                     |     |              |                   |
| № | Этап реализации   | Результат этапа | Дата начала | Дата окончания | Ответственный за этап реализации    | КПЭ | Значение КПЭ | Требуемые ресурсы |
|   |   |                 |             |                |                                     |     |              |                   |

3. Проектное задание.

Задания для самостоятельной работы:

1. Проектное задание.

Задания для самостоятельной работы:

1. Проектное задание.

таблицу.

| Цель     |  |
|----------|--|
| Задача 1 |  |
| 1.1.1.   |  |
| 1.1.2.   |  |
| Задача 2 |  |
| 2.1.1.   |  |
| 2.1.2.   |  |

Проектное задание.

таблицы.

|    |  |  |       |    |        |
|----|--|--|-------|----|--------|
| 1. |  |  | 25000 | 10 | 250000 |
|    |  |  |       |    |        |
| 10 |  |  |       |    |        |

3. Проектное задание.

| Работа | Предшествующая работа | Продолжительность (дни) | Трудовые ресурсы (чел) |
|--------|-----------------------|-------------------------|------------------------|
| А      | -                     | 6                       | 2                      |
| Б      | -                     | 4                       | 3                      |
| В      | А, Б                  | 2                       | 4                      |
| Г      | Б                     | 2                       | 1                      |
| Д      | В, Г                  | 4                       | 1                      |
| Е      | В                     | 1                       | 2                      |
| Ж      | Д, Е                  | 3                       | 3                      |

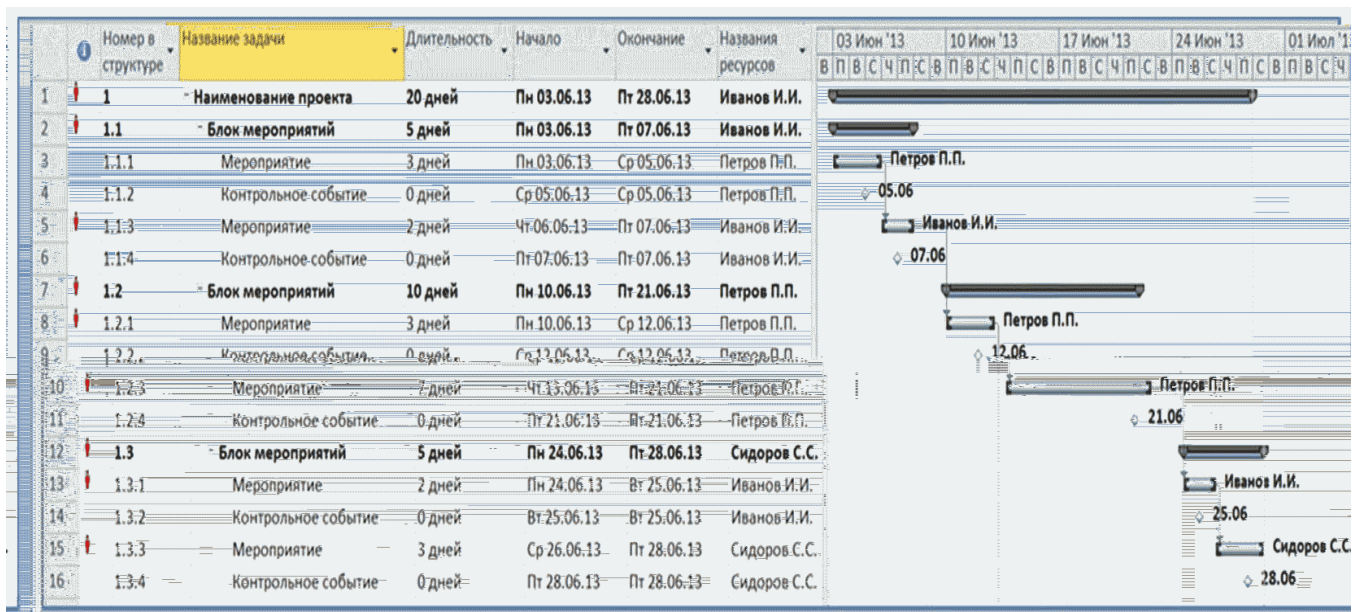
Проектное задание.

таблице.

|     |     |   |   |
|-----|-----|---|---|
|     |     |   |   |
| 1   | 2   | 3 | 4 |
| 1   |     |   |   |
| 2   |     |   |   |
| ... | ... |   |   |

5. Проектное задание.

Типовая форма Плана-графика проекта



Задания для самостоятельной работы:

1.

таблицу.

| <i>Название проекта/субъект</i> | <i>Содержание инновационной технологии</i> | <i>Возможность использования технологии в сфере работы с молодежью Смоленской области</i> |
|---------------------------------|--|---|
|                                 |  |   |

*2. Проектное задание.*

|  |  |
|--|--|
|  |  |
|  |  |
|  |  |

|   |  |  |  |
|---|--|--|--|
| N |  |  |  |
| 1 |  |  |  |
| 2 |  |  |  |
| 3 |  |  |  |
|   |  |  |  |

|   |  |  |  |
|---|--|--|--|
| N |  |  |  |
| 1 |  |  |  |
| 2 |  |  |  |
| 3 |  |  |  |

|  |  |  |
|--|--|--|
|  |  |  |
|--|--|--|

|  |  |   |
|--|--|---|
|  |  |   |
|  |  | - |
|  |  |   |
|  |  |   |

|  |  |     |       |
|--|--|-----|-------|
|  |  |     |       |
|  |  | 40% | 1.5)> |
|  |  | 30% |       |
|  |  | 30% | 1.5)> |
|  |  |     |       |

|  |  |  |                   |                   |  |
|--|--|--|-------------------|-------------------|--|
|  |  |  |                   |                   |  |
|  |  |  | (0, 0.7, 1, 1.5)> | (0, 0.7, 1, 1.5)> |  |
|  |  |  |                   |                   |  |

3. Проектное задание.

-

Задания для самостоятельной работы:

таблицу.

|   |  |
|---|--|
| , |  |
|   |  |

. Проектное задание.

. Проектное задание.

$$K = КПЭ_{пр} * Вес + КПЭ_{ол} * Вес + КПЭ_{инд} * Вес$$

*КПЭ<sub>пр</sub>* -

*КПЭ<sub>бл</sub>* -

*КПЭ<sub>инд</sub>* -

*Вес* -

*Вес* -

*Вес* -

*КПЭ<sub>бл</sub>*

*КПЭ<sub>инд</sub>*

| N  |  | <i>Вес</i> | <i>Вес</i> | <i>Вес</i> |
|----|--|------------|------------|------------|
| 1. |  | 100%       | 0%         | 0%         |
| 2. |  | 80%        | 20%        | 0%         |
| 3. |  | 40%        | 40%        | 20%        |
| 4. |  | 20%        | 40%        | 40%        |

- 1.
- 2.
- 3.
- 4.
- 5.
- 6.

-

-  
-  
-  
-  
-

***Критерии оценки устного ответа***

-  
-  
-

|   |   |
|---|---|
| ) | - |
|---|---|



|   |             |
|---|-------------|
|   | —           |
| ) | —<br>—<br>— |
| ) | —<br>—      |
|   | —<br>—<br>— |

**Примеры заданий для устных ответов на вопросы семинарского (практического) занятия**

*устный ответ.*

*устный ответ.*

*устный ответ.*

*устный ответ.*

*устный ответ.*

**Перечень заданий**

**Критерии и показатели оценки:**

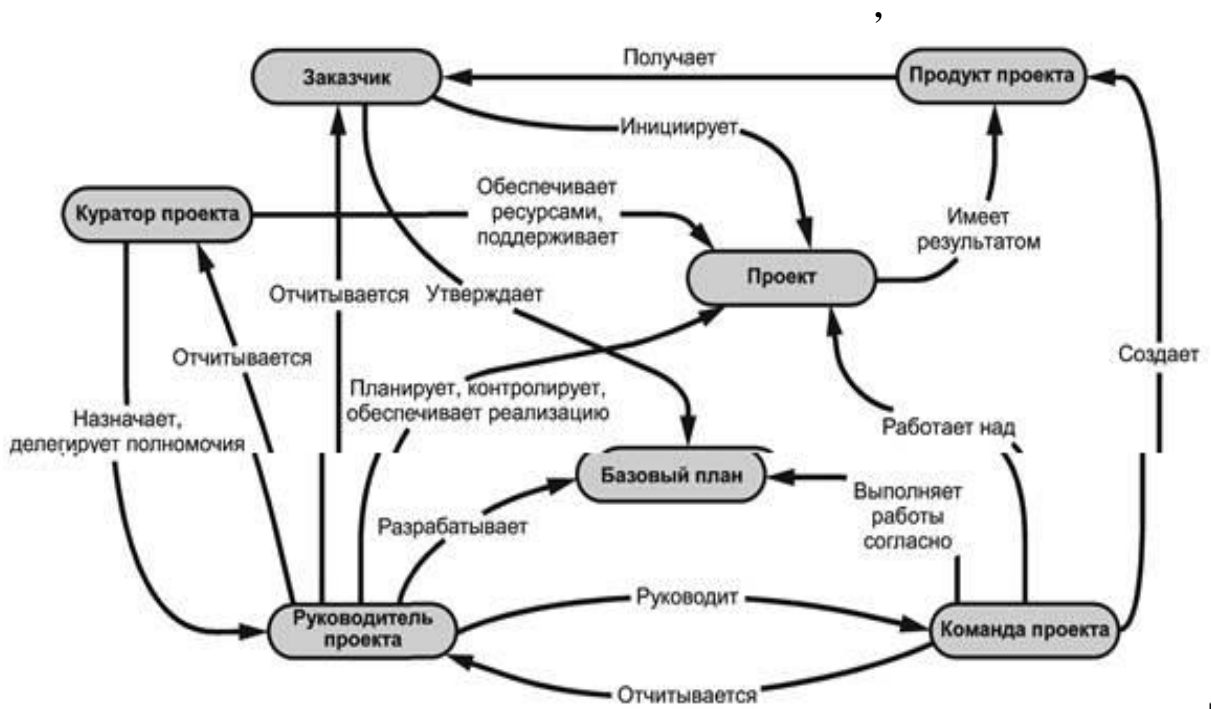
- 
- 
- 
-

—  
—  
—  
—  
—  
—  
—

|  |  |
|--|--|
|  |  |
|  |  |
|  |  |
|  |  |
|  |  |

**Примеры аналитических заданий**

*Аналитическое задание.*



*. Аналитическое задание.*

1.

2.

3.

4.

5.

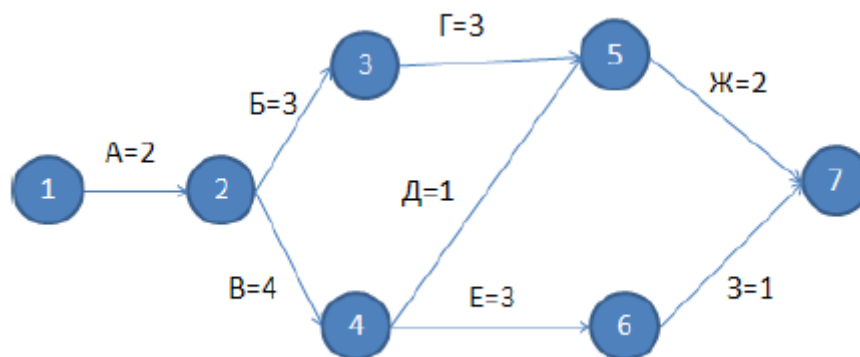
6.

7.

8.

9.

3. Аналитическое задание.



PowerPoint.

Роль студента:

—  
—

—

—

—

*Не рекомендуется:*

—

—

—

—

*Рекомендуется:*

—

—

—

—

—

—

**Критерии и показатели оценки:**

—

—

—

—

—

### **Примеры заданий в форме презентаций**

При этом ряд заданий иного вида (аналитических, например), предполагает форму представления в виде презентации.

1.

*презентации.*

ТИПОВАЯ ДОРОЖНАЯ КАРТА ИМЕЕТ СЛЕДУЮЩУЮ СТРУКТУРУ

| № | Наименование лучшей практики  |                 |             |                | Ответственный за внедрение практики |     |              |                   |
|---|---|-----------------|-------------|----------------|-------------------------------------|-----|--------------|-------------------|
|   | Комментарии по текущему состоянию в области лучшей практики в регионе |                 |             |                |                                     |     |              |                   |
| № | Этап реализации   | Результат этапа | Дата начала | Дата окончания | Ответственный за этап реализации    | КПЭ | Значение КПЭ | Требуемые ресурсы |

- -1930-

презентации.

*Роль студента:*

- 
- 
- 
- 
- 
- 
- 
- 

*Критерии и показатели оценки:*

- 
- 
-

—

***Примеры тем для подготовки докладов***

- 1.
- 2.
- 3.
- 4.
- 5.
- 6.
- 7.

:

*Роль студента:*

—  
—  
—

***Критерии и показатели оценки:***

—  
—  
—  
—  
—  
—

***Примеры заданий в виде таблиц***

*Заполните таблицу.*

|                    |   |
|--------------------|---|
| <i>Особенность</i> | <i>Иллюстрация примером (обоснование особенности)</i> |
|                    |   |

2.

<http://smolpatriot.ru>

*таблицы.*

| <i>Направление волонтерского движения</i> | <i>Состояние проектной деятельности по направлению</i> | <i>Перспективы проектной деятельности по направлению</i> |
|---|--|--|
|   |  |  |

3.

*таблицу*

|  |  |  |
|--|--|--|
|  |  |  |
|  |  |  |

6

-

SWOT-

PEST-

-

***Критерии и показатели оценки:***

- 1.
- 2.
- 3.
- 4.



5.

6.

7.

8.

9.

10.

11.

|          |  |  | 1 | 2 | 3 | 4 | 5 | 6 | 7 | 8 | 9 | 10 | 11 |  |  |
|----------|--|--|---|---|---|---|---|---|---|---|---|----|----|--|--|
| <i>1</i> |  |  |   |   |   |   |   |   |   |   |   |    |    |  |  |
| <i>2</i> |  |  |   |   |   |   |   |   |   |   |   |    |    |  |  |

**6.2**

2

3.

4  
1

5

*Ключ:*

- 1. 2)
- 2. 1)
- 3. 3)
- 4. 3)
- 5. 3)

|  |  |
|--|--|
|  |  |
|  |  |
|  |  |

0%

## 7.1

1.

422 URL: [https://www.biblio-](https://www.biblio-online.ru/bcode/432818)

[online.ru/bcode/432818](https://www.biblio-online.ru/bcode/432818)

2.

URL: <https://www.biblio-online.ru/bcode/431784>.

3.

URL:

<https://www.biblio-online.ru/bcode/441880>.

## 7.2

1.

URL: <https://biblio-online.ru/bcode/425851>.

2.

[online.ru/bcode/433975](https://www.biblio-online.ru/bcode/433975).

3.

[https://www.biblio-](https://www.biblio-online.ru/bcode/433159)  
[online.ru/bcode/433159](https://www.biblio-online.ru/bcode/433159)

<https://www.biblio-online.ru/bcode/433159>.

4.4 /F1 12 Tf 1 0 0 1 113.3 395.09 Tm 0 g 0 \* G [(4.69>-6<026A025AE<0265025F>3<0BT

- ✓
- ✓
- ✓

. URL: <http://www.management.com.ua/> -  
 . URL: [www.msu.ru/](http://www.msu.ru/)

URL:

<http://window.edu.ru/>

- ✓
- ✓
- ✓
- ✓
- ✓
- ✓
- ✓
- ✓

URL: <https://www.elibrary.ru/defaultx.asp>  
 - URL: <https://psyttests.org/>  
 URL: <http://www.rsl.ru/>  
 . URL: [www.sovnet.ru](http://www.sovnet.ru).  
 . URL: <https://expert.ru/>  
<http://www.consultant.ru/>  
 . URL: <http://www.edu.ru/>

URL: <http://www.ecsocman.edu.ru/>

- ✓
- ✓
- ✓

URL: <https://fadm.gov.ru>.  
 URL: <http://www.finansy.ru/>

URL:

<http://www.forecast.ru/>

- ✓
- ✓
- ✓
- ✓
- ✓

[www.isopm.ru](http://www.isopm.ru)).  
 URL: <https://www.biblio-online.ru>.  
 . URL: <http://economicus.ru>  
 URL: <http://www.gumfak.ru/>

URL:

[www.oswego.edu/~economic/journals.htm](http://www.oswego.edu/~economic/journals.htm).

- ✓

HR- URL: <http://www.hr-portal.ru>.

- 1.
- 2.
- 3.
- 4.
- 5.
- 6.
- 7.
- 8.

8.

44.

(7

Lenovo - BenQ -

20

25

(18

SMART

**9.**

Kaspersky Endpoint Security  
FB6-161215-133553-1-6231.

Microsoft Open License, 49463448 :

1. Microsoft Windows Professional 7 Russian;
2. Microsoft Office 2010 Russian.

