

*«Утверждаю»*

-

**20**

: 21.03.02

3

5

4;

144

16

32

96

5

21.03.02

:

2022

21.03.02

”

”

-2

-

- 
- 
- 
- 
- 
- 

3.



4

1		11	1	2	8
2		13	1	4	8
3		14	2	4	8
4		14	2	4	8
5		13	2	4	7
6		14	2	4	8
7		12	2	4	6
8		14	2	4	8
9		12	2	2	8
		27			27
		<b>144</b>	<b>16</b>	<b>32</b>	<b>96</b>

5

(1 .

7.

8.

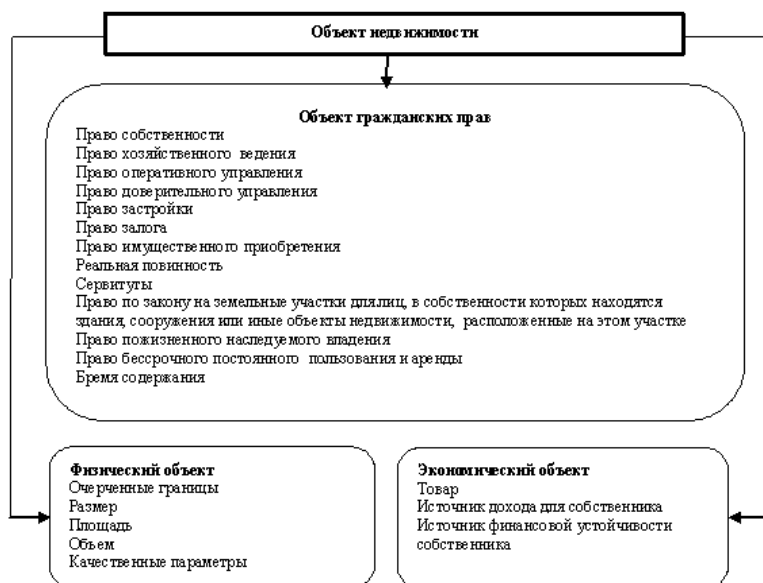
1.

2.



**Комментарий:**

## Сущность объектов недвижимости



2.

1.

**Задание №1.** По материалам прошедшей лекции, ответьте на следующие вопросы:

- А) Как вы понимаете, что такое износ объекта недвижимости? Какие три вида износа существуют? Б) Что собой представляет физический износ? К каким последствиям он приводит?
- В) Что собой представляет амортизация? Как в России осуществляется амортизация недвижимости?
- С) Г) Что такое моральный износ? Укажите два вида морального износа. В чем между ними различие?
- Д) Д) Каковы критерии устранимости износа объекта недвижимости?
- Е) Что собой представляет внешний (экономический) износ? Каковы могут быть причины данного типа износа? Какие соседствующие объекты могут снижать привлекательность недвижимости?
- Ж) Как вы считаете, могут ли объекты, повышающие внешний износ, одновременно являться и факторами, повышающими привлекательность недвижимости? Согласны ли вы с утверждением, что экономический износ всегда будет необратимым?

**Задание №2.** На основании материала из задания №1, ответьте на вопросы и приведите примеры:

- А) Какие причины могут ускорить физический износ зданий или сооружений?

Б) Приведите пример физического износа в условиях нормальной эксплуатации. Приведите примеры износа объекта недвижимости в случае стихийных или социальных бедствий.

В) Приведите пример быстрого по времени протекания износ недвижимости.

Г) Приведите пример морального функционального и морального технологического износа.

Д) Приведите пример внешнего (экономического) износа для жилого и нежилого здания.

**Задание №3.** Изучите материалы отчета, характеризующий рынок строительства и жилой сектор Смоленской области и г. Смоленска. Ответьте на следующие вопросы:

А) Как соотносятся показатели обеспеченности жилой площадью у жителей Смоленской области со средними по России показателями и показателями по Европейскому Союзу. Как вы думаете, почему в нашем регионе (и в России в целом) наблюдается столь существенная разница с Европой?

Б) Как соотносятся показатели жилой площади на одного жителя в г. Смоленске и Смоленской области? Как вы думаете, с чем это может быть связано?

В) Какова ситуация на рынке жилья Смоленской области с точки зрения обеспечения им нуждающегося населения?

Г) Какие организационно-технические проблемы стоят перед сферой жилищного строительства в Смоленской области?

Д) Каковы особенности рынка жилья г. Смоленска? Каковы были основные тенденции на рынке жилья города в 2000-е годы?

Е) Какова ситуация с наличием аварийного жилья в г. Смоленске? Каковы могут быть, на ваш взгляд, решения проблемы аварийных домов в городе?

Ж) Какова ситуация с износом зданий и сооружений на территории Смоленской области? Каким образом износ объектов недвижимости зависит от возраста объекта и его расположения в городской либо сельской местности? Почему в сельской местности износ недвижимости гораздо выше, чем в городских поселениях Смоленской области?

3.

?

?



3.

?

.

.

- 3 -

-

-

- 1.
- 2.
- 3.
- 4.
- 5.

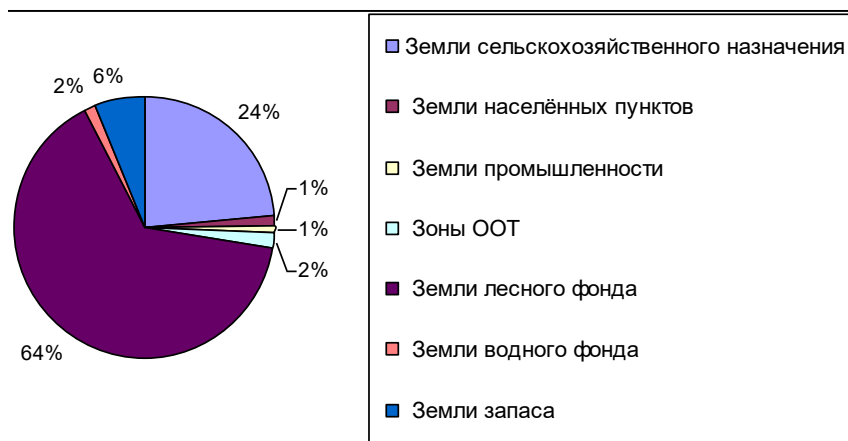
-

-

- 2000 -

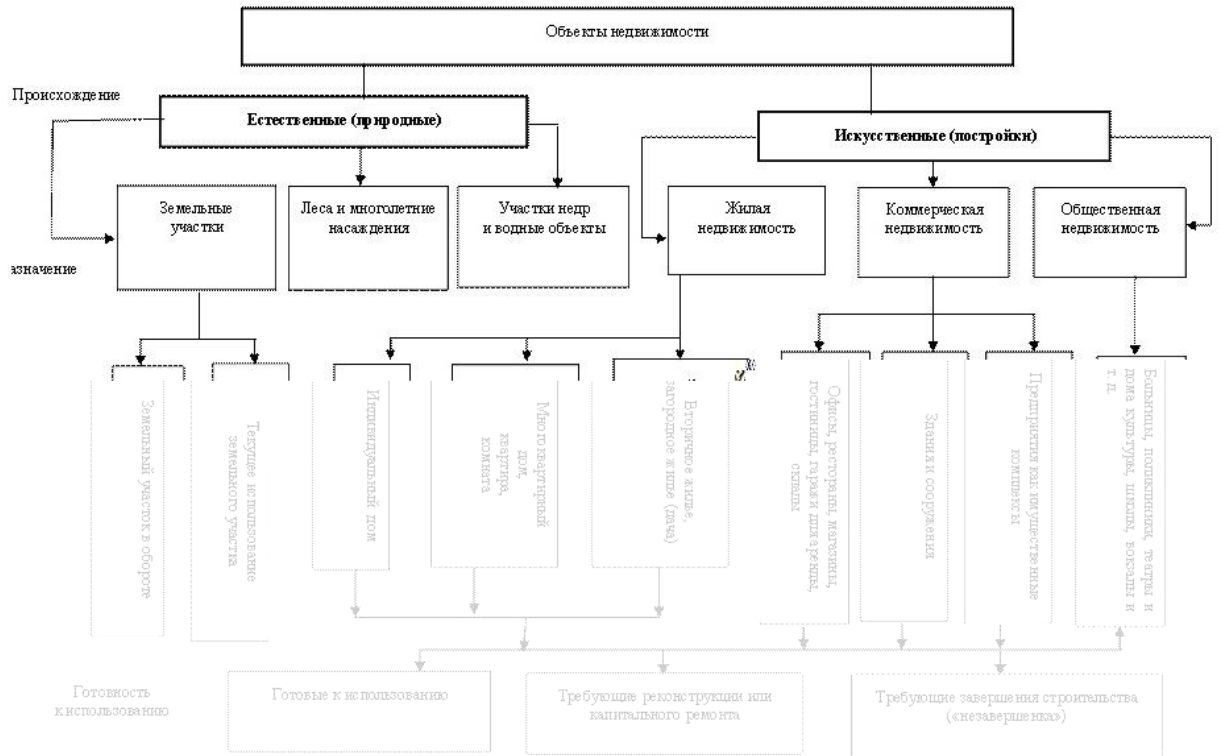
.

.



-9.  
(4 .

?  
?



2. ?

?

(4

1.  
2.

4.  
5.

6.

7.

8.

9.

10.

-

-

-13.

-

**2**

-3-

-

-

1.

2.

-

12

3.

-

-

4.

-

5.

6.

-

7.

-

8.

9.

10.

14-15

1.

2.

3.

-

4.

.

.

- 3 -

-

-

:

1.

2.

3.

"

- 1.
- 2.
- 3.
- 4.
- 5.
- 6.
  
- 7.
- 8.
- 9.
- 10.
- 11.
  
- 12.
  
- 13.
  
- 14.
  
- 15.
  
- 16.
  
- 17.
  
- 18.
- 19.
  
- 20.

	-
-	-
	-
5	-
-	-
	-

19  
15

-2	5	20		-
				-



-12	5			-
				-
				;

				;	;	.
--	--	--	--	---	---	---



-  
-

-5

- 1.
- 3.
- 4.

2.

- 
- 
- 
- 

- 
- 
- 
- 
- 
- 

- 

- 
- 

- 

- 

- 
- 

- 

-





2.

▪  
▪  
▪  
  
▪  
▪  
▪  
▪  
▪  
▪  
▪  
▪

-

-

-

-

-

-4



*"Отлично"*

*"Хорошо"*

*"Удовлетворительно"*

**"Неудовлетворительно"**

**7**

1.

298

ISBN 978-5-534-06225-0.

URL: <https://urait.ru/bcode/474053>

1.

[2-

2.

3.

2008 .

4.

5.

6.

1.

2.

3.

<http://www.nlr.ru>  
<http://www.viniti.ru>  
<http://www.library.ru>

<http://dic.academic.ru>

<http://geo.web.ru>

-

<http://elibrary.ru> (

<http://www.sibran.ru>

<http://www.ribk.net>

-

<http://www.consultant.ru>

<http://www.garant.ru>

<http://www.guz.ru>

<http://www.roscadastre.ru>

<http://www.gisa.ru>

<http://www.economy.gov.ru>

1.

- 3-

2.

-

- 324

3.

Microsoft Open License (Windows XP, 7, 8, 10, Server, Office 2003-2016),  
66975477 03.06.2016 ( ).

9

-

(

43,

:

-

-

-

BenQ

