

«Утверждаю»

-

25 2022

.5.2

5

10

4

108

6

9

10

18

2022

9

2022

1.

.

-

-

-

-

2.

-2

-

-

-

-

-

;

-

-

-

-

1.		14	2			12
2.		14		2		12
3.		12		-		12
4.		14	2			12
5.		14		2		12
6.		12				12
7.		10				10
8.		14		2		12
		4				4
		108	4	6	-	98

- 1.
- 2.
- 3.
- 4.
- 5.
- 6.

- 1.
- 2.
- 3.
- 4.

.

					-3	
					-	
					-3	

	-										

--	--	--	--	--	--

						+, -			
I									
II									
III									
				100	100	-			

						+, -	
				100	100	-	

		%		%	%

		100		100		100

			+, -			+, -
				100	100	

			+, -

- 1.
- 2.
- 3.
- 4.

		%		%	%

		%	%	%

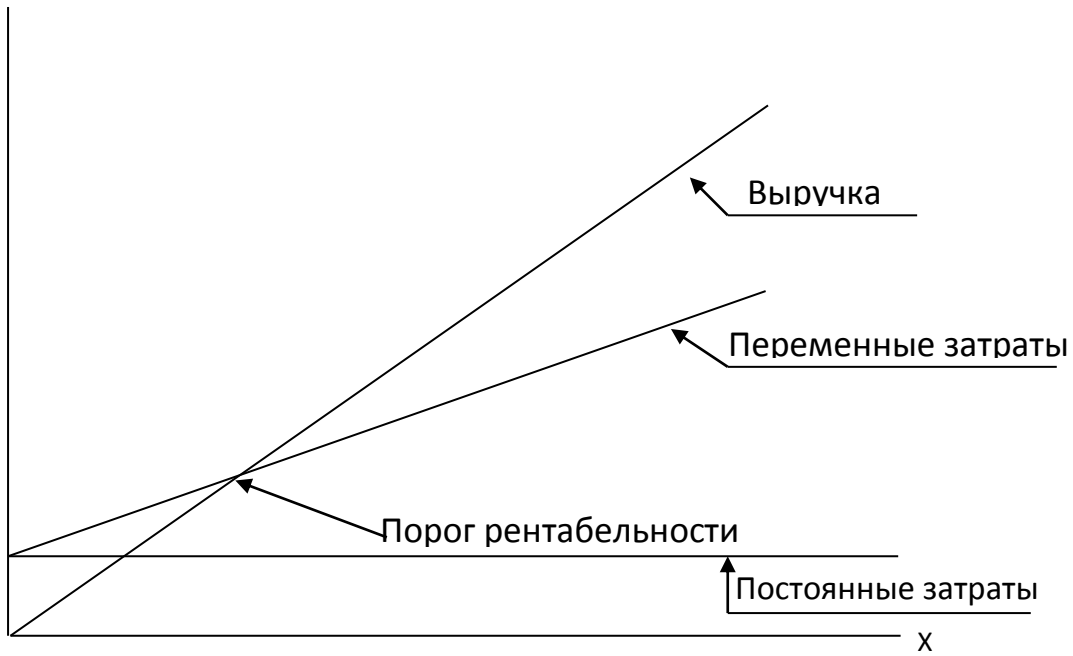
			1				

- 1.
- 2.
- 3.
- 4.
- 5.
- 6.

- 1.
- 2.
- 3.
- 4.

4.							

	200_	200_	200_		-



%		

-

(1)

-

(2)

t

,

(3)

t = 6 (3)

-

	20	0,2 - 16	0,15 12	0,1 8	0,05 4
	18	0,9 - 15	0,8 12	0,7 9	0,6 6
	- 16,5	1,9 - 1,7	1,6 -1,4	1,3-1,1	1,0 - 1,5
	17	0,59-0,54	0,53-0,43	0,42-0,41	0,4 0
	15	0,4 - 12	0,3 9	0,2 6	0,1 3
	- 15	0,9 - 12	0,8 - 9,0	0,7 6	0,6 3
	100	85 64	63,9 - 56,9	41,6-28,3	18

Z-

Z-

-	0,894	0,930	0,952
-	0,268	0,205	0,208
3	0,268	0,205	0,208
	0,351	0,304	0,269
	4,388	3,482	2,745
Z-	6,932	5,744	5,026

	0,12	II
	1,303	II
	8,46	
	73	III
	1,3	II

-

				<i>Не умеет</i> -	
				<i>Умеет</i> -	

-

	-
	-
	-
	-

	-				
		160	240		
		100	120		
		200	208,3		
-		8	7,5		

3

		118400	119316
		74	76
		3850	3542
		600	570
		250	245
		8	7,5

		22786	27589
		134437	154498

	+2700	
	+1300	
	-800	
	+2000	
	-200	
	+5000	-25

$$V = \frac{a}{b+c+d+\dots+n}; \quad V = \frac{a+b+c+\dots+n}{k};$$

$$\Delta V_a = \frac{\Delta V}{\Delta a + \Delta c} \times \Delta a$$

$$\Delta V_b = \frac{\Delta V}{\Delta a + \Delta b + \Delta c} \times \Delta b$$

$$\Delta V = \frac{\Delta V}{\Delta a + \Delta b + \Delta c} \times \Delta$$

$$\Delta = -\frac{25}{+5000} \times 2700 = -13,5$$

	+2700		
	+1300		
	-800		
	+2000		
	-200		
	+5000		

-

-

1760

-

%

-

Тема 3 Диагностика риска банкротства субъектов хозяйствования

-

(1)

-

(2)

t

,

(3)

t = 6 (3)

-

I -

II -

III -

IV -

V -

	- 20	0,2 - 16	0,15 12	0,1 8	0,05 4
	- 18	0,9 - 15	0,8 12	0,7 9	0,6 6
	- 16,5	1,9 - 1,7	1,6 -1,4	1,3-1,1	1,0 - 1,5
	- 17	0,59-0,54	0,53-0,43	0,42-0,41	0,4 0
-	15	0,4 - 12	0,3 9	0,2 6	0,1 3
-	- 15	0,9 - 12	0,8 - 9,0	0,7 6	0,6 3
	100	85 64	63,9 - 56,9	41,6-28,3	18

9

--	--	--	--

- 5.
- 6.
- 7.
- 8.

-
-

--	--	--

$$= \underline{\hspace{10em}}$$

$$= \underline{\hspace{10em}}$$

$$= \underline{\hspace{10em}} \times$$

1.

$$\underline{\hspace{10em}} -$$

2.

$$\underline{\hspace{10em}}$$

3.

$$\underline{\hspace{10em}}$$

4.

$$\underline{\hspace{10em}} ;$$

5.

_____;

6.

7.

$$\frac{a \quad a + \quad c \quad *}{\quad}$$

_____;

8.

_____.

9.

1,4,3,2;
 2,4,1,3;
4,3,1,2;
 2,3,4,1.

10.

Y —

$$\frac{Y = C+D+E = C + D + E}{B \quad B \quad B \quad B}$$

$$Y = \frac{\quad}{L+M+N}$$

$$Y = \text{---} = \text{---} = \text{---} \quad \text{---} \quad 1 \times 2.$$

$$Y = \dots; \dots = \frac{1}{2}$$

11.

$$\prod_{i=1}^n X_1^x X_2^x X_3^x \dots X_n$$

12.

_____;

-
- 50%-65%
- 65%-85%
- 85%-100%

21.

22.

1.

2.

3.

4.

1.

URL: <https://www.economy.gov.ru>

2.

URL:<http://government.ru>

3.

<https://www.minfin.ru>

URL:

4.

www.pravo.gov.ru

5.

<http://www.zakupki.gov.r> www.google.ru -

Google

6. www.yandex.ru -

Yandex

7. www.consultant.ru -

8.

<http://urait.ru/ebs>

8.

9

Kaspersky Endpoint Security

FB6-161215-133553-1-6231.

1. Microsoft Windows Professional 7 Russian;

2. Microsoft Office 2010 Russian.

10

Lenovo

BenQ

DA-LITE

