

+					
					-
1		27	2	-	25
2	-	37	2	6	29
3		35	2	6	27
4		9	-	-	9
		<b>108</b>	<b>6</b>	<b>12</b>	<b>90</b>

*План*

1. \*

2. \*

/\* \*

\* \*

4. ( (

\* (

5. % 6 ( ( (

( \*

-

*План*

-\*

\* \*

/\* \*

\* \*

0\* \*

- \*

1\* 6 ( ( \*

2\* 6 \*

*План*

\_\*

-

:

\*

. \*

6 (

\*

/\*

6 ( \*

4.

6

\*

-

)

*Вопросы для устного обсуждения*

1.

6

(

(

(

(

(

\*

(

(

. \*

6

\*

/\*

6

(

\*

0\*

%

1\*

\*

6.

\*

**2-3**

*Вопросы для устного обсуждения*

1.

6

(

(

\*

\*

2.

\*

3.

\*

4.

\*

5.

6

(

(

\*

6.

\*

\*

7.

\*

\*

8.

\*

9.

\*

10.

(

\*

11.

\*

12.

\*

13.

\*

14.

\*

15.

\*



--\*

(

\*

**5-6**

*Вопросы для устного обсуждения*

- 1\*
- 2.
- 3\*
- 4\*
- 5\*

\*

\*

\*

\*

\*

*Решение практических заданий*  
*Практическое задание 1*

\*

-1

%

(

(

-

\* %

4,

\*

-.

(

\*

41

(

\*

(

\* %

31! \*

(

;

*Решение*

(

-.

6

9

% , (31 4, 9 2,

9 41

\*

9 4,

\*

\*

9

+

%-, ,! %

+

% 31!

4, +41% 3, (2!

(

3,

\*

( -, ,!

6

9

%+

9 41

+, (3, 29 -. ,

\*

(

/1

0,

\*

*Ознакомление с результатами оценки эффективности разработанных подгруппами проектов (на основе выполненных практических заданий для самостоятельной работы)*

*Практические задания для самостоятельного выполнения*  
*Практическое задание 1.*

54869 2011

\*

6





*Вопросы для подготовки устного ответа*

1. \*
2. 6 (
3. \*
4. \*
5. \*
6. \*
7. \*
8. \*
9. \*
10. \*
11. \*
12. 6 \*
13. 6 ( \*
14. %
15. \*
16. \*
17. 6 (
18. \*
19. \*
20. \*
21. \*
22. \*
23. \*
24. \*

*Практические задания для самостоятельного выполнения*

*Практическое задание 1.*

\*/-0 (

	8 :
	8 * * :
+	8 * * * :
	8 ( :

	8 ( (
	:
%	8 % :
	8 :
%	8 %

	( : )
	8 : %
	8 ( % )
	8 ( ( *% ( : )
	8 :

Тема проекта формулируется группой самостоятельно и должна быть связана со сферой образования.

Практическое задание 2.

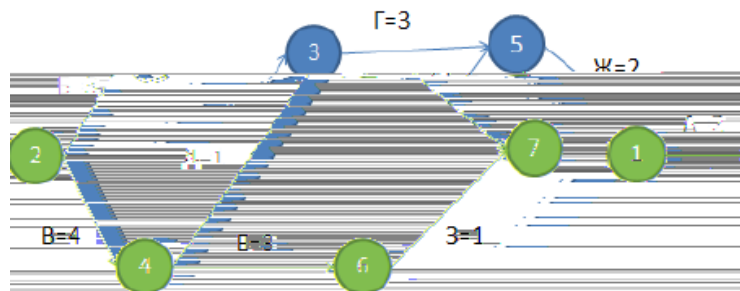
\*

Работа	Предшествующая работа	Продолжительность (дни)	Трудовые ресурсы (чел)
А	-	6	2
Б	-	4	3
В	А, Б	2	4
Г	Б	2	1
Д	В, Г	4	1
Е	В	1	2
Ж	Д, Е	3	3

Практическое задание 3.

\*

;



Практическое задание 4.

\*

\*

8

:

+	+		+
---	---	--	---

1	2	3	4
1	8	:	* * *
2	8	:	* * *
...	...		

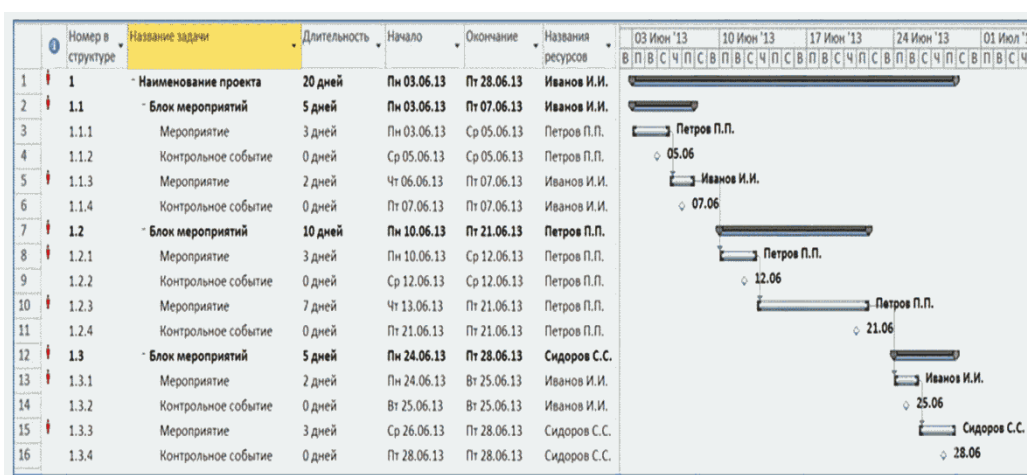
Практическое задание 5.

\*

-

9%

Типовая форма Плана-графика проекта



Вопросы, для самостоятельного изучения:

- \* 6 ( ( \*
- . \* \*
- / \* \* \*
- 0 \* \*
- 1 \* \*
- 2 \* \*
- 3 \* \*
- 8. \*
- 5 \* ( \* \*
- , \* \*
- - \* \*
- . \* \*
- / \* \*
- 0 \* \*
- 15. \*
- 16. \*
- 3 \* \*
- 4 \* ( \*

-5\*

.  
-\*

\*

\*

\*



Практическое задание 6.

\* 6

-									
.									
/									
0									
1									
(	(	(	(	(	(	(	(	(	(

Подготовка презентации «Завершение проекта и оценка его эффективности»

\*

\*

\*

1) 7 ( 6

2) 7 \*

3) \*

- ( (

\* ( (

- 6

- 7 7

- ( 7 ( \*

- 6

- 7 7

- 7 7

- \*

( 6	- 7 - ( ( 7 - *
( ( 6	- ( 7 - 7 - *
( ( 6	- 7 - 7 *
( 6	- (% 7 - *

( \*\* ( \* (

\* ( ( % \*

, / 7 % , / 7

+ , / \* ; 1 7

2 6, ( 7/ 5 7 \*

5 7 \*

\* ¶





-  
4.  
-  
-  
-  
-  
5.  
-  
-  
-  
-  
-  
-  
-  
-  
-  
6.  
-  
-  
-  
-  
-  
-  
7.  
-  
-  
8.  
-  
-  
-  
-  
-  
-  
9.  
-  
-  
-  
-  
10.  
-  
-  
-  
-  
-

6

6

(

6

(

(

(

-

\*

\*\*

(

(

(

(

\*

-  
11.

( 6 \* ( )

-  
-  
-  
-  
-  
-  
-  
-  
-  
12.

-  
-  
-  
-

\*

13.

6 ( )

-  
-  
-  
-  
-  
-  
-  
-  
-  
-  
14.

-  
-  
-  
-

15.

-  
-  
-

16.

6 ( )

-  
-  
-  
-  
-  
-  
-  
-  
-  
17.

- ( )

-  
-  
-  
18.

-  
-  
-  
-  
-  
\*

19.

6

(

(

(

20.

-  
-  
-  
-

21.

-  
-  
-  
-

22.

(

(

(

(

(

23.

6

(

-  
-  
-  
-  
-  
-  
-  
-  
-

24.

(

\*

(

(

(

\*

25.

-  
-  
-  
-

26.

6

(

-  
-  
-  
-  
-  
-  
-  
-  
-

27.

-  
-  
-

(

(

28.

-  
-

(

(

(

(

(

(

(

\*

-  
-

(

(

(

(

(

(

-  
-

(

(

(

(

(

\*

29.

-  
-  
-  
-

30.

6

-  
-  
-  
-  
-  
-  
-  
-



4- ( \*

1- ( 7 (

2- ( ( 7 (

3- ( ( 7 %

4- \*

1- 5--1! 7 -

2- 21-4,! 7 7

3- 31-5,! 7 7

4- \*

1- ( ( 7 -

2- ( ( 7

3- ( ( 7 %

4- ( ( \*

1- 7

2- 7 7

3- - 7 \*

4- \*

%

1. (

2. (

3.

., ( \*

	86-100%	18-20
	76-85%	16-17
	51-75%	10-15
	1,!	5

1. ( \* \* 6  
+ \* \* \* 6 (
2019. 0-0 \* % ISBN 978-5-534-00945-3. 6  
++ W \* URL: <https://www.biblio-online.ru/bcode/433253>.
2. ( \* \* 6 + \* \* \*  
2- \* \* \* 6 (., -5\* -33 \*  
% ISBN 978-5-534-07425-3. 6 ++ W \*  
URL: <https://www.biblio-online.ru/bcode/433975>.
3. - \* 6  
+ \* \* W \* 7 \* 6  
\* 6 (., -5\* 05- \* %  
ISBN 978-5-534-11317-4. 6 ++ W \* URL:  
<https://www.biblio-online.ru/bcode/444898>.

1. 6 + \* \* ( \*  
\* ( \* \* ( \* \* \* 6 (., -5\* 298  
\* % ISBN 978-5-534-04586-4. 6 ++  
W \* URL: <https://www.biblio-online.ru/bcode/437551>.
2. ( \* \* 6  
+ \* \* ( \* \* ( \* \* \* 6  
(., -5\* -00 \* % ISBN 978-5-534-  
09860-0. 6 ++ W \* URL: <https://www.biblio-online.ru/bcode/433132> .
3. ( \* \* 6 + \* \*  
7 \* \* \* 2- \* 6  
(., -5\* -4. \* % ISBN 978-5-534-05843-7. 6  
++ W \* URL: <https://www.biblio-online.ru/bcode/441677> .

1. <http://bishelp.ru/> - \*
2. <http://cbrand.ru> - ? a] a> ] \*
3. <http://marketer.ru> ( \*
4. <http://ru.wikipedia.org> \*
5. <http://www.4p.ru> \*
6. <http://www.consultant.ru/> \*
7. <http://www.officemart.ru> - \*
8. [www.e-management.ru](http://www.e-management.ru) \*
9. <http://window.edu.ru> \*

(28 ( % 6 - \*  
 - \* DA-LITE - \* BenQ - \*  
 Lenovo - \* Genius 1 \*  
 %, \*%  
 -1  
 %

**9.**

Microsoft Open License (Windows XP, 7, 8, 10, Server, Office 2003-2016),  
 66920993 24.05.2016, 31.05.2018.

Microsoft Open License (Windows XP, 7, 8, 10, Server, Office 2003-2016),  
 22531033 , / \* 2\* , -2( / , \* 2\* , -4\*

Kaspersky Endpoint Security ( 1FB2-1 -. -2, 4-. 0. (

**ДОКУМЕНТ ПОДПИСАН  
 ЭЛЕКТРОННОЙ ПОДПИСЬЮ**

Сертификат: 03B6A3C600B7ADA9B742A1E041DE7D81B0  
 Владелец: Артеменков Михаил Николаевич  
 Действителен: с 04.10.2021 до 07.10.2022