

» глз бя

-

\* \*

5

... - \*

02\*0\* -  
%

6

1

2

/( 108

6

2

( \* \*

02.09.2021 \*

-



<p>-3</p> <p>(</p>	<p>7 7</p> <p>7 ( 7</p> <p>* 7 7</p> <p>* 7 7</p> <p>7 7 7</p> <p>7 7</p>
<p>-6 -</p>	<p>7 7</p> <p>- *</p> <p>( 7</p> <p>( 7</p> <p>7 7</p> <p>( 7</p> <p>* ( 7</p> <p>( 7 7 ( 7</p> <p>7 7 ( 7</p>

\* \* \*

\* ( ( ( ( \*

6 ( ( ( ( \*

% ( ( ( ( \*

\* \* \*

\* ( ( ( ( \*

\* \* \*

\* ( ( ( ( \*

\* \* \*

\* ( ( ( ( \*

6 ( ( \* 6 \* - \* 6  
 \* ( ( \* \* \* \*  
 6 ( \* 6 \* 6  
 \* ( \* \* \* 6 ( \*  
 \* \* \* \* \* \* \*  
 ( ( ( \* \* ( ( \* ( \* ( \*  
 6 ( ( ( \* \* ( ( \* ( \* ( \*  
 ( ( ( ( ( ( ( ( ( ( \* ( \*  
 ( ( ( ( ( ( ( ( ( ( \* \* \*  
 ( \* \* \* \* ( ( ( \* \* \*  
 ( \* \* \* \* \* \* \* \* \*  
 \*

					-
1		14	4	6	4
2	-	22	4	10	8
3		20	4	8	8
4		25	4	8	13

5		27	-	-	27
		<b>108</b>	<b>16</b>	<b>32</b>	<b>60</b>

**5.**

**1-2**

*План*

1. \*

2. \*

3. \*

4. ( (

\* 5. 6 ( ( ( (

( % ( ( ( (

\* - -

*План*

-\*

\* \*

\* \*

3\* \*

4\* \*

5\* \*

- \*

6\* 6 ( ( \*

7\* 6 ( \*

**5-6**

*План*

-\*

.\* :

.\* 6 ( \*

/\* \* 6 ( \*

4. 6 \*

-8

1. \*

2. ( ( ( ( \*

- 3. \*
- 4. % \*
- 5. ( ( (

\*

*Вопросы для устного обсуждения*

- 1. \*
- 2. \*
- 3. \*
- 0\* \*

*Вопросы для устного обсуждения*

- 1. \*
- 2. ( \*

*Вопросы для устного обсуждения*

- 1. ( 6 ( .
- . \* \*
- /\* \*
- 0\* \*

-

*Вопросы для устного обсуждения*

- 1. \*
- 2. \*
- /\* \*

*Вопросы для устного обсуждения*

- 1.
- 2.
- 3.
- 4.
- 1\*
- 5.

\*

\*

\*

\*

\*

-

*Вопросы для устного обсуждения*

- 1.
- . \*
- / \*
- 0\*
- 1\*
- 2\*
- 3\*
- 4\*
- 9\*
- 10\*
- 11\*
- 12\*

\*

\*

\*

\*

\*

\*

\*

6

6

\*

\*

\*

%

\*

*Практические задания*

*Практическое задание 1. Построение организационной структуры проекта*

\*

\*

(

\*

(

3(

\*

\*

\*

- Анализ разработанных подгруппами должностных инструкций членов команды проекта (на основе выполненных практических заданий для самостоятельной работы).
- Взаимная экспертиза разработанных подгруппами по 3-4 человека паспортов проектов, сетевых моделей, календарных планов и диаграмм Ганта проектов (на основе выполненных практических заданий для самостоятельной работы).

-

*Вопросы для устного обсуждения*

- 1.
- 2.
- 3.
- 4.

\*

6

6

6

\*

*Практические задания*  
*Практическое задание 1*

Источники финансирования проекта

Критерии	Источники финансирования		
	Собственные	Заемные	Привлеченные
*			

Анализ разработанных подгруппами финансовых планов проектов (на основе выполненных практических заданий для самостоятельной работы)

-

Вопросы для устного обсуждения

1.

. \*

3.

4.

5.

6.

7.

-

Вопросы для устного обсуждения

1.

. \*

3.

0\*

1\*

6.

7.

8.

9.

10.

--\*

-. \*

13.

-0\*

-1\*



-2\*

\*

*Решение практических заданий  
Практическое задание 1*

\*

( -1 %

( ( - \* %

4, \*

( \*

41 \* ( \* %

31 \*

;

*Решение*

( - 6

9

% , (31 4, 9 2,

9 41 \* 9 4, \*

9 \*

%-, , % 9 % 31 4, 41% 3, (2

3, ( \*

( -, ,

6

9 % 9 41

, (3, 29 -., \*

( /1

0, \*

*Ознакомление с результатами оценки эффективности разработанных подгруппами проектов (на основе выполненных практических заданий для самостоятельной работы)*

*Вопросы для устного обсуждения*

1. \*
2. ( ( ( ( \*
3. \*

*Вопросы для устного обсуждения*

1. % \*
2. .
3. \*

4. - \*
5. \* ( ( (

*Практические задания*

- 6 ( ( \*
- ;
- ;
- ;
- ( ( %p (
- %
- ( ;
- \*

*Вопросы для устного обсуждения*

1. \*
2. \*
3. \*
4. \*
5. \*

*Защита проектов в форме презентации*

.

*Вопросы для подготовки устного ответа*

1. \*
2. \*
3. \*
4. \*
5. \*
6. ( ( \*
7. % 6 ( ( ( \*
- ( ( \*

*Практические задания для самостоятельного выполнения*



9. \*
10. \*
11. 6 \*
12. 6 ( \*
13. %
14. \*

*Вопросы для подготовки устного ответа*

1. \*
2. \*
3. \*
4. \*
5. \*
6. \*
7. \*
8. \*
9. \*
10. \*
11. - \*
12. 6 ( ( \*
13. 6 ( ( \*
14. 6 \* \*
15. \*
16. \*
17. \*
18. \*
19. .
20. \*
21. \*
22. \*
23. 6 \*
24. 6 ( \*
25. %
26. \*

*Практические задания для самостоятельного выполнения*

*Практическое задание 1.*

\* /-0 (

	8 :
	8 * * :
	8 * * * :
	8 ( :

	8 ( : )
%	8 % :
	< :
%	8 ( : % )
	8 % :
	8 ( : % )
	8 ( ( : % ) )
	8 :

*Тема проекта формулируется группой самостоятельно и должна быть связана со сферой образовательного менеджмента.*

*Практическое задание 2.*

\*

Работа	Предшествующая работа	Продолжительность (дни)	Трудовые ресурсы (чел)
А	-	6	2
Б	-	4	3
В	А, Б	2	4
Г	Б	2	1
Д	В, Г	4	1
Е	В	1	2
Ж	Д, Е	3	3

*Практическое задание 3.*

\*

;

Практическое задание 4.

\*

\*

8

:

1	2	3	4
1	8 :		* * *
2	8 :		* * *
...	...		

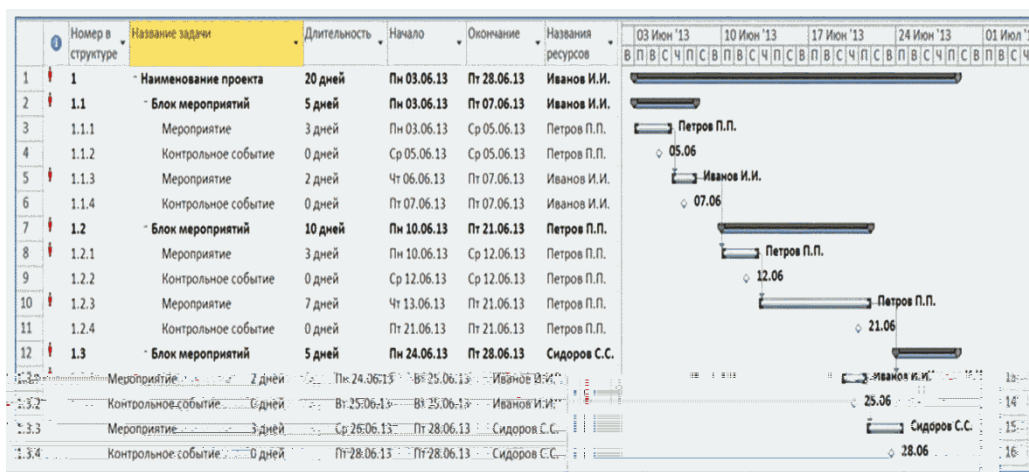
Практическое задание 5.

\*

-

%

Типовая форма Плана-графика проекта



Вопросы, для самостоятельного изучения:

- 1.
- 2.
- 3.
- 4.
- 5.
- 6.
- 7.
- 8.
- 9.
- 10.
- 11.

\*

\*

\*

\*

\*

\*

\*

\*

\*

\*

\*

12. ( \*  
 13. \*  
 14. \* \*

*Вопросы для подготовки устного ответа*

1. \*  
 2. \*  
 3. 6 ( \*  
 4. \*  
 5. \*  
 6. \*  
 7. \*  
 8. 6 ( \*  
 9. \*  
 10. \*  
 11. \*  
 12. \*  
 13. \*  
 14. \*  
 15. ( \*  
 16. \*  
 17. \* \*

*Практические задания для самостоятельного выполнения*

*Практическое задание 1.*

%

*Практическое задание 2.*

*Стадии развития команды проекта*

- *	forming)	
. *	storming)	
/ *	norming)	
0 *	performing)	
1 *	finishing)	

*Практическое задание 3.*

\*

%

\*







1. \*
2. ( ( ( ( \*
3. \*
4. % \*
5. .
6. \*
7. - \*
8. ( ( ( \*
9. \*
10. \*
11. \*
12. \*
13. \*

*Практические задания для самостоятельного выполнения*  
*Подготовка презентации идеи грантовой заявки*

6

( ( ( ( ; ; ; ( ( ( % ( % ( ; \*

1. ;
2. ;
3. \*
4. \*
5. .
6. \*
7. \*
8. \*
9. 6 ( ( ( \*
10. ( \* ( \*
11. \*
12. \*
13. \*
14. \*

- 15. \* \* \*
- 16. \* \*
- 17. 6 \* \*
- 18. \* \*
- 19. \*
- 20. 6 SMART- \*
- 21. \* 6 \*
- 22. \*
- 23. \*
- 24. - \*
- 25. \*
- 26. \*
- 27. ( \*
- \* \*
- 28. \*
- 29. \*

- 1) 7 ( 6
- 2) 7
- 3) .

- ( ( (

\* 6

- 7 7

- ( 7 ( .

-

***дй эий!очэрлий! н родо!о гэж б***

- 6

- 7

- 7

- \*

( 6	- 7
	( 7

	- *
(	- (
( 6	7
	- 7
	- *
(	- 7
6 (	7
	*
6 (	- ( %
	- 7
	- *

( \*\* ( ( \* (

% \*  
(

*дйн зль! дбл й зльц! б брйк*

Практическое задание 1.

10425 2011

(	6 (	(
(	*	(
6 (	7	7
7	7	7
	7	7
	7	7
*	*	7

*Основные процессы управления проектами*

Процесс	Содержание процесса	Действия функциональных областей

Практическое задание 2.

/-0

\*

(

	8 :
	8 * * :
	8 * * * :

	8 ( :
	8 ( ( :
%	8 % :
	8 :
%	8 ( % :
	8 % :
	8 ( % :
	8 ( ( ( % ( :
	8 :

\*

*Практическое задание 3.*

\*

\*

8

:

1.1.2.	
<i>Задача 2</i>	
2*_*	%
2.1.1.	
2.1.2.	

*Практическое задание 5. Подготовка презентации «Завершение проекта и оценка его эффективности»*

\*

\*

\*

*олб б жй!й!лй жй!очэрлй! б брй*

, / 7

% , / 7

, / 7

, / \*

7-

2 6, ( 7/ 5 7 \* 7

5 7 \*

\*

\*1

I

Power Point.  
\_\*

6

( ( (

7 7 7

( ( ( % (

%)

( 7

\*

. \* ( ( \* ( (

( \* ( ( ( (

( ( ( (

\*/ % -5 .5 \*

0\*

\*  
**дүй эий!очэргэбрий ! дэжэр бчйк**  
6

, / 7  
 , / 7  
 , / 7  
 , / \*

6, ( 7- 7  
 2 ( 7/ \*  
 - 3 -. 7  
 -2 \*

1- ( 7  
 2- ( 7

3- ( 7 ( 7  
 4- ( 7  
 \*

1- ( 7 ( 7  
 2- ( 7 ( 7

3- ( 7 ( 7 %  
 4- ( 7 \*

1- 5--1 7 -  
 2- 21-4, 7  
 3- 31-5, 7  
 4- \*

1- ( 7 -  
 2- ( 7

3- ( 7 ( 7 %  
 7

- 1.
- 2.
- 3.

6--3; 2-1; 3-1; 4-2; 5-2.

*дүү мүйй!очэрлий!ои би эрбчйорродо! эн б*

	86-100%	18-20
	76-85%	16-17
	51-75%	10-15
	1,	9

*омоз й энэрб !очэрлб! б!ои би эр!гь п бгм эн п ! о!дэн мэ б би!  
 эн йдогбрй ! дүү!гь омрэрйй!рб!очэрл !рэкүйз эн» огмэн годй энэр о!» б энро  
 гтнц!гй ог!дбво // !й!рэлэ энрэнк б !о дбво бррьц! дбл й энлийц! бр йк.*

*III !17+II эн !, !15+II доэн !ддбр б*

1. ( \* \* 6 \* \* \*  
 6 (.,. -\* 0.. \* % ISBN 978-5-534-00725-1. 6 \* URL:  
<https://urait.ru/bcode/469084>

2. ( \* \* 6 \* \* \* 2- \*  
 \* 6 (.,. -\* -33 \* % ISBN 978-5-534-07425-3. 6 \*  
 URL: <https://urait.ru/bcode/470148>

3. 6 \* \* \*  
 \* 7 \* \* \* 6 (.,. -\*  
 -23 \* % ISBN 978-5-534-14329-4. 6 \*  
 \* URL: <https://urait.ru/bcode/477333>

4. ( \* \* 6 \* \* \*  
 7 \* \* \* 2- \* 6  
 (.,. -\* -4. \* % ISBN 978-5-534-05843-7. 6  
 \* URL:  
<https://urait.ru/bcode/473824>

1. ( \* \* - \* \* \*  
 6 \* \* \* 2- \* \*  
 6 (.,. -\* .-/ \* % ISBN 978-5-534-04096-8. 6 \* URL:  
<https://urait.ru/bcode/468285>

2. 6 \* \* \* 2- \* 6  
 \* 7 \* \* \* 2- \* 6  
 (.,. -\* -42 \* % ISBN 978-5-534-12623-



5. 6  
https://urait.ru/bcode/476653

\* URL:

1. <http://bishelp.ru/> - \*
2. <http://www.consultant.ru/> \*
3. <http://window.edu.ru> \*

6. -0, ,, ( \* ( \* ( \*0( \* . ( \*1-, \*

H I = - \*

DL 1/, - \*  
C - \*

6. -0, ,, ( \* ( \* % (

\*0( \* . ( \*1. ,

-1 \*  
- \*

EM>

K ima PX 329 DLP

-2

-2

%

Kaspersky Endpoint Security

( -FB6-161215-133553-1-6231.

Microsoft Open License, 49463448 :

1. Microsoft Windows Professional 7 Russian;
2. Microsoft Office 2010 Russian.

ДОКУМЕНТ ПОДПИСАН  
ЭЛЕКТРОННОЙ ПОДПИСЬЮ

