

**«Утверждаю»**  
-

**3 )53**

: 40.05.04  
:

1

1

3

108

1

02.09.2021

2

2021

3

05

40.05.04

1

1

-2	;
-3	;

-6	-

3

.

2

3.

4

5

6

7

4

					-
1		12	2	4	6
2		30	2	14	14
3		14	2	6	6
4		11	1	2	8
5		13	1	4	8
6		14	-	4	10
7		14	-	6	8
<b>Б</b>	<b>3 3</b>	<b>108</b>	<b>8</b>	<b>40</b>	<b>60</b>

5

Д

(2 )

- 1.
- 2.
- 3.
- 4

Д 2.3 2. (2 )

- 1.
- 3.
- 4.
- 5.
- 6.

SMART-

Д 3. ' 3 (2 )

- 1.
- 5.
- 6.

Д 4. 4 (2 )

- 1.
- 2.
- 3.
- 4.
- 6.

3

- 1.
- 2.
- 3.
- 4.


- 1.
- 2.
- 3.

, -4. Б

(4

- 2.

*проблему и тему*

2. *PEST-анализ*
3. *SWOT-анализ*

**5-6.**

**(4**

- 1.
- 2.
- 3.
- 4
- 5

(SMART-

*целевую аудиторию*

*ценностное предложение*

**SMART.**

*дерево целей*

7-8.

(4

1.

5

*вехи*

*структуру работ*

*ресурсы проекта*

	1.
	1. 2. ...
-	1. 2.
	1. 2. ...

9

1.

2.


2.


--	--


,  
10-11

3

4

4  
5

6  
7  
8

forming)	
storming)	
norming)	
performing)	
finishing)	

2.  
3.



12

- 1.
- 2.
- 3.

2

-  
,

1.

- 5.
- 6.
- 7.
- 8.

2.


5

4-15.

(4

- 1.
- 2.
- 3.
- 4.
- 5.

1.


16-17.

(4

- 1.
- 2.
- 3.
4. -
- 5.

1.

-

-

0,706 =

0

8.

(2

- 1.
- 2.
- 3.
- 4.

5.

### 9.3

- 1.
- 2.
- 3.
- 4.

--	--	--	--	--	--	--	--	--	--	--	--	--	--	--

20.

3.

2011

, , , , ,  
, , , , ,  
,

2011


2011

- 1.
- 2.
- 3.
- 4.

- 1.
- 2.
- 3.
- 4.
- 5.
- 6.
- 7.

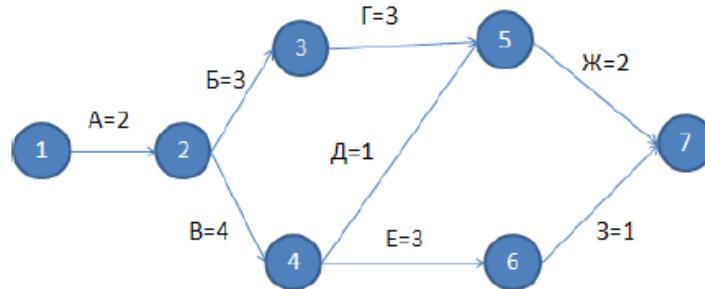
- 8.
- 9.

-



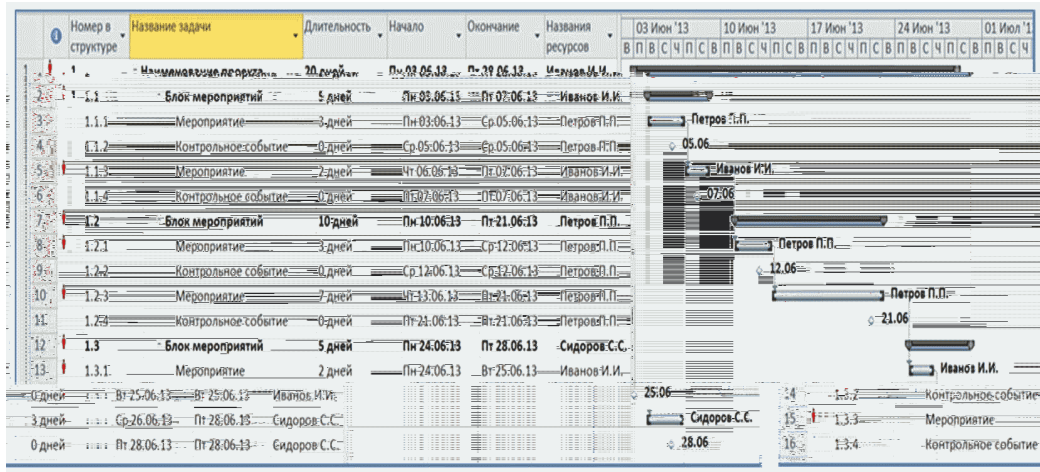

2.

Работа	Предшествующая работа	Продолжительность (дни)	Трудовые ресурсы (чел)
А	-	6	2
Б	-	4	3
В	А, Б	2	4
Г	Б	2	1
Д	В, Г	4	1
Е	В	1	2
Ж	Д, Е	3	3



1	2	3	4
1			
2			

...	...		
-----	-----	--	--



3

- 1.
- 2.
- 3.
- 4.
- 5.
- 6.
- 7.
- 8.
- 9.

forming)	
storming)	
norming)	
performing)	
finishing)	

2.

4.

4								

-

- 1.
- 2.
- 3.
- 4.
- 5.
- 6.
- 7.
- 8.

- 1.
- 2.
- 3.
- 4.
- 5.
- 6.
- 7.
- 8.

1.1.1.	
1.1.2.	
2.1.1.	
2.1.2.	





- 1.
- 2.
- 3.

- 1.
- 2.
- 3.
- 4.
- 5.


- 1.
- 2.
- 3.
4. -
- 5.

- 1.
- 2.
- 3.
4. -
- 5.

-

**0**

- 1.
- 2.
- 3.
- 4.
- 5.
- 6.
- 7.
- 8.

- 1.
- 2.
- 3.

- 4.
- 5.
- 6.
- 7.
- 8.
- 9.
- 10.
- 11.
- 12.

**3**

- 1)
- 2)
- 3)

-

-  
-  
-  
-

***Примеры вопросов к устному опросу***

- 1.
- 2.
- 3.
- 4.
- 5.
  
- 6.
  
- 7.

***Критерии оценки устного ответа***

-  
-  
-  
-

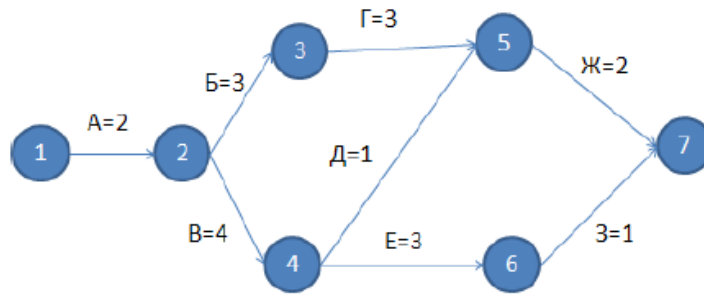
	-
	-
	-
	-

3

*Примеры практических заданий*

1.

Работа	Предшествующая работа	Продолжительность (дни)	Трудовые ресурсы (чел)
А	-	6	2
Б	-	4	3
В	А, Б	2	4
Г	Б	2	1
Д	В, Г	4	1
Е	В	1	2
Ж	Д, Е	3	3



1	2	3	4
1			
2			
...	...		

***Показатели и критерии оценки задания:***

,

***Требования к презентации «Завершение проекта и оценка его эффективности»***

Point.

***Критерии оценивания презентаций:***

0

-  
-

**3**

- 1.
- 2.
- 3.
- 4.
- 5.
- 6.
- 7.
- 8.
- 9.
- 10.

- 11.
- 12.
- 13.
- 14.
- 15.
- 16.
- 17.
- 18.

- 19.
- 20.
- 21.
- 22.
- 23.
- 24.
- 25.
- 26.
- 27.
- 28.
- 29.
- 30.

SMART-

- 1-
- 2-
- 3-
- 4-

**3** »

- 1-
- 2-
- 3-

4-

**, Ж** -

- 1-
- 2-
- 3-
- 4-

- » -

- 1-
- 2-

3-

4-

**. Ж**

- 1-
- 2-

3-  
4-

-3; 2-1; 3-1; 4-2; 5-1.

**Критерии оценки теста**

	51-100%	10-18

**Оценка «зачтено» выставляется студенту:**

- 1)
- 2)
- 3)
- 4)

;

**Оценка «не зачтено» выставляется студенту:**

\_\_\_\_\_  
\_\_\_\_\_  
\_\_\_\_\_

**0**

**0 3**

1. ISBN 978-5-534-00725-1. URL: <https://urait.ru/bcode/469084> 29.08.2021).

2. ISBN 978-5-534-00436-6. URL: 29.08.2021).

1. ISBN 978-5-534-07425-3. URL: 29.08.2021).

2. ISBN 978-5-534-14329-4. 29.08.2021).

3. ISBN 978-5-534-05843-7. 29.08.2021).



ht

29.08.2021).

0,

-

Б

- 1. <http://bishelp.ru/> -
- 2. <http://cbrand.ru> -
- 3. <http://marketer.ru>
- 4. <http://ru.wikipedia.org>
- 5. <http://www.4p.ru>
- 6. <http://www.consultant.ru/>
- 7. <http://www.officemart.ru> -
- 8. [www.e-management.ru](http://www.e-management.ru)
- 9. <http://window.edu.ru>

8.

-

4

-

-

-

9.

Microsoft Open License :  
 » Microsoft Windows Professional XP, 7, 8, Server Russian;  
 » Microsoft Office 2003-2016 Russian.

