

Вопросы для устного обсуждения

1.
2.
3.
- 1

Вопросы для устного обсуждения

1.
 2.
-

Вопросы для устного обсуждения

1.
 - /
 - 0
 - 1
-

-

Вопросы для устного обсуждения

1.
2.
- 0

Вопросы для устного обсуждения

1.
2.
3.
4.
- 2
5.

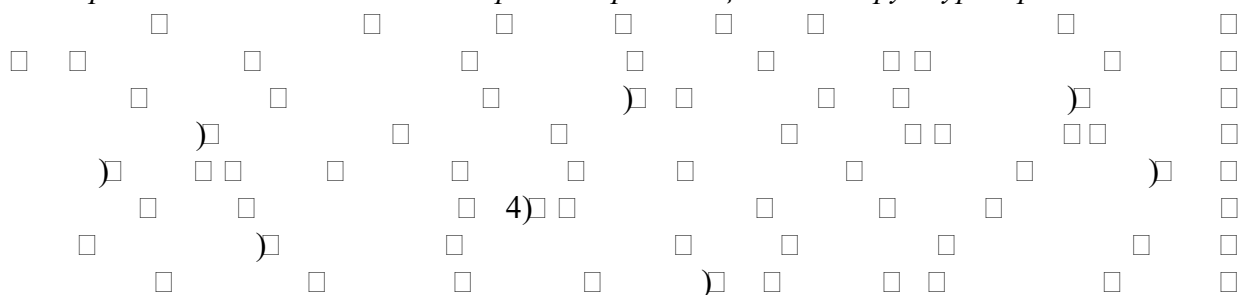
-

Вопросы для устного обсуждения

1.
- /
- 0
- 1
- 2
- 3
- 4
- 5
- 9
- 10
- 11
- 12

Практические задания

Практическое задание 1. Построение организационной структуры проекта



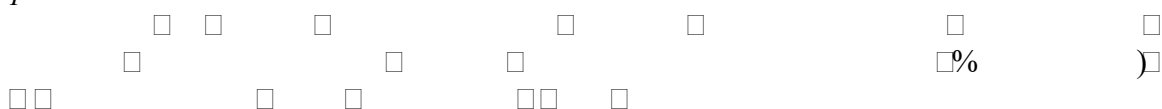
- Анализ разработанных подгруппами должностных инструкций членов команды проекта (на основе выполненных практических заданий для самостоятельной работы).
- Взаимная экспертиза разработанных подгруппами по 3-4 человека паспортов проектов, сетевых моделей, календарных планов и диаграмм Ганта проектов (на основе выполненных практических заданий для самостоятельной работы).

Вопросы для устного обсуждения

1.
2. -
3.
4.

Практические задания

Практическое задание 1



Источники финансирования проекта

Критерии	Источники финансирования		
	Собственные	Заемные	Привлеченные
<input type="checkbox"/>			
<input type="checkbox"/>			

Анализ разработанных подгруппами финансовых планов проектов (на основе выполненных практических заданий для самостоятельной работы)

-

Вопросы для устного обсуждения

1.
- /
3.
4.
5.
6.
7.

-

Вопросы для устного обсуждения

1.
- /
3.
- 1
- 2
6.
7.
8.
9.
10.
- ..
- ./
13.
- .1
- .2
- .3

Решение практических заданий

Практическое задание 1

-
-
- %
-
-

$\frac{52}{4} = 13$

$13 \cdot 3 = 39$

$39 < 42$

Решение

$\frac{42}{7} = 6$

$6 \cdot 5 = 30$

$30 < 35$

$\frac{35}{5} = 7$

$7 \cdot 4 = 28$

$28 < 32$

$\frac{32}{4} = 8$

$8 \cdot 3 = 24$

$24 < 28$

$\frac{28}{3} \approx 9,33$

$9,33 \cdot 2 \approx 18,66$

$18,66 < 20$

$\frac{20}{2} = 10$

$10 \cdot 1 = 10$

$10 < 12$

$\frac{12}{1} = 12$

$12 \cdot 0 = 0$

$0 < 1$

Ознакомление с результатами оценки эффективности разработанных подгруппами проектов (на основе выполненных практических заданий для самостоятельной работы)

Вопросы для устного обсуждения

1. ...
2. ...
3. ...

Вопросы для устного обсуждения

1. ...
2. ...
3. ...
4. ...
5. ...

Практические задания

...

<p>□% □</p>	<p>9 □ □ □% □) □ □ □ □ ;</p>
<p>□ □</p>	<p>9 □ □ □% □ □ □ ;</p>
<p>□ □</p>	<p>9 □ □ □□ □ □) □ □ □% □ ;</p>
<p>□ □</p>	<p>9 □) □ □ □ □% □ □) □ □ □ □□ □ □ □ □) □ □ □ □ □ ;</p>
<p>□ □ □</p>	<p>9 □ □ ;</p>

T

C

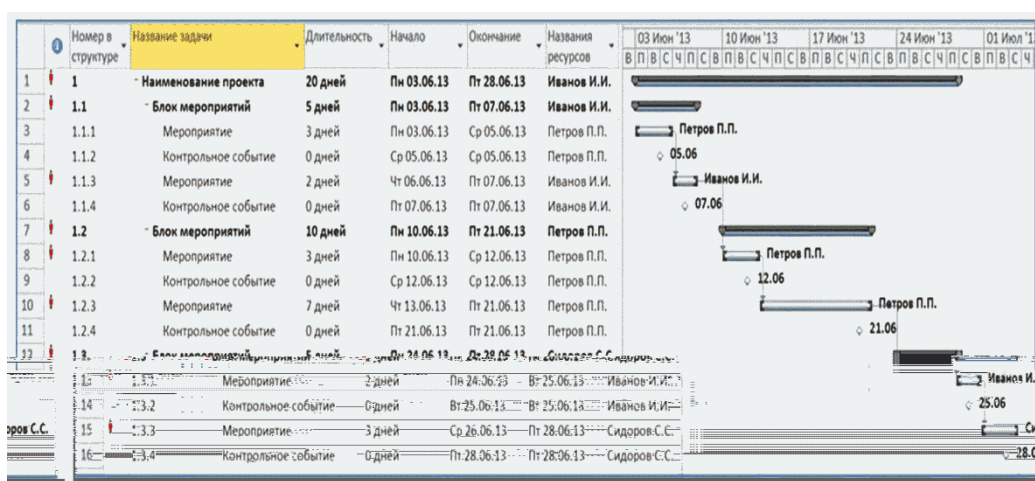
γρ

αἰογ

1	2	3	4
1	9 □ □ □ ;		
2	9 □ □ □ ;		
...	...		

Практическое задание 5.

Типовая форма Плана-графика проекта



Вопросы, для самостоятельного изучения:

1. □ □ □ □ □ □
2. □ □ □ □ □ □
3. □ □ □ □ □ □
4. □ □ □ □ □ □
5. □ □ □ □ □ □
6. □ □ □ □ □ □
7. □ □ □ □ □ □
8. □ □ □ □ □ □
9. □ □ □ □ □ □
10. □ □ □ □ □ □
11. □ □ □ □ □ □
12. □ □ □ □ □ □
13. □ □ □ □ □ □
14. □ □ □ □ □ □
15. □ □ □ □ □ □
16. □ □ □ □ □ □
17. □ □ □ □ □ □

Вопросы для подготовки устного ответа

1.
2.
3.
4.
5.
6.
7.
8.
9.
10.
11.
12.
13.
14.
15.
16.
17.
18.
19.
20.
21.
22.
23.

Практические задания для самостоятельного выполнения

Практическое задание 1.

Практическое задание 2.

Стадии развития команды проекта

<input type="checkbox"/> <input type="checkbox"/>	<input type="checkbox"/>
<input type="checkbox"/> forming)	
/ <input type="checkbox"/> forming)	
0 <input type="checkbox"/> forming)	
1 <input type="checkbox"/> performing)	
2 <input type="checkbox"/> finishing)	

Практическое задание 3.

Практическое задание 4.

Цель

Задача 1

<input type="checkbox"/> <input type="checkbox"/>	<input type="checkbox"/> <input type="checkbox"/>
<input type="checkbox"/>	<input type="checkbox"/>

1.1.1.	
1.1.2.	
Задача 2	
2.1.	% <input type="checkbox"/>
	<input type="checkbox"/>
2.1.1.	
2.1.2.	

Практическое задание 5.

Должность по проекту, ФИО исполнителя	Оплата труда по проекту, руб./мес.	Занятость в проекте, мес.	Имеется, руб.	Требуется, руб.	Всего, руб.
ИТОГО:					

. /

Должность (вид работ)	Оплата труда, руб./мес.	Кол-во человек	Занятость в проекте одного сотрудника, мес.	Имеется, руб.	Требуется, руб.	Всего, руб.
ИТОГО						

. 0

Единый социальный налог	% отчислений	Имеется, руб.	Требуется, руб.	Всего, руб.
Отчисления с ФЭП административной				

Итого			
Итого на оплату труда			

/

Наименование статьи затрат	Стоимость, руб.	Кол-во, мес., шт.	Имеется, руб.	Требуется, руб.	Всего, руб.
ИТОГО					
ПОЛНАЯ СТОИМОСТЬ ПРОЕКТА					

	86-100%	18-20
	76-85%	16-17
	51-75%	10-15
	2-	9

Положительная оценка за экзамен выставляется по результатам тестирования при выполнении на оценку не ниже «удовлетворительно»/ «зачтено» всех видов работ п.6.1 и не менее 75% отработанных практических занятий.

1. 2019. 1.1 % ISBN 978-5-534-00945-3. URL: <https://www.biblio-online.ru/bcode/433253>.

2. 2-) ISBN 978-5-534-07425-3. URL: <https://www.biblio-online.ru/bcode/433975>.

3. ISBN 978-5-534-11317-4. URL: <https://www.biblio-online.ru/bcode/444898>.

4. ISBN 978-5-534-11817-9. URL: <https://www.biblio-online.ru/bcode/446191>.

1. ISBN 978-5-534-04586-4. URL: <https://www.biblio-online.ru/bcode/437551>.

2. ISBN 978-5-534-09860-0. URL: <https://www.biblio-online.ru/bcode/433132>.

3. ISBN 978-5-534-05843-7. URL: <https://www.biblio-online.ru/bcode/441677>.

1. <http://bishelp.ru/> -

2. <http://cbrand.ru>

3. <http://marketer.ru>)
4. <http://ru.wikipedia.org>
5. <http://www.4p.ru>
6. <http://www.consultant.ru/>
7. <http://www.officemart.ru> -
8. www.e-management.ru
9. <http://window.edu.ru>

Microsoft Open License :
 Microsoft Windows Professional XP, 7, 8, Server Russian;
 Microsoft Office 2003-2016 Russian.

