

## **Атомный зачёт про электричество: от норвежских приливов до адыгейских ветров**

Более семисот старшеклассников Смоленской области стали участниками онлайн квиза «Атомный зачёт: электричество», который провел 16 октября Информационный центр по атомной энергии Смоленска в рамках фестиваля #ВместеЯрче.

В 2020 году Смоленская область уже в пятый раз принимает участие во Всероссийском фестивале энергосбережения. В нашем регионе онлайн-квиз для школьников традиционно поддержали Департамент Смоленской области по энергетике, энергоэффективности, тарифной политике, Департамент по образованию и науке и муниципальные органы управления образованием.

Отвечая на вопросы квиза, участники рассчитали эффективность светодиодных светильников в сравнении с обычными лампами накаливания, вместе с физиологом Луиджи Гальвани провели эксперименты по биоэлектричеству на мышце лягушки, изучили принципы работы первой и единственной в мире осмотической электростанции и подумали о причинах свечения синей кожи героя комиксов Доктора Манхэттена.

Для многих стало открытием, что, используя идею смоленского электротехника Чиколева, советское командование в 1945 году во время победной Берлинской операции успешно применило приём использования нескольких мощных источников света для подавления противника, а Смоленская АЭС кроме электроэнергии вырабатывает и ценное сырьё для медицины – изотоп «кобальт-60».

Не всем было известно, что первая в России ветровая электростанция (ВЭС) была построена ГК «Росатом» в республике Адыгея, а уроженка Смоленска Валентина Бузинова-Дыбовская была единственной женщиной-энергетиком, которая работала над известным советским планом ГОЭЛРО.

Победитель квиза был определён по двум критериям: количеству правильных ответов и времени, затраченному на них. Первое место занял ученик 10 класса школы №2 из города Починка Антон Саранцев.

«Квиз был познавательным, хотя и не самым простым – несколько вопросов про известных учёных заставили хорошенько задуматься. Но знания, полученные в школе на уроках физики и географии, помогли мне победить. Самым интересным показался вопрос про электростанцию, которая работает на кофейной гуще, думаю изучить эту тему поподробнее, ведь вопросы о других необычных электростанциях, таких как приливные и осмотические, были мне известны», – поделился впечатлениями Антон.

Победитель получит в качестве приза фирменный power bank и диплом, а девяти призёрам достанутся настольные игры и дипломы от ИЦАЭ

Смоленска. Их можно получить, позвонив по телефону: 8 (4812) 68-30-85 (Информационный центр по атомной энергии Смоленска, ул. Пржевальского, 4, уч. корпус №1, 1 этаж).

«Атомный зачёт» — формат онлайн-квизов, разработанный в ИЦАЭ Смоленска в 2020 году. Узнать о предстоящих играх можно на сайте [myatom.ru](http://myatom.ru).

*Всероссийский фестиваль энергосбережения #ВместеЯрче проводится с 2016 года при поддержке Минэнерго России, Минпросвещения России, Минобрнауки России, Росмолодежи, компаний топливно-энергетического комплекса учреждений культуры и общественных организаций в целях популяризации энергосберегающего образа жизни и профессий ТЭК.*

*Особое внимание уделяется популяризации культуры конкретных дел дома или на работе, в вузе, школе в сфере энергосбережения и экологии, которые зависят от самого гражданина; на личный вклад каждого.*

*В 2019 году в мероприятиях социальной кампании #ВместеЯрче приняли участие около 3,5 миллионов школьников, около 350 средне-специальных и высших учебных образовательных учреждений, более 100 000 детей дошкольного возраста.*

ИЦАЭ

Игра Запущенная игра Мои Викторины Архив Профиль Каталог викторин RU Выйти

Атомный зачёт: электричество: 105388

Следующий вопрос через: 15

Ваш результат:

Лидеры

- Денис 8
- Егепа 8
- Ииб 7
- Марго 6
- Ксения 6

Вопрос 4 / 20

Однажды, используя идею смоленского электротехника Чиколева, советское командование применило невиданный доселе военно-тактический приём – 143 прожектора, которыми ослепили войска противника. На какой немецкий город шло наступление? (3 балла)

Дрезден	20.6%
Берлин	32.2%
Кёнигсберг	41.3%
Росток	6%

Пояснение: Когда в апреле 1945 года начиналась победная Берлинская операция и наши командиры готовились к штурму Зевеловских высот, в ночной атаке был применён приём использования нескольких мощных источников света для подавления противника. Маршал Жуков вспоминал: «Противник был совершенно ослеплён, и ни один прожектор не был подбит». А впервые этот приём придумал и описал смоленский учёный-естествоиспытатель и инженер Владимир Чиколев.

Видео:



Вопрос: 5 / 20

Какая частота тока используется в российских электрических сетях? (1 балл)

A 220Гц

B 100Гц

C 50Гц

D 10Гц

Правильный ответ через:



Получено ответов: 502



Ваш результат:

Лидеры

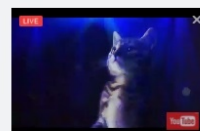
8 Денис

8 Егера

7 иб

6 Марго

6 Ксения



Атомный зачет: электричество: 105388



Вопрос 7 / 20

Российская плавучая атомная электростанция прошла Северным морским путём от Мурманска до Певека, а человек, чьё имя она носит, также начинал с крупного похода. Кто это?(1 балл)

 А академик Королёв В академик Вавилов С академик Ломоносов D академик Черский

Время на ответ:

16

Получено ответов: 43

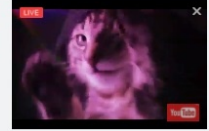


Вадим Подситкин

Ваш результат:



Лидеры

 Денис  
12 иб  
10 gutorova\_valeriya  
10 Ксюша  
10 alexsandrromanova50458  
10

Атомный зачет: электричество: 105388



Вопрос 10 / 20

Первая ветровая электростанция (ВЭС) была построена ГК «Росатом» в этом российском регионе, также имеющем первый номер. (2 балла)

**A** Алтайский край

**B** Еврейская автономная область

**C** Республика Адыгея

**D** Амурская область

Время на ответ:

9

Получено ответов: 239



Матвей Матюхин

Ваш результат:

0

Лидеры

Денис  
18

иб  
14

Володя  
13

gutorova\_valeriya  
13

Ксюша  
13



Атомный зачет: электричество: 105388



Вопрос 11 / 20

**Первая и единственная, на данный момент в мире, осмотическая электростанция построена в: (2 балла)**

Китае	24.2%
Японии	25.5%
Норвегии	37.6%
Новой Зеландии	12.7%

**Пояснение:** Осмотическая электростанция — стационарная энергетическая установка, основанная на принципе диффузии жидкостей (осмос). Она берёт под контроль смешивание солёной и пресной воды, в результате этого процесса в отсеке с морской водой формируется избыточное давление, которое в свою очередь используется для вращения гидротурбины, вырабатывающей электроэнергию. Эта экологическая электростанция пока вырабатывает очень мало энергии: примерно 2–4 киловатта.

Следующий вопрос через:

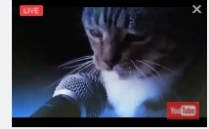
14

Ваш результат:

11 из 20 вопросов  
55%

Лидеры

- 18 Денис
- 17 Максим
- 17 digtva
- 16 иб
- 16 Антон



Атомный зачет: электричество: 105388



Вопрос 13 / 20

Первые электрические лампочки в учреждениях, общественных помещениях и домах состоятельных жителей Смоленска появились в 1901 году. Один час горения шестнадцатисвечевой лампочки стоил столько же, сколько в то время стоил обед. А именно: (3 балла)

 A 2 рубля B 2 копейки C 20 копеек D 50 копеек

Правильный ответ через:

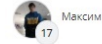
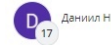
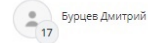


Получено ответов: 428



Ваш результат:

Лидеры







Вопрос 20 / 20

Одно из энергетических предприятий Смоленской области производит не только электроэнергию, но и это ценное сырьё для медицины и промышленности. О чём речь? (2 балла)

Кобальт-60 24.7%

Экстракт для торфяных ванн 15%

Метиловый спирт 41.6%

Рентгеновские плёнки 18.7%

Пояснение: Выработка электроэнергии – это далеко не всё, на что способна Смоленская АЭС. При загрузке в реакторы РБМК специальных поглотителей получают ценный изотоп – кобальт-60. В медицине он используется в основном в области терапии рака.

Вы ответили правильно

Следующий вопрос через:

18

Ваш результат:

0

Лидеры

Антон 30

Gamer 28

Максим 26

Сергей 26

Татьяна 23

