

П

-

\_\_\_\_\_ \*3

( ( 2019 (

- К, К

400, ,1 Л

" 4Й

1

2

4

- 108 ,

( (

\*, (\*3( \*+3 ( +

( (

- И КЛ

" +( \*- +

" , " 44.03.05

). + , (

( (

. Л

Ж	Д
<b>ПЖ2</b>	<div style="display: flex; justify-content: space-between;"> <span>6</span> <span>5</span> </div> <div style="display: flex; justify-content: space-between; margin-top: 10px;"> <span>5</span> <span>5</span> </div> <div style="display: flex; justify-content: space-between; margin-top: 10px;"> <span>П 6 (</span> <span>5</span> </div> <div style="display: flex; justify-content: space-between; margin-top: 10px;"> <span>5</span> <span>5</span> </div> <div style="display: flex; justify-content: space-between; margin-top: 10px;"> <span>5</span> <span>5</span> </div> <div style="display: flex; justify-content: space-between; margin-top: 10px;"> <span>6</span> <span>(</span> </div> <div style="display: flex; justify-content: space-between; margin-top: 10px;"> <span>5</span> <span>5 MG; LN</span> </div> <div style="display: flex; justify-content: space-between; margin-top: 10px;"> <span>5</span> <span>5</span> </div>
<b>ПЖ3</b>	<div style="display: flex; justify-content: space-between;"> <span>6</span> <span>5</span> </div> <div style="display: flex; justify-content: space-between; margin-top: 10px;"> <span>(</span> <span>5</span> </div> <div style="display: flex; justify-content: space-between; margin-top: 10px;"> <span>П 6 (</span> <span>5</span> </div> <div style="display: flex; justify-content: space-between; margin-top: 10px;"> <span>5</span> <span>5</span> </div> <div style="display: flex; justify-content: space-between; margin-top: 10px;"> <span>6 (</span> <span>5</span> </div> <div style="display: flex; justify-content: space-between; margin-top: 10px;"> <span>5</span> <span>5</span> </div> <div style="display: flex; justify-content: space-between; margin-top: 10px;"> <span>5</span> <span>5</span> </div> <div style="display: flex; justify-content: space-between; margin-top: 10px;"> <span>5</span> <span>(</span> </div>
<b>ПЖ6</b>	<div style="display: flex; justify-content: space-between;"> <span>6</span> <span>5</span> </div>







(2  
План

+(  
,(  
-(  
. (

(  
(

(

Л

-  
--2 Л

4

Вопросы для устного обсуждения

1.  
2.  
, (  
/(

(  
(

(

Практические задания.  
Практическое задание 1.

(

(

Л

. Л  
-4-5

6

)

Вопросы для устного обсуждения

+(  
, (  
, (  
-(  
4.

(

"SMART-

(

(

4

(

/(  
0(

4

4

(

(

1(  
2(

"

(

(

Взаимная экспертиза разработанных подгруппами по 3-4 человека паспортов проектов, сетевых моделей, календарных планов и диаграмм Ганта проектов (на основе выполненных практических заданий для самостоятельной работы)

Л

6-7 Л

4

)

Вопросы для устного обсуждения

+(

(



"

(  
Источники финансирования проекта

Критерии	Источники финансирования		
	Собственные	Заемные	Привлеченные

Анализ разработанных подгруппами финансовых планов проектов (на основе выполненных практических заданий для самостоятельной работы)

2 П

Л

13-14 П

(4 )

Вопросы для устного обсуждения

- + (
- , (
- (
- . ( - (
- /(

Решение практических заданий  
Практическое задание 1

" " +/ (

" 2\* ( ((

+ " ( ((

2/ ( ( 1/ (

9

Решение

" 7 4

" 7 \* 1/ 2\* 7 0\* 7 2\* ( (

+\*\* " 7 "" ) 7 1/ "2\* ) 2/ 7 1\* 0

1\* ( +\*\*

7 4 " ) 7 2/

) \* 1\* 0 7 +, \* ( -/

. \* (



Л 3

15-16.

(4 )

Вопросы для устного обсуждения

- + (
- , (
- (
- . (
- /(
- 0 (
- 1 (
- 2 (
- 3 (
- +\* (
- +(

Ознакомление с результатами оценки эффективности разработанных подгруппами проектов (на основе выполненных практических заданий для самостоятельной работы)

Практические задания для самостоятельного выполнения

Практическое задание 1.

/ . 203 2011

(

4

,

,

,

"

,

,

,

(

Практическое задание 2.

54869 2011

(

4

(

4

5

5

5

5

5

5

5

(

(

Основные процессы управления проектами

Процесс	Содержание процесса	Действия функциональных областей

Практическое задание 3.

/ . 21\* 2011

(

ву

4

4

+  
 , 5  
 5  
 + 4 5  
 , 5  
 - 5  
 . 5  
 / 5  
 + 5 4  
 , (

. Л

*Вопросы, для самостоятельного изучения:*

1. (
2. (
3. (
4. (

*Вопросы для подготовки устного ответа*

1. (
2. (
3. (
4. (
5. (
6. 4 (
7. 4 (
8. " (
9. (

*Практические задания для самостоятельного выполнения*

*Практическое задание 1.*

--.  
(

	6 8
	6 ( ( 8
)	6 ( ( ( 8
	6 8

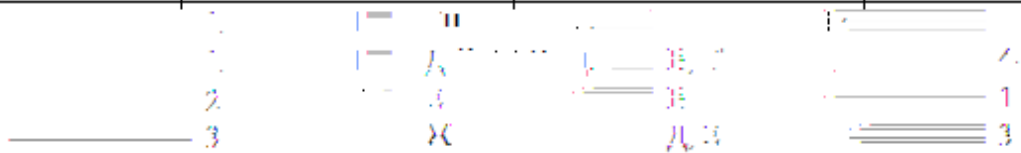
	6 8
"	6 " 8

	6	8
"	6	"
	6	8
	6	" 8
	6	" 8
	6	" 8
	6	" 8

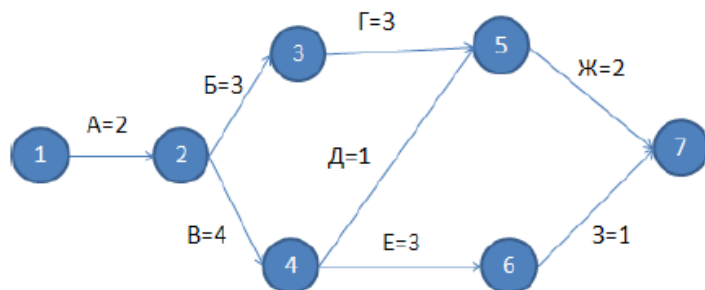
Тема проекта формулируется группой самостоятельно и должна быть связана со сферой образования.

Практическое задание 2.

Работа	Предшествующая работа	Продолжительность (дни)	Трудовые ресурсы (чел)
А	-	6	2
Б	-	4	3
В	А, Б	2	4



Практическое задание 3.



Практическое задание 4.

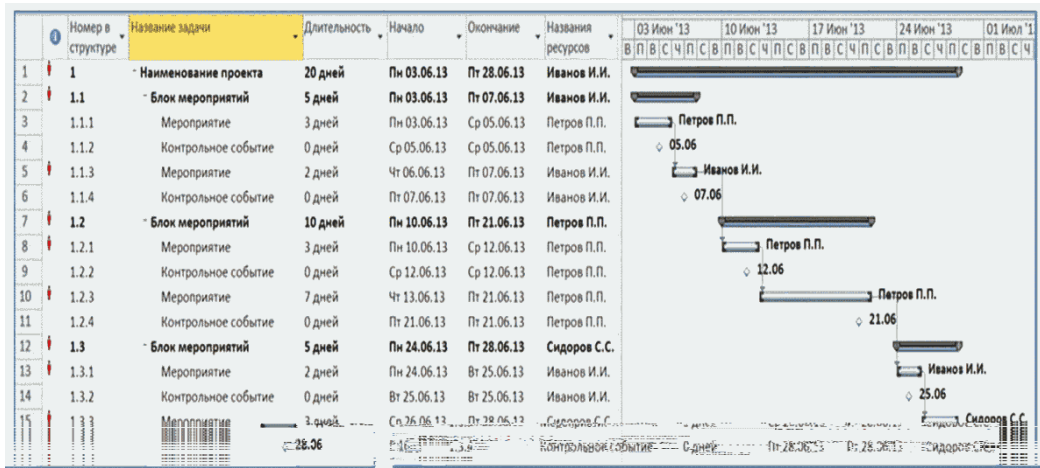
6

8

Н )	)	)	)
1	2	3	4
1	6	8	( ( (
2	<	8	( ( (
...	...		

*Практическое задание 5.*

( " - (   
*Типовая форма Плана-графика проекта*



*Вопросы, для самостоятельного изучения:*

1. (
2. 4 (
3. (
4. (
5. (
6. (

*Вопросы для подготовки устного ответа*

1. (
2. 4 (
3. (
4. (
5. (
6. (

*Практические задания для самостоятельного выполнения*

Практическое задание 1.

" ( )

### 0 II

Вопросы, для самостоятельного изучения:

1. ( )
2. ( )
3. ( )

Практические задания для самостоятельного выполнения

Практическое задание 1. ( )

Стадии развития команды проекта

+( "forming)	
, ( "storming)	
-( "norming)	
. ( "performing)	
/( "finishing)	

Практическое задание 2.

( " )

### 1 II

Вопросы, для самостоятельного изучения:

1. ( )
2. ( )
3. ( )
4. ( )
5. ( )
6. ( )
7. ( )
8. ( )

Вопросы для подготовки устного ответа

1. ( )
2. ( )
3. ( )
4. ( )
5. ( )
6. ( )
7. ( )
8. ( )

Практические задания для самостоятельного выполнения

Практическое задание 1. ( )

Цель

Задача 1

	+(+ "
1.1.1.	
1.1.2.	
Задача 2	
	, (+ "
2.1.1.	
2.1.2.	

Практическое задание 2.

+(  
+(+)

Должность по проекту, ФИО исполнителя	Оплата труда по проекту, руб./мес.	Занятость в проекте, мес.	Имеется, руб.	Требуется, руб.	Всего, руб.
ИТОГО:					

+( (

Должность (вид работ)	Оплата труда, руб./мес.	Кол-во человек	Занятость в проекте одного сотрудника, мес.	Имеется, руб.	Требуется, руб.	Всего, руб.
ИТОГО						

+( (

Единый социальный налог	% отчислений	Имеется, руб.	Требуется, руб.	Всего, руб.
Отчисления с ФЗП административной группы проекта				
Отчисления с ФЗП привлеченных специалистов проекта				
ИТОГО				

ИТОГО на оплату труда

, (

Наименование статьи затрат	Стоимость, руб.	Кол-во, мес., шт.	Имеется, руб.	Требуется, руб.	Всего, руб.
ИТОГО					

## 2 II

*Вопросы, для самостоятельного изучения:*

1. (
2. (
3. (
4. - (
5. (

*Вопросы для подготовки устного ответа*

1. (
2. (
3. (
4. - (
5. (

*Практические задания для самостоятельного выполнения*

*Практическое задание 1.*

( 4

					,	+	,	,	,
+									
2									
-									
.									
/									

## 3

*Вопросы, для самостоятельного изучения:*

1. (
2. (
3. (
4. (
5. (
6. (
7. (
8. (

*Вопросы для подготовки устного ответа*

1. (
2. (
3. (

- 4.
- 5.
- 6.
- 7.
- 8.
- 9.
- 10.
- 11.
- 12.

*Подготовка презентации «Завершение проекта и оценка его эффективности»*

- 1.
- 2.
- 3.
- 4.
- 5.
- 6.
- 7.
- 8.
- 9.
- 10.
- 11.
- 12.
- 13.
- 14.
- 15.
- 16.
- 17.
- 18.
- 19.
- 20.
- 21.
- 22.
- 23.
- 24.
- 25.
- 26.
- 27.
- 28.
- 29.

**2 Ж**



2 - К

4

- 1) 5
- 2) 5
- 3) (

-

-

- 4
- 5
- 5
- 5
- (

**Примеры вопросов для устного ответа**

- 1. (
- 2. ( 4
- 3. (
- 4. 4
- 5. (
- 6. (
- 7. (

**Критерии оценки устного ответа**

- 4
- 5
- 5
- (

4	- 5 - 5 - (
4	- 5 - 5 - (
4	- 5 - 5



+(- (

Единый социальный налог	% отчислений	Имеется, руб.	Требуется, руб.	Всего, руб.
Отчисления с ФЗП административной группы проекта				
Отчисления с ФЗП привлеченных специалистов проекта				
ИТОГО				
ИТОГО на оплату труда				

, (

Наименование статьи затрат	Стоимость, руб.	Кол-во, мес., шт.	Имеется, руб.	Требуется, руб.	Всего, руб.
ИТОГО					
ПОЛНАЯ СТОИМОСТЬ ПРОЕКТА					

*Практическое задание 3.*

(

(

*Цель*

*Задача 1*

+(+ "	
1.1.1.	
1.1.2.	
<i>Задача 2</i>	
, (+ "	
2.1.1.	
2.1.2.	

**Показатели и критерии оценки задания:**

\* - 5

" \* - 5

) \* - 5

\* - (



2- 5  
3- 5  
4- (

**. К**

1- 5  
2- 5  
3- " 5  
4- 5 (

**Й**

1- 3-+/ 5 -  
2- 0/-2\* 5  
3- 1/-3\* 5  
4- (

**О Л**

1- -  
2- 5  
3- " 5  
4- 5 (

**1 Й**

1- 5  
2- 5  
3- - 5  
4- (

4+3; 2-1; 3-1; 4-2; 5-1.

**Критерии оценки теста**

+2	(	
	51-100%	10-18
	/*	3

**ЛК КЖ К ИД К ЙД Д К К КА КРБЙЖД ЛК Д РДЛЗ ДЙБ**

**Оценка «зачтено» выставляется студенту:**

- 1) 1/ 5  
2) 5

3)  
4)

5

(

**Оценка «не зачтено» выставляется студенту:**

1/

)  
)  
)

(

**3 Л**

**3 - К**

1. ( ( 4

) ( ( ( 4 , \* +3( . , , ( " ( ( ISBN 978-5-534-00725-1. 4 ))

( URL: <https://www.biblio-online.ru/bcode/432818> " 4+2(\*2( \* +3 (

2. 4

) ( ( ( ( ( ( ( ( 5 ( ( ( 4 , \* +3(

