

-

09

2021

**54.03.01**

):

1

1

3,

1

108

. . .

02.09.2021

\_\_\_\_\_

54.03.01

1

1

,

.

<p>-2</p>	<p>SMART-</p>
<p>-3</p>	<p>:</p>

<b>-6</b>	.
	;
<b>-10</b>	;

**3**

SMART

)

					-
1		14	2	4	8
2		14	2	4	8
3		14	2	4	8

4	-	14	2	4	8
5		22	4	6	12
6		14	2	4	8
7	-	16	2	6	8
		<b>108</b>	<b>16</b>	<b>32</b>	<b>60</b>

- 1.
- 2.
- 3.
- 4.
- 5.
- 6.

**2.**

- 1.
- 2.
- 3.
- 4.
- 5.
- 6.
- 7.

SMART

**3**

- 1.
- 2.
- 3.
- 4.
- 5.
- 6.

- 1.
- 2.
- 3.
- 4.

- 5.
- 6.
- 7.
- 8.

5

- 1.
- 2.
- 3.
- 4.
- 5.
- 6.
- 7.
- 8.
- 9.

- 1.
- 2.
- 3.
- 4.
- 5.
- 6.
- 7.
- 8.
- 9.

- 1.
- 2.
- 3.
- 4.
- 5.
- 6.

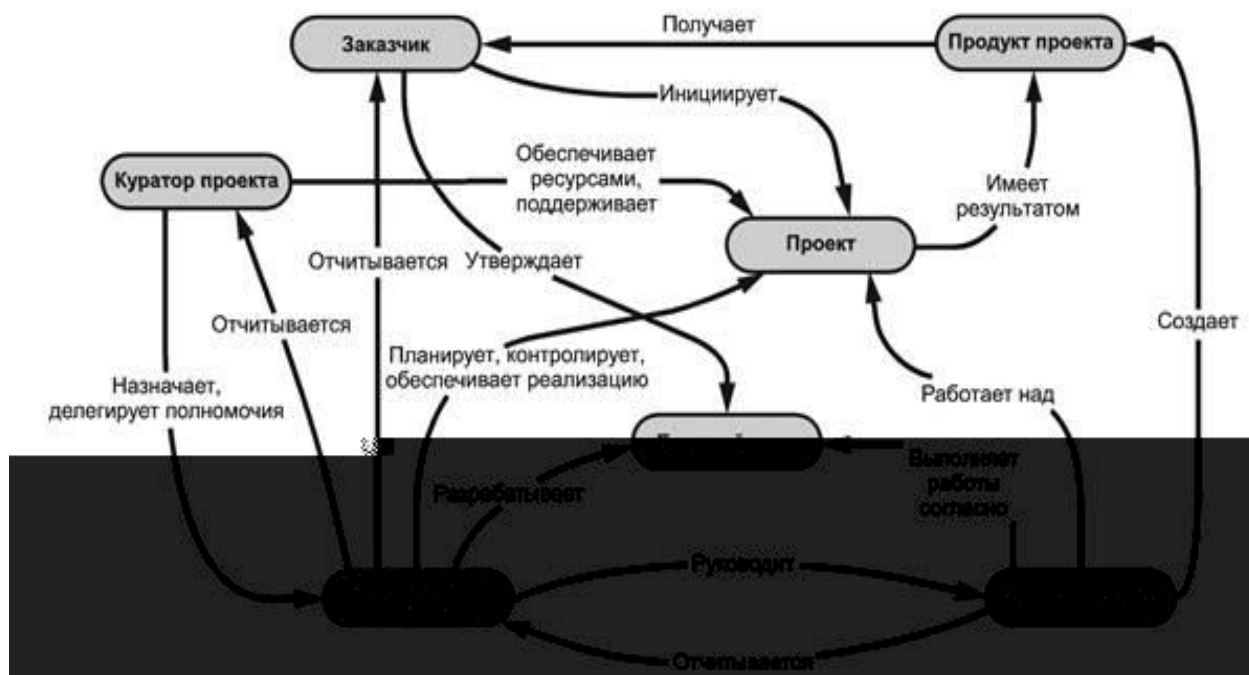
*Вопросы для обсуждения*

- 1.
- 2.
- 3.
- 4.
- 5.
- 6.

устный ответ.

устный ответ.

. Аналитическое задание.



4

. Заполните таблицу.

Особенность	Иллюстрация примером (обоснование особенности)

5.

<http://smolpatriot.ru>

таблицы.

).



<i>Направление волонтерского движения</i>	<i>Состояние проектной деятельности по направлению</i>	<i>Перспективы проектной деятельности по направлению</i>

докладов

2.

(4

*Вопросы для обсуждения*

1.

2.

3.

4.

5.

SMART

6.

7.

8.

9.

10.

*устный ответ.*

*устный ответ.*

*устный ответ.*

*устный ответ.*

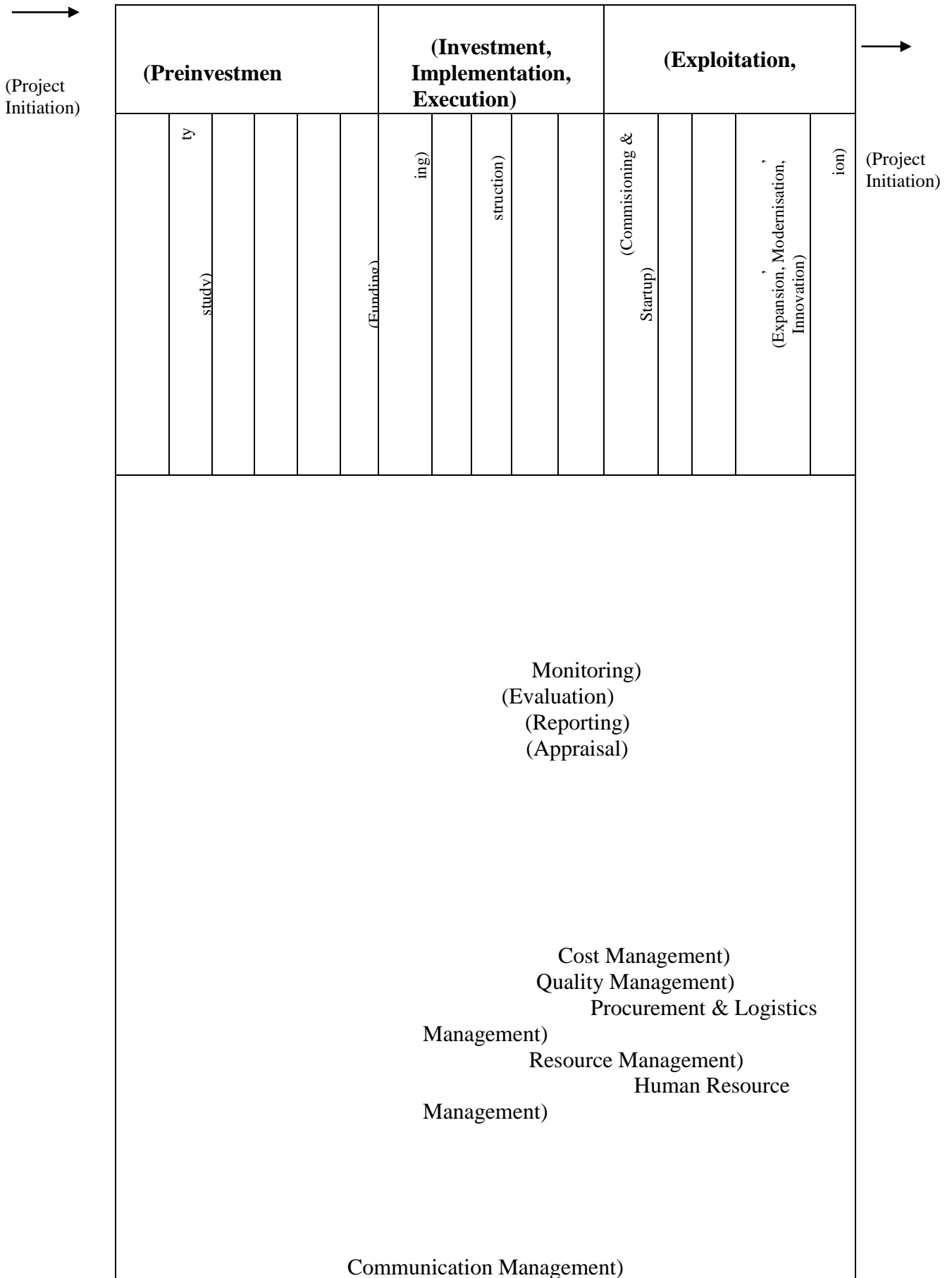
*устный ответ.*

*Заполните таблицу.*

<i>Вид проекта</i>	<i>Особенности проекта</i>	<i>Пример проекта, актуального для сферы культуры, искусства, дизайна</i>

6. *Аналитическое задание.*

Принципиальная модель управления проектом





4 докладов

-

*Вопросы для обсуждения*

- 1.
- 2.
- 3.
- 4.
- 5.
- 6.
- 7.
- 8.
- 9.
- 10.
  
- 11.
  
- 12.
- 13.

*устный ответ.*

*. Аналитическое задание.*

- 1.
  
- 2.
  
- 3.
  
- 4.

-

- 5.
- 6.
- 7.
- 8.
- 9.

3.

*таблицу*

4

*докладов*

**5**

*Вопросы для обсуждения*

- 1.
- 2.
- 3.
- 4.
- 5.
- 6.
- 7.
- 8.
- 9.
- 10.
- 11.

-

-

-

.

-  
-  
-

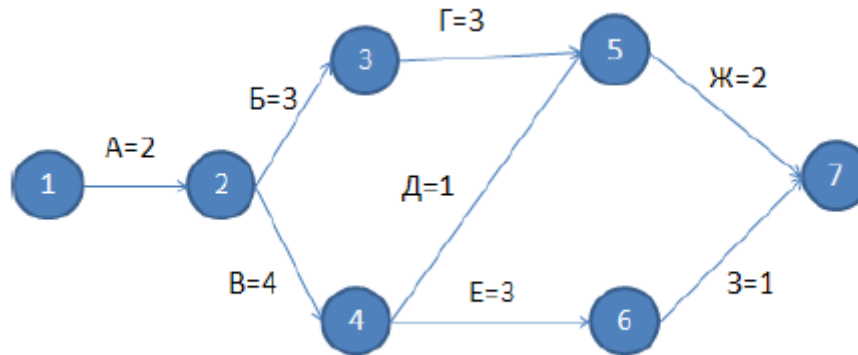
:

*устный ответ.*

*таблицы.*

<i>Критерии</i>	<i>Источники финансирования</i>		
	<i>Собственные</i>	<i>Заемные</i>	<i>Привлеченные</i>


3. Аналитическое задание.



4. Аналитическое задание.

(

*Рекомендации по оформлению заявки на Всероссийский конкурс молодежных проектов*

*Проект*

*Проект может существовать в двух формах:*

1.

*Раздел «География проекта»*

*Раздел «Краткая аннотация».*

-2

*Структурно аннотация должна быть поделена на следующие разделы:*

*Раздел «Описание проблемы»*

17.11.2008

*Основные целевые группы, на которые направлен проект*

*Как правильно сформулировать цель проекта?*

*Целями проекта являются:*

*Цель проекта*

*SMART-анализ.*

S

M

A

R

Т

*Что такое задачи проекта?  
Задачи*



*Мультипликативность*

-

*Детализированная смета расходов*

-

*5. Проектное задание.*




*. Аналитическое задание.  
презентации.  
7 докладов*

*Вопросы для обсуждения*

- 1.
- 2.
- 3.
  
- 4.
- 5.
- 6.
  
- 7.
- 8.
- 9.
- 10.
- 11.
- 12.
  
- 13.
- 14.
- 15.
- 
- 
- 
- 

*таблицу.*

<i>Организационный субъект управления проектом</i>	<i>Функционал</i>

*таблицу.*

<i>Субъект управления проектом</i>	<i>Функционал</i>

*таблицу.*

<i>Вид организации</i>	<i>Структурные единицы управления проектами</i>

4. *таблицу*


5. *Аналитическое задание.*

):

- ✓
- ✓
- ✓
- ✓
- ✓
- ✓
- ✓
- ✓

6.

таблицы.

<i>Направление молодежной политики</i>	<i>Мероприятие направления</i>	<i>КПЭ</i>

7. Аналитическое задание.

17 N 1642)

$$КПЭ_{пр} = K_{результат} * 40\% + K_{качество} * 30\% + K_{сроки} * 30\%$$

$КПЭ_{пр}$  -

$K_{результат}$  -

$K_{качество}$  -

$K_{сроки}$  -

$$КПЭ_{бл} = K_{качество} * 50\% + K_{сроки} * 50\%$$

$КПЭ_{бл}$  -

$K_{качество}$  -

$K_{сроки}$  -

8 докладов .4

Вопросы для обсуждения

1. -
- 2.
- 3.
- 4.
- 5.

6.

7.

8.

*устный ответ.*

*таблицу.*

forming)	
storming)	
norming)	
performing)	
finishing)	

*таблицу.*


*таблицу*


*таблицу.*

1.	

6. Аналитическое задание.

- 1.
- 2.
- 3.
- 4.
- 5.

таблицу

1.	
2.	
3.	
4.	
5.	
6.	
7.	
8.	
9.	

докладов

9. Проектное задание.

Задания для самостоятельной работы:

1. Аналитическое задание.

2025

2018

2. Аналитическое задание.

?

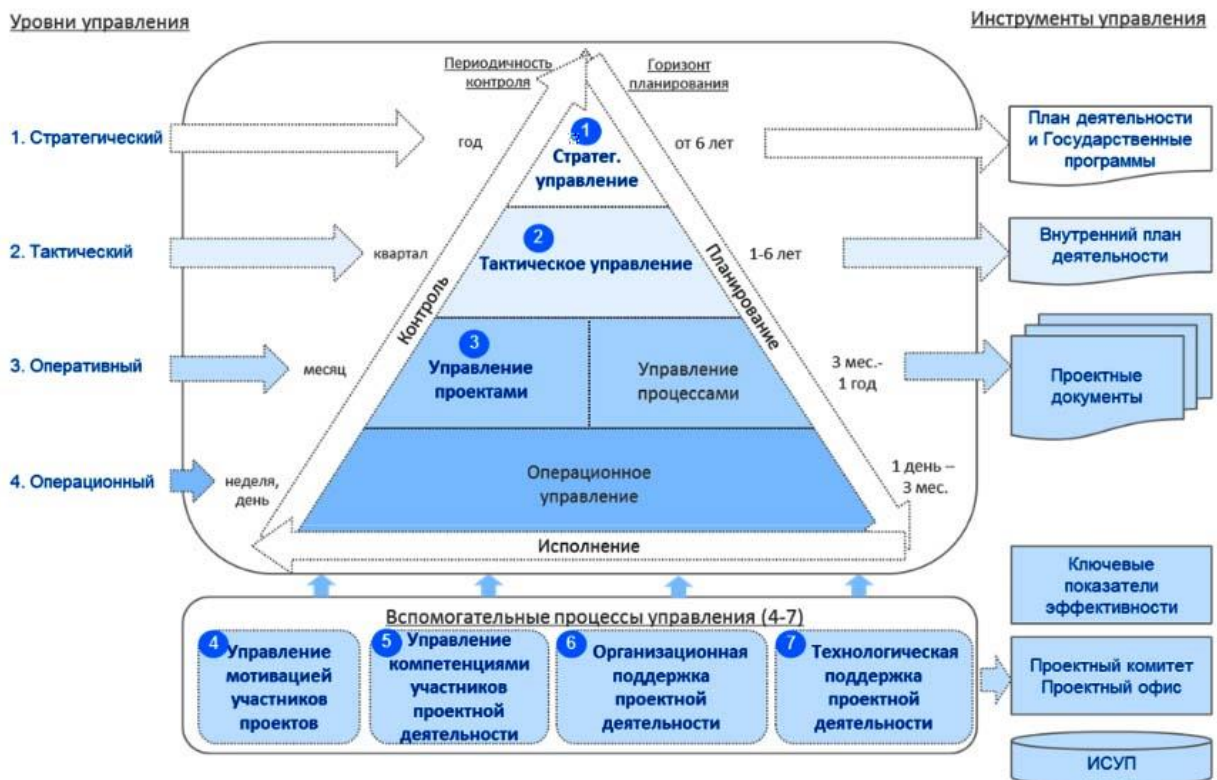
3. Проектное задание.

2.

Задания для самостоятельной работы:

1. Аналитическое задание.

Модель проектно-ориентированной системы управления



2. Аналитическое задание.

Молодежный проект «ВСЕ ДОМА»

- 1.
- 2.

3.

-

4.

-

*Проект «Студенческое самоуправление»*

*Проект "Команда Арт-Профи"*

-

*Проект «Наша общая победа»*

-

*3. Проектное задание.*

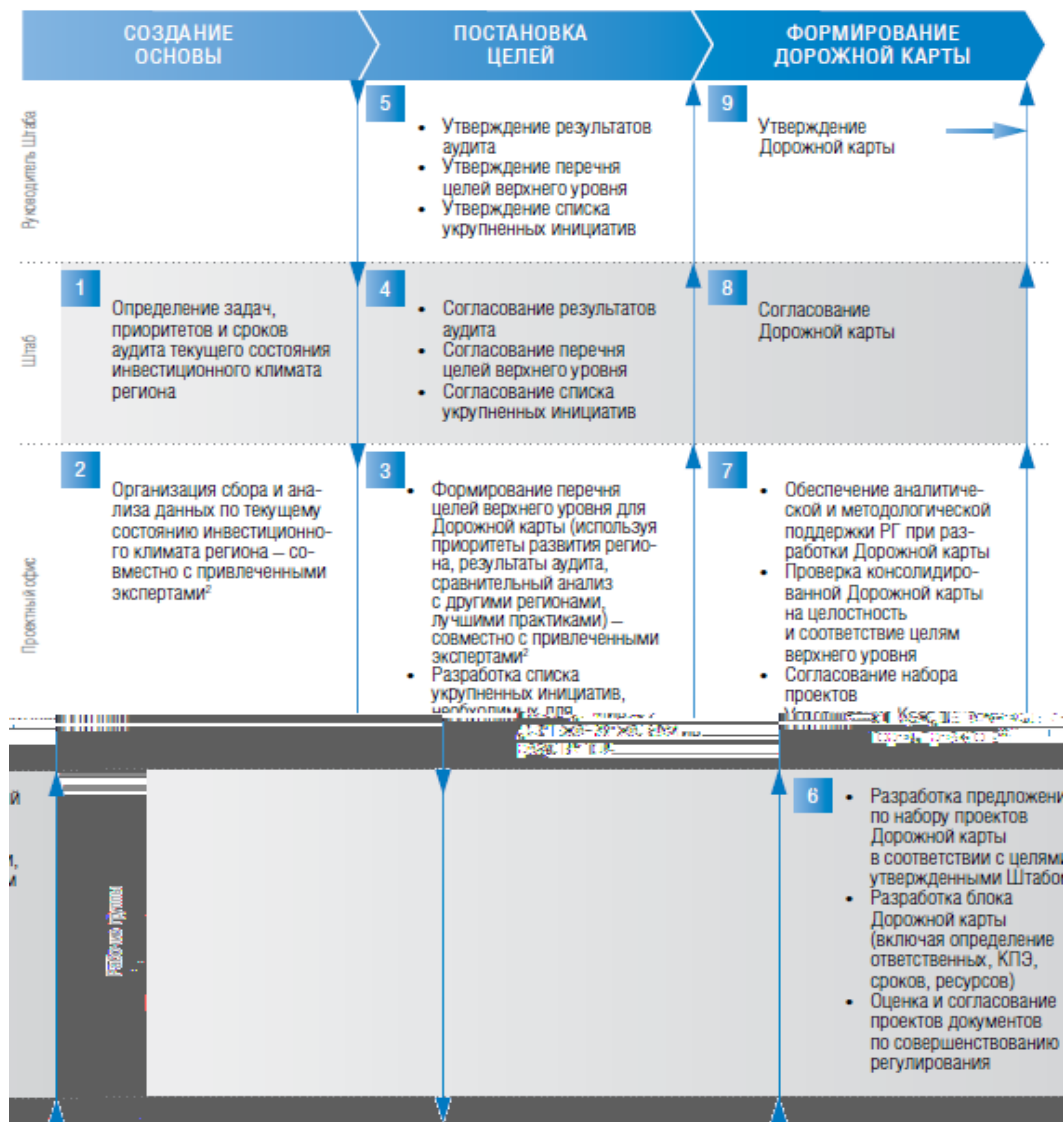
**3**

*Задания для самостоятельной работы:*

*1. Аналитическое задание.*

.





2. Аналитическое задание.

презентации.

### ТИПОВАЯ ДОРОЖНАЯ КАРТА ИМЕЕТ СЛЕДУЮЩУЮ СТРУКТУРУ

№	Наименование лучшей практики				Ответственный за внедрение практики	КПЭ	Значение КПЭ	Требуемые ресурсы
	Комментарии по текущему состоянию в области лучшей практики в регионе							
№	Этап реализации	Результат этапа	Дата начала	Дата окончания	Ответственный за этап реализации	КПЭ	Значение КПЭ	Требуемые ресурсы

3. Проектное задание.

Задания для самостоятельной работы:

1. Проектное задание.

Задания для самостоятельной работы:

1. Проектное задание.

таблицу.

Цель	
Задача 1	
1.1.1.	
1.1.2.	
Задача 2	
2.1.1.	
2.1.2.	

Проектное задание.

таблицы.

1.			25000	10	250000
10					

3. Проектное задание.

Работа	Предшествующая работа	Продолжительность (дни)	Трудовые ресурсы (чел)
А	-	6	2
Б	-	4	3
В	А, Б	2	4
Г	Б	2	1
Д	В, Г	4	1
Е	В	1	2
Ж	Д, Е	3	3

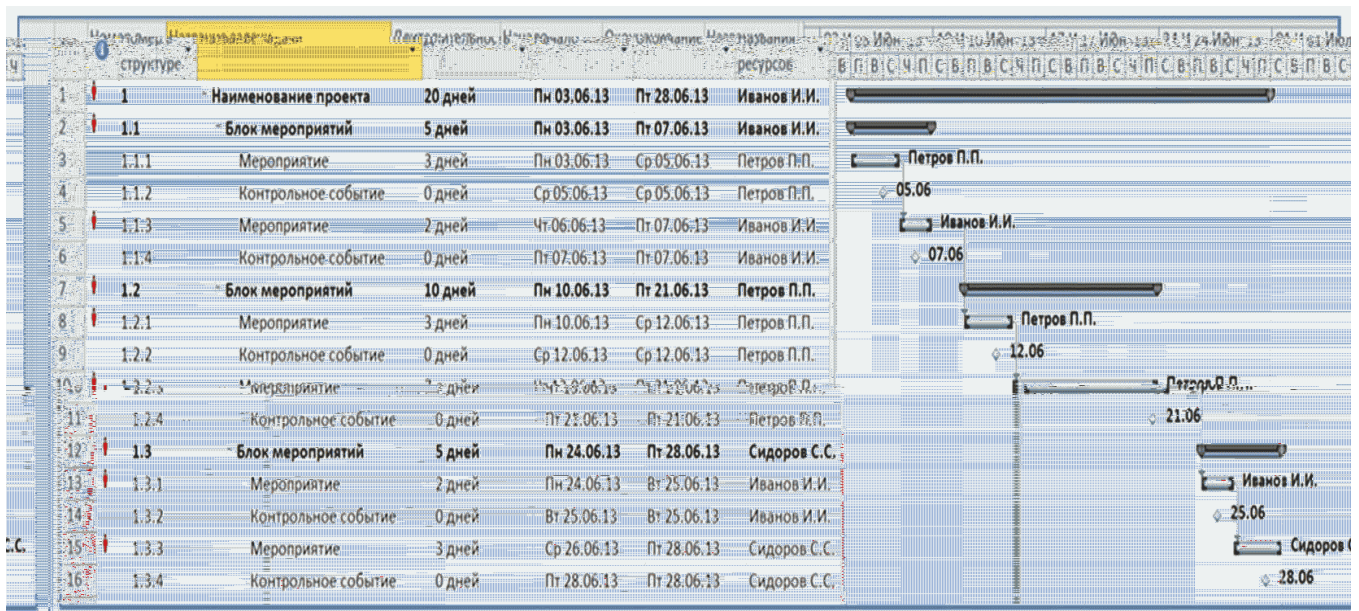
Проектное задание.

таблице.

1	2	3	4
1			
2			
...	...		

5. Проектное задание.

Типовая форма Плана-графика проекта



Задания для самостоятельной работы:

1.

таблицу.

<i>Название проекта/субъект</i>	<i>Содержание инновационной технологии</i>	<i>Возможность использования технологии в сфере культуры, искусства, дизайна Смоленской области</i>

*2. Проектное задание.*


N			
1			
2			
3			

N			
1			

2			
3			

		-

		40%	1.5)>
		30%	
		30%	1.5)>

--	--	--

			(0, 0.7, 1, 1.5)>	(0, 0.7, 1, 1.5)>	

3. Проектное задание.

-

Задания для самостоятельной работы:

таблицу.


. Проектное задание.

. Проектное задание.

$$K = K\Pi\Theta_{np} * Bec + K\Pi\Theta_{\delta l} * Bec + K\Pi\Theta_{un\delta} * Bec$$

$K\Pi\Theta_{np}$  -

$K\Pi\Theta_{\delta l}$  -

$K\Pi\Theta_{un\delta}$  -

$Bec$  -  $K\Pi\Theta_{np}$

$Bec$  -  $K\Pi\Theta_{\delta l}$

$Bec$  -  $K\Pi\Theta_{un\delta}$

N		<i>Bec</i>	<i>Bec</i>	<i>Bec</i>
1.		100%	0%	0%
2.		80%	20%	0%
3.		40%	40%	20%
4.		20%	40%	40%

1.

2.

3.

4.

5.

6.

-

-

-

-

-

-

-  
-  
-

)	- - -
)	







*Роль студента:*

—

—

—

—

—

—

—

—

—

—

—

:

1.

2.

3.

:

4.

5.

6.

:

7.

8.

9.

10.

11.

12.

13.

14.

15.

*Роль студента:*

- 
- 
- 
  
- 
- 
- 
  
- 
- 

*Заполните таблицу.*

<i>Особенность</i>	<i>Иллюстрация примером (обоснование особенности)</i>

2.

<http://smolpatriot.ru>

*таблицы.*

<i>Направление волонтерского движения</i>	<i>Состояние проектной деятельности по направлению</i>	<i>Перспективы проектной деятельности по направлению</i>

6

-  
SWOT-

PEST-

-

1.

2.

3.

4.

5.

6.

7.

8.

9.

10.

11.

-


			1	2	3	4	5	6	7	8	9	10	11		
1															
2															

1. Проектное задание.

2. Проектное задание.

3. Проектное задание.

4. Проектное задание.

таблицу.

<i>Цель</i>	
<i>Задача 1</i>	
1.1.1.	
1.1.2.	
<i>Задача 2</i>	
2.1.1.	
2.1.2.	

5. Проектное задание.

таблицы.

1.			25000	10
				250000

10					
----	--	--	--	--	--

**6.2**

- moodle

---

**2**

**3.**

**4**

-

**5**

*Ключ:*  
1. 2)



- 2. 1)
- 3. 3)
- 4. 3)
- 5. 3)


- 1.
- 2.
- 3.
- 4.
- 5.
- 6.
- 7.
- 8.
- 9.
- 10.
- 11.
- 12.
- 13.
- 14.
- 15.
- 16.

SMART

- 17.
- 18.
- 19.
- 20.
- 21.
- 22.
- 23.
- 24.
- 25.
- 26.
- 27.
- 28.
- 29.
- 30.
- 31.
- 32.
- 33.
- 34.
- 35.

-

-

-

-

-

36.

37.

38.

39.

40.

41.

42.

43.

44.

45.

46.

47.

48.

49.

50.

1)

2)

3)

4)

;

\_\_\_\_\_  
\_\_\_\_\_  
\_\_\_\_\_

## 7.1

1.

URL: <https://urait.ru/bcode/469084>.

2.

291 URL: <https://urait.ru/bcode/479367>.

3.

2020. 383 URL: <https://urait.ru/bcode/449791>.

## 7.2

[online.ru/bcode/437551](http://online.ru/bcode/437551).

4.

2-

URL: <https://urait.ru/bcode/468618>.

5.

167

URL: <https://urait.ru/bcode/477333>.

6.

144

URL: <https://urait.ru/bcode/468901>.

7.

302 URL: <https://urait.ru/bcode/477516>.

8.

2-

2021. 182 URL: <https://urait.ru/bcode/473824>.

### 7.3

✓

URL: <http://www.rbc.ru/>

✓

[www.asi.ru](http://www.asi.ru))

✓

- URL: <http://www.prime->

tass.ru/

✓

-smolensk.ru

✓

URL: <http://www.aup.ru/management>.

✓

[www.pmolimp.ru](http://www.pmolimp.ru)).

✓

URL: <http://www.amr.ru>.

✓

URL:

<http://www.zipsites.ru>.

✓

URL: <http://smolpatriot.ru>.

✓

. URL: <http://www.hse.ru/>

✓

URL: <http://enip.ras.ru/>

✓

URL: [www.finpress.ru](http://www.finpress.ru).

✓

URL: [www.top-personal.ru](http://www.top-personal.ru).

✓

. URL: <http://www.management.com.ua/> -

✓

. URL: [www.msu.ru/](http://www.msu.ru/)

✓

URL:

<http://window.edu.ru/>

✓

URL: <http://www.lib.msu.su/>.

✓

URL: <http://www.eLIBRARY.ru>.

✓

URL: <http://www.edu.ru>.

✓

URL:

[www.rsnet.ru](http://www.rsnet.ru)

✓

- URL: <http://psyline.retter.ru/tests.php>.

✓

URL: <http://psychology.biznet.ru/test.php>.

✓

URL: <http://www.rsl.ru/>

✓

URL: <http://www.nlr.ru:8101/>

✓

[www.sovnet.ru](http://www.sovnet.ru)).

✓

URL: <http://www.i->

✓

u.ru/

✓

<http://www.consultant.ru/>

✓

URL: [www.economicus.ru](http://www.economicus.ru)

✓

. URL: <http://www.edu.ru/>

✓

URL: <http://www.ecsocman.edu.ru/>

✓

URL: [www.gks.ru/](http://www.gks.ru/)

✓

URL: <https://fadm.gov.ru>.

✓

URL: <http://www.finansy.ru/>

✓

URL:

<http://www.forecast.ru/>

✓

[www.isopm.ru](http://www.isopm.ru)).

✓

URL: <http://www.csr.ru/>

✓

URL: <https://www.biblio-online.ru>.

✓

Economicus.ru. URL: <http://economicus.ru>

✓

URL: <http://www.gumfak.ru/>

✓

URL: <http://www.finbook.biz>

✓

URL: <http://www.ts-ru.com>.

✓

URL: <http://menegerbook.net/index.php>.

✓

URL:

[www.oswego.edu/~economic/journals.htm](http://www.oswego.edu/~economic/journals.htm).

✓

HR- URL: <http://www.hr-portal.ru>.

1.

2.

3.

-

4.

5.

-

6.

7.

-

8.

-

ima PX 329 DLP

**9.**

Microsoft Open License :  
Microsoft Windows Professional XP, 7, 8, Server Russian;  
Microsoft Office 2003-2016 Russian.

