

09

. **.09.02**

: 05.03.06

3

6

2,

72

36

36

6

02

2021

1

2021

**1.**

),

).

).

**2.**

—

14);

—

16).

**3.**

)

:

);

:

,

2.

CorelDraw

3

4

PowerPoint

4.

1	-	4	-	-	2	2
2	-	4	-	-	2	2
3		8	-	-	4	4

4		4	-	-	2	2
5		8	-	-	4	4
6		4	-	-	2	2
7		4	-	-	2	2
8	orelDraw	4	-	-	2	2
9		4	-	-	2	2
10		12	-	-	6	6
11		4	-	-	2	2
12		4	-	-	2	2
13	l, CorelDraw	8	-	-	4	4
		72	-	-	36	36

5.

- 1.
- 2.
- 3.
- 4.
- 5.
- 6.
- 7.
- 8.
- 9.
- 10.
- 11.
- 12.
- 13.

14.

- :  
-

1.

,  
,

2.

3.

4.


-

-

-

-

**CorelDraw -**

-

1.

2.

3.

4.

5.





		-
		- -
		-

-

-

-

-

**3 - 4  
CorelDraw**

- 1.
- 2.
- 3.
- 4.
- 5.

:

- 1.
- 2.

-

- 16

CorelDraw

- 3.

-

:



-

CorelDraw

(<http://www.gks.ru/>)]

	1	14
	4	4
	4	11
	2	14
	3	
	2	3
	6	7
	7	-
	4	35
	10	8
	2	18
	2	-
	12	2
	3	1
	3	10
-	2	-

	3	3
	5	1
	8	5
	3	-
	4	4
	7	-
	12	4
	6	2
	4	-
	3	2
	4	89
	4	2
	11	1
	13	110
	5	-
	4	53
	2	26

3

(<http://www.gks.ru/>)]

	2 143	-
	33 907	28 232
	18 533	46 900
	13 558	-
	55 950	36 000
	24 415	-
	61 814	24 034
	721 322	-
	365 290	4 551 500
	61 522	
	370 123	395 202
	36 922	-
	37 837	74 712
	185 091	52 774
	86 442	-
	19 061	133 700
-	82 649	-
-	125 225	74 900
-	29 530	29 952
	300 596	-
	21 428	-
	32 162	-
	11 377	-
	9 151	-
	279 268	-
	44 917	-
	23 157	-

	113 644	
	2 382 388	1 395 275
-	872 906	411 400
	58 068	-
	1 022 870	-
	773 333	199 829
	267 978	253 743
	41 506	-
	260 752	272 590
	9 592 057	1 956 800
	1 245 757	224 182
	401 812	-
	-	119 808
	2 284 413	
	5 022 545	322 000
	684 680	-
	1 697 680	771 280
	412 671	170 256
	122 557	67 892
	2 225 640	-

4.

-

400 000 500 000 ( : 100 000 200 000 300 000

-

CorelDraw

(<http://www.gks.ru/>)]

	<b>7708514,7</b>	<b>287988,9</b>	<b>5471766,7</b>	<b>983217,7</b>
	<b>2842379,7</b>	<b>105435,4</b>	<b>1893358,4</b>	<b>425182,3</b>
	87647,8	-	62440,3	17274,0
	69745,0	-	48737,9	16721,0
	193750,3	-	142774,5	17431,0
	81418,8	-	73025,3	4523,8
	38750,0	-	30529,6	7370,4
	212272,4	1058,0	83241,5	109284,2
	70201,0	-	30266,5	11089,5

	20840,6	-	11764,6	6225,5
	34055,3	-	11044,1	7332,0
	324812,9	12643,9	184663,5	71818,0
	36008,7	-	17243,6	3889,6
	86226,8	9879,3	32945,5	41411,7
	412583,0	-	250301,4	24760,8
	22537,9	-	16231,2	3129,7
	553889,5	81854,2	360379,1	52491,5
	412641,3	-	390794,3	7254,2
	184998,4	-	146975,5	23175,4
-	<b>585719,2</b>	<b>17525,4</b>	<b>377668,7</b>	<b>146204,9</b>
	41647,7	124,0	30739,7	7735,1
	14037,7	-	13958,0	28,0
	37175,6	42,0	34231,9	2046,3
	83456,2	-	69006,0	8175,7
	33403,1	-	13179,4	13256,1
	233408,8	17357,4	116452,6	86265,1
	2687,5	-	2687,5	-
	79723,8	2,0	48314,7	21376,3
	60178,8	-	49098,9	7322,3
	<b>70007,1</b>	<b>83586,9</b>	<b>491964,9</b>	<b>64668,5</b>
	18426,9	-	3833,3	3142,2
	2900,1	-	1068,0	531,3
	163156,2	-	117457,4	23252,6
	178755,7	-	149165,8	9718,9
	62388,6	-	56458,5	1603,7
	274379,6	83586,9	163981,9	26419,8
-	<b>84207,5</b>	<b>37016,5</b>	<b>35746,4</b>	<b>6350,8</b>
	-	-	-	-
-				
-				
	9997,2	6746,6	327,1	85,8
-	17344,0	14269,9	2539,6	534,4
	-	-	-	-
	34354,4	-	27923,8	4174,6
	<b>1088205,4</b>	<b>9913,4</b>	<b>796369,8</b>	<b>103545,8</b>
	55968,9	-	41107,9	11343,2
	43821,0	-	41465,6	112,0
	24880,9	-	14485,5	4725,3
	87070,7	646,2	40238,3	1702,6
	59919,8	-	41517,5	5069,9
	22322,6	2,3	13310,0	1294,0
	104187,4	-	90877,4	9563,7
	106760,7	111,2	94115,5	9936,2
	165759,5	-	103188,2	30037,6
	41643,8	-	30607,9	4202,1
	74571,9	9153,7	58359,7	7058,5
	154385,5	-	100633,4	10434,9
	121025,7	-	102250,4	6573,1
	25887,0	-	24212,5	1492,7
	<b>656309,9</b>	<b>750,5</b>	<b>507029,3</b>	<b>70256,1</b>
	182218,9	339,0	155067,4	7602,4
	247554,3	111,5	163846,8	29285,3
	143388,9	300,0	131508,1	8251,3
-				
-	58465,7	300,0	50736,8	4099,4

-				
	83147,8	-	56607,0	25117,1
	<b>853814,5</b>	<b>1008,0</b>	<b>621179,5</b>	<b>97653,8</b>
	9103,7	-	4467,4	2213,2
	29982,3	-	28342,0	1263,6
	-	-	-	-
	5975,9	-	3904,3	809,8
	87854,8	-	75516,2	8575,1
	44048,3	-	25184,5	6604,6
	270906,6	-	150707,6	12934,1
	171531,0	1008,0	161127,7	8519,8
	79921,9	-	60030,1	18265,8
	70100,9	-	52342,5	17140,1
	43229,8	-	32321,9	10066,4
	41159,3	-	27235,3	11261,3
	<b>836424,4</b>	<b>32752,8</b>	<b>720916,5</b>	<b>53278,8</b>
	153421,0	-	152712,6	708,4
	86905,2	-	80343,5	6329,5
	172432,9	32161,1	110265,9	30005,9
	263887,2	591,7	226583,1	7532,3
	85550,4	-	80296,9	5210,8
	35756,7	-	34359,7	1397,0
	9015,5	-	8085,0	909,2
	29455,5	-	28269,8	1185,7
	-	-	-	-
	<b>61447,0</b>	-	<b>27533,2</b>	<b>16076,7</b>
	49706,3	-	18544,5	14500,7
	11740,7	-	8988,7	1576,0

- 2.
- 3.
- 1.
- 2.

PROTOWNRU

(<http://www.protown.ru/>).

1			3 003,9	1985
2			8 812,4	1932
3			679,2	1919
4	-		6 599,2	1986
5			1 657,2	1969
6			3 743,2	1917
7			379,4	1982
8			917,7	1997
9			496,1	1930
10			21,3	1979
11	-		184,8	1997
12			1 036,0	1997
13			214,1	1993
14			454,7	1963
15			41 692,22	1993
16			2 673,8	1994
17			121,9	1987
18			3 584,0	1987
19	-	-	6 313,1	1986
20			335,0	1971
21			5 858,4	1982
22			2 412,0	1991
23	-		100,9	1960
24			310,5	1923
25			103,2	1994
26	-		166,2	1966
27			49,6	1925
28		-	8 781,7	1996
29			190,6	1987
30			643,2	1978

31			1 126,3	1945
32			457,9	1987
33			781,9	1991
34			2 380,9	1992
35			8 599,6	1990
36			231,6	1927

37

82			2 109,9	1973
83			471,5	1925
84			17 819,28	1979
85		-	850,6	1936
86			406,9	1999
87			2 965,6	1995
88			9 251,3	1993
89			404,3	1970
90	-		14 330,00	1985
91			100,1	2010
92			2 675,7	1999
93			392,9	1990
94			970,7	1963
95			161,8	1935
96	-		244,5	1930
97	-		52,9	1935
98			9 720,2	1985
99			1 219,0	1990
100	-		225,3	1986
101			59,7	2000
102		-	6 486,6	1982
103	-		2 528,0	1978
104	-		67,3	2014
105			441,8	1991
106	-		145,2	1973
107			28,6	1979
108			4,5	1998
109			15,9	1998
110			2,4	1973

3.

CorelDraw

4.

-

-

-

-

-

**6 - 7**  
**CorelDraw**



- 1.
- 2.

- 1.
- 2.

-

CorelDraw

6

	(
	, ( ), (
	)
	-
	-
	(
	(

- 3.

- 1000 2000 3000 4000 5000 6000)

CorelDraw

7

[/www.rushydro.ru/)]

1	-	6400		
2		6000		
3		4515		
4	-	3840		
5		2997		
6		2650		
7		2404		
8		2010		
9		1404		
10		1391		
11		1330		
12		1248		
13		1020		
14		1000		
15		900		
16	-	680		
17		662		
18		600		
19		552		
20		520		
21		470		
22	-	451		
23		400		
24		356	,	
25		321		
26	<b>-III</b>	278		
27		268		

4.

0,5 1 1,5 2 6 13)

CorelDraw

8  
, 2016

(<http://www.gks.ru/>)].

		1897	1926	1939	1959	1979	1989	2002	2016
1		1039	2080	4609	6133	8057	8878	10126	12330
2	-	1265	1737	3431	3390	4569	4989	4661	5226
3		8	120	404	885	1309	1420	1426	1584
4		43	140	423	779	1210	1296	1294	1444
5		90	222	644	941	1342	1400	1311	1267
6		130	179	406	667	989	1094	1105	1217
7		20	59	273	689	1030	1107	1077	1192

8		37	162	289	581	1016	1149	1134	1178
9		90	176	390	806	1192	1222	1158	1171
10	- -	120	308	510	600	925	1008	1068	1120
11		49	99	258	547	977	1080	1042	1111
12		27	72	190	412	795	869	909	1067
13		45	121	306	629	998	1041	1002	1042
14		81	122	344	447	781	882	849	1032
15		55	151	445	591	926	999	1011	1016
16		66	163	193	313	557	619	646	854
17		137	220	372	579	854	902	873	843
18		30	50	79	150	356	476	511	721
19		6	6	9	61	505	629	703	713
20		22	63	176	285	551	635	632	643
21		21	74	148	303	534	599	601	636
22		51	108	250	366	547	573	594	623
23		42	66	98	206	462	624	636	622
24		15	52	207	323	526	598	583	611
25		72	116	309	407	595	629	613	607
26		29	108	206	291	549	631	595	607
27		10	34	87	119	247	302	462	588
28		52	92	145	249	423	473	488	569
29		72	123	172	267	458	517	549	563
30		...	22	137	289	461	509	485	553
31		3	4	166	382	544	583	550	551
32		46	51	95	214	450	512	522	535
33		113	184	259	305	458	478	505	532
34		1	4	9	16	305	500	510	527
35		60	92	160	255	482	522	518	525
36		21	21	67	157	394	450	506	510

-  
-  
-  
-

- 1.
- 2.
- 3.

1.

2.

CorelDraw

9

-

			-	2
	49778	965986	19,4	

4.

8

10

	2009	2010	2011	2012	2013
	18,2	18,3	19,3	20	18,1
	0,2	0,4	0,4	0,4	0,4
	0,1	0,1	0,1	0,1	0,1
	0,3	0,3	0,3	0,3	0,3
	1,7	1,6	1,6	1,6	1,5
	1,2	1,1	1,1	1,2	1,2
	0,3	0,3	0,3	0,4	0,3
	0,4	0,4	0,5	0,5	0,4
	0,5	0,5	0,5	0,5	0,5
	0,5	0,5	0,5	0,5	0,5
	0,4	0,4	0,5	0,5	0,4
	0,3	0,3	0,3	0,3	0,3
	0,3	0,3	0,3	0,3	0,3
	0,7	0,6	0,6	0,7	0,6
	0,6	0,6	0,6	0,6	0,6
	0,6	0,5	0,5	0,5	0,5
	0,7	0,7	0,8	0,7	0,7
	1,8	1,8	2	1,9	1,8
	1,1	1,2	1,3	1,4	1,1
	1	1,1	1,4	1,5	1,3
	1,7	1,7	1,8	1,8	1,7
	0,4	0,4	0,4	0,4	0,4
	0,5	0,4	0,3	0,3	0,3
	0,6	0,5	0,7	0,9	0,7
	0,6	0,6	0,6	0,6	0,4
-	0,4	0,4	0,4	0,4	0,3
	0,7	0,7	0,6	0,7	0,7
	0,6	0,7	0,8	0,9	0,7

**9**  
**CorelDraw**

- 1.
- 2.
- 3.

- 1.
- 2.

10 000    30 000    60 000

- 3.

CorelDraw

- 4.

- 5.

**11**  
**, 2014**

(<http://www.gks.ru/>).

	2013	2014	
	60763	58579	86,1
	3578	3799	5,6
	1675	1947	2,9
	1599	948	1,4
	25178	27754	74

	2229	2510	6,7
	1822	1035	2,8
	31434	30190	81,3
	1155	1055	2,8
	34243	32630	91,3
	808	1005	2,8
	17884	15937	63,9
	886	1328	2
	847	963	1,4
	11900	11775	59
	17017	17179	86,5
	696	827	4,2
	560	530	2,7
	480	415	2,1
	11769	15042	82,3
	1112	1044	5,7
	394	495	2,7
	14086	10289	60,3
	17570	13966	87,6
	5113	2031	14,4
	9325	11636	90,8
	14757	9491	82,7
	464	556	4,8
	32,9	181	1,6
	10587	8786	77,2

-  
-  
-  
-

**10**  
**CorelDraw**

- 1.
- 2.
- 3.
- 4.

:

- 1.
- 2.

2                      2                      2

CorelDraw

- 3.

-



CorelDraw

- 
- 
- 
- 

11

### Microsoft PowerPoint

- 1.
- 2.

1. Microsoft Office PowerPoint

-

2.

3

3. 2016/2017

-

-

-

.

7

4.

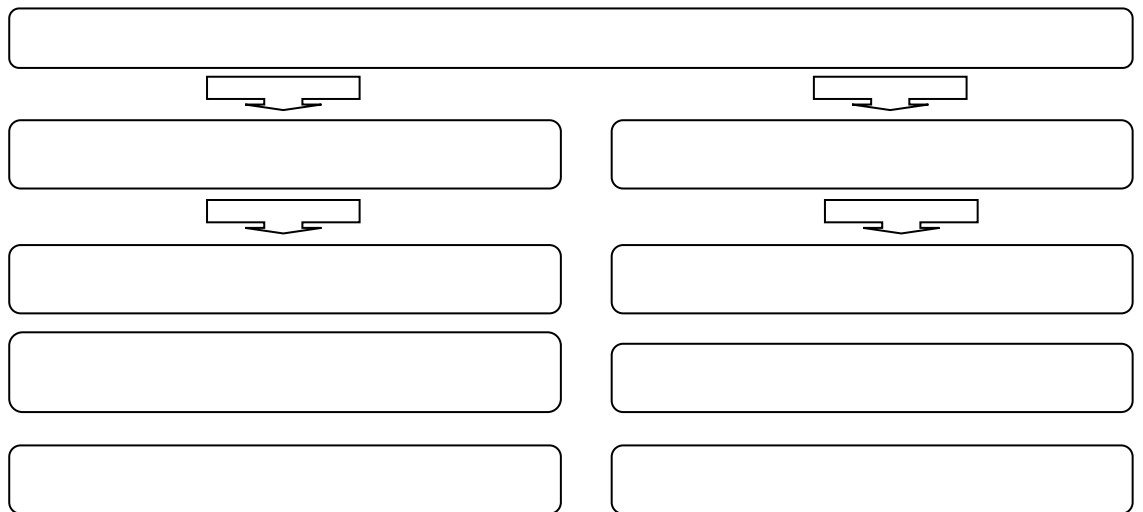
—  
CorelDraw - 4  
—  
CorelDraw  
—  
CorelDraw -  
—  
CorelDraw  
—  
CorelDraw  
—  
CorelDraw  
—

5.

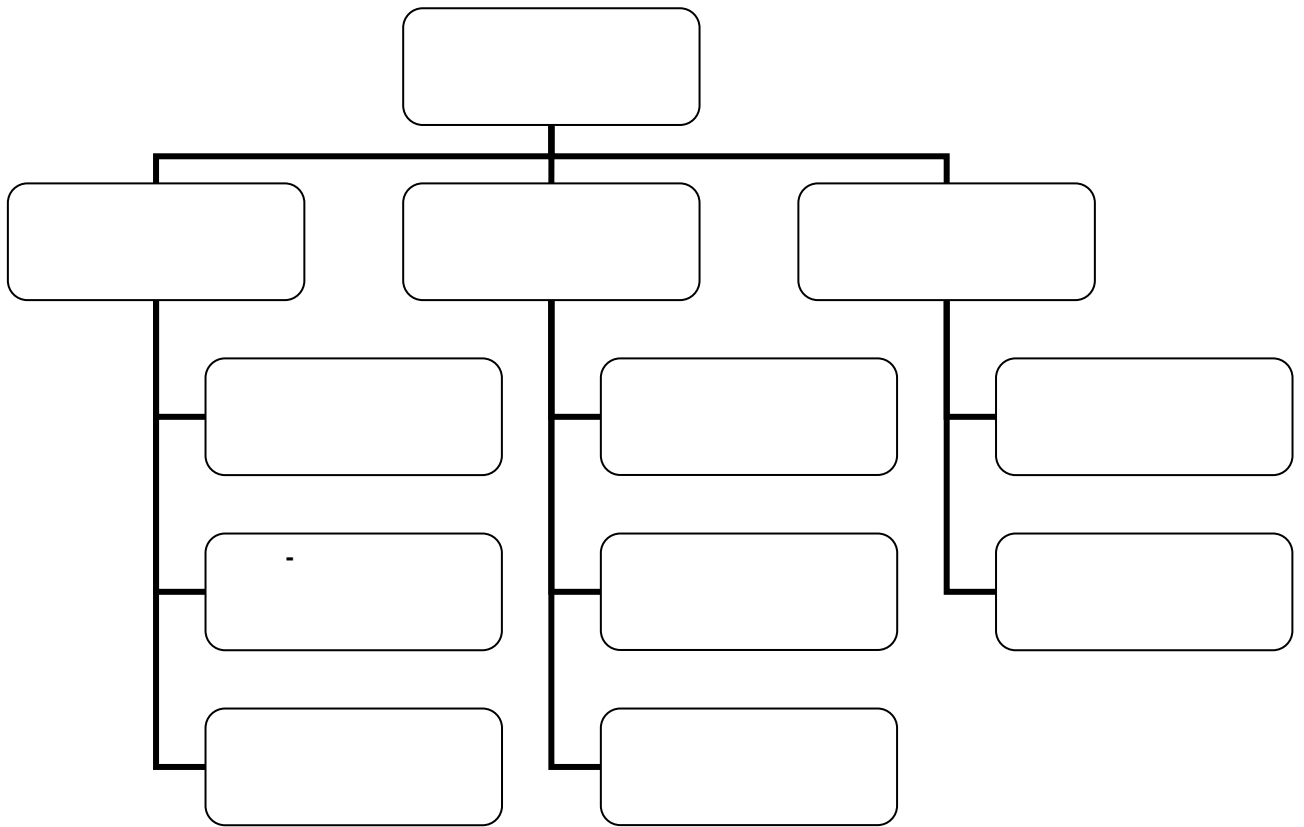
6.

j

7.



8. SmartArt



9. Microsoft Word Microsoft Excel

10. PowerPoint


11.

12.

-

-

-

-

**Microsoft Excel**

**12 - 14**

1.

2.

1.

,

2.

6

( ),

( ),

( ),

3.

4.

( ), ( ).

5.

6.

-

**Microsoft Excel**

- 1.
- 2.
- 3.

1.

2.

—

New Roman)

—

—

—

,

—

(http://www.gks.ru)].

	<b>3 287 169</b>	<b>1 067 369</b>	<b>112 396</b>	<b>874 440</b>	<b>4 075 471</b>	<b>940 575</b>
	<b>865 443</b>	<b>79 285</b>	<b>7 748</b>	<b>211 124</b>	<b>815 986</b>	<b>332 914</b>
	6 282	0	0	1 891	16 843	0
	45 026	106	0	5 095	36 377	596
	69 524	498	2 511	9 517	53 834	23 884
	31 856	63	65	8 534	30 710	10 000
	28 558	5 618	97	8 766	25 907	27 529
	57 632	2 306	130	7 602	24 189	23
	66 136	19 297	3 214	21 062	63 912	4 001
	26 507	114	0	2 294	8 865	4 655
	51 668	0	619	1 793	50 697	2 660
	158 094	7 665	0	63 914	74 671	226 219
	1 921	0	0	235	4 519	459
	49 845	2 729	439	16 132	61 935	14 582
	35 331	4 525	0	8 042	58 039	6 009
	15 118	0	0	5 530	23 044	0
	190 235	34 799	0	42 953	248 791	7 197
	5 431	275	0	494	9 282	868
	26 280	1 292	675	7 269	24 370	4 234
-	<b>460 618</b>	<b>147 464</b>	<b>20 885</b>	<b>159 392</b>	<b>677 899</b>	<b>158 091</b>
.	84 954	13 173	0	30 953	93 515	10 428
.	60 209	24 662	3 469	26 831	67 272	68 782
	50 879	46 495	2 634	82	136 591	42 785
	0	0	0	0	0	0
.	50 879	46 495	2 634	82	136 591	42 785
	51 715	19 528	13 140	19 813	154 680	18 834
	7 951	1 794	315	666	12 146	0
	75 309	17 183	897	46 346	115 695	13 256
	9 870	413	0	2 582	8 914	0
	94 280	21 589	248	19 842	72 411	0
	25 450	2 628	182	12 276	16 675	4 005
	<b>58 081</b>	<b>549</b>	<b>513</b>	<b>14 422</b>	<b>11 130</b>	<b>25 473</b>
.	0	0	0	0	4 037	706
.	6 358	0	0	8 066	2 864	15 420
	796	475	513	157	811	1 939
	3 178	73	0	458	468	0
	21 458	0	0	490	1 893	0
	26 291	0	0	5 251	1 058	7 408
-	<b>22 102</b>	<b>1 043</b>	<b>751</b>	<b>7 382</b>	<b>19 665</b>	<b>5 914</b>
.	)	0	)	)	)	0
.	)	0	)	)	)	0
-	1 565	27	0	120	817	34
-	2 651	112	0	220	2 230	0
.	2 670	441	721	2 409	4 423	1 002
	3 059	464	0	1 280	3 514	708
	9 737	0	0	1 264	1 969	4 170
	<b>446 759</b>	<b>56 950</b>	<b>13 311</b>	<b>152 474</b>	<b>657 300</b>	<b>119 228</b>
.	54 667	737	3 030	15 955	27 171	6 288

	15 320	1 797	140	4 469	68 555	10 063
	8 435	80	328	1 151	4 699	505
	14 141	469	7	6 102	16 168	12 441
	59 622	2 281	1 590	8 452	8 263	678
	2 484	19	209	1 055	3 589	5 038
	14 540	13 483	935	17 793	136 162	28 435
	73 989	24 441	759	21 808	188 666	14 131
	94 160	12 021	5 397	63 823	82 544	1 303
	5 813	50	0	2 979	4 449	13 764
	7 607	0	0	387	11 571	1 993
	37 875	262	0	1 306	12 303	121
	18 327	988	916	4 043	20 578	8 661
	39 780	324	0	3 153	72 584	15 808
	<b>346 373</b>	<b>64 546</b>	<b>7 354</b>	<b>56 729</b>	<b>470 738</b>	<b>93 494</b>
	57 544	3 326	104	5 158	100 507	19 597
	44 053	36 286	3 364	34 037	246 714	37 184
	225 557	24 787	3 887	11 993	93 928	30 829
-	126 199	11 283	3 639	5 053	22 352	3 236
-	0	252	0	0	5 464	0
	99 358	13 252	248	6 939	66 112	27 593
	19 219	148	0	5 541	29 589	5 885
	<b>680 895</b>	<b>573 056</b>	<b>60 484</b>	<b>218 584</b>	<b>960 413</b>	<b>107 598</b>
	6 858	247	0	1 718	4 043	399
	14 293	9 561	35	460	223 019	4 996
	4 821	2 263	0	460	2 597	2 508
	18 122	1 694	0	3 871	19 148	2 289
	99 929	3 721	1 689	10 234	174 475	0
	62 309	3 714	0	5 612	2 835	278
	39 355	9 318	0	33	5 767	20 129
	274 299	508 372	57 118	179 850	275 203	64 570
	34 042	6 644	1 598	5 042	33 467	457
	35 781	2 805	45	2 813	161 449	0
	16 998	2 598	0	2 382	28 370	3 588
	74 088	22 119	0	6 108	30 041	8 384
	<b>406 713</b>	<b>144 477</b>	<b>1 279</b>	<b>54 121</b>	<b>443 855</b>	<b>96 863</b>
	0	6 486	0	0	65	0
	1)	1)	0	1)	1)	1)
	161 713	15 364	1 279	3 427	355 920	328
	167 593	103 229	0	24 355	24 891	85 040
	28 823	4 800	0	5 962	22 111	3 506
	0	2 296	0	0	0	0
	37 779	9 650	0	11 077	20 990	3 948
	1)	1)	0	1)	1)	1)
	<b>186</b>	<b>0</b>	<b>70</b>	<b>213</b>	<b>18 485</b>	<b>1 000</b>
	1)	0	1)	1)	1)	1)
	1)	0	1)	1)	1)	1)

3.



(Times New Roman)

Roman)

4.

, 2010

, 2010

( )

, [ (http://www.gks.ru/) ДРСУ за 2014

	2 005	2 010	2 011	2 012	2 013	2 014
	143 236	142 865	143 056	143 347	143 667	146 267
	38 109	38 445	38 538	38 679	38 820	38 951
	1 512	1 532	1 536	1 541	1 544	1 548
	1 327	1 275	1 264	1 254	1 242	1 233
	1 486	1 441	1 432	1 422	1 413	1 406
	2 361	2 335	2 332	2 330	2 329	2 331
	1 102	1 060	1 054	1 049	1 043	1 037
	1 023	1 009	1 008	1 006	1 005	1 011
	700	666	662	659	656	654
	1 178	1 126	1 122	1 119	1 119	1 117
	1 194	1 172	1 166	1 162	1 160	1 158
	6 784	7 106	7 199	7 048	7 134	7 231
	822	786	781	776	770	765
	1 189	1 152	1 148	1 144	1 141	1 135
	1 025	983	981	975	968	965
	1 139	1 090	1 082	1 076	1 069	1 062
	1 415	1 350	1 342	1 334	1 325	1 315
	1 615	1 550	1 545	1 532	1 522	1 514
	1 313	1 271	1 271	1 272	1 272	1 272
	10 924	11 541	11 613	11 980	12 108	12 197
-	<b>13 716</b>	<b>13 626</b>	<b>13 660</b>	<b>13 717</b>	<b>13 801</b>	<b>13 844</b>
	676	643	640	637	634	633
	963	899	890	880	872	864
	1 282	1 225	1 213	1 202	1 192	1 183
	42	42	42	43	43	43
	1 240	1 183	1 171	1 159	1 149	1 140
	1 235	1 201	1 198	1 196	1 193	1 191
	936	942	947	955	963	

-	455	477	475	472	470	469
	707	712	709	706	704	706
	1 152	1 275	1 302	1 325	1 346	1 370
	2 747	2 786	2 787	2 791	2 794	2 799
	<b>30 453</b>	<b>29 880</b>	<b>29 811</b>	<b>29 772</b>	<b>29 739</b>	<b>29 715</b>
	4 066	4 072	4 064	4 061	4 070	4 072
	713	695	692	690	688	687
	865	834	825	819	812	809
	3 762	3 787	3 803	3 822	3 838	3 855
	1 546	1 520	1 518	1 518	1 517	1 518
	1 279	1 251	1 247	1 244	1 240	1 238
	2 719	2 634	2 631	2 634	2 636	2 637
	1 419	1 339	1 328	1 319	1 311	1 304
	3 414	3 308	3 297	3 290	3 281	3 270
	2 093	2 032	2 024	2 016	2 009	2 001
	1 420	1 384	1 377	1 369	1 361	1 356
	3 226	3 215	3 214	3 213	3 211	3 213
	2 591	2 519	2 509	2 503	2 497	2 493
	1 340	1 290	1 282	1 274	1 268	1 262
	<b>12 129</b>	<b>12 087</b>	<b>12 143</b>	<b>12 198</b>	<b>12 234</b>	<b>12 276</b>
	962	909	896	886	877	870
	4 356	4 297	4 307	4 316	4 321	4 327
	3 294	3 405	3 460	3 511	3 546	3 581
-	1 468	1 537	1 561	1 584	1 597	1 612
-	517	525	537	542	540	540
	1 309	1 343	1 362	1 385	1 409	1 429
	3 517	3 476	3 480	3 485	3 490	3 498
	<b>19 495</b>	<b>19 252</b>	<b>19 261</b>	<b>19 278</b>	<b>19 292</b>	<b>19 312</b>
	202	207	209	210	211	214
	967	972	971	972	974	978
	303	308	309	310	312	314
	534	532	532	533	534	536
	2 503	2 417	2 407	2 399	2 391	2 385
	1 124	1 106	1 100	1 095	1 090	1 087
	2 869	2 829	2 838	2 847	2 853	2 859
	2 492	2 428	2 424	2 422	2 418	2 415
	2 806	2 761	2 751	2 742	2 734	2 725
	2 655	2 666	2 687	2 710	2 731	2 747
	2 016	1 977	1 975	1 974	1 974	1 978
	1 024	1 049	1 058	1 064	1 070	1 074
	<b>6 460</b>	<b>6 285</b>	<b>6 266</b>	<b>6 252</b>	<b>6 227</b>	<b>6 211</b>
	954	958	956	956	955	957
	337	322	320	320	320	317
	2 007	1 953	1 951	1 947	1 938	1 933
	1 376	1 343	1 342	1 342	1 340	1 338
	861	829	821	817	811	810
	170	156	155	152	150	148
	521	497	495	494	491	488
	182	176	175	173	171	169
	52	51	51	51	51	51
						<b>2 295</b>
						1 896
						399

5.

-

-

-

-

**16**

**Microsoft Excel, CorelDraw**

1.

2.

3.

4.

5.

1.

2.

3.

15

20 40 60 80

-7

**15**

	1995	2005	2009	2010	2011	2012	2013
--	------	------	------	------	------	------	------

	77	81	66	70	65	66	64
	50	55	30	26	4	3	2
	2)	53	49	27	34	29	24
	5	57				1	-
	63	38	34	26	34	51	52
	83	92	93	87	88	87	91
	-	90					
	70	4	14	13	15	16	3
	77	92	87	91	90	90	91
	80	70	38	58	53	33	14
	65	22	-	9	20	22	20
	-	-					
	1	-				-	-
	53	-	-	-	44	43	42
	82	32				49	
	-	-				33	-
	70	52	0,2	-	-	-	-
	95	91	81	72	25	27	34
	83	3	2	2	2	5	5
	18	10	3	2	6	4	6
	32	58	68	78	71	63	73
	48	17	26	23	23	19	4
	63	74					-
	27	33	21	29			27
	6	9	13	29	30	21	24
-	43	0	2	1	1	-	3
	10	6	3	14	11	11	11
	50	24	53	55	59	54	55

4.

(  
40%), (20 -  
(40-60%),  
(60-80%),  
(80-100%)

- 16

5.

6.

7.

16

2014.

	2009	2010	2011	2012	2013
	94,3	97	130,3	112,9	129,8
	89,2	94,3	118,8	105,6	125
	89,2	94,3	118,8	105,6	125
	95,5	94	131,5	106,4	127,9
	88,7	94,3	119,1	105,6	125
	88,6	94,4	121,1	105,7	125
	89,3	94,3	124,1	110,7	124,3
	92,8	98,1	121,3	104,9	157,1
	89,2	94,3	119,3	107,8	124,4
	89,1	94,4	118,3	105,2	124,5
	97,3	102,2	138,2	113,5	135,4
	89,6	94,3	118,5	105,3	124,4
	88,8	94	115	109,7	141,1
	92,6	94,7	141	122,8	143,5
	89,8	97,4	125,4	115,1	137,6
	89,1	93,6	118,6	105,5	122,9
	88,6	95,5	119,3	106,6	126,4
	92,2	94,4	120,6	106,3	125,6
	89,2	96	135,9	113	126,8
	96,3	93,5	157	128,5	119,3
	104,6	104,5	136	116,2	148,2
	87,6	94,3	117,6	104,4	124,5
	147	124,5	117,1	105,5	121,1
	87,1	89,7	167,2	135,3	126,4
	90,7	94,8	126	107,8	125,1
-	88,7	94,1	119,3	105,6	125
	89,3	94,3	118,7	117,2	127,8
	116,4	111,9	165,4	132,2	136,8

-  
-  
-  
-

17 - 18

**Microsoft Excel, CorelDraw**

- 1.
- 2.
- 3.
- 4.
- 5.
- 6.

- 1.
- 2.

3.

17,

6000, 7000    8000, 10000    13000, 100 000    00, 100    200, 400    500, 2000 - 3000, 5000  
) - ,

CorelDraw

4.

13000, 100 000    00, 100    200, 400    500, 2000 - 3000, 5000    6000, 7000    8000, 10000  
) -





		-	-	
	1 201 781	278 348	838 989	84 444
	279 402	14 084	133 623	131 695
	278 222	8 294	259 301	10 627
	133 830	11 441	0	122 389
	89 505	16 606	5 270	67 629
-	48 502	409	56	48 037
	6 387	0	0	6 387
-	6 236	0	4 225	2 011
	1 713	0	0	1 713

6.

— -

10-20-30-

-

-

— -

Microsoft Excel

PDF

Shift

—

CorelDraw

9

-

- 2010]

	136,9	84,1	32,9	253,9
	0,2	4,7	0,6	5,5
	13,5	22,3	1,9	37,7
	12	16,1	1,5	29,6
	4,4	18,4	2,3	25,1
	9,5	4,2	1,8	15,5

	9,9	2,6	1	13,5
	9,7	1	1,8	12,5
	8,7	0,8	2,5	12
	7,2	1,3	1,4	9,9
	6,8	1,6	1,1	9,5
	6,9	0,8	1,3	9
	5,6	0,6	2,3	8,5
	4,4	1	1,5	6,9
	4,9	1,5	0,3	6,7
	5,2	0,5	0,7	6,4
	4,7	0,4	1,2	6,3
	3,5	0,8	1,6	5,9
	2,8	1,4	1,2	5,4
-	3,7	0,5	0,9	5,1
	3,2	0,3	0,7	4,2
	1,5	0,7	1,7	3,9
	2,1	0,7	1	3,8
	2,2	0,4	0,7	3,3
	1,6	0,8	0,3	2,7
	1,7	0,5	0,4	2,6
	1	0,2	1,2	2,4

-

-

-

-

7.

-

)

-

;

;

;

;

;

;

;

;

;

;

;

;

;

;

;

;

;

;

;

;

;

;

;

;

;

;

;

;

;

.

8.

.

.

:

-	6			-	-18.
14)				-	
			.		-18.

16)	6				-18.
					-18.

## CorelDraw -

1.

-

-

-

2.

.

## CorelDraw

1.

-

2.

-

## CorelDraw

1.

-

2.

**CorelDraw**

1.

2.

3.

**CorelDraw**

1.

2.

3.



## CorelDraw

1. -  
-
2. -  
-

## CorelDraw

- 1.
- 2.

5. Microsoft Word Microsoft Excel

6. PowerPoint Microsoft Office

7.

### **Microsoft Excel**

1.

2.

3.

4.

5.

### **Microsoft Excel**

1.

—

—

—

—

—

2.

—

—

—

—

—

3.

—

—

—

### **Microsoft Excel, CorelDraw**

1.

15

2.

,

3.

## Microsoft Excel, CorelDraw

4.

,

5.

1.

18

6.

**8.**

2-

ISBN 978-5-534-01373-3.

, 2003.

364

011.

72

- 3 -

9.

karty.litera-ru.ru/)

-map.net/)

-enc.ru)

http://kartolog.ru/)

http://www.un.org/ru/maps/)

<http://www.gks.ru>)

<http://www.unfpa.org>)

About geography (<http://www.geographyabout.com>)

Eye Qido (<http://www.eyeqido.ru/>)

Freevectormaps.com (<https://freevectormaps.com/>)

Retromap (<http://www.retromap.ru/>)

The World Population Atlas (<http://www.worldmapper.org/>)

Wikimapia - (<http://wikimapia.org/>)

Worldwatch Institute (<http://vitalsigns.worldwatch.org/>)

## 10.

—

-

—

)

—

-

## 11.

Microsoft Open License (Windows XP, 7, 8, 10, Server, Office 2003-2016),  
66975477 03.06.2016 ( ).

-

## 12.

-

26.

