

9 2019 ,

- К, К б д д д
 б б в б
 00, ,1 Лб д б б з Г дб з д д
 д дгд (Д д
 1
 2
 1* 108
 8 0

* , ,

.0 0. /7 ,* /

, ,

- ИБ д д д

б КЛ

/, ,03

/

*

,

44.03.05

*

,

1

2

*

*

*

*

,

*

*

*

*

*

-

*

*

-

,

. Л д б б б

б д д д б

-2	6 9
*	9 9
*	П б б , 9 9 *
	9 * * * *
	9 9 9
	б б 9 К? PR-
	9 9
	,
-3	6 9 9
,	9 9 9 *
	П б б , 9 9
	б б , 9 9
	9 9 9
	,
-6	б

б 5 П б дб вб б

*

б 6 П б д

б дг дд б

б 7 б б дб б д б б д д б

*

*

4 б д б да

-					
					-
1		18	4	6	8
2		18	2	6	10
3		14	2	4	8
4		14	2	4	8
5		14	2	4	8
6		14	2	4	8
7		16	2	4	10
Д К К		108	16	32	60

5 д з г б а б б д

д б д д

з з

б - б б дб б а б б в б д б б д б а

з з з б д - Л дб(д д з б б г д дг б а д б

(2)

План

б 2 П б д б дг дд б
 3 б д 7 Ж б б г дб д б дб (2)
 План

- 1.
- 2.
- 3.

б 7. б б дб б д б б д д б
 3 б д 4. К б б д д б (2)
 План

- 1,
- 0,
- 1,
- 2,

д б д д
 д б дбг д
 б - б б дб б а б б в б д б б д б а
 д б бг дб 1. б б д б дб б б в б
 (2)

Вопросы для устного обсуждения

- 1,
- 2.
- 3.
- 9
- 9
- 8
- 4.
- 5.
- 6.
- 7.

*Выполнение практических заданий
Практическое задание 1.*

<i>Критерий</i>	<i>Управление процессом</i>	<i>Управление проектом</i>

д б бг дб 2. П б дб б а б б г дд (2)

Вопросы для устного обсуждения

- 1.
- 2.
- 3.
- 4.
- 5.
- 6.
- 7.

8.

9.

Выполнение практических заданий

Практическое задание 1.

*

Проекты в образовании

Тип проекта	Пример	Сроки	Организация/ведомство

Л д б бг дб3. П б б б г дд (2

Вопросы для устного обсуждения

1,

2.

1,

2,

5.

Выполнение практических заданий

Практическое задание 1.

(*)

Практическое задание 2.

Практическое задание 3.

Л д б бг б . Л д дб б дб4. К д д б 2)

Вопросы для устного обсуждения

1,

0,

SMART-

*

0,

1,

4.

8

*

*

*

*

*

*

*

5.

8

Выполнение практических заданий

Практическое задание 1.

1 2

*

*

*

Л д б бг дб5 г б .

Вопросы для устного обсуждения

1.

2.

1,

=

2,

Презентация паспорта проекта и дерева целей (по подгруппам 3–4 человека на основе выполненных практических заданий для самостоятельной работы)

Выполнение практических заданий

Практическое задание 1.

Практическое задание 2.

Д д б бг дб б. Иб б б д б з д д

Вопросы для устного обсуждения

1.

2.

3.

4,

Презентация сетевой модели, календарного плана и диаграммы Ганта проекта (по подгруппам 3–4 человека на основе выполненных практических заданий для самостоятельной работы)

Выполнение практических заданий

Практическое задание 1.

Практическое задание 2.

Д д б бг б 3. г дг д а б
Д д б бг дб 7. Л б д дб дг д а б (2

Вопросы для устного обсуждения

1,

0,

3.

Выполнение практических заданий

Практическое задание 1. Построение организационной структуры проекта

5*

Практическое задание 2.

Д **д б бг** **дб 8.** **д б г д б б (2)**
Вопросы для устного обсуждения

- 1.
- 2.
- 1,
- 2,
- 3,

Выполнение практических заданий

Практическое задание 1. Анализ разработанных должностных обязанностей членов команды проекта

Д **д б бг** **б 0 П** **б дб б д** **д** **б дб (4)**
дб 5 10 Ж **б б г дб д**
Вопросы для устного обсуждения

- 1.
- 2.
- 3.
- 4.
- 5.
- 6.
- 7.
- 8.
- 9.
- 10.

Выполнение практических заданий

Практическое задание 1.

Тренинг командообразования

Д **д б бг** **б 5. П** **б дб вб б** **б (4)**
дб 11 12. **г д**
Вопросы для устного обсуждения

- 1.
- 0,
- 1,
- 2,
- 3,
- 4,
- 5,
- 6,

Выполнение практических заданий

Практическое задание 1.

*

Источники финансирования проекта

Критерии	Источники финансирования		
	Собственные	Заемные	Привлеченные

Анализ разработанных подгруппами финансовых планов проектов (на основе выполненных практических заданий для самостоятельной работы)

Д б б П б д б дг дд б (2
 Вопросы для устного обсуждения

/,
0,
1,
4,

Решение практических заданий
 Практическое задание 1

*/3 *
 6. /0 *
 85 ,* 75%.*
 =

Решение

* /0 :
 ; 63 , ; 80 ,
 = (; 53 * (80 / 85) = 70,6% *100%) *
 5. / *
 8 ; - ; 85 /
 0,706 = 120 * 13
 2. .

Д б б П б д б 14. а - б б в б б

3. 8 9
- 9 9
4. *
- ,
5. ,
6. ,
7. ,
8. ,
9. *
10. ,
11. ,
12. ,
13. ,
14. ,
15. ,
16. .
17. ,
18. ,
19. ,
20. ,

Практические задания для самостоятельного выполнения
Практическое задание 1.

32647 0. //

- ,
- 8 , , , ,
- * , *
- * * * , , ,

Практическое задание 2.

32647 0. //

- ,
- 8 * *
- ,
- 8 *
- 9 9 9 9 9 9
- 9 9 9 9 9 9
- 9 , ,

Основные процессы управления проектами

<i>Процесс</i>	<i>Содержание процесса</i>	<i>Действия функциональных областей</i>

Практическое задание 3.

3265. 0. //

- ,
в у 8 8
- / *
- 9
- 0 9
- / 9 8

0
 1
 2
 3
 /
 0

Практическое задание 4.

,

б . Л д дб б

Вопросы, для самостоятельного изучения:

- 1.
- 2.
- 3.
- 4.
- 5.

Вопросы для подготовки устного ответа

- 1.
- 2.
- 3.
- 4.
- 5.
- 6.
- 7.
- 8.
- 9.
- 10.

Практические задания для самостоятельного выполнения

Практическое задание 1.

1-2

*

,

	:	<
	:	<
-	:	<
	:	<
	:	*
	:	<
	:	<
	:	<

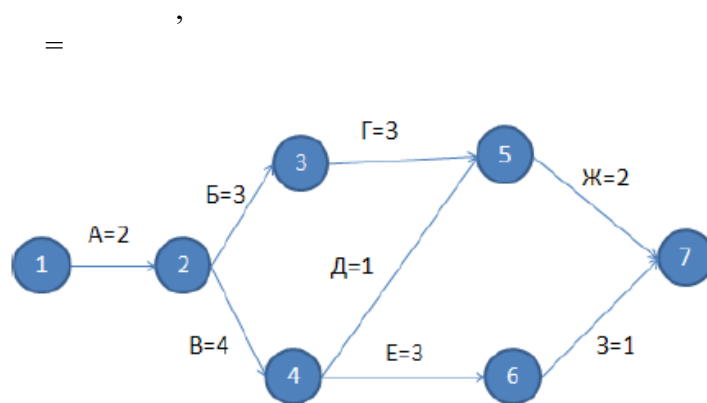
	:	*	<
	:)
	:	*	<
	:	*	*
	:		, *
	:		<

Тема проекта формулируется группой самостоятельно и должна быть связана со сферой образования.

Практическое задание 2.

Работа	Предшествующая работа	Продолжительность (дни)	Трудовые ресурсы (чел)
А	-	6	2
Б	-	4	3
В	А, Б	2	4
Г	Б	2	1
Д	В, Г	4	1
Е	В	1	2
Ж	Д, Е	3	3

Практическое задание 3.



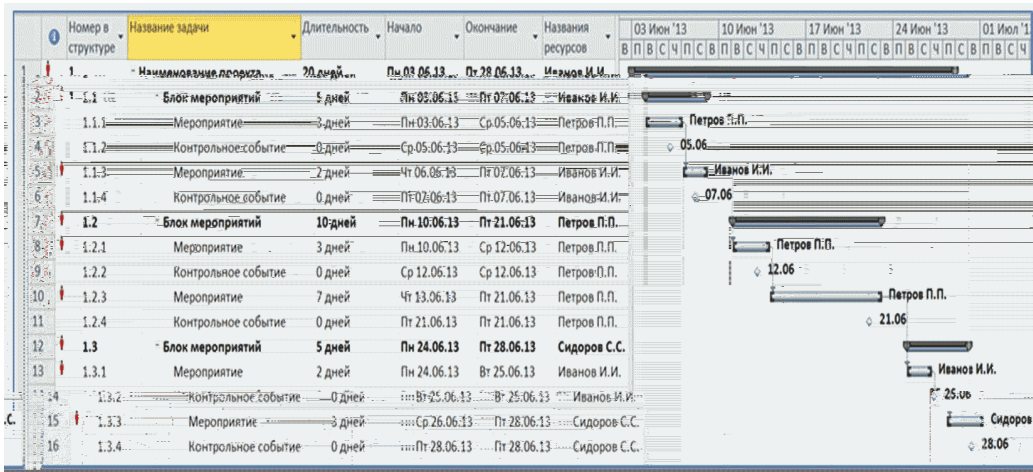
Практическое задание 4.

L -	-	<	-
-----	---	---	---

1		2		3		4
1	:		<			, , ,
2	:		<			, , ,
...	...					

Практическое задание 5.

Типовая форма Плана-графика проекта



б г ДГ д а б

Вопросы, для самостоятельного изучения:

1. ,
2. ,

Вопросы для подготовки устного ответа

- 1.
2. 8 *
3. *
- 4.
- 5.

*Практические задания для самостоятельного выполнения
Практическое задание 1.*

б 0 П б дб б д д

Вопросы, для самостоятельного изучения:

1. ,
2. ,
3. ,

*Практические задания для самостоятельного выполнения
Практическое задание 1.*

Практические задания для самостоятельного выполнения

Практическое задание 1.

, 8

/								
0								
1								
2								
3								
*		*		*		*		

б з б б дб б д б б д д б

Вопросы, для самостоятельного изучения:

1. ,
2. ,
3. * ,
4. ,
5. ,
6. ,
7. * ,
8. ,

Вопросы для подготовки устного ответа

1. ,
2. ,
3. * ,
4. ,
5. ,
6. ,
7. * ,
8. ,
9. ,
10. ,
11. ,
12. ,

Подготовка презентации «Завершение проекта и оценка его эффективности»

- , , ,
- з з д б г д б д д**
1. =
 2. ?
 3. ,
 4. ,
 5. ,
 6. ,
 7. ,

- 8.
9. 8 *
10. *
11. ,
12. ,
13. ,
14. ,
15. ,
16. ,
17. 8 ,
18. ,
19. ,
20. 8 SMART-
21. , 8 ,
22. ,
23. ,
24. - ,
25. ,
26. ,
27. * ,
28. ,
29. ,

2 Ж д б дд б д д б г з б д д д д
 2 - К б б б д д б дд б д д б ба б дд
 *

- 1) 9
- 2) 9
- 3) 9
- 4) .

↖ - б д б б д ↗ д б * г д

- *
- *
- 8
- 9
- 9
- * 9
- *

Критерии оценки устного ответа

- 8
- 9
- 9
- 9
- .

* 8	- 9 - * * 9 - , *
* 8	- 9 - 9 - , 9
* 8	- 9 - 9 - , 9
* 8	- * 9 - 9 - , 9

К б

*

* , , * , *

2 б д б д д б д г да

*

*

Показатели и критерии оценки задания:

. 1 9 . 1 9
- . 1 9
8. 9/ 90
* 91 7 9
7 ,

,3

3 б д б д д б б

*

1 / ,

Критерии оценивания:

8

. 1 9

2- * * *
 3- * * *
 4- 9 * *

1- . К в б д б , * *
 2- * * * 9
 3- * * *
 4- 9 ,

1- дд г д б - 7-/3 9
 2- 43-6. 9
 3- 53-90 9

1- 0 Л б * * * -
 2- * * * 9
 3- * * * 9
 4- * * * 9

1- 1 д бб д дб б г 9
 2- 9
 3- - 9
 4- ,

8/-3; 2-1; 3-1; 4-2; 5-1.

Критерии оценки теста

/8	*	
	51-100%	10-18
	3.	9

ЛК КЖ К И Д К Д КРБ ЖД ЛК Д РДЛЗ Д Б

Оценка «зачтено» выставляется студенту:

- 1) 53 9
- 2) ;
- 3) ;
- 4) ;
- 5) ,

Оценка «не зачтено» выставляется студенту:

53

3 Лб б б а д д б а б а д б

1. * , , **7.1. К** д б
- , , 8 8

* 0. /7, 200 , ,

, ISBN 978-5-534-00725-1. 8 --

URL: <https://www.biblio-online.00020 /S001200020 /S001/bcod /S/g818/P AMO2>BQ.000008871 0 595.32 8>

7. <http://www.officemart.ru>

8. www.e-management.ru

9. <http://window.edu.ru>

4 И б д 7 - б д б г

8

5 Лб б б д д б да

I С

Microsoft Open License :

Microsoft Windows Professional XP, 7, 8, Server Russian;

Microsoft Office 2003-2016 Russian.

ДОКУМЕНТ ПОДПИСАН
ЭЛЕКТРОННОЙ ПОДПИСЬЮ