

-

44.03.01

):

1

1

3,
1

108

. . .

14

2022

14

· _____

44.03.01

1

1

,

.

-2	SMART-
-3	

-6	;

3

SMART)

					-
1		14	2	4	8
2		14	2	4	8
3		14	2	4	8
4	-	14	2	4	8
5		22	4	6	12
6		14	2	4	8
7	-	16	2	6	8
		108	16	32	60

- 1.
- 2.
- 3.

- 4.
- 5.
- 6.

2.

- 1.
- 2.

SMART

- 3.
- 4.
- 5.
- 6.
- 7.

3

- 1.
- 2.
- 3.

- 4.
- 5.
- 6.

- 1.
- 2.
- 3.
- 4.
- 5.
- 6.
- 7.
- 8.

5

- 1.
- 2.
- 3.
- 4.
- 5.
- 6.
- 7.
- 8.
- 9.

- 1.
- 2.
- 3.
- 4.
- 5.
- 6.
- 7.
- 8.

9.

- 1.
- 2.
- 3.
- 4.
- 5.
- 6.

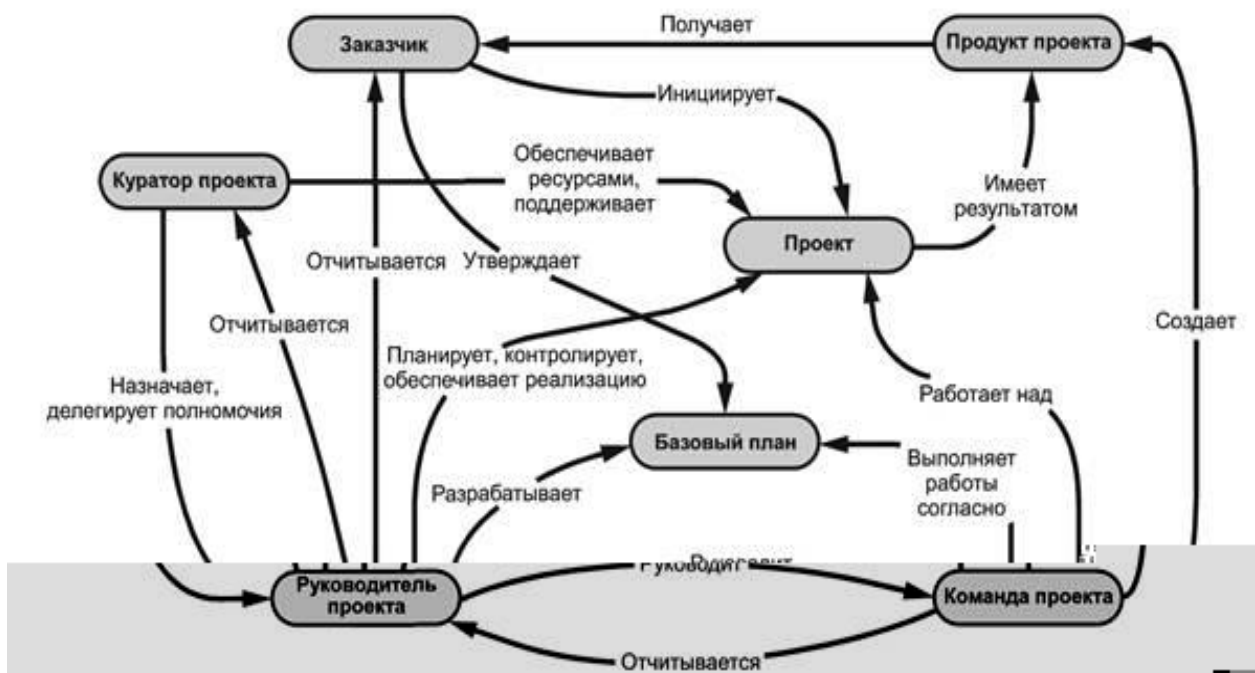
Вопросы для обсуждения

- 1.
- 2.
- 3.
- 4.
- 5.
- 6.

устный ответ.

устный ответ.

. Аналитическое задание.



Заполните таблицу.

<i>Особенность</i>	<i>Иллюстрация примером (обоснование особенности)</i>

5.

<http://smolpatriot.ru>

таблицы.

).

<i>Направление волонтерского движения</i>	<i>Состояние проектной деятельности по направлению</i>	<i>Перспективы проектной деятельности по направлению</i>

докладов

2.

Вопросы для обсуждения

- 1.
- 2.
- 3.
- 4.
- 5.
- 6.
- 7.
- 8.
- 9.
- 10.

SMART

устный ответ.

устный ответ.

устный ответ.

устный ответ.

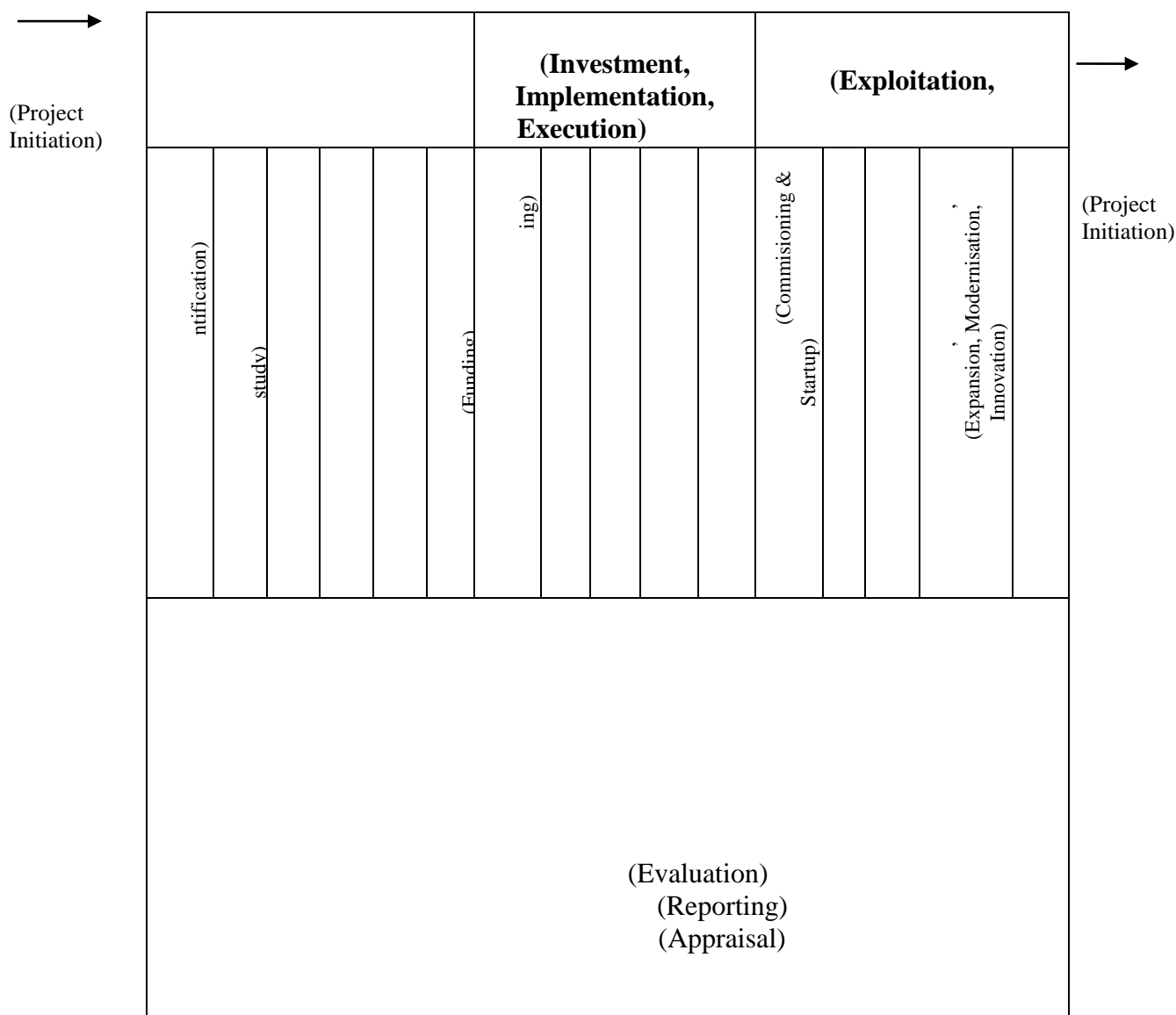
устный ответ.

Заполните таблицу.

Вид проекта	Особенности проекта	Пример проекта, актуального для педагогической деятельности

6. Аналитическое задание.

Принципиальная модель управления проектом



<i>Процесс</i>	<i>Содержание процесса</i>	<i>Действия функциональных областей</i>	<i>Особенности процесса</i>

Аналитическое задание.

2011

в у

4 докладов

-

Вопросы для обсуждения

- 1.
- 2.
- 3.
- 4.
- 5.
- 6.
- 7.
- 8.
- 9.
- 10.
- 11.
- 12.
- 13.

устный ответ.

. Аналитическое задание.

1.

2.

3.

4.

5.

6.

7.

8.

9.

3.

таблицу

4

докладов

5

Вопросы для обсуждения

1.

2.

3.

4.

5.

6.

7.

8.

9.

10.

—

—

—

11.

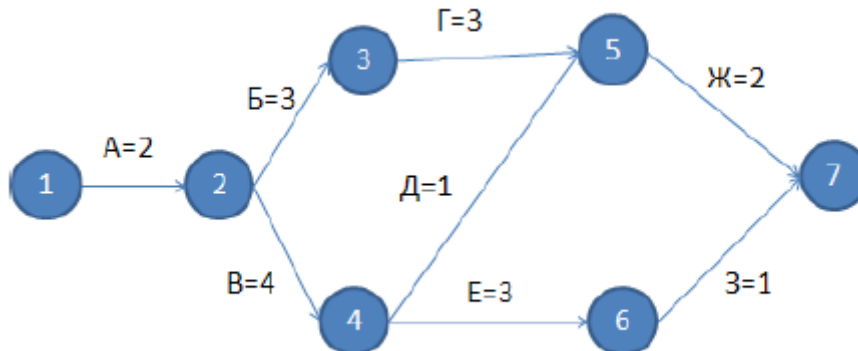
:

устный ответ.

таблицы.

Критерии	Источники финансирования		
	Собственные	Заемные	Привлеченные

3. Аналитическое задание.



4. Аналитическое задание.

(

Рекомендации по оформлению заявки на Всероссийский конкурс молодежных проектов

Проект

Проект может существовать в двух формах:

1.

Раздел «География проекта»

Раздел «Краткая аннотация».

-2

Структурно аннотация должна быть поделена на следующие разделы:

Раздел «Описание проблемы»

17.11.2008

Основные целевые группы, на которые направлен проект

*Как правильно сформулировать цель проекта?
Целями проекта являются:*

Цель проекта

SMART-анализ.

S

M

A

R

T

Что такое задачи проекта?

Задачи

Последовательность задач:

1.

Методы реализации проекта

Ожидаемые результаты -

- -

-

Мультипликативность

-

Детализированная смета расходов

5. Проектное задание.

--	--

*. Аналитическое задание.
презентации.
7 докладов*

Вопросы для обсуждения

- 1.
- 2.
- 3.

- 4.
- 5.
- 6.
- 7.
- 8.
- 9.
- 10.
- 11.
- 12.

- 13.
- 14.
- 15.

—
—
—
—

таблицу.

<i>Организационный субъект управления проектом</i>	<i>Функционал</i>

-

таблицу.

<i>Субъект управления проектом</i>	<i>Функционал</i>

таблицу.

-

-

<i>Вид организации</i>	<i>Структурные единицы управления проектами</i>

4. таблицу

5. Аналитическое задание.

-

6.

-

таблицы.

<i>Направление молодежной политики</i>	<i>Мероприятие направления</i>	<i>КПЭ</i>

7. Аналитическое задание.

17 N 1642)

$$КПЭ_{пр} = K_{результат} * 40\% + K_{качество} * 30\% + K_{сроки} * 30\%$$

$КПЭ_{пр}$ -

$K_{результат}$ -

$K_{качество}$ -

$K_{сроки}$ -

$$КПЭ_{ол} = K_{качество} * 50\% + K_{сроки} * 50\%$$

$КПЭ_{ол}$ -

$K_{качество}$ -

*K*_{сроки} -

8 докладов .4

-

Вопросы для обсуждения

1. -
- 2.
- 3.
- 4.
- 5.
- 6.
- 7.
- 8.

устный ответ.

таблицу.

forming)	
storming)	
norming)	
performing)	
finishing)	

таблицу.

таблицу

--	--	--

таблицу.

1.	
3	

6. Аналитическое задание.

- 1.
- 2.
- 3.
- 4.
- 5.

таблицу

1.	
2.	
3.	
4.	
5.	
6.	
7.	
8.	
9.	

докладов

9. Проектное задание.

Задания для самостоятельной работы:

1. Аналитическое задание.
17 N 1642

2. Аналитическое задание.

?

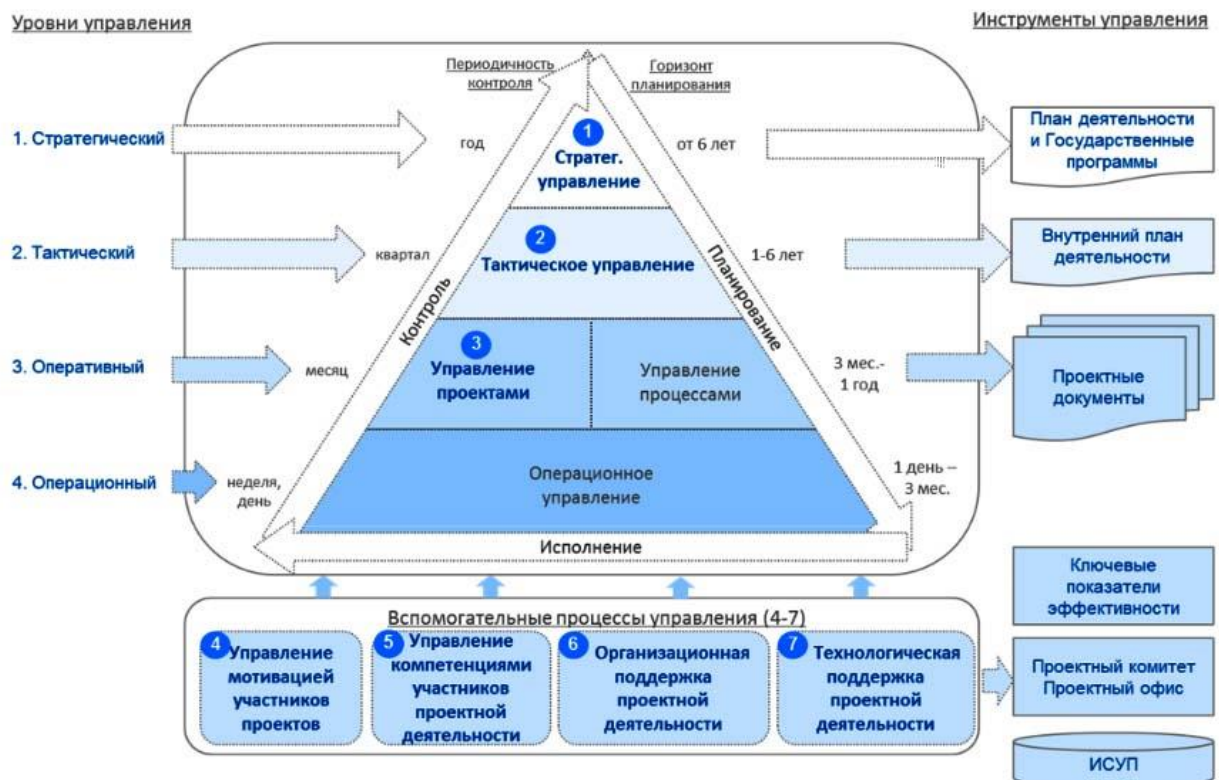
3. Проектное задание.

2.

Задания для самостоятельной работы:

1. Аналитическое задание.

Модель проектно-ориентированной системы управления



2. Аналитическое задание.

Молодежный проект «ВСЕ ДОМА»

-
-
-

-

1.

2.

3.

-

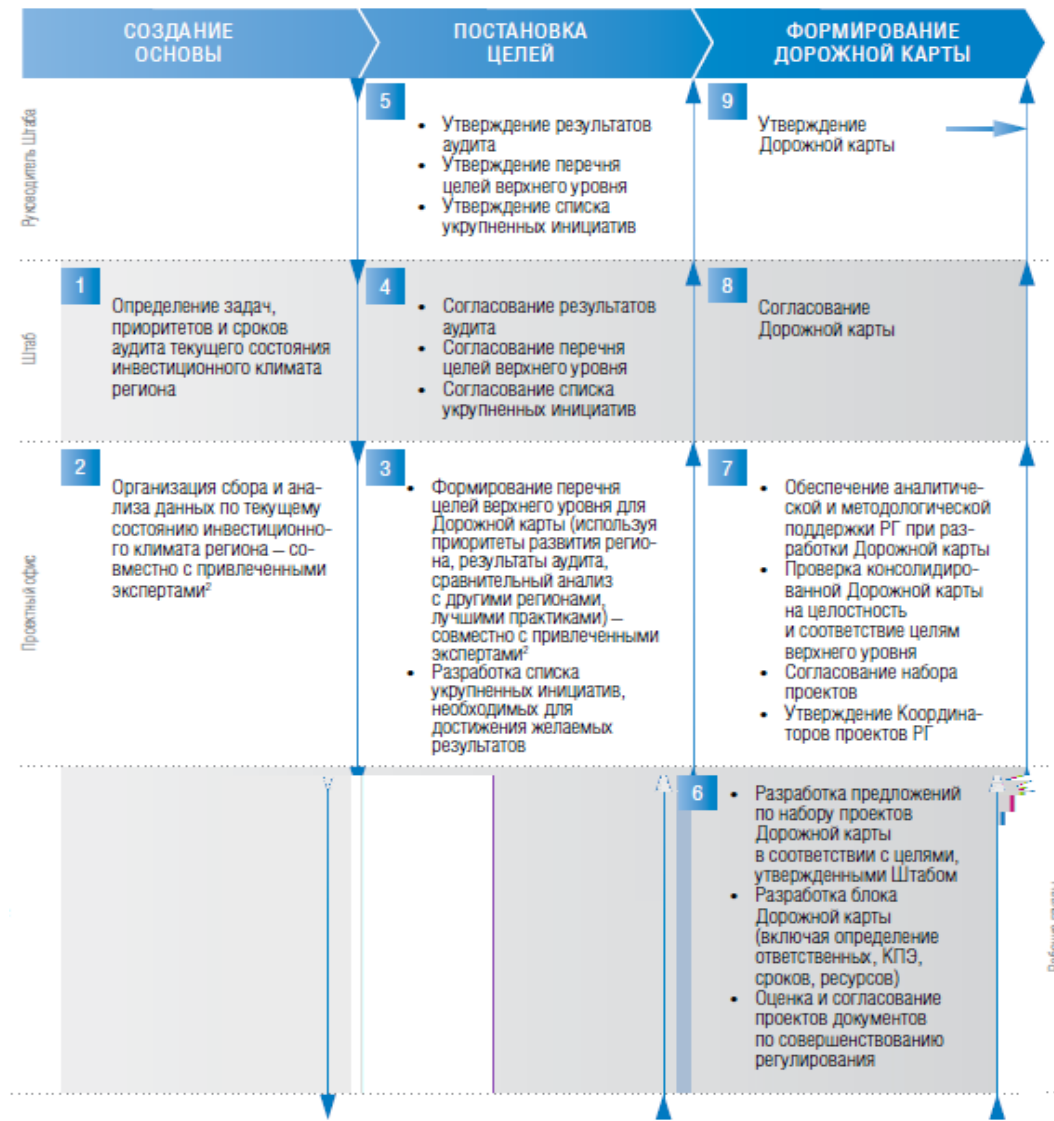
4.

-

Проект «Студенческое самоуправление»

Проект "Команда Арт-Профи"

1. Аналитическое задание.



2. Аналитическое задание.

презентации.

ТИПОВАЯ ДОРОЖНАЯ КАРТА ИМЕЕТ СЛЕДУЮЩУЮ СТРУКТУРУ

№	Наименование лучшей практики				Ответственный за внедрение практики	КПЭ	Значение КПЭ	Требуемые ресурсы
	Комментарии по текущему состоянию в области лучшей практики в регионе							
№	Этап реализации	Результат этапа	Дата начала	Дата окончания	Ответственный за этап реализации	КПЭ	Значение КПЭ	Требуемые ресурсы

3. Проектное задание.

Задания для самостоятельной работы:

1. Проектное задание.

Задания для самостоятельной работы:

1. Проектное задание.

таблицу.

Цель	
Задача 1	
1.1.1.	
1.1.2.	
Задача 2	
2.1.1.	
2.1.2.	

Проектное задание.

таблицы.

1.			25000	10	250000
10					

3. Проектное задание.

Работа	Предшествующая работа	Продолжительность (дни)	Трудовые ресурсы (чел)
А	-	6	2
Б	-	4	3
В	А, Б	2	4
Г	Б	2	1
Д	В, Г	4	1
Е	В	1	2
Ж	Д, Е	3	3

Проектное задание.

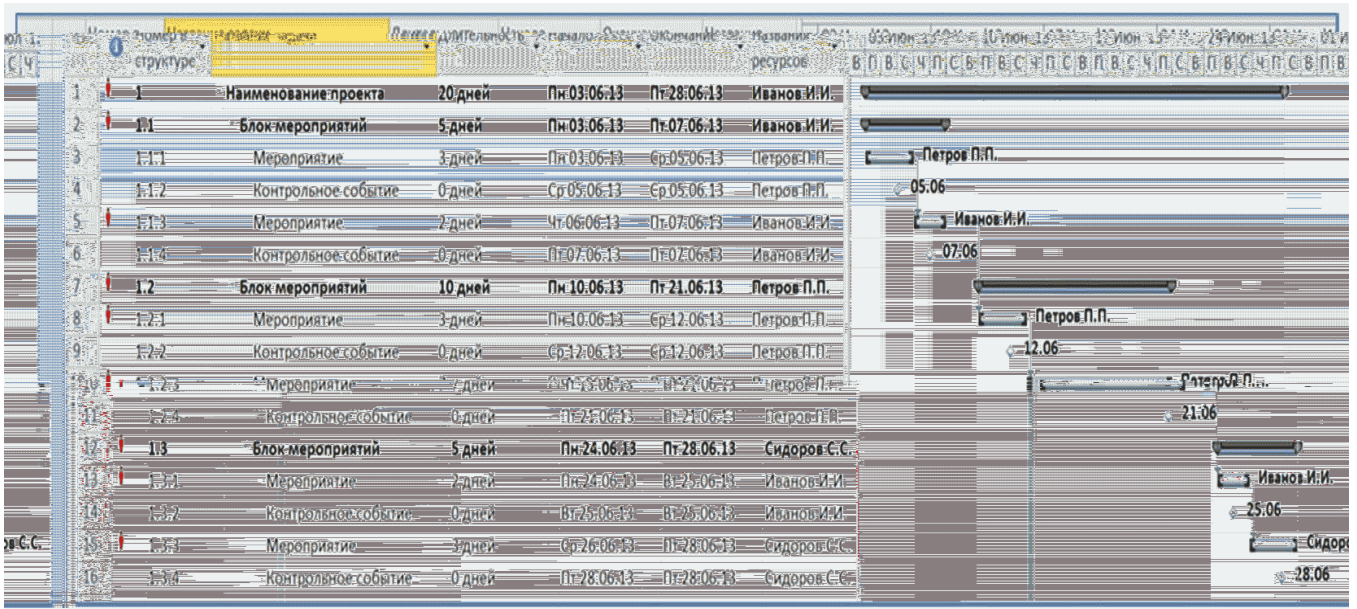
таблице.

1	2	3	4
1			
2			
...	...		

5. Проектное задание.

-

Типовая форма Плана-графика проекта



Задания для самостоятельной работы:

1.

таблицу.

<i>Название проекта/субъект</i>	<i>Содержание инновационной технологии</i>	<i>Возможность использования технологии в сфере работы с молодежью Смоленской области</i>

2. Проектное задание.

N			
---	--	--	--

1			
2			
3			

N			
1			
2			
3			

		(-

--

		40%	1.5)>
		30%	
		30%	1.5)>

			(0, 0.7, 1, 1.5)>	(0, 0.7, 1, 1.5)>	

3. Проектное задание.

-

Задания для самостоятельной работы:

таблицу.

. Проектное задание.

. Проектное задание.

$$K = КПЭ_{np} * Вес + КПЭ_{ол} * Вес + КПЭ_{инд} * Вес$$

$КПЭ_{np}$ -

$КПЭ_{ол}$ -

$КПЭ_{инд}$ -

$Вес$ - $КПЭ_{np}$

$Вес$ - $КПЭ_{ол}$

$Вес$ - $КПЭ_{инд}$

N		<i>Вес</i>	<i>Вес</i>	<i>Вес</i>
1.		100%	0%	0%
2.		80%	20%	0%
3.		40%	40%	20%
4.		20%	40%	40%

- 2.
- 3.
- 4.
- 5.
- 6.

-

-
-
-
-
-

-
-
-

)	- - -
)	- - -
)	- -
	- - -

устный ответ.

в у

3. Аналитическое задание.

таблицу

-

-

PowerPoint.

Роль студента:

—

—

—

—

—

Не рекомендуется:

—

—

—

—

Рекомендуется:

—

—

—

—

—

—

—

;

—

—

—

—

—

—

—

Роль студента:

—

—

—

—

—

—

—

—

—

—

—

:

1.

2.

3.

:

4.

5.

6.

7.

8.

9.

10.

11.

12.

13.

14.

15.

Роль студента:

—

—

—

—

—

—

—

—

—

Заполните таблицу.

<i>Особенность</i>	<i>Иллюстрация примером (обоснование особенности)</i>

2.

<http://smolpatriot.ru>

таблицы.

<i>Направление волонтерского движения</i>	<i>Состояние проектной деятельности по направлению</i>	<i>Перспективы проектной деятельности по направлению</i>

6

-

SWOT-

PEST-

-

1.

2.

3.

4.

5.

6.

7.

-

8.

9.

10.

11.

			1	2	3	4	5	6	7	8	9	10	11			
1																
2																

1. Проектное задание. -

2. Проектное задание.

3. Проектное задание. -

4. Проектное задание.

таблицу.

Цель

Задача 1

1.1.1.	
1.1.2.	
<i>Задача 2</i>	

2.1.1.	
2.1.2.	

5. Проектное задание.

таблицы.

1.			25000	10	250000
10					

6.2

1.

2.

3.

4.

5.

6.

7.

8.

SMART

9.

10.

11.

12.

13.

14.

15.

16.

17.

-

18.

-

19.

20.

21.

22.

23.

24.

25.

- 26.
- 27.
- 28.
- 29.
- 30.
- 31.
- 32.
- 33.
- 34.
- 35.
- 36.

- 37.
- 38.
- 39.

- 40.
- 41.
- 42.
- 43.
- 44.
- 45.
- 46.
- 47.
- 48.
- 49.
- 50.

2

3.

4

5

Ключ:

1. 2)
2. 1)
3. 3)
4. 3)
5. 3)

- 1)
- 2)
- 3)
- 4)

;

7.1

1.

URL: <https://urait.ru/bcode/469084>.

2.

291 URL: <https://urait.ru/bcode/479367>.

3.

2020. 383 URL: <https://urait.ru/bcode/449791>.

7.2

1.

527

URL: <https://urait.ru/bcode/487259>

2.

139

<https://urait.ru/bcode/476428>.

3.

330

URL: <https://urait.ru/bcode/468930>.

4.

:

<https://www.biblio->

[online.ru/bcode/437551](https://www.biblio-online.ru/bcode/437551).

5.

URL: <http://psychology.biznet.ru/test.php>.
URL: <http://www.rsl.ru/>
URL: <http://www.nlr.ru:8101/>
www.sovnet.ru).

-

URL: <http://www.i-u.ru/>

<http://www.consultant.ru/>

URL:

www.economicus.ru

. URL: <http://www.edu.ru/>

. URL:

<http://www.ecsocman.edu.ru/>

URL: www.gks.ru/

URL: <https://fadm.gov.ru>.

URL: <http://www.finansy.ru/>

URL:

<http://www.forecast.ru/>

www.isopm.ru).

URL: <http://www.csr.ru/>

URL: <https://www.biblio-online.ru>.

. URL: <http://economicus.ru>

URL: <http://www.gumfak.ru/>

URL: <http://www.finbook.biz>

URL: <http://www.ts-ru.com>.

URL: <http://menegerbook.net>

URL:

www.hr-portal.ru

hr-portal.ru.

- 1.
- 2.
4. 3.
- 5.
- 6.
- 7.

-201

-

-

-

1

ima PX 329 DLP

9.

Microsoft Open License :
Microsoft Windows Professional XP, 7, 8, Server Russian;
Microsoft Office 2003-2016 Russian.

ДОКУМЕНТ ПОДПИСАН
ЭЛЕКТРОННОЙ ПОДПИСЬЮ

Сертификат: 0366A3C600B7ADA9B742A1E041DE7D81B0
Владелец: Артеменков Михаил Николаевич
Действителен: с 04.10.2021 до 07.10.2022