

И д д б Ю Ъ ж д д Ю б И Ъ Ю д I да ж а Л б б Ъ д д  
Л б б Ъ б И Ъ Ю б в б б Ъ Ю б з б б в б д б  
Ю б И Ъ Ю д  
Д и з б ж да И Ъ Ю а д Ю д б  
Ж Ъ б Ъ и б б в и б Ъ

«Утверждаю»  
Л б ж б - и б д б ж а Ъ б  
д и б ж  
10 б 2020 И

**Рабочая программа дисциплины  
Б1.О.03 Основы проектного менеджмента**

Й Ъ Ю б д б И Ю д 644.03.01 Педагогическое образование  
Й Ъ Ю б д з ): Дополнительное образование (в области дизайна)  
Л и Ъ б д б Ъ  
Ж 1  
Д б и б 2  
б И г Ъ б б д д 2, Ъ Ю 72  
Л и Ъ б д б г Ъ 2 б и б

Л И Ъ и Ъ Ъ Ъ б  
Д б Ю б з ж Ъ б и б б в и б Ъ Ъ д з б Ю б

К б Ъ Ъ г Ъ б Ъ д д ж Ъ б и б б в и б Ъ  
0/ , 5 . . . , И Л ж з .

Г Ъ Ю Ъ ж Ъ б а и б б в и б Ъ  
Ж б Ю ж Д

## 1. Место дисциплины в структуре ОП

д д зд Ъ К Ю бж И иб б виб Ъ - К, /%Ю д Ю з ж- д д зд  
 и зд%( д ж джз д д зд гь бз а Ъ д б И зЪ Ъ - К%  
 Ъ ЪОб д И Юд 44.03.01 Лб ИИд б жб Ъ Ю дб( дз б з д бз б  
 Ъ Ю дб Ю зЪ д дгЪа Ъ%  
 Дг Ъб б Ъид 1 ж Ъ Ю 2 биб б д д Ъб Ъг Ъ д ( з б б д  
 дг б дд д д зд ( д Ъби Ю- биб б д Ъ Ъзбз б Жз Ъ б д д Ю  
 ж ии джЪ дд Ю зджз а б б , д Лб ИИджЪ Ъ Ъжб д д зд дгЪа д  
 жз д джб Ъ б д Ъв бг Ъ д и в д Ъ д Ъ Ъ жб Ъ Ю бз  
 бж Ю дгЪа ).  
 Л И Ъи Ъ ж Ъ дб д Ю Ъ Ъ дг б дб б б д б жд д Ъжд б жд Ю  
 бж И иб б виб Ъ. Рбз ж Ъ ид Ю дб б Ю бз И б ЪОб д  
 б б ЪОб д бж Ъид( бж а б бз д Ю б д Ъв а б б  
 Л з б б б Ъид г Ъ д Ю Юб д Ъжд ж ЮжЪж К Ю  
 бжд Ю д ЮИ Ъ д б жи дгЪа б ( Л бжд Ю дб Ю бж Ъи а И Ъ джб д ( Ъ  
 Ъжб б и в б д Ъждж( Ю з б д дгЪ д б Ю ж а жЮд джЪ д а  
 Ъ

## 2. Планируемые результаты обучения по дисциплине

Компетенция	Индикаторы достижения
<p><b>УК-2</b> б бз                      ж И гь Ъ Ю ЪижЪ                      ЪОб а бзд д Ю д Ъ                      диВз б д                      б б д ( д дг                      ба Ю д ЪЮЮ и(                      диб д б Ю д                      И Ъ д б да</p>	<p><b>Знать:</b>                      – Ю б з Идд бзб зЪЪ д 7                      Ю бж а б бз д Ю з Ю ба Ю д                      ЪЮЮ и 7                      б д б Ъ ЪОб д бж и 7                      Ю б з Идд д д ЪОб б жд б б да Ю                      ЪижЪ бж а б бз д Ю з Ю диб д                      б Юд И Ъ д б да</p> <p><b>Уметь:</b>                      – и зд Ю бзд дгЪ Ъ д бж Ъ7                      Ъг Ъ Ъ Ю бж 7                      д з г Ю д иб д иб ЪОб д                      б в Ъ дби( жИид( ди ( жЪ б Юи(                      бз Ю б ждидди Ъ б дЪв ид б Ъид 7                      ЪЮ д жИид бж Ъ7                      бжд Ю д И дг ЮЮ б ЪОб д                      бж Ъид 7                      И дг ЮЮ д ж зд Ю Ю з б дб бж Ъ7                      Ъг Ъ Ъ Ю ЪОб б ждб б б д Ю Ю Юд                      бз иддгЪ Ъид бж Ъ</p> <p><b>Владеть:</b>                      – б дЪв а б ид з Идба бж а б бз д д                      ЪОб д бж Ъид 7                      SMART- б з Идба Ъ Юд бзба бж Ъ7                      ЪЮжИид б д б ЮЮ бзба бж Ъ7                      ЪЮжИид диб б д Ъзд И д иб Ъ д Ю                      бж а б бз д 7                      иб Ъид д д ЪОб б жд б б да Ю ЪижЪ                      бж а б бз д Ю з Ю диб д б Юд                      И Ъ д б да</p>
<p><b>УК-3</b>                      б Ю дЪв б                      ЮЬди ба ЮОб д бЪздг ЮЮ                      Ю з Юж и Ъ б</p>	<p><b>Знать:</b>                      – гЪж иб дд д д жиЪ Ъг Ю д 7                      иб б д жиЪ 7                      б д дж бжд Ю И ЮЬди ба Ю ЮИ б д</p>

	<p>ж и Ъ а Ь б7          Ъж ( Юд дб Ь бж дЮ ж и Ъ а д          И Юа Ь 7          Ю б ддзд б Ю7          Ю ЪЮб д Юб дби б ЪЪ</p> <p><b>Уметь:</b>          – зЪ д Ю Ю Ь Юж и Ь б7          бЪдг ЮЮ Ю з Юж и Ь б7          б Ю дЪв б ЮЪди ба Юб</p> <p><b>Владеть:</b>          – иб Ъд Ъ ЪдгЪ ж и Ъ зба д б д          ж и Ъ 7          Юж и д Ъ Юж и Ь б7 Юж и д дЪв И          ЮЪди ба Ю 7          Юж и д бЪдгЪ дд Юба зд Юж и Ь б7          Юж и д д з г Ю д Ю Юб д Юб дби          б ЪЪ</p>
<p><b>УК-6</b> ЪЮ          Юди Юбиб би( Ю ЪдЮ д          бЪдг ЮЮ Ъж д          Ъи ЪЮ д Ъ Ю          д д Ю Ъ Ю д Ю          б б дб Юба в дг д</p>	<p><b>Знать:</b>          – б з Ид Ъи Ъ дгЪ дд Ю бж а б бз д7          б Ю д Ъи ЪЮ д Ъ Ю д д Ю          Ъг Ю д Юб б дб Юба в дг д7          Ю Ъи-иб б виб ЪЮ бжб</p> <p><b>Уметь:</b>          – зЪ д Ю Ю бж б бз ( )          И гд Ю д б дЮ бг з Ъ 7          Ъи бз б Ю д ж б б д зби ( )          б збЮ Юг джЪ дбгЪ б д 7          б бз д з Ъ жд Ю з б д Ъ Ю          бж б7          ж д д Ю Ю б бз б бз          ж ззбИд ж Ю Ю7          б Ю д ж Ю г Ъ да( б ди з          бЪдгЪ дд бж Ъ</p> <p><b>Владеть:</b>          – Юж и д Ъи ЪЮ д ( Ъи Ъ дгЪ дд( Ъи Ъ ЪдгЪ( )          Ъи ж з 7          Юж и д Юб д Юбиб би бж Ъ7          Юж и д Ъ дгЪ дд Ъи бз а Ъ</p>

### 3. Содержание дисциплины

#### Тема 1. Понятие и содержание проектного менеджмента

г дж Ю дб бж И Ъ Юиб б виб б жЪ би дд бж ( И Ъи Ъ ( )  
 бз ( бж а иб б виб Юб дб бж Ъ д% ЩОз д б ЪЮ дб  
 ЪЮб д бж Ъд жЪж Ъи бз а зЪ д Ъ жд д Ъждд Юб б жа  
 б бз д D ( бзд д бди б Ю бж И Юб д Иб з Ид б ждб  
 Ю Юб д бж а б бз К б д бж И иб б виб Ъ Ю б б  
 Ъг Ю д

#### Тема 2. Основные характеристики проекта и процесса управления проектами

жЪ д джЪ д бж Ю Йб Ъ д д б д Ю д б% бж К б д  
 дЪв бж ЮЛ д д б б(Ю б дб д Юб дб бж D ж дгЪ д бж Ъ  
 К Ю б збиб бж Ъб бз бж Ъ иб джЪ SMART( б Ю бзба)( Ъ джд

бж Ь ж в б дб бж Ь І б д И Ь д б д бж Ь > дг б а дж бж Ь  
К б Ю д ( б Ю би бж бж Ь д б жъ жъ б Ю бж Ь  
ЮОб дб бж и жъж Юж б Ю д д дЬ дд( зЬ д Ю д (   
ИЬ дгЬ дд, д з б д (ж з д гЬЮ б д бж Ь К Ю б д иб ЮОб д  
бж Ь д б ЛЬ бж Ь (Лз Ь -И Ь дж бж Ь д К б бж

### Тема 3. Правовые основы проектного менеджмента

Д Ь Ь дгЬ д ЮОб д бж Ь д КДК І 10425 ., -- Л бж а иб б в иб  
К б Ю д ж ЮОб д бж и КДК І 1043, ., -- Л бж а иб б в иб  
К б Ю д ж ЮОб д бз би бж Ю КДК І 1043 --., -- Л бж а иб б в иб  
К б Ю д ж ЮОб д И Ь и а КДК І ДДК . -1, ., -. , -0 І ж Ю Ю бж и  
иб б в иб  
К б д бж И иб б в иб Ь ЮИ Ь Ю и ЮОб дд Л Ь ЮОб дб  
Л Ю бз Ю І L -1 -, ., -2 -, 1, К ИЬ дгЬ дд бж а б бз д Ю  
Л Ю бз Ю І да жа L б б Ь дд д Л з в б дб ИЬ дгЬ дд бж а б бз д  
Ю Л Ю бз Ю І да жа L б б Ь дд Иб д б ждб бж иб Ь дд Юоб б д  
бж И ЮОб д Ю ИЬ Ь д з д бз а ЮОб д Ю в б І Ь в б д би  
И д д б Ю ж ид б ж И Ь Ю д І L -0 Ь бз ., -0 И Ь .21 - %

### Тема 4. Управление процессом подготовки проекта: аналитико-прогностический этап

К ИЬ дгЬ д Ь Ь Ь дд Ь Ь жд бж Ь Д дждд иЬ дд з д д  
б б да ЮОб д бж Ь дб Ю з б д Ь Ь Ид бж Ю Ид  
ИЬ дгЬ да( б з Ид б ждб жъ ( ид Ю дб Ь ( дид Ь д б и бзд Ю дб  
б з Ид б жд б Ю ж б Ь б жъ Л бди б Ю д б Ь жд Ь з д  
д дж ЮД иЬ д Ь и бз бж Ь  
Д з г Ю дб иб Ю Ь Ь дгЬ д И гд Ю д Ю б Ь Ь жд бж Ь  
Л бж а Ь Ь дг Иб жзд б Ю а д жъ б Ю а б жд бж Ю Л жгЬ бзд  
б жд бж д Ю д бж Ю К б жъ д ж Ю бж Ж з д б Ю Ь д жъ б Ю Ь  
б жъ д ж Ю І д жд( Ь дб ЮОб д Ь Ь б Ь дгЬ дд бж Ь Кб з Ид б ждб  
д Ь Юоб( жъ Юоб д жд Иб д ид дидгЬ дд Ю б б зЬ д Ю д д  
б з б д Ю б б Ь дгЬ дд бж Ь Ь бидд ЮОб д д жд Ю  
гЬЮ ди д бз Ю ЮгЬ ж ж б и бж и ЮОб дб  
Ю Ю ( ЮгЬ а д жд  
L ид Ю дб ж б дд бж Ь

### Тема 5. Планирование в проектном менеджменте

Р бзд( Ь Ь б дб д Ю зЬ Ю Дб ЮОб зЬ д Ю дб Жъ б Ь б зЬ д Ю дб  
Лз Ь д Ю дб Ю Ь ж з и д и% вб бж Ь Л д Ь Ю- ж ид б жд  
Ь Ь дг д Ю дб бж Ь Л д Ь д Ю дб бж Ь гЬ б б Ю б б Ь И  
вб Ь вб ЮИ Ь Ю Юоб вб Ю вб Ю бж Ю да жа  
Л б б Ь дд( иб вб Ю б Ю И Ь Ю ж Ь да( з д  
Бж д б б Ю И Ь Ю и Ь д би( б Ю ( Ь д д  
ИЬ дгЬ да Л ж Ь Ь ждд Ю бж - иб а ж иб Ь дд  
б Ь дгЬ д Ю в б И Лз Ь Ь ж з да бж Ь д ЮОб дб Лз Ь Ь  
ИЬ джъ І Ь дб дб бж Ь Ь бз б з жд Ь д Ю бз б дб Ь И ж з д б Ю  
иб д да д ж з да Ю Ь бгЬ б б б б д б бз ( иб ( ж Ю Ь  
И % Ь бж Ь Ю бж  
Д Ю а зЬ д д б И бж Ь И Ь и % ИИ Ь Ю а Ь Ю бз а  
зд джбб Ь% зЬ д д б И бж Ь ж з и жъ 7 % зЬ ИЬ Ю да д  
ж з иб д да д д б И бж Ь Ю зЬ д Ь ЮИ б б б д  
д д б И бж Ь И% зЬ ЮОб д д д б и бж и

## Тема 6. Управление реализацией проекта

Л бж б ж ЫОб д б дб д Ю бж ж ЫОб д  
 К б д ж ЫОб д Ю д биб Ы Ю д Д иб ИЬ дгЬ д а  
 б вжд бж а б бз дб бж а ж ид б ( бж а д ( жд Ы б  
 бж б д ( бж б д Ы Юб бз бж ЮИЬ дб ИЬ бжЬ  
 Кб з Идд д иб ЫОб д бж Ыд Д з г Ю дб д Ю д  
 б з Ида ЫОб д бж Ыд Ю б б Ы Ю д . Д д Ю ж з Ю б б  
 бьдгЬ дд бж Ы ИЬ ЫОб д ж з Ж з Ю жьгЬ бзба д бж дЮ  
 бж Ы  
 К б жь Ыж Ы д бж Ы би бзба( гЬ Ы д Ю бьдгЬ дд б и  
 диб д д ж Юд Юги в ба Ю б д ЮИ бьдгЬ дд бж Ы  
 И д д И бьдгЬ дд бж Ю ЫОб дб дгиб б д ид Лб би д Юб б дб  
 дгиб б да ЮЛЬ бж Ы ЛзЬ ж з да бж Ы Ю Ы ба И  
 бьдгЬ дд бж Ы ЛзЬ -И Ы дж бж Ы  
 К б б б дб жь б Ю бж Ы Щ бж дЮ б ЫОб дб б Ыд бж Ы Жь Юб  
 жьгЬ бзд бж дЮ д ЖПЩ ЖПЩ бж Ы ЖПЩ з жь иб д да бж Ы ЫОб дб  
 гЬЮ б дби бж Ы Д И Ю а б бьдгЬ дд бж Ы  
 Д б в Ы дб б Ы бж б Ыжд б ж б двб дб ж з да( И г  
 двб д ж з да( д д д б двб д ( Ы б дб ж Ю д жд  
 бж Ыд д д ид дидгЬ дд(жв Юоб бг з Ы (д з б дб в б Ы

## Тема 7. Социально-психологические аспекты проектного менеджмента

Д дьв - д з Ид б ждб б д ид Ю д бж а И ЖиЬ Ы  
 бж Ы К б бзб дб б Ю да ж б Ы б Ю ж Ю д бз бж Ы зб Ю  
 Ы ба И Л ид Ю дб д Ы Ю дб бж а И К б д жи збж Ю д  
 жиЬ бж Ы Ю б б Ы Ю д .  
 ЫОб дб жи б б д ид Ы дж Ю бж а б бз дб ид Ю дб  
 б ди г Ы да д Юож ЮЮ б б бж И ЫОб д ж Ю би Ю д  
 Ы дж Ю бж Ю г Ы дб бж а ж з  
 К Ю бж дЮ И б д Ю бж а И б К Ы Ы Юг Ю ЫОб дд  
 бж Ыд К ИЬ дгЬ д Ю Ы да ЫОб дб ж здж Ыд Ю бж а И б  
 Л б ЫОб д и д Ю дба Ы дж Ю бж Ю б бзб дб жв Ю  
 жьгЬ бзба бж дЮ д ЖПЩ ЖПЩ б жь ЖПЩ

### 4. Тематический план

	Кби	би Ь Ю	Формы занятий		
			д Ы Ы Ы		ДБи б з Ы Ь Ы
			збж дд	Бж гЬ д	
1	Л дбд б в Ы дб бж И иб б в иб Ы	8	2	4	2
2	К Ю б Ы Ыж б д джд бж Ыд б Ы ЫОб д бж Ыд	8	2	4	2
3	Л ЮЮб Ю бж И иб б в иб Ы	10	2	4	4
4	ЫОб дб б и И Юд бж ЫЬ Ыд дж - И д б жда Ь	10	2	4	4

5	ЛзЪ д Ю дбЮ бж и иБ б в иБ б	14	4	6	4
6	ЫОб дб БвдгБ дба бж Ъ	10	2	4	4
7	Д дЪв - д з Ид б ждб Ъ бж бж И иБ б в иБ Ъ	12	2	6	4
<b>ИТОГО</b>		<b>72</b>	<b>16</b>	<b>32</b>	<b>24</b>

## 5. Виды образовательной деятельности

### Занятия лекционного типа

#### Лекция 1. Понятие и содержание проектного менеджмента (2 часа)

1. г дж Ю дб бж и ЪЮиБ б в иБ б
2. ЖЪ би дд бж ( иБиИЪ ( бз ( бж а иБ б в иБ ЪОб дб  
бж Ыд%
3. ЩОз д б ЫЮд дб ЪОб д бж Ыд жж Би бз а зЪ д Ъ жд д  
Ъж джд ЪОб б ж а б бз д
4. Д ( бздд бди б Ю бж и ЪОб д
5. ИБ з Ид б ждб Ю ЪОб д бж а б бз
6. К б д бж и иБ б в иБ ЪЮ б б Ы Ю д

#### Лекция 2. Основные характеристики проекта и процесса управления проектами (2 часа)

1. ЖЪ д джЪ д бж Ю
2. К Ю б збиб бж Ъб бз бж Ъ иБ джЪ SMART( б ЪЮ бзба% Ъ джд  
бж Ъ ж в б дб бж Ъ
3. ИБ д ИЪ д б д бж Ъ
4. > дг б а джз бж Ъ
5. К б Ю д ( б Ю би бж бж Ы д б жЪ жЪ б Ю бж Ъ
6. ЪОб дб бж и жж Юж ЪОб б жд б Ю
7. К Ю бд иБ ЪОб д бж Ыд.

#### Лекция 3. Правовые основы проектного менеджмента (2 часа)

1. Д Ъ Ъ дгЪ д ЪОб д бж Ыд
2. КДКІ 10425 ., -- Л бж а иБ б в иБ К б Ю д ж ЪОб д бж и
3. КДК І 1043, ., -- Л бж а иБ б в иБ К б Ю д ж ЪОб д бз би  
бж Ю
4. КДКІ 1043--., -- Л бж а иБ б в иБ К б Ю д ж ЪОб д И Би а
5. КДКІ ДДК . -1, ., -0 І ж Ю Ю бж и иБ б в иБ
6. К б д бж и иБ б в иБ ЪЮ Ъ Ю и ЪОб дд

#### Лекция 4. Управление процессом подготовки проекта: аналитико-прогностический этап (2 часа)

1. К ИЪ дгЪ д Ъ Ъ Ъ дд Ы Ъ жд бж Ъ
2. Д дждд иЪ дд з д д б б да ЪОб д бж Ыд
3. Д иЪ д Ъ и бз бж Ъ
4. Л бж а Ъ в дг Иб жзд б Ю а д жЪ б Ю а б жд бж Ю
5. Л жЪ бзд б жд бж дЮ д бж Ю
6. К б жЪ д ж Ю бж
7. ЪОб дб д жИд бж Ъ

8. L ид Ю дбж б дд бж Ъ

### Лекция 5. Планирование в проектном менеджменте (4 часа)

1. Рбзд( Ы Ъ б дбд Ю зЪ Ю
2. Дб ЮОб зЪ д Ю дб
3. ЖЪвб Ъ б зЪ д Ю дб
4. ЛзЪ д Ю дб Ю Ы ж з и д и%
5. вб бж Ъ
6. Л д Ъ Ю- ж ид б жда Ъ Ыдг д Ю дб бж Ъ
7. Л ж Ы Ъ ждд Ю бж - иб а ж иб Ъ дд
8. Д ЮОб дбЛзЪ Ъ-И Ъ джЪ
9. ДЮ а зЪ д дб И бж Ъ И Ыи %ИИ Ъ Ю а Ы Ю бз а  
зд джб.

### Лекция 6. Управление реализацией проекта (2 часа)

1. Л бж б ж ЮОб д
2. К б д ж ЮОб д Юд биб Ы Ю д
3. Кб з Идд иб ЮОб д бж Ыд
4. Д з г Ю дбд Ю д б з Ида ЮОб д бж Ыд Ю б б Ы Ю д
5. Д д Ю ж з Ю б б ЫвдгЪ дд бж Ъ
6. И д д И ЫвдгЪ дд бж Ю ЮОб дбдгиб б д ид.
7. Щ бждЮ б ЮОб дб б Ыд бж Ъ
8. ЖЪ ЮОб жЪб бзд бждЮ д ЖЩ% бж Ъ
9. Д б в Ъ дб б Ъ бж .

### Лекция 7. Социально-психологические аспекты проектного менеджмента (2 часа)

1. Ж и Ъ Ъ бж Ъ L ид Ю дбд ЫЮ дб бж а И
2. К б д ж и збж Ю д ж и Ъ бж Ъ Ю б б Ы Ю д .
3. ЮОб дбж и б б д ид Ъ дж Ю бж а б бз д
4. К Ю бждЮ И б д Ю бж а И б
5. ЮОб дбж здж Ыд Ю бж а И б
6. Л б ЮОб д и дЮ дба Ъ дж Ю бж Ю

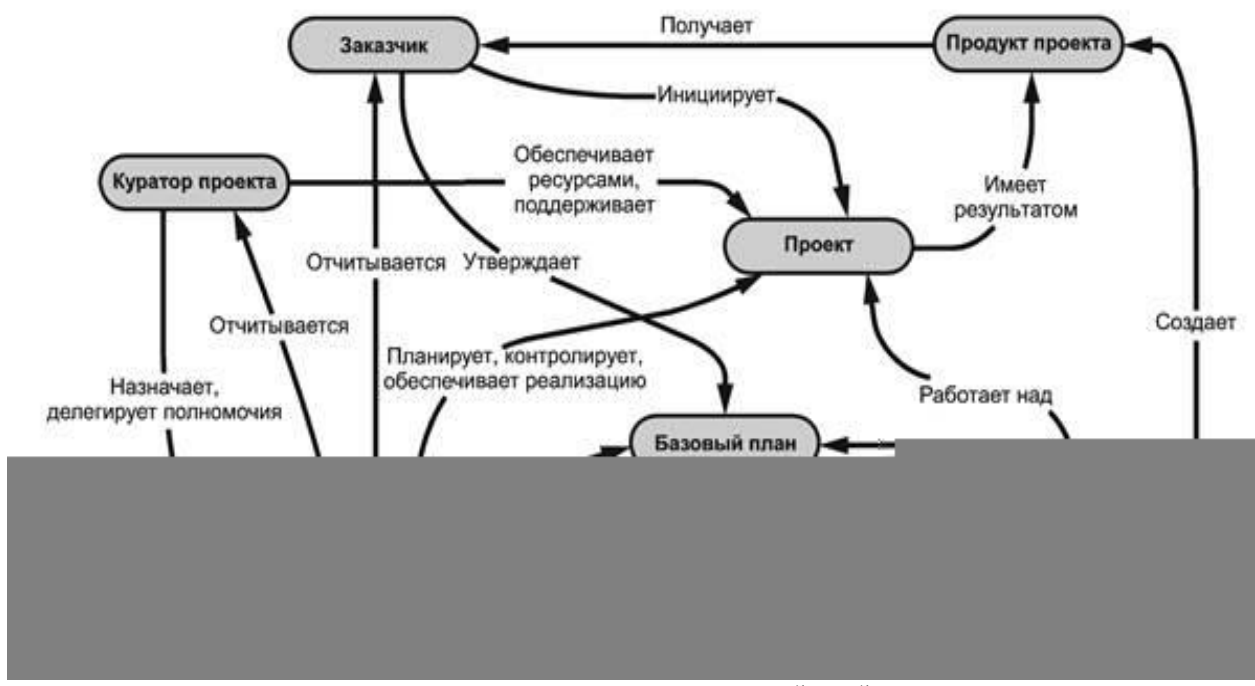
### Занятия семинарского типа (практические занятия)

#### Практическое занятие 1. Понятие и содержание проектного менеджмента (4 часа)

1. г дж Ю дб бж И ЫЮ б б в иб б
2. ЖЪ би дд бж ( И Ыи Ъ ( бз ( бж а иб б в иб ЮОб дб  
бж Ыд%
3. ЩОз д б ЫЮ дб ЮОб д бж Ыд жж Ы бз а зЪ д Ъ жд д  
Ъжджд ЮОб б жа б бз д
4. Д ( бздд бди б Ю бж И ЮОб д
5. Иб з Ид б ждб Ю ЮОб д бж а б бз
6. К б д бж И иб б в иб Ъ Ю б б Ы Ю д  
ГЪ Ъ дб - ГЪОб д б Ю жЪ Ю д Ыа б  
Л бж джв Ъ Юж ж д д Ю ба Юда Ъ %  
б бз ид Ъ Ыд Ъ Ыв д ж Ъ д ( Ъ ЮОб ид жЫд( гЪ Ъ Ыд д  
Ъ Ыб Ыд Ю з б д ( б Ы Ъ б

з и ба ба б д Ъ а б бз д бж а иб б виб вб  
 з Л дЮ д б диб  
 Гь Ъ дб . . Л би бж а иб б виб Ъж Ъб з ЪЮ д б Юбиб И  
 Ъ Ю д ; Ииб д а б Ъа б  
 Гь Ъ дб / . Л Ю д б Ъ Ъдг Ю да д б Ю  
 бж И иб б виб Ъ д Ъ Ъдгд а б д ЮЬди Юг Ъ Ю б ЪЮб а дв б  
 би

**Основные понятия и процессы проектного менеджмента, и их взаимосвязь**



Гь Ъ дб 4 жьв д б д дзз д а б диб Ъд б д б в Ъ д  
 бж И иб б виб ЪЮб ЪИИд б жа б бз д

**Особенности проектного менеджмента в педагогической деятельности**


Гь Ъ дб 5. Йь Ъа б зЮИ ЮЮб д бзЫи и з бвд д ИЬв Ъ ж -  
 Ъ д д б жи Ю д Ъ д Ди зб жа зЬ д <http://smolpatriot.ru%> Ъ Ъдгд а б  
 д иЬ д Юз б жи ж б И з бв б Юз б Ю Ди зб д  
 Гь и д б Ъд Ъв би д д Ъв б бж И Ъи Ю Ъижь Ъ И Ъ ЪЮб д  
 би Ю б б д б д бждЮ Л б з в д б б бждЮ б Ъ ЪЮб д  
 ЪЮ д бж а б бз д Ю Ъижь Юз б жи Юв б д Ъ Ди зб д б ж б  
 бз Ъа б Ъ б б Ю ба б д Ъв а б бз д ж з Ъ д д ж Ю). Гь з Ъ  
 ид б ЮЮ б

**Состояние и перспективы проектной (программной) деятельности волонтерского движения на Смоленщине**




Гь Ъ дб 2 Л И ЮЬ и 2 - Ъ а ИИи %

**Практическое занятие 2. Основные характеристики проекта и процесса управления проектами (4 часа)**

1. ЖзЬ д джЬ д бж Ю
2. Йб Ъ д д б д Ю д б% бж
3. К б д дЬв бж Ю
4. Л д д б б(Ю б дб д Юб дб бж .
5. D ж дгЬ д бж Ъ К Ю б збиб бж Ъ бз бж Ъ иб джЬ SMART( б Ю бз ба% Ъ джд бж Ъ ж в б дб бж Ъ
6. I б д ИЬ д б д бж Ъ
7. > дг б а джз бж Ъ
8. К б Ю д ( б Ю би бж бж Ъ д б жЬ жЬ б Ю бж Ъ
9. Юб дб бж и жж Юж б Ю д д дЬ дд( зЬ д Ю д ( ИЬ дгЬ дд(д з б д (ж з дгЬ Ю б д бж Ъ
10. К Ю б д иб Юб д бж Ъ дб ЛЬ бж Ъ ЛзЬ -ИЬ дж бж Ъ д К б бж

Гь Ъ дб - Ъа б Л зв д б Л дг ЪИд бж Ъ Ю б  
ИЬ д б б би б Юд в б Ъ  
Гь Ъ дб . Ъа б Л зв д б б б д зб дб Ю ж да  
Юб д бж Ъ дб Ъв дг  
Гь Ъ дб / Ъа б  
з д б б б б б Ю да ж бз и бж Ъ бж ж б  
Гь Ъ дб 1 Ъа б Л д д бж и гд дд бзд д б дд  
б Ю бз ба г Ъ Ъ  
Гь Ъ дб 0 Ъа б ЖЬдб Ю д ж д б дд% з жзЬ д джЬ дд  
бж Ю г Ъ б; ЖЬдб Ю бж Ю Ъж Ъв з Ъ ба ба б  
б д Ъв а б бз д;  
Гь Ъ дб 1 I Ъ ж а б б в Ъ дб д дЮ д б диб Ю Ю Ю бж Ю

**Виды проектов**


Гь Ъ дб б. ЙЬ Ю Ъ Ъв дгЬ б Юб а дв б  
д д дЬв а и бзд Юб д бж Ъ д( Ъг д бб б д дж Ю б ИИд б ж а  
б бз д.

**Жизненный цикл проекта**

Гь в б  
дб  
бж Ъ  
(Project  
Initiation)

Прединвестиционная (Preinvestment) фаза				Инвестиционная (Investment, Implementation, Execution) фаза				Эксплуатационная (Exploitation, Operation) фаза							
Юги в	Л б Ю д бз б КЩК I Ибл ае ефру study)	КЩК Ва се ефруор и%	жэб д Ю д д Пшо hNal knf%	Лзъ д Ю дб Lhjjејс%	К Иь дгъ д д Ъ д Ю д (Funding)	Лб бИЮ д гбжз б дб Бж Ю аскре ркјо ? kјrn_rng)	Л бж д Ю дб аоеј%	D д бз Ю ? kјrn_rkј%	Иь жб д И I rгарејс%	К б дб Pn ејејс%	Л дби жб д гб ж(Commissioning & Startup)	Л дгЮ Ю Lrk_rkј%	ГЫб Ъ Ю д (Replacement)	Гь д б дб.и б дгъ д , Ю д (Expansion, Modernisation, Innovation)	Гьж дб бж Ъ ? ki I larpkј%
<b>Функции управления проектом (PM Functions)</b> Лзъ д Ю дб Lhjjејс% Ж з ? kјrklf% Бвдг j hooe% Л д дб б б да a_oeckj i king) D БЮб дбд Юв б дб в б Ъ бж Ъ > сарејс% К Иь дгъ д б Юб д Krc jeo_rkј% И д д И I kјrkeјс% К б жб(Evaluation) К б (Reporting) Щк б дгъ(Appraisal) Л Ю жб д дби жб R le_rkј% Ив б жда б k_jрејс% ид д д Ю дб i_eјeom_rkј%															
<b>Подсистемы управления проектом (PM Subsystems)</b> БЮб дб б в Ъ дби д биЫд Ъ O_kma I j cai ajр% БЮб дб зв д бз PaI a I j cai ajр% БЮб дб ди Cost Management) БЮб дб жб б Юи Quality Management) БЮб дб гж жид д БЮи Procurement & Logistics Management) БЮб дб б Ыд Resource Management) БЮб дб бз Ю б жид б Ыд Human Resource Management) БЮб дб дгиб б д ид ?d jcaI j cai ajр% БЮб дб д жид (Risk Management) БЮб дб гь Ъ Ыд Eјrajrkm I j cai ajр% Д би Ъ д б БЮб дб Eјрасn_rkј I j cai ajр% БЮб дб д иь дба д жи джъ д ид EјbknI_rkј Communication Management)															

Гь в б  
дб  
Юи  
бж Ъ  
(Project  
Initiation  
)

**Практическое занятие 3. Правовые основы проектного менеджмента (4 часа)**

1. Д Ъ Ъ дгЪ д ЪЮб д бж Ъд
2. КДКІ 10425 ., -- Л бж а иб б виб К б Ю д ж ЪЮб д бж и
3. КДК І 1043, ., -- Л бж а иб б виб К б Ю д ж ЪЮб д бзби бж Ю
4. КДКІ 1043--., -- Л бж а иб б виб К б Ю д ж ЪЮб д И Ъи а
5. КДКІ ДДК . -1, ., ., -0 І ж Ю Ю бж и иб б виб
6. К б д бж И иб б виб Ъ ЮИ Ъ Ю и ЪЮб дд Л Ъ Юб дб Л ЪЮ бз Ю ІL -1 -, ., -2 -, 1, К ИЪ дгЪ дд бж а б бз д Ю Л ЪЮ бз Ю І да жа Л б б Ъ дд д Л з в б дб ИЪ дгЪ дд бж а б бз д ЮІ ЪЮ бз ЮІ да жа Л б б Ъ дд
7. Иб д б ждб бж иб Ъ дд Юб б д бж И ЪЮб д Ю ИЪ Ъ д з д бз а ЮЪ д Юв б ІЪ в б дби Ид д б Ю ж ид б ж И ЪЮ д ІL -0 Ъ бз ., -0 И Ъ . 2І - %

ГЪ Ъ дб - ЙЪ Ю Ъ ЪдгЪ Ъ Ъ Ъ КДК І 10425 2011  
 Л бж а иб б виб К б Ю д ж ЪЮб д бж и Ъ жа б б в Ъ дб  
 Ю да ЪЮб д бж Ъидб Ъ дЮ бж Ъ, Ъ Юа зЪ бж Ъ, в б  
 бж Ъ б дб, гЪд б б Ю б Ю бжб, дгиб б дб Ю бжб, ж з б  
 дб бж Ъ ж бжд бб ба Юб( ИЪ д б дб( б бв Ъ бб ба Юб,  
 ж бж Ъ бж, б ( Ъ Ъ бж Ъ( Ъ д Ъ дб бж Ъ жвб Ъ а зЪ %  
 д ж ЪЮб дб бж и  
 ГЪ Ъ дб. ЙЪ Ю Ъ ЪдгЪ Ъ Ъ Ъ КДК І 10425 ., -- Л бж а иб б виб  
 К б Ю д ж ЪЮб д бж и Ъ жа б б в Ъ дб Ю б Ю ЪЮб д  
 бж Ъидб д д дЪ дд( зЪ д Ю д ( ИЪ дгЪ дд д з б д ( ж з д гЪЮ б д  
 бж Ъ ЪжЪ б Ю ЪЮб д бж и Ъд б ба Ю ( дб ж Ю и  
 ж д Ъ и зЪ и ЪЮб д бж иб ЪЮб дб б в Ъ дби бж Ъ7  
 ЪЮб дб жид бж Ъ7 ЪЮб дб гЪ Ъ Ъид Ю бж Ъ7 ЪЮб дб д жид бж Ъ7  
 ЪЮб дб б Ъ и бж Ъ7 ЪЮб дб гЪд б б Ю ид Ъид бж Ъ7  
 ЪЮб дб ЪЮид бж Ъ7 ЪЮб дб жЪ б Юи Ю бж Ъ7 ЪЮб дб иб и  
 д иЪ дба Ю бж Ъ7 ЪЮб дб д бИЪ дба бж Ъ ГЪ з д б ( ЪдЮ  
 б д б Ю ЪЮб д бж Ъид Юб ба б д Ъ а б бз д.

**Основные процессы управления проектами**


ГЪ Ъ дб / ЙЪ Ю Ъ ЪдгЪ Ъ Ъ Ъ КДК І 1043, 2011  
 Л бж а иб б виб К б Ю д ж ЪЮб д бзби бж Ю Ъ жа б  
 б в Ъ дб Ю б Ю ЪЮб дд бзби бж Ю  
 ЪИ Ъ б Ю б б б д ЪЮб д бзбиб  
 -% б Ъд иЪ дд з Ю ( ИЪ д б д д б Ю д  
 ж бз бж Ю  
 .% б иЪдгЪ дд б ЪЮб д д Ъ Ъиб Ю б жд  
 бз бж Ю  
 %И Ъ б Ю ид Ю д бз бж Ю  
 -% б д б д джЪ дд жи б Ю бз 7  
 .% б б жд жи б Ю бз 7

/% б Ъ Ъ Юд д д б Ю  
 0% б дидгЬ ддд ЪЬ д Юд бз бж Ю  
 1% б Ю дгЬ дд бз бж Ю  
 ЮИ Ъ б Юи д д Идж з бз бж Ю  
 -% б ж з бьдгЬ дд бз бж Ю  
 .% б Юб д дгиб б д ид

Гь Ъ дб4 Л И ЮЬ и 2 - Ъ а ИИи %

#### Практическое занятие 4. Управление процессом подготовкой проекта: аналитико-прогностический этап (4 часа)

1. К ИЬ дгЬ д Ъ Ъ Ъ дд Ъ Ъ жд бж Ъ
2. Д дждд иЬ дд з д д б б да Юбб д бж Ид
3. Л бди б Юд б Ъ жд Ъз д д дж Ю
4. Д иЬ д Ъ и бз бж Ъ
5. Л бж а Ъ Ъдг Иб жзд б Ю а д жЬ б Ю а б жд бж Ю
6. Л жЬгЬ бзд б жд бждЮ д бж Ю
7. К б жЬ д ж Ю бж Жзд б Ю Ъ д жЬ б Ю Ъ б жЬ д ж Ю
8. И д жд( Ъ дб Юбб д Ъ Ъб бьдгЬ дд бж Ъ
9. Кб з ид б жд( д Ъ Юб(жЬ Юб д жд
10. Иб ид дидгЬ дд д ж ЮЮ б б зЬ д Ю д д б зб д Ю б б бьдгЬ дд бж Ъ
11. Ъ бидд Юбб д д жид ЮгЬЮ ди д бз Ю ЮгЬ ж жб и бж и
12. Юбб дб Ю Ю ( ЮгЬ а д жид
13. L ид Ю дбж б дд бж Ъ

Гь Ъ дб - Ъа б Жждб иб Ъ ЪдгЬ д И гд Ю д и И  
 д з г Ю Ю б б Иб Ъ дд д ба( Ю Ъ жд б б да д Ъ Юд бзба Ю  
 бжд Ю а б бз д;

Гь Ъ дб . . Л Ъ Ъдгд а б б Юбб б двб Ю б  
 Ъ Юбб д бьдгЬ дд И Ъ Ю а и з бв а зджд Ъ б иб Ъдд  
 жьв и дг д бзбЮ бж Ю ИИи% Ъ б б Ъв и Юбд ЮИи зб жа зЬ д  
 D бз Ъа б г Ю Ю д бж Ю ИИи% I бг з Ъ ид б Ю Ю б  
 бгб Ъ дд

1. L ид Ю дб д би ЪЮ д ЪЬ здЮа д д д дЬ дЮ а и з бв д( дьдгЬ д и з бв д( Ъ ба Ю авдг б а д Ъ дд(ЮЮбб б дби з бв дЮ дв Ъждж 7
2. ЮЮбб б дб и з бв д Ю д Ю д ( Ю бж ( б ддиЬбз ж ( Юз бж б бз ( Ъ Ъвб Ъ ЪЮ дб И Ъв Ъ жа ЪждЮ д и з бв дд ид Ю дбг ЮИ ЪЬвдг д7
3. бьдгЬ д иб д да дзЬжджб бг Ъ г д д ЮЮ Ъ б да б Ю б зб д( дьв а бьдзд Ъ дд д д биЬдд б Ю б зб д( Ъ д Ю дьв Ъ и з вб дд(дгЬ дбд дьв - ЮЮЮ д б б Ю
4. б Юбб дб иб И Ъв Ъ жи д Ъ д д б жи Ю д Ъ д и з бв д( Ю д Ъ д зб Ъ д Юи з бв а б б( ид Ю д ЮЮЮ ( жз д ЮЮЮ б ба б д и з бв д( Ъ Ъвб Ъ Ъ б д бждЮ и Ъ д и з бв дЮ б Ю авдг д7
5. б Юбб дб иб ЪЮ д ибв Ъ И и з бв И д б Ю( ЮЮбб д и з бв д Юиbv Ъ б бж Ю б б д Ю да( б ддиЬбз Ю( Ю б Юд Юз б Ю7

6. б Юб дб д иЬ д И б б б д бьдг би иб Ю б б  
И Ъ Ю а и з бв а зд джд7

7. б д Ъ Ъ дб Ъ д и з бв д( ид Ю дб бб в дг б зЬ Ю  
жЬ б бизб да( ИЬ дгЬ д гЬ д( Ъд ИЬи з бв д7

8. б Юб дб иб И Ъ Ю а б в жд и з бв д б жд  
б д б да бг з Ъ Ъи ж ж Ъ бж Ю И Ъи % жгЬ б д б да7

9. ид Ю дб д д з г Ю дб д Ъ ж ИЬ дгЬ да Ъ б  
и з бв ( ба Юб и б дгЬ дд д иЬ б дьз - б д б жа Ъ д Ъ д б д д  
б д

ГЬ Ъ дб 3. Ъд д б ж б гЬ Ъ дб Л Ю д б Ъ Ъдг Ъ Ю б иб бб 1 бж Ю  
И Ъи % бж ЮІ да жа Л б б Ъ дд Ю б б ж з И Ъ Ю д Д бз Ъа б  
Ю Ю и ж и з биб Ъ Ъ Ъ бж Ъ И Ъи %  
дЮ дб Ъ ж джд  
ГЬ Ъ дб 4 Л И ЮЬ и 2 - Ъ а И Ъи %

### Практическое занятие 5. Планирование в проектном менеджменте (6 часов)

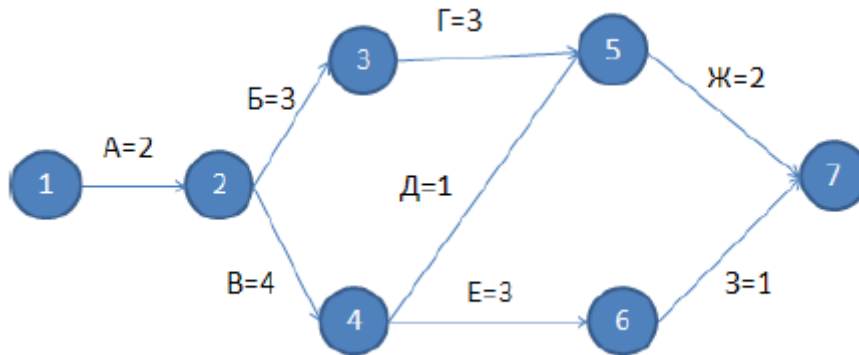
- Рбзд( Ъ Ъ б дб д Ю зЬ Ю
- Дб Юб зЬ д Ю дб
- Жьб Ъ б зЬ д Ю дб
- ЛзЬ д Ю дб Ю Ъи ж з и д и %
- вб бж Ъ
- Лд Ъ Ю- ж ид б жда Ъ Ъдг д Ю дб бж Ъ
- Лд Ъ д Ю дб бж ЪгЬ б б Ю вб Ю Ъ бж Ю
- Л ж Ъ Ъ ждд Ю бж - иб а ж иб Ъ дд
- б ЪдгЬ д Ю в б И ЛзЬ Ъ ж з да бж Ъ д Юб дб  
ЛзЬ Ъи Ъ джЬ
- І Ъ дб дб бж Ъ Ъ бз б з жд Ъ д Ю бзб дб Ъ И ж з д б Ю  
иб д да дж з да Ю Ъ бгЬ б  
- б б б д б бз (иб (жЮ Ъ(И %  
- Ъ бж Ъ7  
- Ю бж
- ДЮ а зЬ д д б И бж Ъ И Ъи % ДИ Ъ Ю а Ъ Ю бз а  
зд джб:  
Ь% зЬ д д б И бж Ъ ж з и ж Ъ 7  
% зЬ ИЬ Ю да дж з иб д да д д б И бж Ъ7  
Ю% зЬ д Ъ ЮИ б б б д д д б И бж Ъ7  
И% зЬ Юб д д д б и бж и  
ГЬ Ъ дб - Ъа б . вб бж Ъ иб Ъ Ъ Юи вб Юж Ъ Ю  
б зб дб Ъ д Ъ Ю з д б% з ид Югд  
ГЬ Ъ дб . . К б бзд б д Ъа б Юд бз б ж Ъ б Ъ дЮ д дж Ю  
д Ъ д Ю д бж Ъ Ю б( гЬ би б д дЮб б б% К Ю б Ю б ЮЮ б

### Источники финансирования проекта

гн в з б д			
Д дн			

д з г Ю д			
І д жд			

ГЬ Ъ дб 3. Л Ъ и б Юа и бзд б бзд б  
 звд бз д бгб Ю Юбиб д Ъ бж Ъ У дг а б бзд звд бз  
 б Ъ дд Юбзд д Ъ д б ;



ГЬ Ъ дб 4. І Ъ и д б б Юб б бжиб Ъ дд  
 изб д гь Юд Ъ б да жда ж ж и з бв бж ЮЖ ж и з бв  
 бж Ю І и з бвд дп 6 и з бж % д Ъ Ъдгд а б д Ъ б иб  
 Ю Ю Ю и б Ю д и ж бж д б з д б б Юб б  
 бжиб Ъ дд І бг з Ъ ид б Юб Ъ Ъ Ъд д б жа гь д жд

И Ъ д б б Ю Юбиб д б д дб иб д дб% Ъ Юб б Ъ  
 г Ъ дб джв ж Юд з Идзд з б дб д д дв Ю бг з Ъ Ю

1. Жж Юб Ъ И Ъ и ( б Ю Ъ Ъ а и ж жб дгь дд д  
 б в Ъ бз И Ъ з б д д д б Ъ Юб да Ъ Ю д д ж з а в дг д  
 б д дд  
 . Жж Ъ бз а Юд Ъ б б д з жв а зби ( Ъ б Ю а  
 ж жб а Ъ д дд

б з Ъ би а Ю Ю Ъ б д дд д  
 бвдгь дд бж Ъ жв Ъ Ю б и Ъ Ъ бвдгь дд бж Ъ б б Ъв а( ж в а  
 дзд бид Ъв а( Ъ Ъв б жгь дб Ъдиб Ю д бж Ю да жа Л б б Ъ дд(И Ю  
 дзд Ъ бз ж ЮЮж б бвдг ЮЮ бж

Ь д зв Ъ б в Ъ д б Ю  
 д и Ъ д бж б( дгз в б дб бж( Ю бб Юб Ъ д з а гь Юд --2  
 б з в б д Ъ жв Ъ % Дг Ъ Ъ дд зв гь бз Ю бж б  
 бвдг ЮЮ бж( зби ( Ъ б б дбж Ъ Юб ( гь Ъ д( бз Ю И Ъ  
 ж а Ю Ъ б б Ъ Ъ ( д б б б Ю йб ди Ъд ( жди Ъ и( д  
 жидид иб Ъид Ю Ъ б Юб б би бвдг ЮЮ Жжа з д б бг з Ъ Жж бб  
 зв Ъ бвдг ЮЮ бж Ю Ъв ба би( жи Ъгж д д Ъ Ю б в ж

ж Ъ Ъ и Ъ д Ю би И бж Ъ б Ъ би а зби %  
 Л д б б д зби б ди б б дзд ж жб б бид( Ъ Юб б Ъ  
 б б дб б Ю ба зби %  
 І бг з Ъ Ю Ъ и Ъ бзб б Ю жзд б Ю б дзд жб б Ю б  
 бг з Ъ бвдгь дд бж Ъ%

Ю Ю гъжз б дб б ди г Ъ д б Юб б д бг з Ъ Ю  
д зб Ю д ( Ъ ж з ж Ю б Ъ Ъ Ъ Ъ д дзЪ б Ю дб б Ъб д  
дг Ъи и Ю б дз д б з в дз Юб б б дб б Ю ба зби %  
Ж Ъ жъ Ъ Ъ д б б в д б Ъв И д Ъ д бзба д гъ Ъ бж Ъ  
ж з д б Ю жгъ бзба д ж Ю бЪв дгъ дд бж Ъ Ъ б ж д б дд д Ю Ю  
зб д И Ъ Ъ

К д д б ж жб б зби ( б б д двб д ж Ю б  
бж ЖЪв Ъ збиЪ зв Ъ б ЪиЪ Ю Ъи жъ бж Ъ д д ж жб а б  
ИЪ Ъв а Ъ Ъжб Ъа б Ю дб дЪв а г Ъ ди дд жЪв а зби  
Ю Ъ бб Юби ( зЪа б Ъ Ъж д Ъ д д б ждб Ъ б(и д д И зби И  
з ( бг з Ъ Ю Ъ жб д Ю да% ж б Ю Юбз д жЪв дб Юги в б  
жъ б Ю бж з д б Ю б дгиб б д ( ж б дга Ю бг з Ъ б бЪв дгъ дд  
бж Ъ ЮЮ Ъ бг з Ъ Ъ Ю д б д бж Юд б бз д  
У Ъ ж Ъ а Ъ бз( д Ъа б Ъ д Ъ дб Ъж Ъв д бж Ъ з  
и з в д( Ю Юб Ъи Ж б дд зИ И дЪв - ж ид б ж И ЪЮ д  
I да жа L б б Ъ дд Ъ б д . . . , И Ъ I Ъ в б дб Л Ъбз Ю I L  
17.11.2008 -22. - % D Ъ Ъид д Ю д И ЪЮ д I дд . . . , И Ъ  
I Ъ в б дб Л Ъбз Ю I L , 4 - . . . , -- . . . 3- %

б( Ъ ж И Юг ба Юб  
бж Ъ жиЪ Ъ д бЪв дгъ дд бж Ъ Р бзб Ю И Ъ - дб Ъ джд бж Ъ  
д в б - з Ъи з Ъ бз д б з д( в дг жъди- Ъ и з д и  
бж Ъ ждб ( з Ъ бз д з И б б д дЪ д  
Ъ и Ъ бзб зв д ЮЮ д Ъ дб Юг Ъ а жъ Ъи дд дз д  
Юб Юг Ъ Ъи ж% з ж б б Ю бж 7 дЪв а Ъ  
б дЪв Ъ дж Ю бж Ъ Йб иб бб Юв б ж жгъ д зб Ю д бзб Ю  
И К б д Юа б Ю д дз - бг Ю Ъа б д бгъ дв Ъа б бгиб Ъгиб Ю д бзб Ю  
И бж з б д з бзб Юа Ъ д дд бж Ъ зв Ю и д  
бЪв и

ж(ж а зб б дгЮ д7  
з И(ж зб б жгъ 7  
бг з Ъ(ж И зб б д  
Ъ б д жгъ зби ( Ъ зв Ъ дв ди Ъ Ю  
д д б( Ъ Ъжв б Ю г Ъ б б жд д д б гъ Ъ Ъ(ж б жгъ Ю в б б Р бз  
бж Ъ з б дб в д Ъи дгиб б да д Ъ дд Ю б Ю Юбг з Ъ б Ю з б д  
бж Ъ  
Л д и з д Юд бз д д Ъа б Ъ Ъ Ъ Ъ Юд бзба( ж а гъ Ъб  
б Ю д ж бжд Ю и з д Ю а бзд( б Ъ SMART-  
S Q a \_ e \_ б д д джъ %Р бз в д Ъ ид з Юид(  
зЪ Ъ джъ бж Ъ Йб ди Ъ ж жб дж( и в з  
Юд бг з Ъ бж Ъ бз  
М I a o n ђа дгиб ди %Р бз зв Ъ дгиб ди Ъ ж з д б Ю Йб ди  
Ю бзд гъ Ъ Ю з Ъ Ъ дб Ъ Ъи б гъ зЪ д Ю И бг з Ъ Ъ Ю б  
бЪв дгъ дд бж Ъи в з ж з д Ю б двб д бг з Ъ Ъ  
А 11 nk l e r a иб %Р бз зв Ъ иб а( Ъж Ъв а Ю Ъ б Юби д  
Ю ЮЮ Ъ бид б жди гъ Ъ Ъи д б бжд Юи ИЪ дгъ дд  
R Na ђore\_ бЪв д д %I бЪв д д бзд г Ъ Ъб бЪв Юги в  
двб д бзд б Ъид( диб дид Ю ИЪ дгъ дд д б д б жди Иб и  
ИЪ диб ( ИЮ баб Ю жид Ъ з б б бЪв д д  
Т R e a k j ИЪ дб Ю Юбиб д% бзд жгъ Ю Юбиб б Ъид  
бж Ъ б Ъ Ъ Ъв д ж Ъ д бж Ъ

ж жб б д Ъ дб дгйб б д Юги в б дгйб б д д Ъ дд(

ж Ю д Ювд Ю Ъ бзб К д Ъ дб зби Щд дгйб б д з б д %

дг а Ю бг з Ъ б б Юб д Ъ би бж Ъ Дг Ъз Ъб гЬ Ъ

Ъ збиж и зд Ю бг з Ъ ( Ю в Ъ дб дв б дб бзд

ГЬ Ъ д зв з Ид б жд д и д д б жд Ъ Ъб Ъ дв б дб а бзд

У б б збб Юв (гЬ Ъ д зв Ъ и ЮгЬ бждЮ и б Юб дби

б бз д бж



ги в ( Ь и б бж ибв Ь И дзд ибв бид Ъв И Ь Ь б д  
 Ь бьдгь дд бж Ь

гьжз д бз и Ь и Ъ Ь жд бж Ь  
 Ю б И ЮЬ в б Ь иб Ь Ю К б бз ди Ъж и д  
 в б д Ю дд Ю б ди Ъв д Ь д Ю д ( Ю Юб гьв в б  
 д Ь Ю гь Ь иб д д и ( гь зь д Ю и Ю б бьдгь дд бж Ь Д Юб дб  
 в б Ь и в б Ю б жди б и ( Ъж зв ЮЮ Ь бьд д  
 б з в б д ЙЬ Ь и Ь б Ь Ю Ъ Ь Ь И бьв И жьб Ь И зь -  
 И Ь дж Ь Ь д Юб ди бж Ь жьб дби Юб Ь Ю бж  
 иб Юв Ь б з ж и б Ь Ь гьж ж б ди и Ь б дьв Ю  
 д Ю Ь д ( д б з Ь би б б Ю Ь жьб дб з И дгИ Юб дб б Ь а  
 ждд ( д б б дб жь бз жд д Ь збв ба ( з Ид д Юб б б дьв д Ю  
 Ь б Ь д жьв Ь жь би д Ь д Юб б Ъв ( б з д жь бз ждб  
 Ю ( д Юб жьв Ь гд д б жд ( жь Ь Ь д ( ж з д б Ю жд ди %  
 Гь Ь дб 5. ИЬ Ь Ю бж И Ь Л Ю б дб Ь Ь  
 зь д Ю д бж ЮИ Ъ Ь Ъа б д ид б Ь ЬЛ бж ЮЮ ба Ь ба И Ю  
 Ю Юд д Юа ж а бж ( б Юб а дв б

Л ДЛКІ КЛ бж Ь

Йьдиб Ю дб бж Ь	8 жьб Ьдиб Ю дб бж Ь
д бж бж Ь	8 жьб Л Д К д бж Ь бж Ь
І ж Ю д бз бж Ь з жь бж Ь	< жьб Л Д К ж Ю д бз бж Ь
Ь джд бж Ь	8 жьб Ьдиб Ю дб Ъв бзб да д Ь дж ЮЮЮб б Ю бж :

КЛДД ЙДБ Л бж Ь

К Ю д з д д дь дд бж Ь	8 жьб Ю д з д д дь дд бж Ь Ь диб ( Ю Юб д д б Ъи К ИЬ Ь д з д бз а Юб д :
Рбз бзд% бж Ь	8 жьб бз бзд% бж Ь
Гь Ь д бж Ь	8 жьб гь Ь д бж Ь
І бг з Ь бг з Ь % бж Ь	8 жьб зь д би а бг з Ь бг з Ь % бж Ь ( ж а б ди б Юи бьдгь дд бж Ь
Ж д б дд б Ь бж Ь	8 жьб дгиб ди а жд б да жд б дд% б И гь Ю б д бж Ь
Лб д бьдгь дд бж Ь	8 жьб Ь Ь Ъв д ж Ь д бьдгь дд бж Ь ( Ю бзд Ю Ь д б ди д%
І д жд бьдгь дд бж Ь	8 жьб Ъж ( ИЬ д д Ю дбд з б дб бж Ь б б ИЬ д б д ( ИЬ д б д ( Югь б гьж Ь бз Юи д % Ь Ъв б д б д д д Ю д жд бж Ь
гьди Юг Иди д бж Ьид	8 жьб Юьди гь Ю ди б бж :

Гь Ы дб 2. Л б ЫО б зь бж ЮЮ ба Ы ба И Ю  
 Ю б Гь Ы дб 7 Л И ЮЬ и 2 - Ы а ИЫи %

**Практическое занятие 6. Управление реализацией проекта (4 часа)**

1. Л бж б ж ЫЮб д б дб д Ю бж ж ЫЮб д
2. К б д ж ЫЮб д Юд биб Ы Ю д
3. Д иб ИЬ дгЬ д а б вжд бж а б бз дб бж а  
 ж ид б ( бж а д ( жд Ы б бж б д ( бж б д Ы  
 Юб бз бж Ю
4. Гь дб ИЬ бж Ы
5. Кб з Идд иб ЫЮб д бж Ыд
6. Д з г Ю дб д Ю д б з Ида ЫЮб д бж Ыд Ю б б Ы Ю д .
7. Д д Ю ж з Ю б б ЫвдгЬ дд бж Ы
8. Ж з Ю жгЬ бзба д бж дЮ бж Ы
9. И д д И ЫвдгЬ дд бж Ю
10. ЫЮб дб дгиб б д ид Лб б и д Юб б дб дгиб б да.
11. Щ бж дЮ б ЫЮб дб б Ыд бж Ы
12. Жз бЮб жгЬ бзд бж дЮ д ЖПЦЮ ЖПЦ бж Ы ЖПЦ з жЬ иб д да  
 бж Ы
13. ЫЮб дб гЫЮ б дби бж Ы
14. Д И Юа б ЫвдгЬ дд бж Ы
15. Д б в Ы дб б Ы бж б  
 - Ыжд б ж б дв б дбж з да 7  
 - И г дв б д ж з да( д д д б дв б д 7  
 - Ы б дб ж Ю д жд бж Ыд д д ид дидгЬ дд 7  
 - жз бЮб бг з Ы (д з б дб в б Ы

Гь Ы дб - Гь ж а б б в Ы дб жд ЫЬ зба Ю ИЬ дгЬ д  
 б д д ЫЮб д бж иб бж а ж ид б ( бж а д ( ж Ы ( жд Ы а  
 гЬжг дж( ж Ю д бз бж Ы Ы ид д Ы бж Ыд Гь з д б

**Организационные роли в управлении проектами**


Гь Ы дб . Л Ы Ывдгд а б б бз з Ю И ЫЮб д бз Ы и з бв д д  
 И Ы Ы ж - Ы д д бжи Ю д Ыд Ди зб жа зь д б Ы Ыб Ы Ди зб жа  
 зь д Ы Ю д д Ы жб К б бзд б жд Ы б зд Ю зь д ЫЮб д  
 бж Ыд К ид б

**Функциональные роли в управлении проектами ...**


Гь Ъ дб/ Л б з в д б ж Юб д бж Ыд з Ю б д бждЮ д  
 б ЫИд б жа б бз д Ю б жд д и з бв б Ю Ъ дгь д  
 Ъ Ю бз жз - И Ю дЮ - г Ю бз д Ъ дгь д  
 К ид б

**Структура управления проектами для повышения эффективности педагогической деятельности организаций**


Гь Ъ дб 4. К ид б зби д ж Ю бьдгь дд д ЮИ дьв И бж Ъ

**Проблемы/риски реализации социального проекта**

К д Ъ дб зби д жь	ги в б ба Ю ба Ъдгь дд	ги в б зб Ю дид д б жи д б дид д б жи б Ъ д и

Гь Ъ дб 5. Л Ю д б и д д И бьдгь дд И Ыи  
 зь а И Ъ Ю а И Ыи I ЪЮ дб Ъ Ю д ЮДИ зб жа зь д  
 зб ди Ъ Юб д и б  
 ✓ Ю б ЮЮб дб иб д б жи д д иьд И б б б д д би  
 Б д д б жи Ю д Ъ д и з бвд( в дЮ ба Ъ б д дд Ди зб жа зь д(  
 ✓ ЪЬ Ъд з дгь д Юи з бв а б б Ъ д Юи б д д Иб дж -  
 Б д д б жа Ъ Юб д(  
 ✓ Ъ дгь д д Юб дб Ъ б д дд Ди зб жа зь д д ж Ю  
 ж б д да Ю ЫжЬ Ъ Ыи д(  
 ✓ Ю б дб б двЬЮб а з в Юи з бв а б б(  
 ✓ ЮЮб б д би з бв д Ю б Ю б бз (  
 ✓ г Ъ дб д би Юв б д д д дь дЮ а и з бв д(  
 ✓ д ид Ю дб и з бв д бг а гь д д Юги в И  
 а Ю  
 ✓ Ъ дгь д д Юб дб иб д да дзьжджб Ъ дьв Юб да Ю  
 и з бв а б б  
 К б д б бждЮ бьдгь дд Ъ Ъ Юб да Ю Ю Юд бзбЮид  
 д джЬ Ыид Ъ Ъ Л И Ыи Л б з в д б Юги в б дгиб б д Ю ж д  
 иб Ъ дги Юб д И Ыи а I бг з Ъ ид б ЮЮ б Ъ Ъд д б жа гь д жд

Гь Ъ дб 6. Л б з в д б жз бЮб жгь бзд бждЮ д ЖЩ% и з бв  
 бж Ю Ю и Ъ Юб д и Ю Ю Юд д д б ид Ъ Юб д ид  
 И Ъ Ю а и з бв а зд джд I Ъ вб дб Л Ю бз Ю I да жа Л б б Ъ дд  
 .5 ---, -0 .0, /- К Ю И Ъ Ю а и з бв а зд джд I да жа  
 Л б б Ъ дд Ъ бд ., .1 И Ъ % жб бз Ъа б Ъ Ъ Юб д ( диб дб  
 Ъ Ю бз а Ъ жб I бг з Ъ ид б ЮЮ б

**КПЭ проектов государственной молодежной политики (в т.ч. образовательного характера)**


Гь Ъ дб 7. Л Ъ Ъдгд а б б Ъвдгь дд б б Ъ а  
И Ъ Ю а И Ъи I да ж а L б б Ъ дд I ЪЮ дб Ъ Ю д Ъ., -4 ., .1 И Гь  
., -4 И Л Ъ Юб дб Л ЪЮ бз Ю I L . 2 -. ., 17 N 1642) д б д б бб бждЮ Ю  
Ю Юд ЖПЩ бж Ъ И Ъи % зб ба и збб

$$= \quad * 40\% + \quad * 30\% + \quad * 30\% (И бб$$

- ЖПЩ бж Ъ Ъ Ъ бж Ъ7  
- б жь жд б д дв б д бг з Ъ Ю бж Ъ Ъ Ъ бж Ъ  
д бз гь з Ъ д Ю бг з Ъ Ю  
- б жь жд б д жь б Ю дИ бг з Ъ Ю бж Ъ Ъ Ъ бж Ъ  
д бз Ю в б жд б д Ю б Ъ бж Ъ д в д Ъ да б д Ю бИ 7  
- б жь жд б д з б д ж Ю Г Ю б д бж Ъ Ъ Ъ бж Ъ  
д бз Ю в б ж Ю

ЖПЩ з жь и б д да Ю д з б зб ба и збб

$$= \quad * 50\% + \quad * 50\% (И бб$$

- ЖПЩ з жь и б д да 7  
- б жь жд б д жь б Ю бг з Ъ Ю з жь и б д да д бз  
в д Ъ да б д Ю бИ д Ю в б Ъ Ъ б Ю бж Ъ7  
- б жь жд б д з б д ж Ю Ю з б д з жь и б д да  
д бз Ю в б ж Ю Ъвдгь дд

Гь Ъ дб 8 Л И Ю и 2 - Ъ а И Ъи %

### Практическое занятие 7. Социально-психологические аспекты проектного менеджмента (6 часов)

1. D дь - д з Ид б жд б б д ид Ю д бж а И
2. Ж и Ъ Ъ бж Ъ
3. К б бзб дб б Ю да ж б Ъв б Ю ж Ю д бз бж Ъ зб Ю  
Ь ба И
4. L ид Ю дбд ЪЮ дб бж а И
5. К б д ж и збж Ю д ж и Ъ бж Ъ Ю б б Ъ Ю д

6. ЮОб дб жи бб дид Ъ дж Ю бж а б бз дб ид Ю дб  
 б ди г Ъ да д Юож ЮО бб бж И ЮОб д ж Ю би ЮЮ  
 д Ъ дж Ю бж Ю г Ъ дб бж ажз
7. К Ю бждЮИ б д Ю бж а И б К Ъ Ъ Юг Ю ЮОб дд  
 бж Ъид К ИЬ дгЬ д Ю Ъ да ЮОб дбж здж Ъид Ю бж а И б
8. Л б ЮОб д и дЮ дба Ъ дж Ю бж Ю б бзб дб жз ЮЮ  
 жгЬ бзба бждЮ д ЖПЦ б жЬ ЖПЦ

Гь Ъ дб - Ъа б Л звд б б б б б Ю да ж ж Ю д бз  
 бж Ъ Ъг Ю дб( Гь Ъ дб. Гь з д б

### Стадии развития команды проекта

Д Ъ д ЪЮ д	? Ъ Ъж б б б
- L ид Ю дб forming)	
. зб дб storming)	
/ Й ид Ю дб norming)	
0 L ж д д Ю дб performing)	
1 Гьж дб finishing)	

Гь Ъ дб / Гь з д б

### Иллюстрация феномена группового мышления

Л дг Ъжд б иЬ дд И ЮИ и зб д	? Ъ Ъж б б б	Л диб Юб д Ю Ю ба Ъ ба И б

Гь Ъ дб 0. К ид б Ъ Ю б б д б жа д иЬ дд д Ю И  
 Ъ бз Юа ж ии джЬ дд

### Коммуникативные барьеры в управлении проектами

Ж ии джЬ дЮ а Ъ б	Л д б зб д Ъ б Ъ	Кд д Ъ бз Ю д Ъ д

Гь Ъ дб 1 Л Ъ Ъдгд а б Ъ Ю ба Ъ ба И Ъ бж ид гь з д б

### Три «кита» командной работы

К Юж иЬ а Ъ	Д б в Ъ дб б бз д ж иЬ
1. Рбзб бизб	
. Д з б	
/ К Ю Ю	

Гь Ъ дб 6. Л д зж Юб дд Ызд ЮИЮ ЮЮЮ Юби  
 бз ЮИ Юбди ба Ю Юж и Ъ б бж Ъ Юв дг ЪИЬ бгжд Юг Ъв б да ГьИб д б з Ю  
 д Ю Ъв б д ( б б Ъ дб бгж б и б дб( Ъ збб ба Ъв б  
 1. К з ж Ъжд б д Ъ б  
 2. Йб и б (ж б  
 3. Юи жв  
 4. ЪЮб б Ъ  
 5. ж Ъв дг дз би

Гь Ъ дб 3. Л д бз Юи Юбди ба Юд зб б д д дг И( гь Ъ  
 д д диб бз дид д бид вб Ъ Ъжб ид д Ъид Ъ дж Ю в б д  
 Гь з д б ( ж Ъ Ю д д б ба Ъв д Гь дд б ж д Ю зба

**Способы нейтрализации деструктивных ролей при реализации различных форм делового взаимодействия в команде проекта**

1. Д дж	
2. Л гд дЮ	
3. бг ЪжЬ	
4. Дз Ю здЮа( з	
5. Гь б дЮа	
6. ЙбИЬ дЮ	
7. Йб Ю да д б б Ъ	
8. Ж Ъ д жЬ	
9. Гь Ъ дЮ да	

Гь Ъ дб 4 Л И Юв и 2 - Ъ а ИИИ %  
 Гь Ъ дб 9. Гь Ю бж И Ъ Гь д Ъ бж Ю

**Самостоятельная работа**

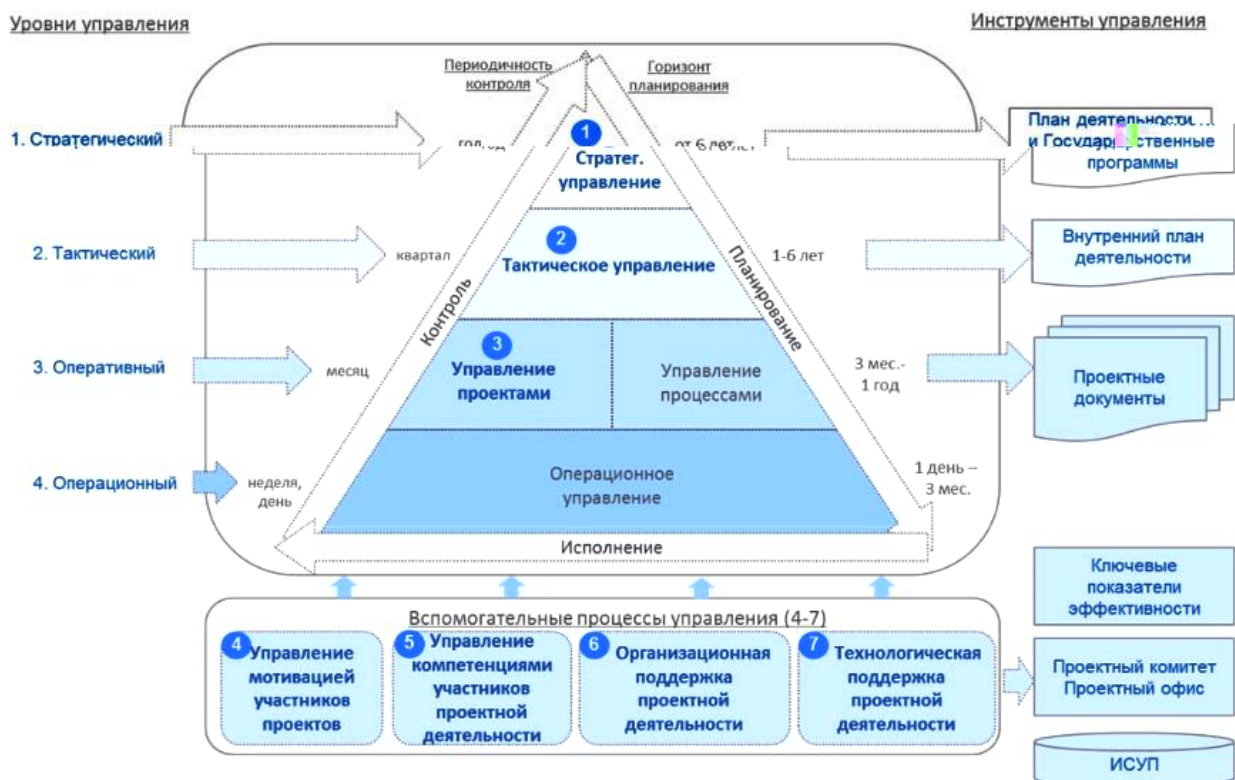
**Практическое занятие 1. Понятие и содержание проектного менеджмента**

Гь Ъ дб 1. Л Ю д б Ъ Ъв дг Л Ъ Юб д Л ЪЮ бз ЮИЛ  
 . 2 - . , -3 -20. б -0, 4. , -5% К Юв б дд И Ъ Ю а ИИИ  
 I да жа Л б б Ъ дд ГьЮ дб Ъ Ю д Д ж Ъв д Гь дд Л ИИИ б 2018  
 2025 И бзд б Ъ Юб д диб д бз ж б б Ъ ба б д Ъв а  
 б бз д% ж и бж б Юб дб Юб Ъж Ъв и Л б з в д б  
 Юги в б бж  
 Гь Ъ дб 2. Л Ю д б Ъ Ъв дг Ъ Ъ бид Ъв а ИИИ  
 ГьЮ дб Ъ Ю д ЮИи зб жа зь д ( Юв б а Ъ Юб дби ид д Ъ дд  
 Ди зб жа зь д .5 - . , -/ 540 Ю Ю Юд би ж а б Ъдиб Ю дб(   
 Ю дб( бзд( бзЮЮб жЬ бзд джд б дд б д( дв б д бзба д  
 гь Ъ ( жв ЮЮб джд д Юги в д( жд Ъ Ъв д ж Ъ д ( б жЬ в б Ъ бж Ъ  
 Ю б д ИЬ Ъ И Ъ Ю а ЮЬ дд ИЬ дгь д д з д бз д д з д бз  
 иб д да бж Ъ(д б Ю б д жьжа б б д Ю ба Ъ Ъв б дб б бждЮ  
 ГьЮ д Гь Ю д Ю б б д ж Ю д ж з ?  
 I бг з Ъ ид б ЮЮ б Ъ Ъв д д б жа гь д жд Ъ б иб Ю Ю Ю и  
 ж ид б в Ъ бз и з биб Ъ д Ю биб и б б д и ГьЮ д Гь Ю д

Гь Ъ дб 3. Л ид Ю дб Ъ д бж И /-1 бз Юж%  
 Ъ жь д ба Ъ Ю бз И д дьз И бж Ю Гь б зб дб гь зб Ъ д И  
 Ю бж зба

**Практическое занятие 2. Основные характеристики проекта и процесса управления**

Гь Ъ дб 1. Гь ж а б б в Ъ дб Ю з би б ЮИ бзд  
 бж - дб д Ю а д би Ъ б д Ъ д и б б б Ъ Ю д ( Ъ ж ж б  
 д и б Ъ би б бб /- % д Ъ ж д ж Ъ Ю Ъ з бж Ю%



Гь Ъ дб 2. Л б з в д б Ю б д и б Ъ б д  
 бж Ъ д з б Ю б д в б и з б в дьз бж Ю Ъ бж Ю  
 I да жа Л б б Ъ дд

з би б  
 - б д з би > Ж? (Ю и б(ж и в д Ю д з д и 7  
 - И Ю и з Ъ б б Ю в д з И Ъ Ю 7  
 - б Ю и б д гь д в д з д - ж и и Ъ в И га Ю  
 Ъ б и б д гь д д в д з И Ъ Ю и Ю бз би б ж з ж жз б Ю

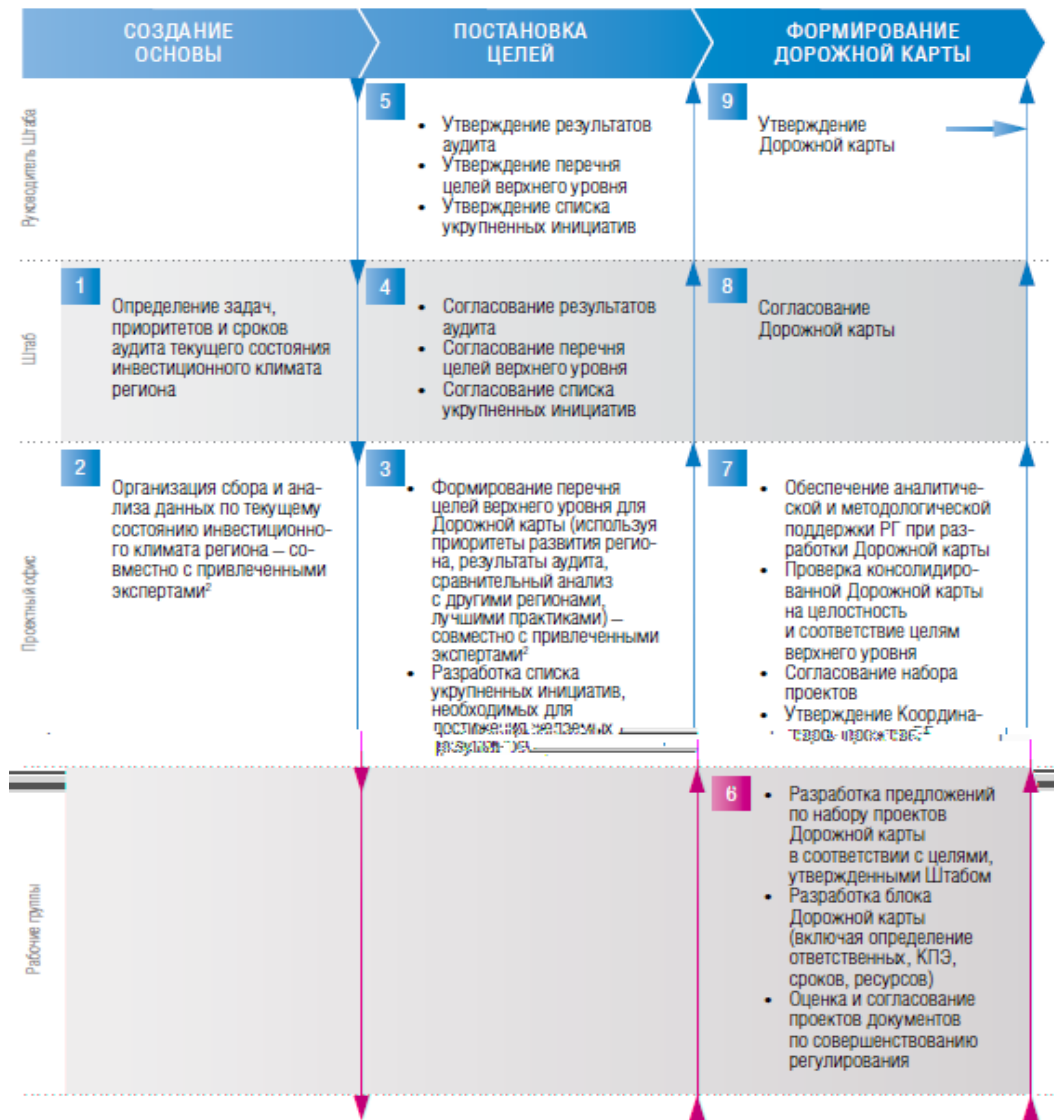
Ь Ъ б да б  
 1. К б Ю б дб б Ю И ж з Ъ Иь д гь д и д ( з в д Ю д и д  
 и И ж Ю д б и Ъ  
 2. Ф д ж б Ю б б д б б б Ъ Ъ д б з И да Ю б > Ж? Л Ъ Ъ Ъ  
 Ъ а б И б ж д Ю д ж бж Ъ ж и д б Ю д Ю б жь ба д г бб  
 ж и д б жа Ю И Иь Ъ в И б б б в б д Ю и Ъ Ъ Ъ Ю ба Ъ

3. Л Ъ Ъ Ю Юа ж з Ид б жа ж з > д Юж и з Ю ( ж в Ъ б ж з Ид б жд д Ид Ю Ъ Ид - в б б ж д б и Ъ Ъ в д г б Ъ б д и

4. Ъ Юб дб д д Ъ б жд б да Г Ъж и Ю з д Ю в д бз ба И и Ъ и б в а - б Юа Ъ ж Ъ бз и Ъб д Юди в дз би( Ъ Ю д ж з б д д Юа бг Ъ д

Л бж Ъ Ъб Ъ г Ъ дб д б а >





ГЪ Ь дб 2. ИЪ Ь Ьа б ж в а жЪ з  
 дИб б д бж И ЬЮб д д б б дд гЪ Ь дЮб б д д Юб д да Ю  
 ж жб б Ь ЬЮб дб Ьг Ю бз а зд джд з ж з И Ь Ди зб жЪ Ю б б  
 Ь ба б д Ьв а б бз д% ЙЪ ЬЮб дб Ю б д б Ьи бз ( д дг  
 Ьж Ьв д б б д Ьд збб зби г І бг з Ь ид бЮЮ б

**ТИПОВАЯ ДОРОЖНАЯ КАРТА ИМЕЕТ СЛЕДУЮЩУЮ СТРУКТУРУ**

№	Наименование лучшей практики				Ответственный за внедрение практики			
	Комментарии по текущему состоянию в области лучшей практики в регионе							
№	Этап реализации	Результат этапа	Дата начала	Дата окончания	Ответственный за этап реализации	КПЭ	Значение КПЭ	Требуемые ресурсы

ГЪ Ь дб 3. ИЪ Ь Ю бж И Ь дг б д з д  
 Ьж дж Ьг Ю бз д дЪв бж Ю К изб дб ид да бж Ю Ь д  
 И К Ю дб Ьж Ьв д бж Ю б дб бзд дгЪ Ь бж Ю

**Практическое занятие 4. Управление процессом подготовки проекта: аналитико-прогностический этап**

ГЬ Ъ дб 1. И д б ж И Ъ Ъ Ъ Ъ И Ъ Ю б ж И Ъ Л Ю б дб Ъ Ъ д д ж - бж Ъ д. К б жб д ж Ю бж Ю д б бзб дб Юги в ба ЪЮб д д жИд бж Ю К б бзб дб жбгб бзба бж дЮ д бж Ю

### Практическое занятие 5. Планирование в проектном менеджменте

ГЬ Ъ дб 1. иб д да бвдгб дд бж Ъ Ю Ю Юб бз д гб Ъ Ъ д д б бз д б жд д бвдгб дд К ид б И Ъ Ъ Ю бж И Ъ И Ъ Ъ Ъ б б з Ъ

- - ЙЬ Юб дб з жиб д да%	
Иб д дб	Д ж бвдгб дд
1.1.1.	
1.1.2.	
. - ЙЬ Юб дб з жиб д да%	
Иб д дб	Д ж бвдгб дд
2.1.1.	
2.1.2.	

ГЬ Ъ дб . бж ЮЮ Ю Юд б з вб ид иб д д ид К ид б И Ъ Ъ Ю бж И Ъ И Ъ Ъ Ъ б б иб

	Д Ъ Ъ Ю	Б дги	Д ди б дги %	Жзд б Ю	Д ииЬ %
1.	Ж и б	Ф	25000	10	250000
10	Д И				

ГЬ Ъ дб 3. д Ю д б Юбиб ад б а Ъ Ъ дг И Ъ Ъ Ю бж И Ъ Л а б б Ю И бз

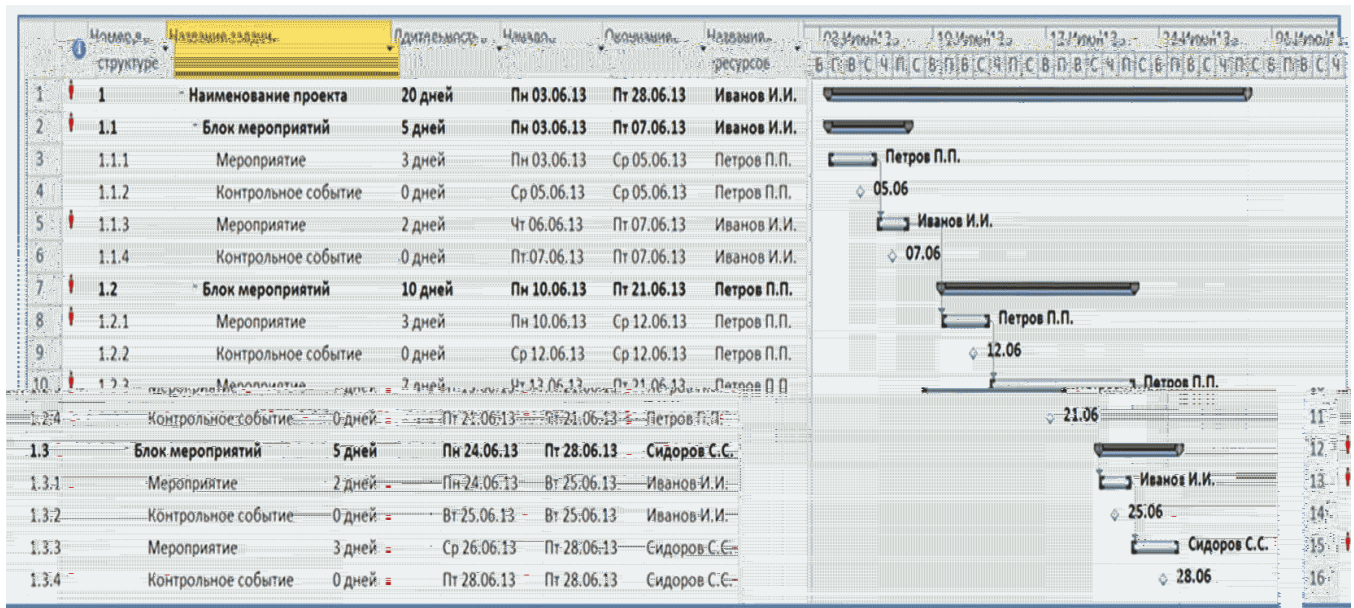
Работа	Предшествующая работа	Продолжительность (дни)	Трудовые ресурсы (чел)
А	-	6	2
Б	-	4	3
В	А, Б	2	4
Г	Б	2	1
Д	В, Г	4	1
Е	В	1	2
Ж	Д, Е	3	3

ж з да бж ЮЮ ба Ъ ба И И бг з Ъ ид б Ю И Ъ Ъ Ю бж И Ъ И Ъ Ъ Ъ б б з Ъ

Лзб ж з да бж Ъ

	ЙЬдбб Ю дбгЬ Б д ж з И д	К Ю Ю а д з д бз	Ь Б б б д гЬ Б д Б зб д ж з И д
1	2	3	4
1	8 жґБ Ъдбб Ю дбгЬ Б д бжБ		ИИ
2	8 жґБ Ъдбб Ю дб ж з И д бжБ		ИИ
...	...		

ГЬ Б дб 5. ИЬ Б Ю бж И Б б Ъдгд а б ЛзБ  
 ж з да бжБ Ю ба Б ба И И Ъиб I е\_пкокп Lnkfa\_p  
 Ъ Б Ъа б жвб Б а зБ бжБ ЛзБ -И Б дж бжБ%



**Практическое занятие 6. Управление реализацией проекта**

ГЬ Б дб 1. Дг д б д з г Ю д Юббб д Ю д б з Ида  
 БЮб д бжБд Ю б б Б И з бв б жд д и з бв б Ю  
 ИЬ дгЬ да д б д б да Ъ бж Ю L дгЬ з д б

**Инновационный опыт в управлении проектами в сфере работы с молодежью**



Д И      ДИ      ж д б дбЮ б Ъ	8 жгЬ ж з д б Ю д б ДИ ж д б дбЮ б Ъ	8 з Ъ Ъ д И б дв б д бж                      ж д б дбЮ      б Ъ б      ди      дЮ      д ж ии б Ъ да( жжк      Ю д з з                      д И Юб ж з д б Ю д      б :
-----------------------------------	---	---

Д з б дб ж Ю бж Ъ Ъ Ъ бж Ъ

Лз Ъ Ю      з д бз бж Ъ Ъ Ъ бж Ъ	Л Ъ ж д б жЬ      з д бз бж Ъ Ъ Ъ бж Ъ	К жэ б дб
8 жгЬ      з Ъ Ю з д бз бж Ъ Ъ Ъ бж Ъ Ю жз б Ъ                      Ъ Ю Ъ                      Ъ б Ъ Ъ Ъ дг Ь Ъ Ъ д ж      Ъ д дг Л Ъ      Ъ      бж Ъ	8 жгЬ      Ъ ж д б ж з д бз                      бж Ъ Ъ Ъ бж Ъ Ю жз б Ъ                      Ъ Ю Ъ                      Ъ б Ъ Ъ Ъ дг Л Ъ      Ъ      бж Ъ д Ъ б ж Ъ д дг                      ж з И б б д ж Ю д бз      И Ъ Ъ д      з д бз      а Ю Ъ д:	8 жгЬ      жэ б дб Ю б Ъ      Ъ ж д б ж а з д бз      д      з Ъ Ю а Ъ ж д б жЬ      з д бз      - з Ъ Ю з д бз      % з Ъ Ю з д бз      :
з д бз      бж ии б Ъ д д ж      з б д      ж Ю Ъ Ю      б д      бж Ъ		
8 жгЬ      з д бз      бж ии б Ъ д д ж      з б д      ж Ю Ъ Ю      б д      бж Ъ Ю з Ъ б      ди      д( Ъ ди б ( жгЬ Ю Ъ д ж д Ю      б      жд Ъ Ъ Ъ д г Ъ Ю      б д      бж Ъ д з д д д      жэ б д :		

Жэ бюб жгЬ бз д бж д Ю д бж Ъ Ъ Ъ бж Ъ

	Ж д б да ЖПЦ	б ж д б д ЖПЦ	Ю ж д б д ЖПЦ
	дв б дб бг з Ъ Ю бж Ъ Ъ Ъ бж Ъ	40%	8 жгЬ      Ю ж д б д ЖПЦ Ю      Ю Ю д Ь з д ба                      дв б дб бг з Ъ Ю      бж Ъ Ъ Ъ бж Ъ д      и з д Ю б д      Ю ба ЖПЦ , ( , 3( -( 1.5)>
	дв б дб жЬ б Ю бг з Ъ Ю бж Ъ Ъ Ъ бж Ъ	30%	8 жгЬ      Ю ж д б д ЖПЦ Ю      Ю Ю д Ь з д ба                      дв б дб жЬ б Ю      бг з Ъ Ю бж Ъ Ъ Ъ      бж Ъ д      и з д Ю б д      Ю ба ЖПЦ , ( , 3( -( - 1%
	Д з б дб ж Ю бж Ъ Ъ Ъ бж Ъ	30%	8 жгЬ      Ю ж д б д ЖПЦ Ю      Ю Ю д Ь з д ба      Д з б дб      ж Ю      бж Ъ Ъ Ъ бж Ъ д      и з д Ю б д      Ю ба ЖПЦ , ( , 3( -( 1.5)>
	Д И Ю б г Ъ б дб ЖПЦ	8 жгЬ д И Ю б г Ъ б дб ЖПЦ	8 Д И Ю б г Ъ б дб ЖПЦ Ю д з б жж ии Ъ дг Ю б да Ю Ю Ъ Ю д:

Жэ бЮб жгЬ бзд бждЮ д з ж Юб д да

	з ж иб д да	І ж Ю д бз з жЬ иб д да	К б жЬ жЬ б Ю	К б жЬ жЬ	Д И Юа ЖПЩ
	8 жгЬ з ж	8 жгЬ ЛДК ж Ю д бз з жЬ иб д да:	8 жгЬ Ю дв б д жд б д ЖПЩ (0, 0.7, 1, 1.5)>	8 жгЬ Ю дв б д жд б д ЖПЩ (0, 0.7, 1, 1.5)>	8 жгЬ Ю дв б д жд б д ЖПЩ иИЬ б ж жЬ б Ю д жЬ бзб Ь Ь. %

ГЬ Ь дб з. ІЬ Ь Ю бж И Ь Л б Ю б д ИЮб  
бж Ю ба Ь ба И Ы Ю бз И д дв И бж Ю Ю Ю б  
бгб Ь дд

### Практическое занятие 7. Социально-психологические аспекты проектного менеджмента

ГЬ Ь дб - Л Ь Ыдгд а б б д б д жз дж Ю Ы Юг Ь  
И дИб д бз ж ба б б Ю ба б д Ы а б бз д з жЬ а  
Юг Ь а И Ы Ь Ыа б Юги в биЬ дж бж Ю з Ыдгг дд Ю  
б ИИд б жа б бз д К ид б

### Тематика образовательных и социальных проектов для школьников разных возрастных групп

г Ь , жЬ	КбиЬ джЬ бж Ю

ГЬ Ь дб . . ІЬ Ь Ю И Ь Л Ю д б Ь Ыдг збЮИ  
Ь б бзб д Юж иЬ б Ь Ю иб джд И бз д Ь а д б б д б бзд б Юд  
зд% Ыдгд Юги в жи д Ь да бждЮ жиЬ дг зб ЮИ  
ГЬ Ь дб / . ІЬ Ь Ю И Ь Л Ь Ыдгд а б Ь жЬв И зб Ь  
Ю ба Ь ба И Ь бж и д б бзд б Юги в бж д дб бид Ю д ( )  
Ю д б Ь б бидд Ь дж Ю бж а б бз д  
бз 0 И Ь дж Ю д д б И бж Ь б д бж бж Ь  
І ж Ю д бз бж Ь І ж Ю д бз з жЬ иб д да д Д з д бз з Юб И  
Ь дж Ю бж Ь д з г б б д Ь и з Ь Ю д зб д ж д дб Ь бид Ю д Ь  
Ю ЖПЩ бж Ь Ь Ь бж Ь ЖПЩ з жЬ иб д да д д д Ю Ы И ЖПЩ  
д з г Ыз д б бз б Ю Ь д ЖПЩ  
Ж д дб бид Ю д Ь джЬ бж Ь Ю д з б Ь Ю ЖПЩ  
зб ба и збб

К = \* + \* з + \* д (И 66)

- ЖПЩ бж Ь Ь Ь бж Ь7  
 - ЖПЩ з жЬ иб д да7  
 - д дЮ Ь а ЖПЩ  
 - бз а Ю Ю ж б б жд Ь джЬ бж Ь %  
 з - бз а Ю Ю ж б б жд Ь джЬ бж Ь %  
 д - бз а Ю Ю ж б б жд Ь джЬ бж Ь %  
 бз б Ю Ь ЖПЩ б бз з 0 И Ь дж Ю бж Ь Ю Ю Юд  
 Ь з д ба б

N	І з Ь бж б		з	д
1.	д бж бж Ь	100%	0%	0%
2.	І ж Ю д бз бж Ь	80%	20%	0%
3.	І ж Ю д бз з жЬ Ь	40%	40%	20%
4.	Д з д бз	20%	40%	40%

**6. Критерии оценивания результатов освоения дисциплины**

**6.1. Оценочные средства и критерии оценивания для текущей аттестации**

- д бж бИ ж з ( б и б б Ь ба ИЬи а д д з д б
1. а 7
2. Ю з б дб Ь Ьд д б жд гЬ Ь да7
3. И ЮЬ бгб Ь да7
4. И ЮЬ жЬ Ю
5. Юб дб Ь з д 7
6. бж бгЬ Ь дб

**1. Требования к устному ответу на вопросы семинарского (практического) занятия**

- К Ю б зв дзз д Ю ж жб ид диб Ьид( д Ь Ь  
 иЬ дЮ - ЬЮЮ Ьг ( збв дЮ Югд ибв б б д б ждид д Ьжд б ждид  
 з в б д ид б а д д з д ( диб б б д б ждбг Ь д ж б б д Ю Ю  
 а Ю б зЬЬ б  
 - ИЬи а б д7  
 - Ю б а б д7  
 - б д бз а б д7  
 - ( 7  
 - ИЬ зб Ю бз (дзз Ь д

*Примеры заданий для устного ответа*

ГЬ Ь дб -. Л би бж а иб б в иб Ьж Ьвб з ЬЮд д б Юбиб И  
 Ьг Ю д ; Ииб д а б Ьа б  
 ГЬ Ь дб . Ьа б Л зв д б Л дг Ьжид бж Ь Ю б  
 ИЬ д б б би б Юд в б Ь  
 ГЬ Ь дб / Ьа б Л зв д б б б д зб дб Ю ж да  
 Юб д бж Ьидб Ьвдг  
 ГЬ Ь дб 0 Ьа б з д б б б б б Ю да ж бз и бж Ьб  
 ж ж б

**Критерии оценки устного ответа**

- Л д б жб Ю Б д Юб б
- з Бд Юз Ю Б7
- б б г Б дд диБ д дг б И7
- Ю изб д Ю Б

<p>Гь б зд ) Ю (б зд б б</p>	<p>- бз д Б з дгзББ иБ б дь7 - Б в дЮб з б диБ дб иБ б дьБ(и в б Ю Юд в б д ( дЮ д диб 7 - д Ю зб Ю бз</p>
<p>Гь б ) Ю (б зд б Б в дЮб г Б дбд диБ дбиБ б дьБ( Бж б</p>	<p>- жб б д д б д жд( д Ю б д Би бз зб гБиБ да б Ю бз 7 - б Юби Би в б б д бз Ю Юб в б дб7 - жб бз б Иб д</p>

Гь б Юб Ю д бз ) Ю ( б зд б Б в дЮб г Б дбд диБ дб Ю





- дИд Ыв ( Юг Ыд бд з Ю б жд Ы %, -%
- г Ы дб Ыв б Ы дЮ Юж зби и Ю 7
- б д Ю дб Ыж д б жа д и Ы дба иб дб дЮ д диб %, -%
- иб дб бз Ы з Ид б ждб и г Ыжв б д д Ю Ю , -%
- Ю Юб изб д б Ю д и , /1);
- Ы Ы Ы ЫЮ ж , -%

Ж д б дд б жд

Ж з д б Ю Ыз Ю	К б жь
збб5	Гь б зд %
3 4	Гь б %
2 3	Гь б Юб Ю д бз %
, 1	Йб гь б б Юб Ю д бз %

### 3. Требования по подготовке задания в форме презентации

Кби Ы бгб Ы ддб Лз Ы бж Ы

#### Требования к презентации

Д ж Ы бгб Ы дд:

- Йьдиб Ю дб бж Ы
- Жи Ы Ы бж Ы
- К Ю д з д д дь дд бж Ы
- Рбз бзд% бж Ы
- Гь Ы д бж Ы
- Гбг з Ы бг з Ы % бж Ы
- Ж д б дд б Ы бж Ы
- Лб д бьвдгь дд бж Ы
- И д жд бьвдгь дд бж Ы
- гьди Юг Ицид бж Ыид

Д г Ы дб и Ы б дьв Ю бгб Ы да Ю Ы бз а Ы б Ю

г Ы д Ыз д и Ы д да( Ю з б и и з диб да а

жи б а И Ыи Lks anLkejр

Щ Ю Ы б б ж д Ы дд Юж Ю б Ы ( д би Ы дгь дд(

б б Ы жб д и Ы дд( изб д бб ЮЮб жд и Ы б дьв Юж Ы ж Ы Ы д

Ю б Ю дг Ыи а би ( Ю збж и Ю б К б г Ы дб и Ы б дьв Ю

бгб Ы да Ы д б иб д б Ю Ы жд д б Юбб д б а д и Ы дд(

ид б б Ю Южд Ы Ы жи б б

Л бгб Ы дд И Ю б и ЮЮб з Ыа Ю д з г Ю дби И Ыи I e\_nkokp

PowerPoint.

- дг д и Ы б дьв би ( Ю бз И Ы Ю б д Ю б б б7

- Ы Ю з Ид б ж Юг ибв збиб Ыд би 7

- б ЫЮ Ы Ыжб д дж збиб ЮЮж Ы жа иб7

- Ю Ы б дИ Ыв з Ыжб д Ю д И Ы Ю а д и Ы ддд Ыд Ю ж б Ы 7

- ид Ы д б ЫЮ ж Ы Юб и ж

- б би в Ы з Ыа бж Юа д и Ы дба7

- д з г Ю з жд з И бж Ы7

- д з г Ю б б з Ю

– бж зЪа Ъ б звб Ю бж ( ж а Ю Ъ да дг д Юз  
 г д бзд д Ъ бИ бб( би Ъ жъв б Ю Ъ да( д б д б б ж бИ  
 з ЮИ%

– вЪ д жЪ ж дгз вб д ( иЪж д иЪв Ъ д иЪ дЮ бж Ъж ждб  
 бгд ( Ъ (диб Ъ б ид иЪЮ би иб И ж бж Ъ7

– д з г Ю дб ж жд з Ю д б з вб да( ид ди и б з ИЮ Ъ б да(  
 дзЪЪ бз 7

– д з г Ю дб Ъ зд И иЪ д И% иЪ Ъ б Юб д иЪ б дЪв( ж а  
 гЮз б б Юд иЪ б дЪв Юж и Ъж а иб д Ъъ жгЪ Югд ибв  
 Ъгзд ид д ид7

– Ъ бз бЮ ЮдЮ дб бж Ъ жЮ (иЪ жб Ю д жЮ

– жъв и з вб д (д бб звб Юб бз а Ъ гЪ бж Ъ7

– д бЪв ( бзд Ъ зЪа б з ж гИЗ Юж( дг Ъв б дб ИЪ д ( д ж(  
 дБИ ЪиЪ( биЪ( Ъ зд Ъд %д д ж ба

**Критерии и показатели оценки:**

– Ю Юб б вЪ д биб7

– Юз Ъ ж д Ю д иЪ дд7

– Ъв д бз ид б жа Юг д гз вб ад иЪ дд7

– б д изб д (би Ю Юб б Ю д и7

– Ъ Ъ б Юб ЪЮ ж

ГЪ б зд ( ( Юб Ю д бз % 3, -, , Юз

Ю з б И гЪ Ъ д

ЙбгЪ б б Юб Ю д бз % иб бб3, Юз Ю з б И гЪ Ъ д

**4. Требования к подготовке докладов и критерии их оценки**

ИЪ Ъ И Юб И Ю зб д Ъ д Ъб и зд Юд дзд Ю Ъ  
 би ДБи Ю зб дб зв дг б Ъ баб Ю зб д -, --1 би  
 Юбиб д% Ю а Ъ д 2, -3, %д гъж б д ., -. 1 %Л зб Ю зб д в  
 И Юи ж ЮБи Ъ Юг дж дб Ъ д дд Ю ИбЪиЪ И зд И  
 Ю зб д б збб-, ид

– Ъ ддг д зд б Ъ биб7

– Юз зЪ дзд ИЪ д бж ж б д 7

– Ю бзд Ю б д 7

– Юб д Юбж з д бз б Ъ б( Ъ Ъж б дг дб бж дг б д 7

– И Ю з Ъ д дд Ю з в б д дгз вб и иЪ б дЪв б  
 иб бб1 Ю Ю

– ид бж д иб 7

– гЮ д Ю Ъ Юб а ж

**Критерии и показатели оценки:**

– з Ъ Ъ ж д би 7

– ж д Ю 7

– Ю бЮб б дб иЪ б дЪв и7

– з б дб б Ю да ж изб д д и б д

ГЪ б зд ( ( Юб Ю д бз % 3, -, , Юз

Ю з б И гЪ Ъ д

ЙбгЪ б б Юб Ю д бз % иб бб3, Юз Ю з б И гЪ Ъ д

**Перечень примерных тем для подготовки докладов:**

1. D Ъ Юб дб ЪЮб д бж Ъид Ю да ж а Ъжджб
2. ЪЮб дб бж Ъид Ю Ъг Юбз а б бз дбгЬ бв а
3. I ЪвдгЬ д бж а б бз д Ю дЬв а б б: б б бз Юб  
 Ъжджд
4. Л Иб дЮ а ЪЮб д бж Ъид Юи з бв ИЬ дгЬ д I Л Ъ  
 Юб ЪвдгЬж ж б диб Ю%
5. Кб з Идд ЪЮб д дЬв Иди з бв ид бж ЪидбгЬ бв а
6. Д Ю д б б з Идд Ю ЪЮб дд бж Ъид Ю жзбб да ждб Ъжджд
7. Щ бждЮ б ж ЪЮб д бж Ъид Ю да жд б жд д  
 и з бв Ъг Юбз ИЬ дгЬ д
8. Ъвдг д ИЮ б ЮбИд Ъв бж Ю ИЬИИ%
9. Ъвдг д ИЮ б Юбб Ъв д д б бж Ю ИЬИИ%
10. D жЬ б в жЬ Ъг Юбз бж Ю ж ид да ждид  
 ИЬ дгЬ д ид
11. Щ Ъ иб бгЬ бв а д да жда
12. ЛЬ Ъгд И Ъг Юбз д дЬв бж Ю
13. Ж иЬ Ъ бж Ъб г Ъ д Ю ж бждЮ ж иЬ д ЪвдгЬ дд  
 д Ю д д бж Ю
14. Л б зб дбж здж ЮО б б Ъ Ъ бж и.
15. Ж ждЮб Ъ Ъ Юг зб Юж иЬ бж Ъ

**5. Требования к выполнению заданий в виде таблиц и критерии их оценки**

Щ Ю Ъ бз а Ъ б Ъ д биЬ дгЬ дд би а д иЬ дд(  
 ж Ъ Ю д Ъб %Ю Ъжд Ъ зд  
 Л ид Ю дб ж Ъ зд Ъв Ъб ж б Ъ ж д биЬ дгЬ дд  
 иЬ б дЬв д ЪгЮЮб би иб д ж д Ю д д иЬ дд Ж Ъ ж дгз в б д  
 д иЬ дд Ъ Ъб дг б жбб Ю Ю д КЬ зд г Ъ жЬж и Ю  
 дг б дд з И биЬ д иЬ дд( вбзЬ д Ъ би див и з  
 гЬ ид Ъ д ГЬ Ъ дб д гЬ бз а Ъ Ъб ( Ъ би жЬ б Ю б дЮб жЬ б Ю  
 г Ъ да Ю б бж з К из б д иб

- дг д д иЬ д биб7
- д иЬ д б Ю ЮвЬ и Ю бдгЬ з д б Ю биЬ Ъ зд 7
- з г И Юа Ъ зд ба( бждЮ И Ю жж з гЬ Ъ а

биб

*Примеры заданий в виде таблицы*

ГЬ Ъ дб - жЬв д б д дзз д а б диб Ъид б д б в Ъ д  
 бж И иб б в иб ЪЮб ЪИИд б жа б бз д

**Особенности проектного менеджмента в педагогической деятельности**


ГЬ Ъ дб 2. ЙЬ Ъа б зЬЮ И ЪЮб д бз Ъи и з бв д д И Ъв Ъ ж -  
 Б д д б жи Ю д Ъ д Ди зб жа зЬ д <http://smolpatriot.ru%> Ъ Ъвдг д а б

д иЬ д Юз б жи ж б И з бв б Юз б Ю Ди зб д  
 ГЬ и д б бИд Ъв би д д Ъв б бж ИЫи ЮЫжЬ Ъ И Ъ ЪЮб д  
 би Юб б д б д бждЮ Л б з в д б б бждЮ б Ъ ЪЮб д  
 ЫЮ д бж а б бз д Ю ЪжЬ Юз б жи Юв б д ЪДи зб д б ж б  
 бзБа б Ъ б б Ю ба б д Ъв а б бз д д ж Ю( ж з Ъ% І б г з Ъ  
 ид б ЮЮ б

**Состояние и перспективы проектной (программной) деятельности волонтерского движения на Смоленщине**


ГЬ Ъ дб / І Ъ ж а б б в Ъ дб д дЮб д б диб Ю Ю Ю бж Ю

**Виды проектов**


**Критерии и показатели оценки:**

- Ю Юб б в Ъ д биб7
- ЪЮз а д иЬ дд7
- Ъв д дб Ъ би д биЬ дгд би( ж д би( ЪЮд бз И)
- Ь Ъж б Ъдгз в б д д иЬ дд7
- ИЫ б д Ъ бжЮ б диб ( дзз д дб Ю а иЬ б дЪв д б ди д%
- Ю Юб изб д б Ю д и7
- Ъ Ъ Ъ ЪЮ ж
- ГЬ б зд ( ( Юб Ю д бз % 3, -, , ЪЮз
- Ю з б И гЬ Ъ д
- ЙбгЬ б б Юб Ю д бз % иб бб3, ЪЮз Ю з б И гЬ Ъ д

**6. Требования к выполнению проектных заданий и критерии их оценки**

Д б б жда бж ж звб б ЪЮб Ю иб д иб И  
 дгз в б д Ъж Ъ ж иб Юд бгб Ъ дд(д Ю Ъ зб ди б Ю д иб  
 Ъж Ъв бж Ъ з ЫЮ д и з бв а зд джд бИд Ъ Ди зб жа  
 зЬ д%

Ьж д б жЬ г Ъ ди бж Ъ7  
 Ю б жгЬ бзд б б б д Ъв дгЬ дд бж Ъ д Ъ Юб д иЬ б дЪв -  
 б д б ждб%

б д бз б ЪЮб И иЬ б дЪв( Ъ И иб д Ю ЮЮ Ю д  
 б да( Ю в Ъ д Юги в Ъв дгЬ дд бж Ъ  
 ЩЬ Ы Ъ жд бж Ъ  
 з И Ъв дгЬ д бж Ъ ЮЮвЬ дЪв - ж ид б жи  
 ЫЮ д бИд Ъ б ди з Ъ ж ба Юа( ж а бж иб Ю з

Ю з б д б Ыд б Ъ бжд Ю д І Ы Ъ жЬ бж Ъ б Ю б Ю  
И Ъ  
- Ъ би бж Ъ  
К Ю ид б Ю д ид ж би Ъ джб бж Ю Ю б Бж Ъ з би 7  
Бжд б жЬ г Ъ ди 7 Ю Юб б дьдгЬ дд7 б б д Ъ а б бз д  
Л д Ю б би бж Ъ б ж Ю Ю бг з Ъ Ыд Ъ ЪдгЬ Ю  
ЫЮ д и з бв а зд джд Ди зб жа з Ъ д  
Л б Юб бз Ъ Ъ Ю Юб би б бжд бж Ю Ю д ж з д Ю дб  
Юг джЬ ди Ю Ъ б б д б ж И д Бжд б ж И Ъ Бж б Ъ б Ю б  
б Ъ д Ю б ж Ю Ю  
. Ъ D д Ъ жЬ и Ъ б д Ъ Ъ  
D ( д би Ъ дгЬ д ( Ъ Ъдг д Ъ жЬ и Ъ б д Ъ Ъ з бж Ъ Ю б Ъ и  
Бжд Ю а Ъ бз а б бз д б Ъ жЬ б Ю бж Ъ г Ъ д жЬ б Ю  
д а д и Ъ дд д жЬ б Ю Ъ Ъ Ъ И Ъ И Ъ Ъ Ъ бж Ъ ид д ( бз ( гЬ Ъ д % Д з г Ю дб Ю бж б Ъ зд ( И Ъ дж Ю би б б д Юб Ъ  
д Ю ди И Ю Ъ б и Ъ б д Ъ Ъ Й Ъ Ъ и Ъ б Юв д зб Ю ди б ба  
б Ъ дгЬ дд Ъ Ъ Иц бж Ю Ю Ъ б И да жа Л б б Ъ дд  
/ Ъ К б бз б дб б в Ъ д бж Ъ  
з д и б И б Юб д бж Ъ бг Ъ ди Ю Ъ а би бж и б б  
д б в д Ю зб ба ж б  
- % Ъ ж Ъ ( Ю дб д бз б Ъ Ю Ъ би бж Ъ Ъ Ъ дг  
д Ъ И гЬ Ъ 7  
. % б б дж - и б з Иц б ж б Ю дб бж Ъ Ъ Ъ Ъ Бж б д джЬ  
Ы Ъ Ъ Ю би И бж Ъ 7  
/ % Ю б дб SWOT- Ъ Ъдг Ъ PEST- Ъ Ъдг Ъ б бз б дб и Ъ б д Ъ - б д б ж И д  
д Ъ Ю И б б б д бж Ъ б жЬ би бжд Ю д  
0% з Ъ д Ю дб и б д да б Ъ дгЬ дд бж Ъ 7  
2% д жд з г би азд б Ъ 7  
7% дз в б д д ж бг б Ъ д ба ( би ( Ъ зд ( И Ъ джд ( И Ъ дд ( Ю б зджд д %  
0 Ъ І ж Ю Ю ( ж з д и б Ъ Ю И Юб бж Ъ  
D б д Ю гЬ И Ю ж бз ж Ъ ба бж Ъ Ъ  
Бжд б жд гЬ д ( и б б Юг дж Ю д б Ю Ю Ю Ъ Ъ ж  
б Юб бз гЬ ж з Ъ д ба д бж и б Ъ д ид  
Л б Юб бз жг Юб и б Ъ Ю б д дж Ю д и Ъ дд  
Ю Ъ а з би б ( Юб дд д Ю ги в а ж бжд Юб з Ъ Ъ бж Ъ б б б дд  
Юз И дгз в б д б б д б ж И и Ъ б д Ъ Ъ дд з г Ю д Бжд б жд Ъ  
1 Ъ К И дгЬ д гЬ д д бг б Ъ д б б ж И бж Ъ  
ГЬ д Ъ д бг б Ъ д б б ж И бж Ъ И дг б Ъ з Ъ Ъ гЬ д  
И Ъ И Ъ дж ( ж а Юв Ъ жд ( би ( L Д К Ъ Ъ джЬ бж Ъ  
ж Ъ з гЬ д бж Ъ -, -1 ид % з в б б в Ъ Ю дб  
Бж Ъ д бж Ъ бз ( гЬ Ъ д бж Ъ з Ъ бж и б д да 7 б жЬ  
бжд Ю д б Ъ дгЬ дд бж Ъ в д Ъ би б бг з Ъ %  
Л ж Ъ д б д б Юб Ъ Ю б в Ъ д Ю з б И  
бж Ъ ж б и И гЬ Ъ жж б Юб бз би ( Бжд б Ъ д ( Ю д  
в б дб б Юб бж Ю  
Л бж Ю би д и Ъ б д Ъ Ъ д з в б Ъ б Юб бз

**Критерии и показатели оценки:**

- з б жд б б ж И бж Ъ д з г жгЬ бзд Ю з б д д
- изб д бж Ъ Ъ Ъв б б бгЬ д б
- 1. ж Ъ Ъ Ъ Ъ би И бж Ъ Бжд б жЬ Ъ Юб дг Ъ ди
- 2. Й Ъ Ъ Ю Ъ Ъ ( би д з Ъ Ъ Ъ ж ( гж б

3. Ии б д Ю б з Ы Ы би б б да (ЮЮ Ю  
4. Ю Ю б Ю ( дИ Ы Ы б ж д би  
5. ЖЬ б Ю изб д бж Ы Ы бз  
6. Ю б Ы дг Ы дд Ю би б д и Ы д -ж и и джЬ д б з И да  
7. ЖЬ б Ю ж Ы Ы ж и гд д ( з Ы б Ы Ю б д Ю би Ы д бб  
бг з Ы Ю Ы Ии б д Ю Ю гд да бж Ы б д бз б д д  
бв б Ы Ы  
8. К би дИ д Ы г Ы да б и б ( д д ( Ы б д би бв б и б Ю г ба  
9. Лб Ы И д б жЬ дб Ы д б ж з Ы б д ( и Ы б Ы б в Ы б б Ы д д ба ( д з г Ю дб Ы б Ю Ю Ю Ю Ю би б д ( д и Ю г Ы д б Ы Ы ( б в Ы дб Ю д и Ы д Ы д дд  
10. К Ю Ы Ю б з Ы Ы Ии б д Ю ( б д бз ( в бз дб ( ж и и джЬ д Ю б д  
11. бз Ю б д Ю з Ю б жЬ б Ю ж Ы джЬ б близ б дб ж дв б д Ю жд бг з Ы Ю И Ю ж д ж дд ( в бз Ы бз ( ж Ы ж ( и б дб Ы бж Ю бИ д Ю Ы г Ы б Ы д ( б бз д Ы б д б Ы ж Ю бж д Ю Ы Ю б жд б б б д Ж Ы в а ж Ы Ы бз б д Ю б -, Ы з а ж Ы в Д И Ю б жЬ бж Ы б бз б жж б бб Ы д и б д б ж б и и Ы з Ю Ю Ю б б Ы бз би д И а б Ю Ю Ю Ю д б з в б и д ж Ы Ы бз и д

	Л Д К б Ю	К би Ы бж Ы	Л ж Ы Ы бз д б жд бж Ы												
			Ю з б д д				изб д		б бг Ы д					общая сумма баллов	итоговая оценка
			Ы ж Ы ( Ы ж д б жЬ Ы Ю б	Ы Ы Ю б	Ы Ии б д Ю б да	дИ Ы Ю б Ю б би	жЬ б Ю изб д	Ю б Ы дг Ы дд ДЖК	ж и гд д жЬ Ы з Ы б Ю б д	би г Ы да ( д д	ж з Ы б д ( и Ы б Ы б в Ы	Ю Ы Ю	бз Ю б д Ю з б Ю б жЬ джЬ		
1	2	3	4	5	6	7	8	9	10	11					
1															
2															

ГЬ б з д ( ( Ю б Ю д бз % 3, -, , Ю з б И г Ы д 7 Й б г Ы б б Ю б Ю д бз % и б бб 3, Ю з б И г Ы д

### 6.2 Оценочные средства и критерии оценивания для промежуточной аттестации

Л и бв Ы Ы б Ы д б и Ы д Ю б Ю б дб г Ы б Ы Л и бв Ы Ы б Ы д б Ю б Ю б д би б Ю ж Ы б Ы д б да д г Ы Ю Ы дг б дб д д з д  
ГЬ б б з Ы Ы Ю ж б дв б да Ы би Ю ба И Ы и б д д з д бз б д Ю д з б б б д б жд г Ы да ( Ю ж Ю Ы бз а Ы ( и б д Ы бж джЬ д и б з б б г Ы д ГЬ б Ю д Ю и б б д Ю д .

## Примерные тестовые задания и критерии оценки итогового теста

### 1. Цель проекта – это:

-%D и зд Ю Б збиБ( ж а д б зж Ю б бЮ з б д  
 бж Б  
 .% Ю в б дб( и зд бб дб бг з Б ( ж бз д Ю  
 б бЮ з б д бж Б  
 /%Ж и збж Б б жБд з Юа д ж б И бг з Б Б д Ии Ю з б д  
 бж Б

### 2. Что такое предметная область проекта?

-%К би бж Б д д б в Б дб( Юж Ю Ю д з И  
 дЮ Ю Ю з б дб%ж б ди б б д жж бг з Б Ю з б д бж Б  
 .%Й Б Юб д д д д бв дг Б дд бж Б  
 /%Л д д ( ж и з г Б бж

### 3. Жизненный цикл проекта – это:

-%D Б д бжд Ю д бж Б  
 .% биб а ибв жибв и иб и Ю д д Ю д да ди иб и(ж И Б  
 д ж дзд  
 /% биб а ибв жибв и иб и Юб д (г Б в б д бж Б ди иб и  
 Би здж Ю Б дд(г Б б д  
 0% биб а ибв жибв и иб и з б д г Б Б д г Б г д ж Б ди иб и  
 Б д бж Б г Б ж дж

### 4. Проект отличается от процессной деятельности тем, что:

-%Л б иб бб з в д бз б Ю би б д( би бж  
 .% з бв дг Б дд И д Б б Ю б ди д - Ю д з д бз ( з  
 бв дг Б дд бж Б б б и в б Ю д з д бз ба  
 /%Л б д д джд ( бж дж в б Ю ба бзд д иб И  
 бв дг Б дд( Б Б в б ди бб б жд б ж Б Б в Б д ж Б д

### 5. Участники проекта – это:

-%Л б д бзд( з ж б Б Б Б в бв дг би а бж  
 .% Г Б г джд(д Ю (иб б в б бж Б д Би ж и Б Б  
 /%Л дгд б жд б д д б жд бзд Б( б б Ю г Б ба Ю Ю б Ю бж бзд д д  
 д б б и И г Б Ю б Ю з б д бж Б

1. 2)
2. 1)
3. 3)
4. 3)
5. 3)

### Критерии оценки теста

К б жь	? Б Бж б д джд Ю Б б Б
Г Б б	3, д з бб Б Qз Ю Ю
Й б г Б б	и б бб 3, Б Qз Ю Ю

### Критерии выставления зачета



Гь б Ю Ю б б :  
 д з б дд з в д бз а б жд збб би 70% Б ( д Б Ю Бг бзб 2 -  
 Б а И Би 7  
 з б дб гь б д И Юи б .  
 Йбгь б Ю Ю б б :  
 д з б дд д Б бз а б жд збб би /, Б ( д Б Ю Бг бзб 2 -  
 Б а И Би 7  
 дзд з б дб бгь б д И Юи б

## 7. Перечень основной и дополнительной учебной литературы

### 7.1 Основная литература

1. Г К Юб дб бж Бидб б джд Бжджи з Бжб бид б ж И  
 Бжв Юдб Б К Г И б Дг Б бз Ю Б а (., -5 422 URL: <https://www.biblio-online.ru/bcode/432818> Б Б Б д б-4, 4., -5%

2. Юб дб бж Бидб б джд Бжджи з Бжб бид б ж И Бжв Юдб Б Д  
 Б Б Ю Б И I И Ю И Кд Ю Б Кжб б ж 7 ба б Бж дба Б И I И Юа  
 И б Дг Б бз Ю Б а (., -5 /4/ URL: <https://www.biblio-online.ru/bcode/431784>.

3. ? з ж Ю Юб дб д Ю д д и бж и б б джд Бжджи з  
 Бжб бид б ж И Бжв Юдб Б ? з ж Ю И б Дг Б бз Ю Б а (., -5 /, . URL:  
<https://www.biblio-online.ru/bcode/441880>.

### 7.2 Дополнительная литература

1. г з д жда Д И бз Ю б ж и и джб дд Кб д д Бжджб б д ж з  
 Бжв Ю Ю Д И г з д жда (И Лдз И И б Дг Б бз Ю Б а (., -5 0//  
 URL: <https://biblio-online.ru/bcode/425851>.

2. Жг б Ю Б Юб дб бз би бж Ю жб д и б Бв дгь дд  
 ж Б д Ю а Б бидб б д ж з Бжв Юдб Б д и Бд Б Б Жг б Ю 2-б  
 дг ( б б Б д И б Дг Б бз Ю Б а (., -5 -33 QNH6 <https://www.biblio-online.ru/bcode/433975>.

3. Л з ж Ю И Юб дб д Ю д ид бж Бидб б джд Бжджи з  
 Бжб бид б ж И Бжв Юдб Б Й Л з ж Ю К И Юз Ю Й З жб Ю И :  
 Дг Б бз Ю Б а (., -5 //, QNH6 <https://www.biblio-online.ru/bcode/433159>.

4. Юб дб д Ю д д ид бж Бид Ю з Ю д жб д б б бзб д:  
 б б дб з Бжв Юдб Б д и Бд Б З И Б Ю Ю И джд Б Ю К  
 Уб Ю Б Л Т д Б Ю И б Дг Б бз Ю Б а (., -5 .54 QNH6 <https://www.biblio-online.ru/bcode/437551>.

5. Лб Ю И. Л бж б д Б д Ю дб д Б в дгб б б дб з  
 Бжв Юдб Б д и Бд Б И Лб Ю Д Йдж Ю Й З Ю И :  
 Дг Б бз Ю Б а (., -5 -00 QNH6 <https://www.biblio-online.ru/bcode/433132> .

6. Фж ж Б Юб дб д жид бж Б б б дб з Юг Ю Б Фж ж  
 7 Б а б Бж дба б б жд Б 2-б дг И б Дг Б бз Ю Б а (., -5 -4.  
 URL: <https://www.biblio-online.ru/bcode/441677> .

### 7.3 Перечень ресурсов информационно-телекоммуникационной сети «Интернет»

- ✓ ИБ Ю I дг б Ж Бв д И URL: <http://www.rbc.ru/>
- ✓ ИБ Ю Б бид б жд д д дб д Ю ДД% [www.asi.ru](http://www.asi.ru)
- ✓ ИБ Ю ж ид б жа д и Б дд Л I АИ-К DD URL: <http://www.prime-tass.ru/>
- ✓ ид д Б д Ди зб жа з Б д dpp1 б i en-smolensk.ru
- ✓ ид д Б д Ю - Юб б жда Бв URL: <http://www.aup.ru/management>.
- ✓ Бв д б жда б д Л Ю бз Ю I L [www.pmolimp.ru](http://www.pmolimp.ru)).
- ✓ дб д и б б в б Ю дд URL: <http://www.amr.ru>.
- ✓ дзд бжб ж ид б жа д Юб б жа з д б Б URL:  
<http://www.zipsites.ru>.

- ✓ зЮ б Юб дб бзИ и з бв д д И Ъ Ь ж - Ь д д б ж и Ю д Ь д  
Ди зб жа зБ д URL: <http://smolpatriot.ru>.
- ✓ ФЩ URL: <http://www.hse.ru/>
- ✓ Б д б Ь бд иБ д б Ь Ю I Й URL: <http://enip.ras.ru/>
- ✓ > Ъв Иб б в иб Ю дд д г Ь бв и URL: [www.finpress.ru](http://www.finpress.ru).
- ✓ > Ъв Юб дб б Ъв и URL: [www.top-personal.ru](http://www.top-personal.ru).
- ✓ Д б б Ъв з Юб Ю URL: <http://www.management.com.ua/> -
- ✓ И ди И з и Ю URL: [www.msu.ru/](http://www.msu.ru/)
- ✓ ЙБд збб д Ь збж Ь ЪБ б дж Юд иб д б жд иБ б д Ъв Ю Ь  
Ба б д иБ д а д би Б д б ж Ь ж Ъ Ю бз и б Ъ URL:  
<http://window.edu.ru/>
- ✓ ЙБ Ь д з д бжИ ди И з и Ю URL: <http://www.lib.msu.su/>.
- ✓ ЙБ Ь збж Ь д з д бж URL: <http://www.eLIBRARY.ru>.
- ✓ К Ъ Ю бз а Ъв URL: <http://www.edu.ru>.
- ✓ К д д Ъв а б Ю И Ь Ю Ъ Юб д I да жа Л б б Ь дд URL:  
[www.rsnet.ru](http://www.rsnet.ru)
- ✓ Л д з Ид б жд б -з Ъа URL: <http://psyline.retter.ru/tests.php>.
- ✓ Л д з Ид б жда Ъв URL: <http://psychology.biznet.ru/test.php>.
- ✓ I да жб И Ь Ю Ь д з д бж URL: <http://www.rsl.ru/>
- ✓ I да жб Ь д Ъв Ь д з д бж URL: <http://www.nlr.ru:8101/>
- ✓ I да жб Ь д Ъв д Юб д бж Ъд ДК ЙБК% [www.sovnet.ru](http://www.sovnet.ru)).
- ✓ I ба д И Ю-Ь Ъв д д б жда в Ъв s s s at l a r n
- ✓ I жда иБ д Ь а Д б б д Ю д б д з д бж URL: <http://www.i-u.ru/>
- ✓ ДЛДЖ з Ь Лз <http://www.consultant.ru/>
- ✓ б а Ъв ж ид б жа б дд( иб б в иб ( иБ жб д И( б в д  
д иБ д Юз д Ба д б б Ю д г Ь бв ж ид Ь б ( збж б  
б джд URL: [www.economicus.ru](http://www.economicus.ru)
- ✓ Л б б Ъв а Ъв I да ж б Ъ Ю дб . URL: <http://www.edu.ru/>
- ✓ Л б б Ъв а Ъ Ю бз а Ъв Щк идж( Д д з Ид ( Иб б в иб .  
URL: <http://www.ecsocman.edu.ru/>
- ✓ Л б б Ъв Ь з в ЪИ Ь Ю а Ь д джд I L URL: [www.gks.ru/](http://www.gks.ru/)
- ✓ Л б б Ъв б ЪБ Ю бзИ и з бв д I и з бв % URL: <https://fadm.gov.ru>.
- ✓ Л д Ь NQ URL: <http://www.finansy.ru/>
- ✓ Рб иБж ж ид б ж И Ь Ъв д г Ь д ж Ь ж И И г д Ю д URL:  
<http://www.forecast.ru/>
- ✓ Рб б жд д Ъ Ю д бж И Юб д Р К I Л % [www.isopm.ru](http://www.isopm.ru)).
- ✓ Рб Ь бИд б жд Ъ Ь ж URL: <http://www.csr.ru/>
- ✓ Щ Д Дг Ь бз Ю Ба URL: <https://www.biblio-online.ru>.
- ✓ Щк ид б жда Ъв А k j k i e o n . URL: <http://economicus.ru>
- ✓ Щбж Ь И иБ д Ь Ь д з д бж URL: <http://www.gumfak.ru/>
- ✓ Щбж Ь д з д бж б з Ь збж ж д И д г б ( д Ь Ъ(  
ж иджд ибв и би Ъ URL: <http://www.finbook.biz>
- ✓ Щбж а в Ъв иб б в иб URL: <http://www.ts-ru.com>.
- ✓ Щбж Ь д з д бж I a j a c a n > k k g a p URL: <http://menegerbook.net/index.php>.
- ✓ Щк ид б ждб в Ъв Ю б д Д б б URL:  
[www.oswego.edu/~economic/journals.htm](http://www.oswego.edu/~economic/journals.htm).
- ✓ HR- Ъв URL: <http://www.hr-portal.ru>.

### Нормативные документы

1. КДКИ 10425 ., -- Л бж а иб б в иб К б Ю д ж Юб д бж и
  2. КДКИ 1043, ., -- Л бж а иб б в иб К б Ю д ж Юб д бз би
- бж Ю

3. КДК I 1043--., -- Л бж а иб б в иб К б Ю д ж Юб д ИЫи а

4. КДКИ ДДК. -1, ., -. , -0 I ж Ю Ю бж и иб б в иб

5. Л Ь Юб дбЛ ЫЮ бз ЮИЛ -1 -, ., -2 -, 1, К ИЬ дгЬ дд бж а б бз д ЮЛ ЫЮ бз Ю I да жа Лб б Ь дд д Л з в б дб ИЬ дгЬ дд бж а б бз д ЮИ ЫЮ бз ЮИ да жа Лб б Ь дд

6. Иб д б ждб бж иб Ь дд Юб б д бж И Юб д Ю ИЬ Ь д з д бз а ЮЬ д Ю в б ИЬ в б дби Ид д б Ю ж ид б ж И ЫЮ д ИЛ -0 Ь бз ., -0 И Ь .2I- %

7. Иб д б ждб бж иб Ь дд диб б д бж И Юб д д б б дд гЬ Ь з б д д Ю д д И ж д и Ь Ь Ю бж Ь I да жа Лб б Ь дд Ы Ь Ь Иб Юи D Ь бид б жд Д д дь д Ю%

8. Иб д б ждб бж иб Ь дд ИЬ дгЬ дд д би бж И Юб д иб д д ид д иЬ дгЬ дд ЮИ Ь Ю ИЬ Ь Ю в б джб и Ид д б Ю Югд д иЬ Ю жи и джб да ИЛ .0 Ь бз ., -/ И 52%

### 8. Материально-техническая база

б Ь Ь д д з Юб д гЬ да збжд И д Ы И Ю д д дЮ Ы ж з Ь да( бж бИ ж з д ибв а Ь б Ь дд

. -0, ., (ИДи зб ж з Л в бЮв жИ( 0( ж -(Ь 00

б Ь иб бз (б, б Ь иб % з д з з б Юб бз - жЬ Ь б Ь б з биб Ь -

ЖЬ б Ь з збж Ь -

И з диб да а бж VenQ -

Й жLenovo -

D Ь д Ь а жЬ -

б Ь Ь д д з Юб д гЬ да бид Ь жИ д Ь

. -0, ., (ИДи зб ж з Л в бЮв жИ( 0( ж -(Ь 50

б Ь иб бз (3, б Ь иб % з д з з б Юб бз - жЬ Ь б Ь б з биб Ь -

И з диб да а бж VenQ -

Й жLenovo -

Л иб б дб з Ыи бз а Ь

. -0, ., (ИДи зб ж з Л в бЮв жИ( 0( ж .(Ь 1-2(1.,

б Ь иб бз /, Ь иб %жи б бжЬ Ю и Юб Д б б (16 ж и б Ю%

### 9. Перечень информационных технологий

Kaspersky Endpoint Security з дг б Ь D Ь Ь а К ЗЬ Ь д ЖЬ б жИ ( зд б гд -FB6-161215-133553-1-6231.

Microsoft Open License, зд б гд 49463448 Ю Юб:

1. Microsoft Windows Professional 7 Russian;

2. Microsoft Office 2010 Russian.

