

-

\* \*  
. , - \*

,

/ \* / \* .

1

1

/( 108

-

\* \*

, . \* \* , - \* ( -

\* \*

- \* \* / %      -

39.03.02

(      % (      % (      (      -      -      (      (      (      \*      (      (      (      -

(      (      (      \*      (      (      (      \*

(      \*      (      -

-2	:
(      (	*      :
	(      (      (      (
	*      :
	SMART-
	*
-3	:
*	





1. *План* \*  
.\* \*  
/\* \*  
0\*

*План*  
- \* SMART-  
.\* \*  
/\* \*  
0\* %

*План*  
- \* \*  
.\* \* ( \*  
/\* \* \*

*План*  
- \* \*  
.\* \* ( ( \*  
/\* \* \* \*  
0\* \* \*  
1\* \*  
2\* \*

*План*  
- \* \*  
.\* \* ( \* \*  
/\* \* \*









3.

\*

*Выполнение практических заданий*

*Практическое задание 1.*

%

\*

*Практическое задание 2.*

\*

%

*Вопросы для устного обсуждения*

- \*

\*

. \*

(

\*

3.

(

\*

*Выполнение практических заданий*

*Практическое задание 1.*

\*

- * forming)	
. * storming)	
3. norming)	
0* performing)	
1* finishing)	

*Тренинг командообразования*

*Вопросы для устного обсуждения*

- \*

(

\*

\*

. \*

\*

/ \*

\*

0\*

\*

*Выполнение практических заданий*

*Практическое задание 1.*

\*

*Практическое задание 2.*

\*

%

\*

*Вопросы для устного обсуждения*

- \*

\*

. \*

(

\*

/ \*

\*

0\*

\*

Выполнение практических заданий  
Практическое задание 1.

\*

Анализ разработанных подгруппами финансовых планов проектов (на основе выполненных практических заданий для самостоятельной работы)

Вопросы для устного обсуждения

- 1.
- 2.
- 3.
- 4.

\*

\*

\*

Выполнение практических заданий  
Практическое задание 1.

( % )

\*

Критерии	Источники финансирования		
	Собственные	Заемные	Привлеченные
*			

Вопросы для устного обсуждения

- 1.
- 2.

\*

\*

Выполнение практических заданий  
Практическое задание 1.

\*

-									
.									
/									
0									
1									

(

(

(

(

*Вопросы для устного обсуждения*

1. \*
2. - \*
3. \*

*Выполнение практических заданий*

*Практическое задание 1*

\*

( -1 % ( \* % )

, \*

-. ( \*

1 ( \* ( \* % )

1! \*

(

*Решение*

( -. )

% , ( 1 , 2, )

1 \* , \*

+ % 1! \* (80 / 85) = 70,6%

( -, , ! )

%+ 1 +

, ( , 2 -. , \* )

0, \* /1

*Практическое задание 2.*

1%

*Вопросы для устного обсуждения*

1. \*
2. ( \*
3. \*
4. \*
5. ( \*

*Выполнение практических заданий*

*Практическое задание 1.*

( \*

*Тренинг тайм-менеджмента*

\*

*Вопросы для устного обсуждения*

1. \*
2. \*
3. \*
4. \*

*Выполнение практических заданий  
Практическое задание 1.*

(  
\*Пример:

	—																		

Практическое задание 2. 10 2 2011

( \* ( (

Основные процессы управления проектами

Процесс	Содержание процесса	Действия функциональных областей

Практическое задание 3. 54870 2011

в у

% -% (

. %

% -% . % / % 0% 1%

% -% . % \*

Вопросы, для самостоятельного изучения:

1. \*
2. \*
3. \*
4. \*

Вопросы для подготовки устного ответа

1. \*
2. \*
3. \*
4. \*
5. \*
6. \*
7. ( \*
8. %

9.

\*

*Практические задания для самостоятельного выполнения*

*Практическое задание 1.*

/-0

(

\*

	* *
+	* * *
	(

	(
%	%
%	< %
	%
	( %
	( ( %

*Тема проекта формулируется группой самостоятельно и должна быть связана со сферой туризма.*

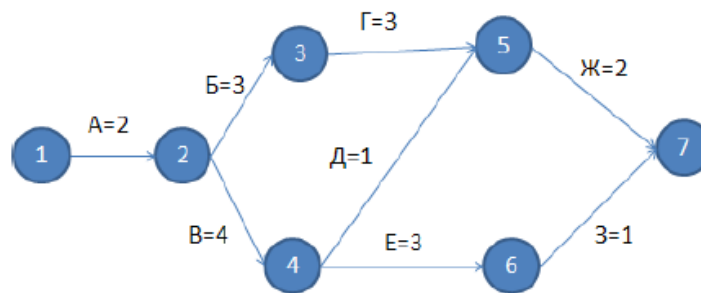
*Практическое задание 2.*

\*

Работа	Предшествующая работа	Продолжительность (дни)	Трудовые ресурсы (чел)
А	-	6	2
Б	-	4	3
В	А, Б	2	4
Г	Б	2	1
Д	В, Г	4	1
Е	В	1	2
Ж	Д, Е	3	3

Практическое задание 3.

\*



Практическое задание 4.

\*

\*

+	+		+
1	2	3	4
1			* * *
2			* * *
...	...		

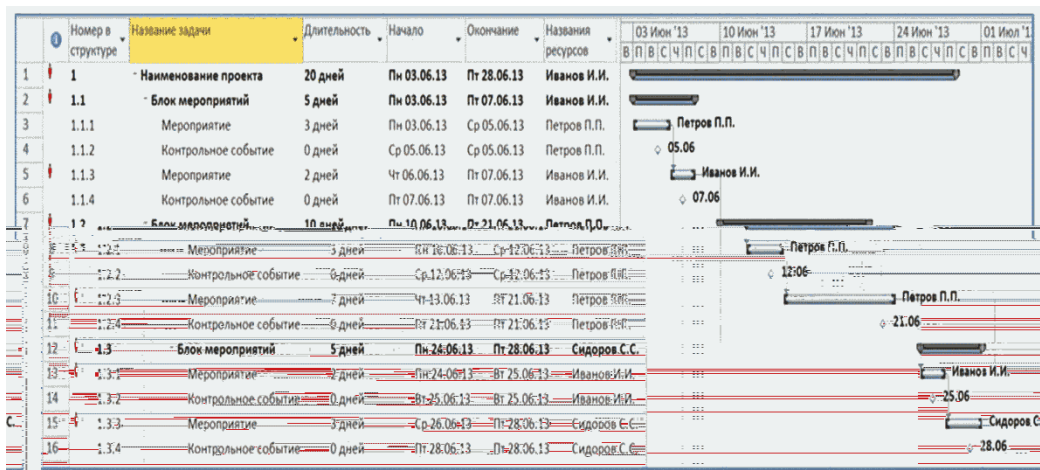
Практическое задание 5.

\*

-

%

Типовая форма Плана-графика проекта



*Вопросы, для самостоятельного изучения:*

1. \*
2. (
3. \*
4. \*
5. \*
6. \*

*Вопросы для подготовки устного ответа*

1. \*
2. (
3. \*
4. \*
5. \*
6. \*

*Практические задания для самостоятельного выполнения*

*Практическое задание 1.*

% \*

*Вопросы, для самостоятельного изучения:*

1. \*
2. \*
3. \*

*Практические задания для самостоятельного выполнения*

*Практическое задание 1.*

\*

_*	forming)	
_*	storming)	



/*	norming)	
0*	performing)	
1*	finishing)	

*Практическое задание 2.*

\*

%

\*

*Вопросы, для самостоятельного изучения:*

1. \*
2. ( \*
3. \*
4. \*
5. \*
6. \*
7. \*
8. \*

*Вопросы для подготовки устного ответа*

1. \*
2. ( \*
3. \*
4. \*
5. \*
6. \*
7. \*
8. \*

*Практические задания для самостоятельного выполнения*

*Практическое задание 1.*

\*

\*

*Цель*

*Задача 1*

*_*		%
1.1.1.		
1.1.2.		
<i>Задача 2</i>		
*_*		%
2.1.1.		
2.1.2.		

*Практическое задание 2.*

\*

\*

\_\*

\_\*\_\*

Должность по проекту, ФИО исполнителя	Оплата труда по проекту, руб./мес.	Занятость в проекте, мес.	Имеется, руб.	Требуется, руб.	Всего, руб.
ИТОГО:					

\_\*\_\*

Должность (вид работ)	Оплата труда, руб./мес.	Кол-во человек	Занятость в проекте одного сотрудника, мес.	Имеется, руб.	Требуется, руб.	Всего, руб.

ИТОГО

\_\*\_\*

Единый социальный налог	% отчислений	Имеется, руб.	Требуется, руб.	Всего, руб.
Отчисления с ФЗП административной группы проекта				
Отчисления с ФЗП привлеченных специалистов проекта				
ИТОГО				
ИТОГО на оплату труда				

\_\*

Наименование статьи затрат	Стоимость, руб.	Кол-во, мес., шт.	Имеется, руб.	Требуется, руб.	Всего, руб.
ИТОГО					
ПОЛНАЯ СТОИМОСТЬ ПРОЕКТА					

Вопросы, для самостоятельного изучения:

1. \*
2. \*
3. \*

4. - \*
5. \*

*Вопросы для подготовки устного ответа*

1. \*
2. \*
3. \*
4. - \*
5. \*

*Практические задания для самостоятельного выполнения*

*Практическое задание 1.*

\*

-									
.									
/									
0									
1									
(	(	(	(	(	(	(	(	(	(

*Вопросы, для самостоятельного изучения:*

1. \*
2. \*
3. ( \*
4. \*
5. \*
6. \*
7. ( \*
8. \*

*Вопросы для подготовки устного ответа*

1. \*
2. \*
3. ( \*
4. \*
5. \*
6. \*
7. ( \*
8. \*
9. \*
10. \*
11. \*
12. \*

*Подготовка презентации «Завершение проекта и оценка его эффективности»*





( \* ( \*

- 1.
- 2.
- 3.
- 4.
- 5.
- 6.
- 7.
- 8.
- 9.
- 10.

\* \* \*

( \* (

- 11.
- 12.
- 13.
- 14.
- 15.
- 16.
- 17.
- 18.
- 19.
- 20.
- 21.

( \* ( \* (

\* \* \*

\* \* \*

\* \* \*

SMART-

- 22.
- 23.
- 24.
- 25.
- 26.
- 27.
- 28.
- 29.
- 30.

\* \* \*

\* \* \*

\* \* \*

( \* \*

- 1-
- 2-
- 3-

( ( (

4-

\*

(

2-

(

(

3-

(

(

%

4-

\*

-

1-

--1!

2-

21- ,!

3-

1- ,!

4-

\*

1-

(

(

-

2-

(

(

3-

(

(

%

4-

(

(

1-

- 2) ;
- 3)
- 4) \*

*К библиотек з б би*  
1!

+

---

+

---

+

---

\*

1. ( \* \* + \* \* \* (. , - \* 0. . \* \* \* % ISBN 978-5-534-00725-1. ++ - \* ; \* , - % \* URL: <https://www.biblio-online.ru/bcode/432818>
2. \* \* ( \* \* ( \* \* ( \* \* \* \* \* % ISBN 978-5-534-00436-6. ++ \* URL: <https://www.biblio-online.ru/bcode/431784>.
3. ( \* \* + \* \* \* (. , - \* / , . \* \* % ISBN 978-5-534-07049-1. ++ \* URL: <https://www.biblio-online.ru/bcode/441880>.

1. ( \* \* + \* \* \* \* 2- \* ( \* \* (. , - \* - \* \* % ISBN 978-5-534-07425-3. ++ \* URL: <https://www.biblio-online.ru/bcode/433975>.
2. ( \* \* + \* \* \* ( \* \* ( \* \* \* % ISBN 978-5-534-00952-1. ++ \* URL: <https://www.biblio-online.ru/bcode/433159>.
3. + \* \* \* ( \* \* ( \* \* \* ( \* \* \* (. , - \* . \* % ISBN 978-5-534-04586-4. ++ \* URL: <https://www.biblio-online.ru/bcode/437551>.
4. ( \* \* + \* \* \* ( \* \* ( \* \* \* \* % ISBN 978-5-534-09860-0. ++ \* URL: <https://www.biblio-online.ru/bcode/433132>.
5. ( \* \* \* \* \* 2- \* + \* \*



( . , - \* - . \*  
++

ISBN 978-5-534-05843-7.

\* URL: <https://www.biblio-online.ru/bcode/441677> .

1. <http://bishelp.ru/> -
2. <http://cbrand.ru>
3. <http://marketer.ru> (
4. <http://ru.wikipedia.org>
5. <http://www.4p.ru>
6. <http://www.consultant.ru/>
7. <http://www.officemart.ru>
8. [www.e-management.ru](http://www.e-management.ru)
9. <http://window.edu.ru>

(28

Genius - \* DA-LITE - \* BenQ - \* Lenovo  
- \* %  
- , , ( %  
-1 ( %

### 9.

Microsoft Open License (Windows XP, 7, 8, 10, Server, Office 2003-. , -2%  
22 . , / . 0\* 1\* , -2( / - \* 1\* , - \*  
Microsoft Open License (Windows XP, 7, 8, 10, Server, Office 2003-. , -2%  
669710 , / \* 2\* , -2( / , \* 2\* , - \*  
Kaspersky Endpoint Security ( )  
1FB2-1 - . -2, - . 0. ( )

,,, - 1 , 2\* . \* , -2(

ДОКУМЕНТ ПОДПИСАН  
ЭЛЕКТРОННОЙ ПОДПИСЬЮ

Сертификат: 03B6A3C600B7ADA9B742A1E041DE7D81B0  
Владелец: Артеменков Михаил Николаевич  
Действителен: с 04.10.2021 до 07.10.2022