

«Утверждаю»

-

2022

-

1

2

5,

180

14.06.2022

14

2022

1.

38.03

-

2

,

2.

-3.	
-1.	

-3. -	- - - - -

.

1.

1.2.

1. 3.

1.4.

1.5.

-

-

-

-

1.6.

1.7.

1.8.

1.9.

a 2.

- 2.
- 3.
- 4.

2.

- 1.
- 2.
- 3.
- 4.
- 5.

2.

- 1.
- 2.
- 3.

2.

- 1.
- 2.
- 3.
- 4.
- 5.

2.

- 1.
- 2.
- 3.
- 4.

- 1.
- 2.
- 3.
- 4.
- 5.
- 6.
- 7.
- 8.**

2.

- 1.
- 2.
- 3.
- 4.

2.

- 1.
- 2.
- 3.

2.

- 1.
- 2.
- 3.

2.

- 1.
- 2.
- 3.
- 4.
- 5.
- 6.

2.

- 1.
- 2.
- 3.

						-
1.1		6	2	-	-	4
1.2		8	2	2	-	4
1.3		8	2	2	-	4
1.4		8	2	2	-	4
1.5	-	8	2	2	-	4
1.6		8	2	2	-	4
1.7.		8	2	2	-	4
1.8		8	2	2	-	4
1.9		8	2	2	-	4
2.1.		5	1	-		4
2.2		7	1	2		4
2.3.		8	2	2		4
2.4.		8	2	2		4
2.5		8	2	2		4

2.6		8	2	2		4
2.7		8	2	2		4
2.8		8	2	2		4
2.9.		8	2	2		4
2.10		8	2	2		4
2.11		7	-	2		5
		27				27
		180	36	36		81+27

5.

1.

- 1.
- 2.
- 3.

1.

- 1.
- 2.
- 3.
- 4.

1.

- 1.
- 2.

- 3.
- 4.
- 5.

1.

- 1.
- 2.
- 3.
- 4.

1.

- 1.
- 2.

1.

- 1.
- 2.
- 3.
- 4.
- 5.

1.

- 1.
- 2.
- 3.
- 4.
- 5.

1.

- 1.
- 2.
- 3.
- 4.
- 5.

1.

- 1.

- 2.
- 3.

2.

- XX

-

2.

-

-

2.3

2.4

2.5

2.7

2.8

2.9



-



2.10

.

-

□

□

□

□

-

1.

1.

-

.

.

-

1.4.

- 1.
- 2.
- 3.
- 4.
- 5.
- 6.
- 7.
- 8.
- 9.
- 10.
- 11.



- 12. □ □
 - 13.
 - 14.
 - 15.
 - 16.
 - 17.
 - 18. -
 - 19.
 - 20.
 - 21.
 - 22.
 - 23. -
 - 24. ?
 - 25. -
 - 26.
 - 27. -
 - 28.
 - 29.
-

1,5-	60	715
2-	16	860
	24	385
	24	126
	24	204

	2000	-	120	530
	3200	100	300	320
	1800	250	50	870
	3900	100	-	385

-
-100.85 %

1)

2)

1.5. -

-

-

-

1.6.

- 1.
- 2.
- 3.

-

-

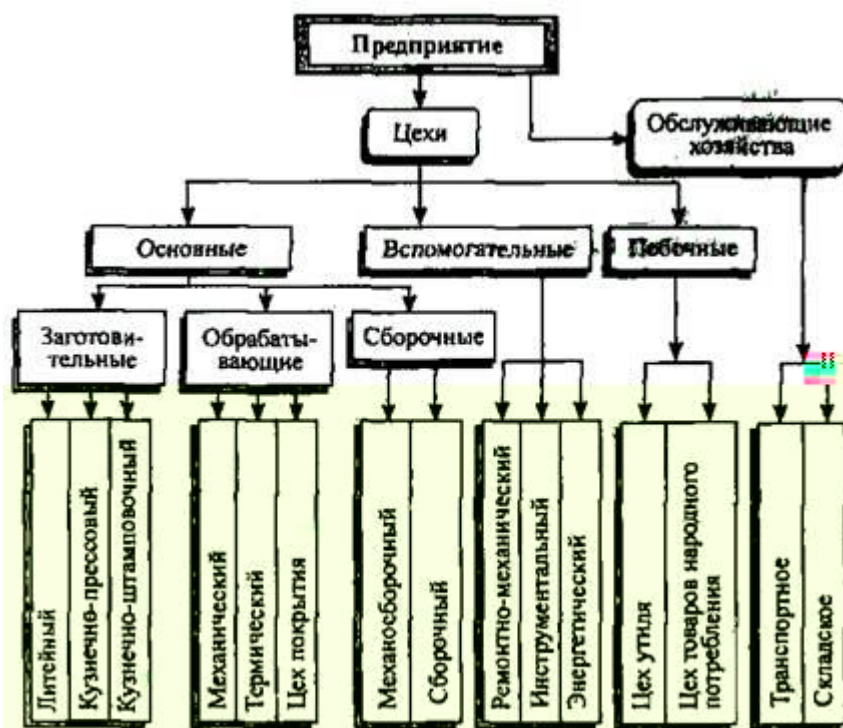
-

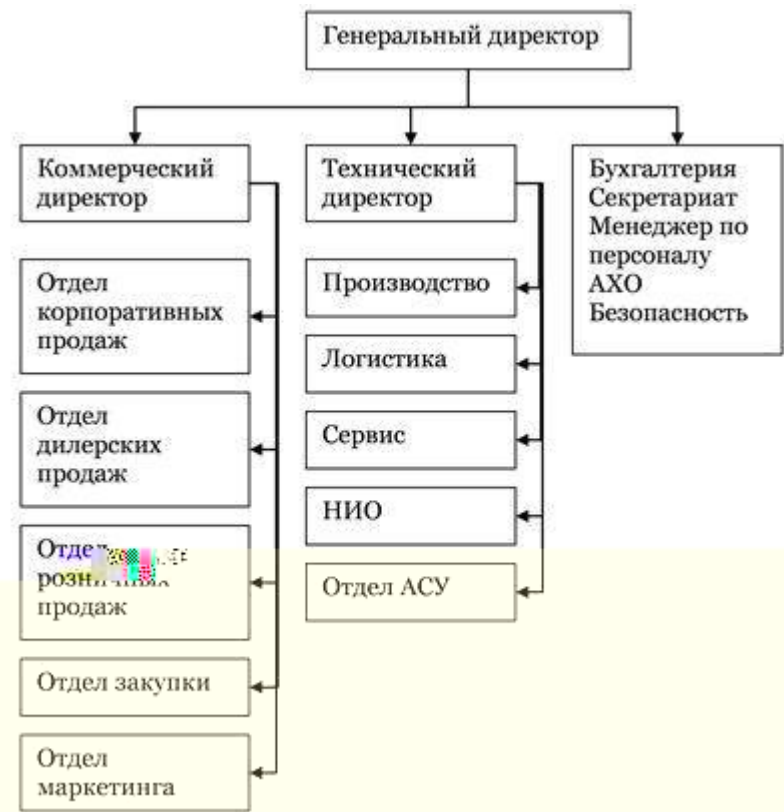
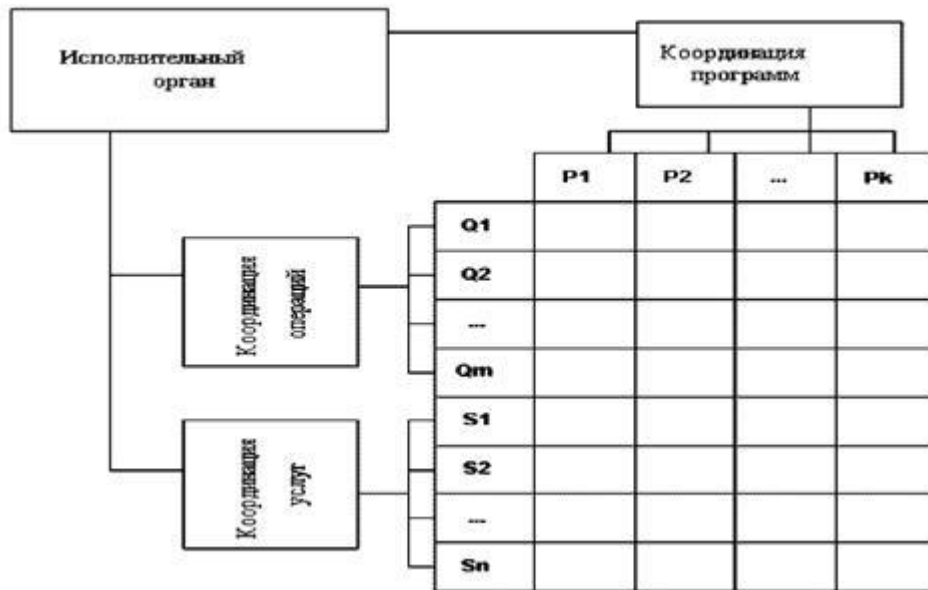
-

-

-

-





1.7

-

-

?

1.8.

1 00 -

□ □

□ □

-

-

\$130,000 -
\$25,000 -
\$20,000 -
\$15,000 -
\$10,000 -

\$20,000 \$40,000 \$40,000 \$40,000 \$50,000 \$50,000 \$20,000 \$10,000

-

1.9.

- 1.
- 2.
- 3.
- 4.

- 5.
- 6.
- 7.
- 8.
- 9.
- 10.
- 11.
- 12.
- 13.
- 14.
- 15.
- 16.
- 17.
- 18.
- 19.
- 20.

- 50,000 -

- o
- o

\$95,000 -
\$15,000 -
\$10,000 -
\$10,000 -
\$8,000 -
\$7,000 -

\$15,000 \$25,000 \$30,000 \$40,000 \$40,000 \$40,000 \$30,000 \$20,000

- 15%.

IC	C1	C2
-4000	2500	3000
-2000	1200	1500

-370 - - - - 1000

-240 60 60 60 60 -

-263,5 100 100 100 100 100

-100 120

-100 - - - 174

-20000 7000 7000 7000 7000

-25000 2500 5000 10000 20000

2.

- 1.
- 2.
- 3.
- 4.
- 5.

2

2.3

- 1.
- 2.
- 3.

1 1

2

3

4

2.4

- 1.
- 2.
- 3.
- 4.
- 5.

2.5

- 1.
- 2.
- 3.
- 4.

2.6

1.

-

-
-
-
-
-

2.7

1.
2.
3.
4.

2.8

- 1.
- 2.
- 3.



- 1.

-

2.9

- 1.
 - 2.
 - 3.
-

Цель занятия -

-
-
-
-
-

-
-
-
-
-

Схема мотивационного процесса

- 1.
- 2.
- 3.
- 4.
-
- 5.
- 6.

2.10

- 1.
- 2.
- 3.
- 4.
- 5.
- 6.
- 7.
- 8.
- 9.
- 10.

-

-
- 1.
 - 2.
 - 3.
 - 4.
 - 5.
 - 6.

- 1.
- 2.
- 3.

1.

2.

1.1.

Подготовка устного ответа на вопросы

-

1.2.

Подготовка устного ответа на вопросы:

1.3.

Подготовка устного ответа на вопросы:

1.4.

Подготовка устного ответа на вопросы:

1.5.

-

-

- -

- -

1.6.

Подготовка устного ответа на вопросы:

1.7.

Подготовка устного ответа на вопросы:

1.8.

Подготовка устного ответа на вопросы:

Аналитическое задание

Задача 1.

-

1.9.

Подготовка устного ответа на вопросы:

-

-

-

-

-

-

Проектное задание «Проведение реинжиниринга бизнес-процессов предприятия»

-

- -
- -

2.

1.

2.

2.2 2.3

_____.

-
-
-

_____.

_____.

_____.

2.4

-

-

2.5

-

-

2.6

2.7

- 1.
- 2.
- 3.

2.8

1.

2.

3.

?

2.9

2.10 2.11

.

1.

2.

-

3.

4.

-

3

-

-

-

- 1)
- 2)
- 3)
- 4)

-

-

-

-

-

-

-

-

-

	-
--	---

	-
	-
	-
	-
	-
	-
	-
	-

Критерии и показатели оценки:

-

-

Microsoft PowerPoint.

Роль студента:

Не рекомендуется:

Рекомендуется:

Критерии и показатели оценки:

4.

-

-

-

-

-

-

Критерии оценки проекта

	34-40	
	30-33	
	21-29	

I

II

III

IV

Критерии оценки проекта

	34-40	

1

-6
-4

-

18.

19

Оценка «отлично / хорошо / удовлетворительно» выставляется студенту:

- 1)
- 2)
- 3)
- 4)
- 5)

Оценка «неудовлетворительно» выставляется студенту:

Критерии оценки уровня овладения студентами компетенциями на экзамене

	8-10	80-100%	80-100
	6-7	60-79%	60-79
	4-5	40-59%	40-5
	0-3	40%	0-39

	-	
87-100	10	
84-86	9	
80-83	8	
70-79	7	
60-69	6	
50-59	5	
40-49	4	
30-39	3	
20-29	2	
0-19	1	

7

7.1

1.

0. 156

2- ;
: ISBN 978-5-534-01187-

6.

URL: <https://urait.ru/bcode/469755>

2. :
0. 301 ISBN 978-5-534-01314-
6. URL: <https://urait.ru/bcode/469756>
3. /
0. 237
ISBN 978-5-9916-8789-8.
URL: <https://urait.ru/bcode/470080>

7.2

1. 6-
0. 207
ISBN 978-5-534-08250-0.
URL: <https://urait.ru/bcode/471047>
2. /
3-
0. 351 ISBN 978-5-534-02949-9.
URL: <https://urait.ru/bcode/468568>
3. 0. 391
ISBN 978-5-9916-8402-6.
URL: <https://urait.ru/bcode/468458>
4. 2- 0. 139
ISBN 978-5-534-06344-8.
URL: <https://urait.ru/bcode/470874>
5. 0. 453
ISBN 978-5-534-00926-2.
URL: <https://urait.ru/bcode/469103>

7.3

1. URL
<http://www.intuit.ru/studies/courses/3602/844/info> 01.07.17).
2. URL <https://creativeconomy.ru/lib/736>
01.09.2020).
3. . URL
01.09.2020).

ima PX 329 DLP

Microsoft Open License :
Microsoft Windows Professional XP, 7, 8, Server Russian;
Microsoft Office 2003-2016 Russian.

