

Утверждаю»

) )  
-0 2022 )

4 У й б в в ги б н  
и а -п й г гд д гд

.3)т. )+-  
5

2  
3

4, 144

5 4

))) ) ))

18 -+-- ), 4

1. гд ги б н гдв д в Б  
)

)

5

)

)

Б в н в ад дн Уй б ги б

-,			5		
			5		
			5		
-1			5		
	6		5	6	
			5	6	
				6	
--			5		
					-
	-	6	5	6	
					-
			5	6	
					-

	6
-0	5  5  )  ) 5  )
-6	5  5  5

**в            ги б    н**

д	<b>Бв</b>	д    д	й    г    и	а    -п	й    г	гд    д    гд	г    н
д    в	б    д	гд    д    гд	)	)	)	-	
)	)	)	)	-	5	)	)
			)			)	)

<b>в</b>	д	г    н	д    н    г    и	а    п	й    г	гд    д    гд	<b>бв</b>	н
		д    а    гд						





3		15	2	2	4	7
4		13	2	2	2	7
5		15	2	2	4	7
6		13	2	2	2	7
7		15	2	2	4	7
8		22	4	2	2	14
		27				27
		144	18	18	18	90

**5 н Ув да да гд**

**д и д б**

**Бв д д й ги а -п й г гд д гд г н**  
**д в б д гд д гд**  
 1. )  
 2. - )  
 .) )  
 ) )

**г н д н ги а п й г гд д гд , бв н**  
**в д да гд**  
 1. .  
 2. )  
 3. .  
 /) .

**3. д д гд й г б д**  
 1. )  
 2. )  
 3.  
 4.

**4 д д гд г**  
 1. )  
 2. )  
 3. .

**5 д д гд в н дв**  
 1. )  
 2. ) )  
 3. )  
 4. )

**б д д гд бв да гд дв б дн дв**

1. )  
 2. )

**7** д д гд и а У дгд г нз ж  
 1.  
 2. )

**8** д д гд й г д н гг в г  
 1. )  
 2. )  
 3. .

д г вг д б бв д й г д Ув д в н в Удн)

д в б д гд д гд й г и а -п й г гд д гд г н  
 Бв д д  
 бв гн ,

1. )  
 2. )  
 3. )  
 4. ;  
 6 6  
 5. 6 6 )

в д г н д н г и а п й г гд д гд , бв н  
 бв гн д а гд

1. )  
 2. )  
 1. )  
 2. )  
 2. - / )

3. ) 6 ) 5

2	4	1	3	2	5	4	0	4	3
5	2	1	1	3	2	1	5	4	0
0	5	2	3	2	5	2	4	3	3
0	3	2	1	2	2	3	5	0	0
2	1	3	2	1	3				

4.

1424; 1574; 1494; 1624; 1674; 1683; 1700; 1751; 1809; 1859; 1875; 1815; 1865; 1737; 1786; 1643; 1560; 1676; 1598; 1453; 1347; 1101.

5.

+,),),)++- ) )5  
 1,5 1,2 2,2 1,6 1,9 1,1 0,9 1,8  
 1,6 0,8 1,3 2,1 2,4 1,3 1,1 1,2

**3. д д г д й г б д**

1.

,444 -++, ) 5

	1999	2000	2001
	305	324	348
	250	258	269

/0+ \* -1 3 \* )  
 -4. \*

2.

5

	1998	1999	2000	2001
	2453	2968	3326	3415

3.

1/0 ) -+,- ) -+, )  
 ,+- )2 )

4.

,3 ) ,, - ) )

5.

5

	2000	2001
	91,3	87,7
	31,5	40,3

**У в д в в У д н**

6.

) )) ,440 ) ,/21  
 ) ,/ .. - ) -++, )  
 ,// + -1 3 )

	1995	2001
	654	675



	153	160
	76	72

7.

/++ )

5

		1	2	3	4
	270	3440	5600	1264	3746
	640	1054	2768	336	3240
	510	2236	384	288	5360
	1060	4800	3280	564	4246
	515	1220	2700	1020	2680
	210	1024	2886	2020	3740

)

1.

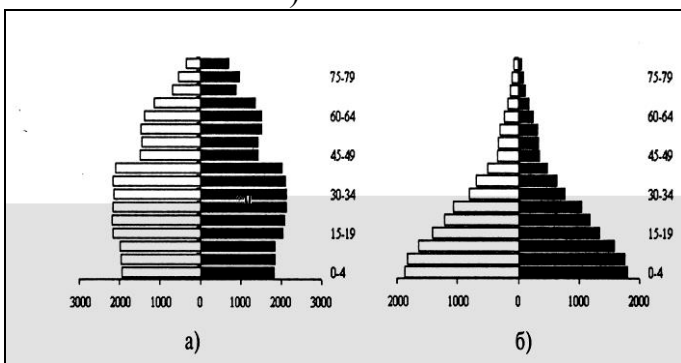
5

	001	002	003	004	005	006	007	008
	14	9	11	13	8	10	7	2

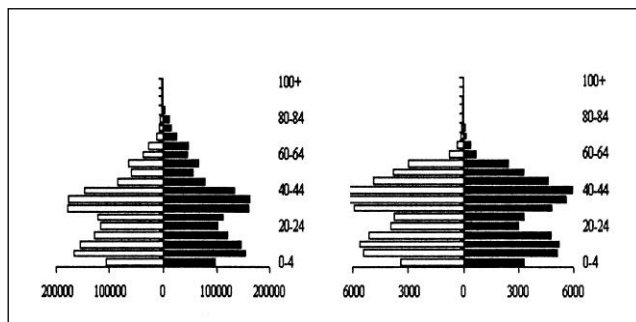
**4. д д гд г  
бв гн**

- 1.
- 2.
- 3.
- 4.
- 5.
- 6.
- 7.
- 8.
- 9.

1.



2.



3. 031+0 )  
 . 01+ )  
 . ++0 )
4. )  
 , -+,+ ) , ,-. 3 ) ) ,  
 , -/+ ) ) , ,. 0+ ) ) , ,. 2+ ) ) ,  
 -+, , ) ,. 3+ ) ) -+,+ )

**У в д в в У д н**  
 5

5.

	)		
1959	117,5	61,6	55,9
1970	130,1	81,0	49,1
1979	137,6	95,4	42,2
1989	147,4	108,4	39,0
1993	148,7	108,9	39,8
1997	147,5	107,8	39,7
1998	147,1	107,5	39,6
1999	146,7	107,3	39,4

5

- 1)  
 2)  
 3)

6

6

6. ,424 ,434 ) ) )

	1979	1989	1997	1999
,0-/4 ) )	36909,3	36158,6	38411,0	38107,0
) )	2177,7	2160,6	1260,0	1254,0

7.

5

					%
10-19	4200	2	300	3	14
20-29	3980	3	2800	4	13
30-39	3050	5	2400	6	12
40-49	2900	10	2200	12	9

8.

) )  
 +, )+, )+, - )

5

	)	
25	3260	0,99928

26	4080	0,99925
27	4020	0,99923
28	4950	0,99918
29	4022	0,99915

- 4 . + +, )+, ) +, 0 )

)

**5** д д ГД **ВН** **ДВ**  
**бв** **ГН**

1. ) )
- 2.
- 3.
4. )
5. )

1. 5

	, 442 )	, 444 )
	5600	5630
	3150	3170
	54	57
	2705	2730
	44	46
	58	70

5

- 1) 6
- 2) 6
- 3) )
2. ) ) 5  
, 01-+ , -. 2+ 6  
3- +6  
/- +6  
280.

5

- 1) 6
- 2) )
3. /, 1 ) ) 3-0 ) ) 6  
5 -+1 6  
21 6 11 )

4. ) ) 10+ ) -+++ ) , ) 2- 3  
144,9  
1) ) 5 6

2)  
 3)  
 5. ,444 ) 2. 2 )  
 0- 2 ) ,, 0  
 5

1)  
 2)  
 3)  
 4)  
 6. 0- ++ ) ) 0- 3 )  
 1- ,

II 0- 0 ), 4. 1 ) ,+ ) ,/- ,0 I  
 2 ) ) ,0 )  
 -. 42 0 ) ) 4 )  
 10+ ) )

1)  
 2)  
 3)  
 4)  
 5)  
 6

6)  
 7)  
 7. 0.  
 /- )  
 )

8. . 30+ ) ) . 1-+ ) )  
 1-+ ) )  
 0,0 ) ) /+  
 ) ) --+ ) )

9. 0+6 . 40+ ) ) 5 ) 8000;  
 . - ++ 5 -/+ ) ) 22.

1)  
 2)  
 3)  
 10. 5 6 6

) ) 2233.  
 ) ) 10.  
 ) ) 1167.  
 5

13  
20,  
12,  
6,  
5,  
990.  
)- 17194.  
300.  
7,8.  
5  
1) 6  
2) 6  
3) 5  
11.  
5  
ВД5 -13+ ) )  
,,-- ) ) 41+ ) )  
) 3+ ) ) /+ ) ) 19158  
) 6 23;  
БВ а5 -01/ ) ) 6 ,,31 )  
) ) ,+++ ) ) 90  
) ) 5 ,42/2 ) )  
1) 6  
2) 6  
3) )  
)  
У В Д В В У Д И

12. )

	2005	2006	2005	2006	2005	2006
	2386,6	3199,6	3332,6	3151,6	27,7	27,0

	-	22745,00	23095,00	20998,00	20117,00
--	---	----------	----------	----------	----------

1)  
2)

5

6

**б д д гд бв д а гд дв б дн дв**  
**бв гн**

1.  
2.  
3.  
4.  
5.  
6.  
7.  
8.  
9.  
10.  
11.

12.  
13.  
14.  
15.

16.  
17.

/+ .3

- )  
5,5%?

20

23

- 2

0.

/ 0 )

4. 2 0- ) )  
/ 3. 3 ) )

3+ )

2 4

20.

)5

50. 023+6

524800;

5, 3/ ++6

5-- 41- +6

5, / ++6

5. - , +6

50, ++6

511. +6

5/ +++6

5. +33+6

5- 001+6

51+++6

5/ 0++)

30 )

0, / )- ) . 41, )- )

5

1)

6

2)

) )

18.

5

)- )5/ -- +6

)- )50+6

)- )53++6

)- 5- 4. 1+6

)5. /- , 250;

)5. . 02 600;

)5. . / 2 100.

5

1)

6

2)

)

)

**У В Д В В У Д И**

1.

5

) )	1700	1800
-	150	160
)	120	134
)- )	2460	2680
)-	18696	20636

5

1)

6

2)

6

3)

6

4)

5

6

) )

2.

5

) )	20000	21000
) )- )	250	240

3. ) )

	)	)	)	)	)
	)	)	)	)	)
	2,0	7400	14060	7500	15750
	2,5	8000	19200	8500	20400

3) - 12++  
 ) ) ,310 )  
 . 4 -  
 +3 )

1) 5  
 2) - 6

19.

	)		, ) )	
	200	400	5,2	5,0
	250	300	5,0	5,0
	100	100	5,6	5,5

5  
 1) 6  
 2) 5 6  
 3) 6 6

20.

5 , - )  
 1) 6  
 2)  
 3) 6

, ,++ ) - , -+ )

	)-		
,	1260	1460	102,5
-	1200	1250	103,8

21.

)

	I		II	
		)		)
,	20000	24570	22176	24640



-	18000	19656	17811	19152
---	-------	-------	-------	-------

5

- 1)
- 2)

6

6

- 3)

)

22.

5

) )	12500	13100
)	188	182
	132	128
) )	31086	30850
)	243714	243610

)

23.

)

) )		
/ 0++	2	-
4500-4560	4	1
4560-4620	7	2
4620-4680	10	4
4680-4740	12	6
4740-4800	20	8
4800-4860	21	10
4860-4920	12	25
4920-4980	9	20
4980-5040	3	14
5040-5100	-	6
0, ++	-	4
	100	100

24.

)

-, 4++ )  
, 0 )

22050

)

)

25.

5

) )		4200	4889
) )		22560	22622
) )		13940	12783

5

- 1)
- 2)

6

)

26.

)

--	--	--

	)		)	
	16890	17100	120	125
	12650	12790	38	34

5

1)

6

2)

6

3)

5

a.

6

b.

6

c.

)

)

**7 д д гд и а У дгд г н з ж**  
**бв гн**

1.

2.

3.

4.

5.

5/ - +6

5

51+6

536  
5/ +6

5/ +6

5, +)

)

1.

) )5

, 510++6  
0 5- 3+6  
, - 5, 20)

, 0 5. ++6  
-2 5- 0+6

2.

5

2++

) )

/+

3. ,

6

-+, + )

, - ++ ) )

)

)

, +

-+, - )

6

)

)

, +

, 0++ ) )

)

)

)

)

4.

) )5

0- ++

)5

0- 3+

0. ++

0+++

0- 0+

0, 1+

0+ 3+

02++

0, ++

030+

0, - +

5450,

01++)

21- +

) )

)

)

5  
 1) 6  
 2) , 0 )  
 5. 4 )  
 , , 0 )  
 )  
**У В Д В В У Д Н**  
 6. 6 6 , 443 )  
 5

1980	1545	1092	998	185	268
1985	2068	1475	1375	257	336
1990	2738	1988	1834	301	449
1995	5886790	5608707	5182040	172014	106069
2000	18223463	15616042	14350342	1211102	1396319

7. )  
 6 )))  
 )  
 )

	2005	2006	2007	2008
	355,7	502,1	541,6	546,2
5				
	267,0	376,0	408,8	402,4
	49,3	72,5	59,5	66,9
	3,8	6,6	7,5	9,9
	35,3	46,5	65,3	65,0
	0,3	0,5	0,6	2,0

8. ) 5

	1100,0	-	-
	531,0	-	-
	847,0	46,0	117,0
	1952,0	371,0	109,0
	201,0	34,0	19,0
-	356,0	81,0	27,0

--	--	--	--

, +03 + ) )

,, /, + ) ) 5

1)

6

2)

6

3)

)

9.

) )5

10.

5

	) )		)	
1	3840	4080	2,3	1,8
2	3890	5020	2,7	2,4

5

1)

6

2)

6

3)

6

4)

5

6

a.

b.

6

c.

)

**8** д д г д й г д н г в г  
**бв гн**

1.

2.

3.

)

)

)

1.

5

) )	1312966	1314200
) )	146840	146730

)

2.

:

				)
	72,6	96,2	79	8498
	66,6	83,3	61	5928

	72,3	91,1	67	8090
	77,1	91,1	68	22604
	70,3	91,3	69	6347
	69,5	93,8	55	7742
	71,4	83,5	61	9572
	72,1	89,6	67	6769
	68,5	82,3	60	5516

5, ) ,0 6-

3. :  
 I ,. II ,2 III 2 IV  
 ,+ ) 6 ) 5

1) )  
 2) )  
 4. 5

. +++	0,1	0,2
3001-4000	2,8	5,6
4001-5000	5,4	10,8
5001-6000	7,0	14,0
6001-7000	7,6	15,2
7001-8000	7,3	14,6
8001-9000	6,2	12,4
9001-10000	5,1	10,2
10001-12000	4,1	8,2
, - ++,	4,4	8,8
	50,0	100,0

5  
 1) 6  
 2) 6  
 3) 6  
 4) 6  
 5) )

5. 5

	1991	1994	1997	
	63	53	52	70
	347	278	219	360
)	288	234	173	265
	15,8	10,0	12,0	18,2
	37,8	31,0	33,0	35,3
	7,8	6,0	6,6	13,2
	112	122	97	105

	86	65	77	140
--	----	----	----	-----

3.

1	591	10,0	900	27
2	1776	22,8	1500	272
3	1395	18,4	1412	194
4	888	12,6	1200	88
5	1752	22,0	1485	292
6	1440	19,0	1420	220
7	1734	21,6	1390	276
8	612	9,4	817	60
9	1398	19,4	1375	224
10	876	13,6	1200	100
11	1269	17,6	1365	110
12	576	8,8	850	61
13	1080	14,0	1290	128
14	624	10,2	900	67

1)

5 1++

5 1++

, - ++

6, - ++

2)

3)

д д г д й г б д

г г д д а в У д н

1.

5

	440	452	
	500		97,0
		208	104,0

2.

. 3 )

01 )

3.

	,442 )	,443 )	,444 )
	68079	66736	69701
5			
	35925	35273	36767
	32154	31463	32934
	6732	8058	9070
5			
	3662	4371	4757
	3070	3687	4313

2.

5

	0	5	6	7	8	9	10	,+
	0	10	8	9	5	1	2	0

3.

5

	,+	10-20	20-30	30-60	1+
	2	10	9	5	1

4.

5

	D		D	
	,		,	) )
1	85	24	95	1900
2	75	37	80	2800
3	80	29	90	2070

5.

5

1	0,12	0,20
2	0,06	0,43
3	0,17	0,08
4	0,09	0,29

6.

5

- +++	4	417	3,0
2000-2200	9	350	3,3
2200-2400	15	483	3,8
- / ++	8	389	2,9

)



7. -+ ) ,0 ,3  
 -+ 0+ .+ ) :  
 17 :

5				
	2	3	4	5
	6	75	120	99
	300			

5, 6- )

8.

5						
	0	5-10	10-15	15-20	20-25	-0
	20	26	20	14	10	10
	100					

5, 6 - )

1.

							5
	30-40	40-50	50-60	60-70	70-80	3+	
	20	25	14	18	8	5	90

5, 6- ) 6

2.

-+, , )5											
	7	8	9	10	11	12	13	14	15	16	
	7	12	13	12	15	24	29	36	42	30	220

5, 6- ) 6 / ) 6.

д д гд г

г гд д а в У дн

1.

-1 - 0 / + 2 01 4 ) 1 0 1 - 0  
 3 ,+ ) ) 1.11++)

2.

0301+ ) 1 0 ) +, )+, ) ++1

3.

3+00+ ) , 5 , 3+01+ ) , 3+0++ ) , 3+0/+ )  
 3+13+ ) , 3+14+ ) , 3+1-+ ) ,

4.

0.100 ) -0/. )  
 , , , - )

5.

, - - , / )

6.

) 5

a. ,444 )6

b. ,404 )6

c. ,404 )

d. )

7. /1 - ,0-/4 0. . )

.. 1 )

)

8.

, ,444 ) ) )5

	68,6	77,7	49,8	57,0	18,8	20,7
5						
0-4	3,4	3,2	2,3	2,2	1,1	1,0
5-9	4,6	4,4	3,1	3,0	1,5	1,4
10-14	6,2	6,0	4,4	4,2	1,9	1,8
15-19	5,8	5,7	4,2	4,2	1,6	1,5
20-24	5,4	5,3	4,0	4,0	1,4	1,4
25-29	5,2	4,8	4,1	3,7	1,2	1,1
30-34	4,9	4,8	3,6	3,6	1,3	1,2
35-39	6,2	6,2	4,5	4,7	1,7	1,5
40-44	6,1	6,4	4,5	4,9	1,6	1,5
45-49	5,3	5,8	4,0	4,6	1,3	1,2
50-54	3,3	3,7	2,6	3,0	0,7	0,7
55-59	3,1	4,0	2,3	3,0	0,8	1,0
60-64	3,4	4,7	2,4	3,4	1,0	1,3
65-69	2,5	4,1	1,7	2,8	0,8	1,3
2+	3,2	8,5	2,2	5,8	1,0	2,8

- )

Д Д ГД ВН ДВ

Г ГД Д а в У дн

1. ,02+ ) ) ,0.+ ) )

) )

00

)

--

5

1)

6

2)

6

3)

)

2.

.0/ ) ) , .13 ) ) , .03 ) ) , .-++2 )

.1+ ) )

5.4 )

) /+ ) ) .- ) ) .0 ) ) /+ ) )

5

1)

6

2)

)

3.

, 0

+

- :

4.

5 , - - + - 4 + ) - , - 0 . + + ) - 1 , - 3 . 0 + )  
 . 0 + ) **DD** . 0 . ) . / 0 ) . 1 + ) **DD**  
 . 0 - ) . / + )

5

6- D 6. D 6/ **DD** 60 **DD** 61

5.

, +6

) ) 5

/ +6

3490;

1260.

-- )

)

6.

5

	I	II
) )	54083	56460
) )	220	100
) ) 5		
	6290	5454
	980	780
	400	500
	102	62
	140	153
	203	200
	2	1
	28000	28280
) ) 5		
	187	175
	97	101
	17047	17035
	15338	15229
	210	199
	7,8	7,9
	64	63

1) ) 5

6

2)

6

3)

5

)

( д д гд бв д а гд дв б дн дв  
 г гд д а в У дн

1.

0++ ) ,  
+ . ) ) )

2.

/ . - 1 )  
 )

3.

5 ) 6  
1) 6  
2) 6  
3) 6  
4) 6  
5) 6  
6) 5 ) 6  
 )

) )	1000	1100
- )	110	120
)	80	85
) )	1600	1785
)	12320	13209

4.

) 5  
- +136 4/6 12.

- 001++ ) , - + )  
 ) ) - 0 - + ) , 4 / + )  
 )

5.

) )	)	)	)	)	)
1,6	500	750	510	791	
2,8	450	1215	470	1 293	

5  
1) 6  
2) 6  
3) 6  
4) )

6.

5 )

1	96,5	470
2	102,0	350
3	105,0	530

		1350
--	--	------

7.

,	2360	2380	+5,5
-	1100	1090	-6,8

1)

2)

3)

8.

,	16000	30	16500	30
-	15800	30	15200	20
.	17900	40	18700	50
		100		100

2)

3)

4)

9.

) 5

5, 12. 930;

5/ 2, 690;

5,. 140;

54- -+6

5- - ++6

500- 6

5322+6

52- ++6

5. 0++6

0+

-2+++

) - ) - +0 - ++ ) - )  
5

- 1)
- 2)

6

)  
)

10.

5

)5

5. 13 676;

5, 4/ +46

5

3927;

5

8033

5 3 502;

5, 4- 0+6

5, / 00+6

5- 3+++)

1+

2. )

- ,

5

- 1)
- 2)

6

)

11.

)

0+

12.

0+ :

, +- + 6<sup>5</sup>

42 + 6

, +/ + 6

, +, 0 6

, +. - )

)

13.

5

	) )		)	
	483,6 109,2	541,8 129,6	124 52	129 54

5

- 1)
- 2)

6

6

3)

5

- a.
- b.
- c.

6

6

14.

)

)

	)		) )	)
,	12650	30,2	10640	12900
-	12797	48,5	17415	13150
.	12500	21,3	5760	12800

) д д гд и а У дгд г н з ж  
г гд д а в У дн

1.

,443 )

5

1970	421	362	59
1975	707	625	82
1980	998	891	107
1985	1375	1234	141
1990	1834	1669	165
1991	1927	1754	173
1992	2061	1025	1036
1993	43215	29818	13 397
1994	1 189561	630 467	559 094
1995	5 182 040	2176457	3 005 583
1996	13072378	5 751 846.	7 320 532
1997	13 286 272	5 978 822	7 307 450
1998	14 125 670	6356551	7 769 1 19
1999	14 240 877	6 408 395	7 832 482
2000	14 350 342	6 170 647	8 179 695

2.

5

) )5,,-+6

50. -6

) )5/+6

) )52+6

) )5,06

) )5,+/)

)

)

3.

2-+ )

) 20 )

41 ) )

-1 / ) ) , - ) )

,2- ) ) , 0 ) )  
10%.

5

- 1)
- 2)
- 3)

6

6

4.

- ++0-- ++1 ) )

) 5

	,			
2005	2000	150	2,3	1,06
2006		180	3,5	1,04

- ++0 - ++1 )

5.

-- 0- ,0+ ) )

,+ )

6.

, - )

. )

7.

- +++ )

43 3

,441 )

8.

)

-3

, - ++ ) )

,, - 0 )

9.

5

) )	22355	24948
) )	26300	27720
) )	3726	3838

5

- 1)
- 2)

6

)

)

д д г д й г д н г г в г  
г г д д а в У д н

1.

,++++

	1995	2000	2001	2002	2003	2004
) )	654	680	678	682	686	688
) )	1629	1564	1544	1557	1552	1546



)	12,1	10,7	10,6	10,3	10,1	9,9
)	1851	1672	1653	1620	1597	1601

2.

) 5

	1995	2000	2005
	1596	1741	1297
5			
	1358	1457	1119
5			
14-15	69,2	49,3	44,6
16-17	139	129	105
18-24	363	465	365
25-29	231	289	224
30-49	792	676	454
0+	1,8	132,7	104,4

5

,  
-  
.  
6  
,+++ 6  
)

**6. в д в и в ад д г ги б н**

**6.1 и й н гв гд в д в и д л дд гд и**

**в у гд д д бв гн г вг бв д й г д**

-

5  
- 6  
- 6  
- 6  
- 6  
- 6  
- )  
в д в и гд д д  
5  
- 6  
- 6  
- )

д й гд дг г гд д,	-	6	
	-		6 )
З в к гд дг г гд д у в д	-		6
б д в ,			

	- 6 )
д в д а гд дг г гд д У в д б г нз д в д й г з б д н ,	- 6 ) - 6 )
д в д а гд дг г гд д,	- 6 ) - 6 ) - )

и

) ) )

**2. в д в и нб У в д в нз в У д**

1. :

*		*)
1		,
2		-

(\*) +-0 )

2. ) ) ) -

**6.2 и й н гв гд в д в и бв д й дд гд и**  
п .

)

бв гн г дв бв б д п

1. ) )
2. - ) )
3. - )
4. ) )
5. 5 ) )
6. ) )
7. ) )
8. ) )
9. - )
10. - )
11. ) )
12. ) )
13. ) 5 )

- 14. )
- 15. )
- 16. )
- 17. )
- 18. )
- 19. ) )
- 20. )
- 21. )
- 22. )
- 23. )
- 24. )
- 25. )
- 26. )
- 27. )
- 28. )
- 29. ) 5
- 30. )
- 31. )
- 32. )
- 33. )
- 34. )
- 35. )
- 36. ) )
- 37. ) )
- 38. )
- 39. )
- 40. ) )

- 41. )
- 42. )
- 43. )
- 44. )
- 45. )
- 46. )
- 47. )
- 48. )
- 49. )
- 50. - ) 5
- 51. )
- 52. )
- 53. )
- 54. 5 )
- 55. 5 )

- )
- 5
- 1) )
- 2) / 0 ) 19;

**ГД ЁВ В**

- 1. --
- 1) -6; 2) -2; 3) 2. -/ )
- 2. :
- 3. , 6 - ) . ++ ) ) - ++. ) , +++ 5

4. 1) 3; 2) 10; 3) 30; 4) 100. . 4 ) ) . ++ ) )

5. 1) 3,9; 2) 39; 3) 10; 4) 13; 5) 1,3. ,+++ 5 - ++. ) , - , . ,+++ )

6. 1) 25; 2) 1; 3) 1; 4)  $12/13 = 0,9$ ; 5)  $13/12 = 1,1$ . 5 ,0 ,0-2- ,0

7. 1) 2) 3) )

8. 1) 2) 3) )

9. 1) 2) 3) 6- ,0 5 6

10. 1) 2) 3) 5 6 6

11. 1) 2) 3) 5 6 6 )

12. , 6 5 - )

13. 1) 2) 5 6 )

14. 5

- 1)
- 2)
- 3)

6

6

)

15.

5

- 1)

6

- 2)

6

- 3)

16.

5

17.

6 -  
5

- 1)

6

- 2)

6

- 3)

)

18.

5

- 1)

6

- 2)

)

19.

- 1)

-

.

/

0

	1	2	3	4	5	6	7	8	9	10
	3	2	3	2	2	1	2	1	1,2,3	3

	11	12	13	14	15	16	17	18	19
	2	1	1	3	1	1	3	1	2,3,5

**В Д В И Д Г Д**

	10-		5-
	10 9 8	19 18 17	5
	7 6	16, 15, 14	4
	5 4	13, 12 11, 10	3



7.3 Б в й а в г в г ж в и -д и г д д в д

- [www.gks.ru](http://www.gks.ru)
- <http://sml.gks.ru/>
- <http://statistika.ru/>
- [5http://biblioteka.smolgu.ru/pages/electronnaya-biblioteka/](http://biblioteka.smolgu.ru/pages/electronnaya-biblioteka/)
- [: http://www.rsl.ru/](http://www.rsl.ru/)
- [5http://txt.elibrary.ru/](http://txt.elibrary.ru/)
- [5http://orel.rsl.ru/index.shtml](http://orel.rsl.ru/index.shtml)
- [5http://elibrary.ru/defaultx.asp](http://elibrary.ru/defaultx.asp)
- <http://urait.ru/ebs>

д й г ) ) 5 У й л з г б г ги б н  
 \* ) ) 6  
 ) 5 - +, 0) - 3+ )

8 д в а -д з й г У г б й

)0, +) -  
 20  
 , ) , )  
 , ) ? -LITE , )  
 = L , )  
 G , )  
 B , )

)0, 2 -  
 -1  
 , ) , )  
 , )

)0- + 2  
 , 3 )  
 , 1  
 , )

, 3 ) KasperskyEndpointSecurity  
 1FB6-161215-133553-1-6231.

Microsoft Open License, 49463448 :

1. Microsoft Windows Professional 7 Russian;
2. Microsoft Office 2010 Russian.



**9. Б В в У г б й**

KasperskyEndpointSecurity  
,FB6-161215-133553-1-6231.

Microsoft Open License, 49463448 :

1. Microsoft Windows Professional 7 Russian;
2. Microsoft Office 2010 Russian.

ДОКУМЕНТ ПОДПИСАН  
ЭЛЕКТРОННОЙ ПОДПИСЬЮ

Сертификат: 03B6A3C600B7ADA9B742A1E041DE7D81B0  
Владелец: Артеменков Михаил Николаевич  
Действителен: с 04.10.2021 до 07.10.2022