

1. И бн к днгдлз дйч н мж пмб К

&/, ,10).

килб бйтд	Дй дж кмч кн дв бйд
-5 - &	й б Пи б б & з б б 9 9

3 к бмв йдб днгдлз дйч

Adobe Photoshop & Corel DRAW

Adobe Photoshop. Adobe Photoshop
, ,
& , ,
9 , , 8
Corel DRAW. Corel DRAW
, ,
Corel DRAW8
, ,

4 би д бнжда лз й

-				-
3 нби бн м				
1	Adobe Photoshop ,	10	4	6

2	Adobe Photoshop	12	4	8
3		10	4	6
4	8 9	16	8	8
	9			
5	8	12	4	8
6		12	4	8
7	Adobe Photoshop	12	4	8
8	-	12	4	8
9		12	4	8
10		12	4	8
11		24	12	12
		144	56	88
	6			
12	Corel DRAW	4	2	2
	,			
13		6	4	2
14	,	4	2	2
15	,	8	4	4
16	Corel DRAW:	4	2	2
17		4	2	2
18	,	6	4	2
19		9	4	5
		27		27
		72	24	48
	Д К К П	216	80	136

1 д ч к м г к б з йка б б з йкн д
й д нбидй мнжк к дл з км кмйч б г й д
3 нбибн м

би - д ч жжил бмйка м I джд. Ибн к д мкз Adobe Photoshop нмб д
мп д лмк м ии м н мк ка м I джд
к бмв йдбб 9

9 9 9 8 RGB,
СМУК, HSB (HSL) LAB9

йды зы н кн кы бзийка м к :
Adobe Photoshop

би . Дй бмл банлмк м иич Adobe Photoshop.
к бмв йдбб 8 9 8
G 9

йды зы н кн кы бзийка м к :
Adobe Photoshop.

би Дйн мпибй ч ждн (г з д ж (м дбй ,
к бмв йдбб 9 9
9 & 9 -

йды зы д кмйка м к :

йды зы н кн кы бзийка м к :

би 0 к н к цбж идб нкг йдб бж кмйч к цбж к 7 ч бзбйdb
к цбж к 7 м йнл кмн тд к цбж к 7 п кв бн бйй км к ж к цбж к .
к бмв йдбб

Photoshop; 9 ;

9 9 9 9 9 9
9 9 9 9 9 9
9 8 9

9

9 &

йды зы д кмйкам к :

- 1.
2. ' G 3
- 1, /.
- 4,
- 5, ' ,
- 6, ,
7. ,
- 8, ,
- & , ,
- 9, ,
- & , ,

йды зын кн кы бзийкам к :

- 1) 9
- 2) ;
- 3) & 9
- 2 - 9

би 5. к н бжн ки б к (мб ж дмк йдб(нкг йдб бжн к ч I I бж к .

к бмв йдбб

9 9 9

йды зы д кмйкам к :

- 1, ,
2. ,
- 8 ,
3. ,
- 8 , ,

йды зы н кн кы бзийка м к :

& : 9

, & 9 - .

би 6. бв дич й з кв бйд ж ж п кв бн бийч а лмдби м н мк ка м I джб.

к бмв йдбб

9

йды зы д кмйкам м к :

йды зын кн кы бзийкам к :

- 9

би 7. ДЗ мч Adobe Photoshop ж ж п кв би бийч а лмдби м н мк ка
м I джб.

к бмв йдбб

9

9

йды зы д кмйкам к :

1,

2.

3.

4.

5.

йды зын кн кы бзийкам к :

9

би 8. Днлз гк йдбнв ка-и нжд з лкзп бйд п кв би бийч I I бж к .

к бмв йдбб

- 9

- 9

- 9

9

йды зы д кмйкам к :

1,

2.

3.

4.

йды зын кн кы бзийкам к :

, ,:

би 9. кйк д т б к жкмбжгдд

к бмв йдбб

9

9

9

9

йды зы д кмйкам к :

1,

0,

1,

2,

3,

&

йды зын кн кы бзийка м к :

- 9 3

-
,

би 10. Дйн мпибй ч мб пф д(п кв бн бий мб пф I к к м I дд.
к бмв йдбб 9

йды зы д кмйка м к :

йды зы н кн кы бзийка м к :

би 11. гм к ж д нкт йдб нктд з йк клз ж
к бмв йдбб 9

йды зы д кмйка м к :

9 8
9 9
йды зын кн кы бзийка м к :
- 9
- 9
- 9
- 9

4 нби бн м

би -2 Ибн кд мкз CorelDRAW нмб д мп д лмк м ии бж кмйка м I джд
й жкин кндй бмI банки лмк м ии ч
к бмв йдбб 9 9

CorelDraw9

CorelDraw 3,
&

&

йды зы д кмйка м к :

йды зы н кн кы бзийка м к :

CorelDraw
,

9

8
9

13 кг йдб бж кмйч к цбж к дг н й м йч І д п м д н лкикт
 м гз д йч з дйда
к бмв йдбб

9
 - 9 9
 9 8 , &
 Freehand Bezier9
 Artistic Media &
 9 &
 ,
йды зы д кмйча м к :

- 8
 1) ,
 2) ,
 3) 8
 4) &F10).
 5) Freehand Tool &
 6) Bezier &
 7) Pen Tool &
 8) Polyline Tool &
 9) ,
 10) ,

йды зын кн кы бзййкам к :
 / - 9
 0 & 3 Bezier
 & ,

14 й жкин кнл з д м ид к нг з д жса д жй пмки
к бмв йдбб
 & 9 & 9
 9 &
 8 & 9

йды зы д кмйча м к :
 1)
 2) ,
йды зын кн кы бзййкам к :
 / - 9
 0 ,

15 днк йдб д мб ж дмк йдб к цбж к Клбм тдд нйбнжкз ждид к цбж ид
к бмв йдбб
 9 &
 9 Shape & 9
 &

8
9

9

9

9

йды зы д кмйкам к :
8

/ 9 9

0 9 9

1 9 9

2 9

3 9

4

йды зы н кн кы бзийкам к :
8

- 1)
- 2)

16 11 бж ч Corel DRAW6 лбмнлбж д (бйд д жн мпгд (здйгч (лмкгм йкн (1 д пмй к мбгж
к бмв йдбб 9

9 &

8 9 8 9 9

& 9 9 9 9

8 9 9

8 9 9

йды зы д кмйкам к :
8

/ 8

0 9

1 9

2 8

3 9

йды зын кн кы бзийкам к :
8

/ 9 8

0 9

- 9

- 9

- 9

-

17 днк йдбй микм нмб н ид лмк м иич
к бмв йдбб

йды зы д кмйкам к :
& , ,

йды зын кн кы бзийкам к : ,

18 к н бжн ки мкн ка д I д пмйч а бжн
к бмв йдбб &
9 &

9
&

йды зы д кмйкам м к :

8

1)

2)

3)

&

4)

5)

6)

7)

? g ғ K cbg,

йды зын кн кы бзийкам к :
/
0 - 9

19 члкз йбйдб д к к ка м I д бнжса м к ч I дфд чн жд б нжд
м к

к бмв йдбб

&

йды зы д кмйкам к :

йды зын кн кы бзийкам к :

- ;
- ;
- 9
-

икн к бз й м к

6. мд бмдд ктбйд йд мбгпз к кн кбйд днгдлздйч ик пз
2 - Ктбйк йч б нмб н д жмд бмдд ктбйд йд з бжпт ба бн тдд

1. бн ч

бн ч лк биб д ч жкил бмйка м I джд н мк д бж кмй м I дж
 йдб -

/,
 а) 9 ” ”
 0, ,& ,
 - 9 ” ”
 1, ,& ,
 =
 - 9
 2, , =
 - 9
 3, ,
 - ” 9
 а 9
 йдб. лкзйд з дтп(к б д й нвб п t дб клмкнч б
 1. =
 2. =
 3. =

н мк м I дж	бж кмй м I дж

бн ч лк биб мдби ч д иб к ч м к ч нлмк м иийчи к бнлб бйдби м н мк ка
 м I джа

бн к б г йды лк б б кзижк бзишюда дй бм бан лмк м Adobe
 Photoshop

г йды н кмк к йк к лм дзийк к к б дг лмб зкв бйй
 к б д б жа в эж йк бмлм дзийк к к б

1.
 8
 / 1
 0 2
 2. ,

- 2)
- 3)
- 4)

г йды й н йк збйdb нкк б н ды н мкэб к б г лdfд б
 д м dg лбм к к нлднжж ж км ынкк б н б жб dg кмк к нлднж

4.
Photoshop

8

Adobe

- 1) <Ctrl + D>
- 2) <Ctrl + J>
- 3) <Ctrl + I>
- 4) <Ctrl + E>
- 5) <Ctrl + F>

8/ ____; 2 ____; 3 ____; 4 ____; 5 ____.

3,



- 1)) Gradient Overlay
- 2)) Bevel and Emboss
- 3)) Inner Shadow
- 4)) Drop Shadow
- 5)) Stroke
- 6)) Color Overlay

8/ ____; 2 ____; 3 ____; 4 ____.

мд бмдд ч н з бйд ктбйжд г бн

86%	100%
69%	84%
50%	68%
3.	

2 кй мкз йчбг йд .

1. кй мкзийкб г йdb лк б б к нк нзкы д лмк м б a d pod
 зкб б бж

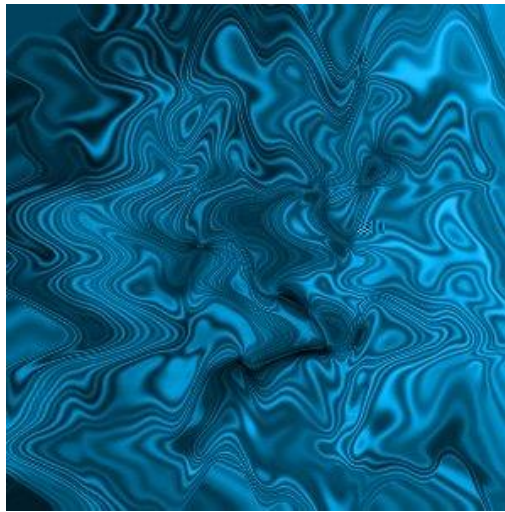
9

2. кй мкзийкб г йdb лк б б к н к цбж db бзбйdb д
 м йн км дык цбж к

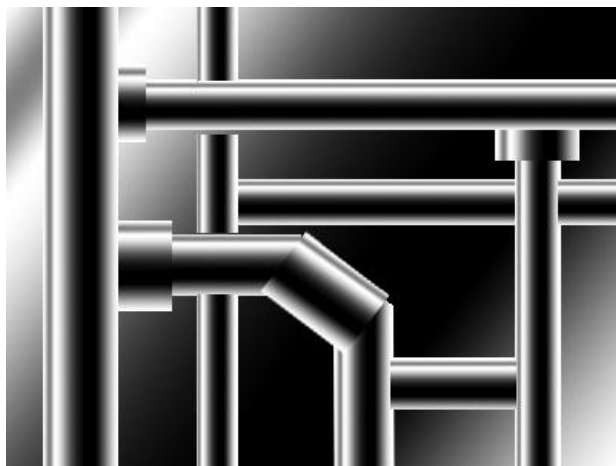
3. кй мкзийкбг йдблк б б к н бжк к бжк к б бжс

&

кй мкзийкбг йдблк б б дзи м Adobe Photoshop .
Adobe Photoshop



1 кй мкзийкбг йдблк б б к н м дбй к .
, 0



б. к к кб жй мкзийкбг йдб

мб к йдыжд к к к жй мкзийк г йдъ

Adobe Photoshop

0

8

-
-
-
-
-
-
-
-
-
-

мд бмдд ктбйд йд жжй мкз йч г йда

? b c Nf f 73-100%	
Photoshop 80-94%	? b c
Photoshop 60-79%	? b c
60%	? b c Nf f

2. Ктбйк йч б нмб н д жмд бмдд ктбйд йд з лмкибв п к йка бн тдд
6 .

бмб бй м к жг б пб

/

;

0

9

3)

- 9

4)

9

5)

&

8

9

&

9

6)

9

7)

;

6

;

7

/.
//

9

;

/0

/1

;

9

г бйк

мд бмдд ктбйжд г б

&

Adobe

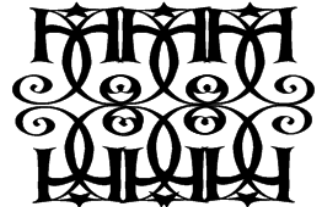
Photoshop

йб г бйк

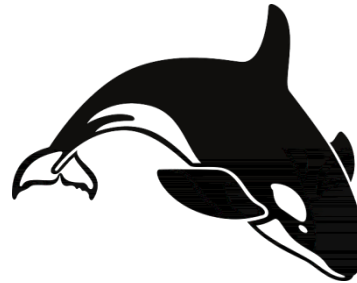
кй мкз йчбг йд з ж ибй лмдибмч
йдб -

0

0



йдб.

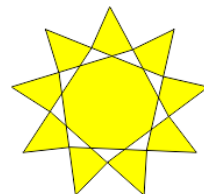
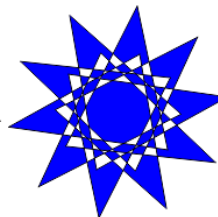


йдб

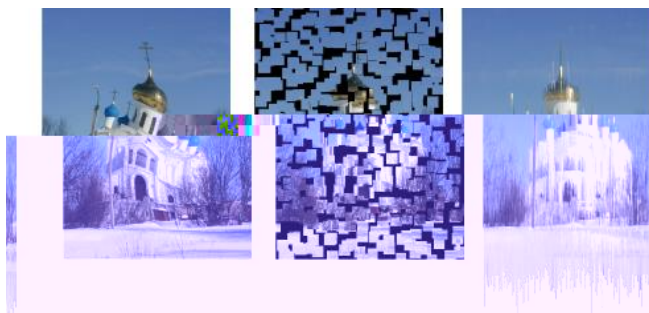
,0,

20.

йдб 0



йdb1



йdb3



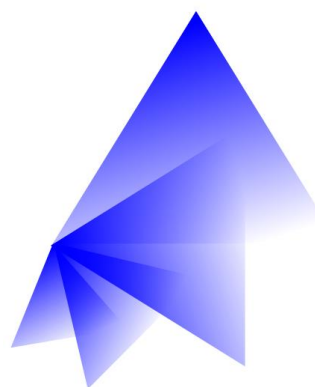
йdb4



йdb5

СМОЛЕНСКИЙ
ГОСУДАРСТВЕННЫЙ
УНИВЕРСИТЕТ

йdb-,



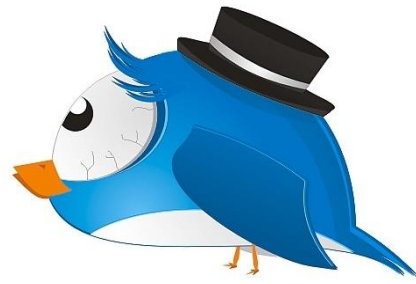
йdb--

ПЛЯЩУЩИЙ ТЕКСТ

йдб -.

ЫДЖСР

йдб -4

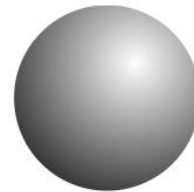


йдб -5



1

йдб.,



мд бмдд ктбйжд ж ибй
к з д йк

&

кмкф к

Corel DRAW

п к з б кмд бз йк
0

Corel DRAW

йбп к з б кмд бз йк

7 бмб бй кнйк йка д кпкзйд бз йка п б йка з д бм пмч
3 - Кнйк й п б й з д бм пм

1.

-, , , 3- , G ? b c Nf f 8
& G 8 -

4497-0335-4.

8

-

-

G0.0., 319 с. ISBN 978-5-
GP MM 8

Y [, URL: <https://www.iprbookshop.ru/89450.html>

2. ISBN 978-5-534-13196-3. URL: <https://urait.ru/bcode/449497>
3. ISBN 978-5-534-12341-8. URL: <https://urait.ru/bcode/447417>
4. ISBN 978-5-4497-0345-3. URL: <https://www.iprbookshop.ru/89459.html>
5. ISBN 978-5-534-07962-3. URL: <https://urait.ru/bcode/454519>

3. КЛЗЙД БЗ Й П Б Й ЗД БМ ПМ Ч

1. ? b c Nf f A 3 8 - , ,
2. ? b c Nf f A 4, - 8 - , , -
3. , ,8 , , 0. . 5, 210 , ,
4. Photoshop8 , ,8 - 0. . 6, 203 ,8 ,
5. , , , 8 /773, 064 ,
6. , , 8 ,8 0. /5, 0/7 ,
7. NP8 , ,8 2005. 064 ,
8. , , 8 - , , , , ,
9. , , , 8 0. /1,G 012 , G -
10. , , ,8 0. 12. /76 ,
11. , Corel DRAW /0, , ,8 2005. 242 ,8 ,
12. , , Nf f , ,8 0. . 4, 061 , ,
13. , ,8 , , 0. . . , /76 ,
14. A c j B P ? U 1 G j _ A 1, , ,8 0. . 6, 770 , 8 Nf f A 1
15. , , G , ,8 - 0. . 6, 512
16. , , , - ,8 c - 8 - 0. /2, - 2. G , G , ,
17. , , ,8 , ,8 0. . 6, 050 ,
18. , , , ,8 0. . 4, 050 ,8 ,

19. , & , ,8 0. //, 416
20. , , ,8
21. 0..5, 034 , ,8
22. , - ,8 0..7, 126 , 8
23. , ,8 - 0..1, 020 , G
24. , , Corel DRAW8 , ,8 0./2, 220 ,8 ,
25. ; ? E _ f g B c g l N h c a d k ' _ D g g f, ,8 _____, 2013.
26. Corel DRAW Graphics Suite X6. .: Corel Corporation, 2013. 350 .
27. , , ,8 0..5. 322 , /77. - , ,8
28. 2004. /76 , 8
29. , ,8 0..4, 034 , 8
30. , , , - , ' , ' , , 9 , , , , 0..7, 46 ,8) Y[, , , ,8 ,66.
31. , , Corel DRAW 1, - , ,8 - 0..4, 210 ,8 ,
32. , Corel DRAW 12. ,8 0..5, 122 ,8 G & 8

3 бмб бй мбнпнк дйл кмн тдкйк- бз бжнпидж тдкйк нб д Дй бмйб

1. <http://sbiblio.com/biblio/content.aspx?dictid=43&wordid=191663>
2. Adobe Photoshop <http://www.arttutorials.ru/>
3. http://pstgrafika.ru/articles/graficheskie_formaty.php
4. 8<http://window.edu.ru>
5. 8<http://katalog.iot.ru/>
6. <http://www.school.edu.ru/default.asp>
7. 8<http://www.edu.ru/>
8. <http://www.knigka.info/category/coreldraw/>
9. Corel DRAW <http://uchisonline.ru/effekty-corel-draw-obuchayushhee-video/>
10. A c j B _ <http://corel.demiart.ru/book/>
11. CorelDRAW http://www.3dray.ru/corel_effects_1.htm
12. CorelDRAW <http://www.interface.ru/home.asp?artId=35952>
13. A c j B P ? U 2 <http://www.itshop.ru/Effekty-Corel-Draw-X4/19i25832>
14. CorelDRAW, <http://otveklik.com/4069-effekty-corel-draw-obuchenie-onlayn.html>
15. Adobe Photoshop <http://photoshop.demiart.ru/>

16. Adobe Photoshop <http://photoshopy.net/uroki-fotoshop/jeffekty>
 17. Adobe Photoshop
http://www.liveinternet.ru/community/new_photoshopinka/post91360085/

4 И бмд з йк- б йд бнжкб к бнлб бйдб

&

&4 , ? ас & ,

Samsung & , Lide & , -

,

8

? ас & , Samsung (1

Lide & , - 9

/0

,

9. мк м ийкб к бнлб бйдб

1. Adobe Photoshop Extended CS6 13.0, 65170869 ().
2. CorelDRAW ().
3. Microsoft Open License (Windows XP, 7, 8, 10, Server, Office 2003-2016), 66920993 24.05.2016, ()
4. Microsoft Open License (Windows XP, 7, 8, 10, Server, Office 2003-2016), 66975477 03.06.2016, ()
5. I _ c i Cl b g sa g
1FB6181220135520512073 ,

