

4  
:  
:  
4,5  
8,9  
-  
6  
216  
9  
-

10 10 2

1.

-

-

,

,

.

:

,

.

-8 -	: - : - : - : - :

-

4.

			(		
1	.	9	2	2	5
2		14	2	2	10
3-4			4	4	5
5-6			4	2	6
7-8	:		4	4	5
9-10	-		4	6	10
11-18	-	81	16	24	41
19		54	-	-	54
		216	36	44	136

3-4

5-6

7-8

9-10

11

ид б ч  
К км к йдб

йдб -

1.

м ж бмдн дж бк м дибнж к лкзкв бйды кнндд

Лкжг бзд	кннды
)	

)	

- 1.
- 2.
- 3.
- 4.
- 5.

*кмы*

*ио б ч*

*3о би м*

*йоб -:*

								t		

*йоб .*

3.

и д б ч

К км к йдб

йдб -

йдб.

1.

йдб

1.

2.

3.

4.

5.

6.

7.

8.

9.

10.

4.

бзи

К км к йдб

-  
йдб -

-

-

-

-

йдб.

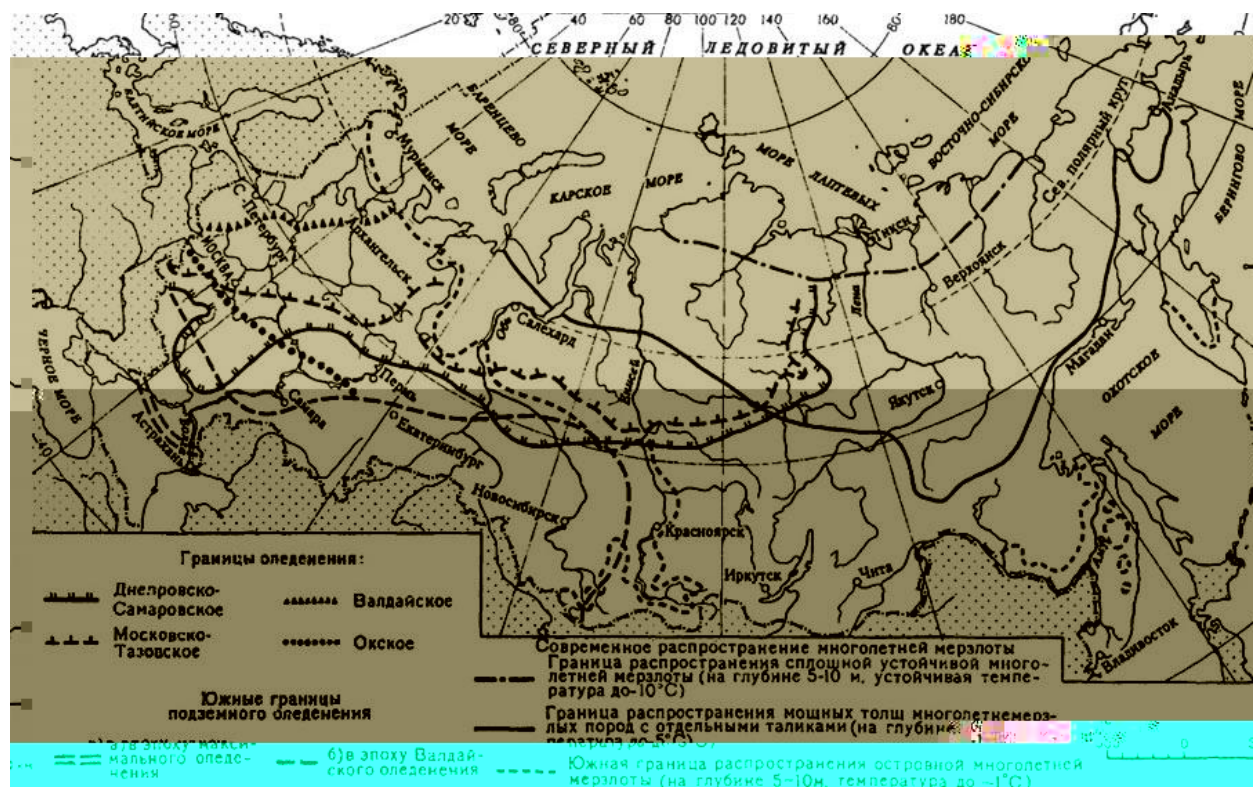
- 1.
  - 2.
  - 3.
  - 4.
  - 5.
  - 6.
  - 7.
  - 8.
- йdb

5.

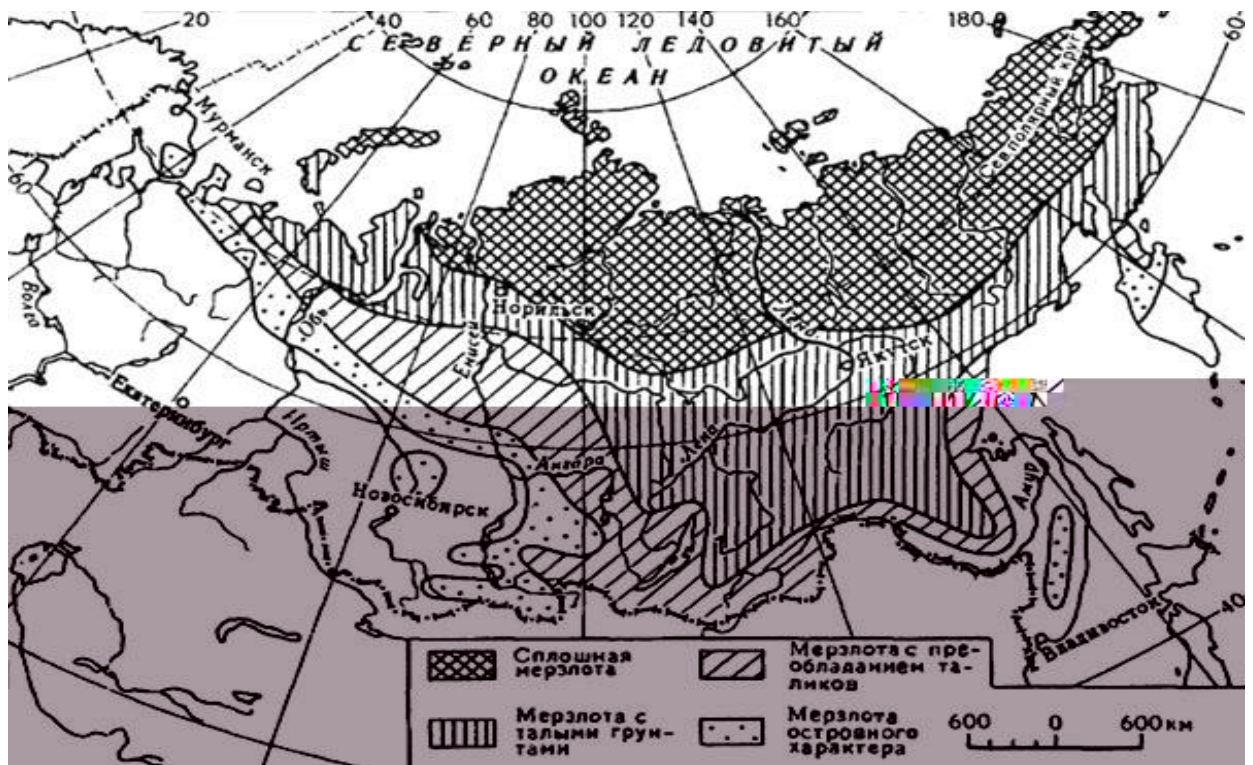
бзи

К км к йdb

йdb -








-7.

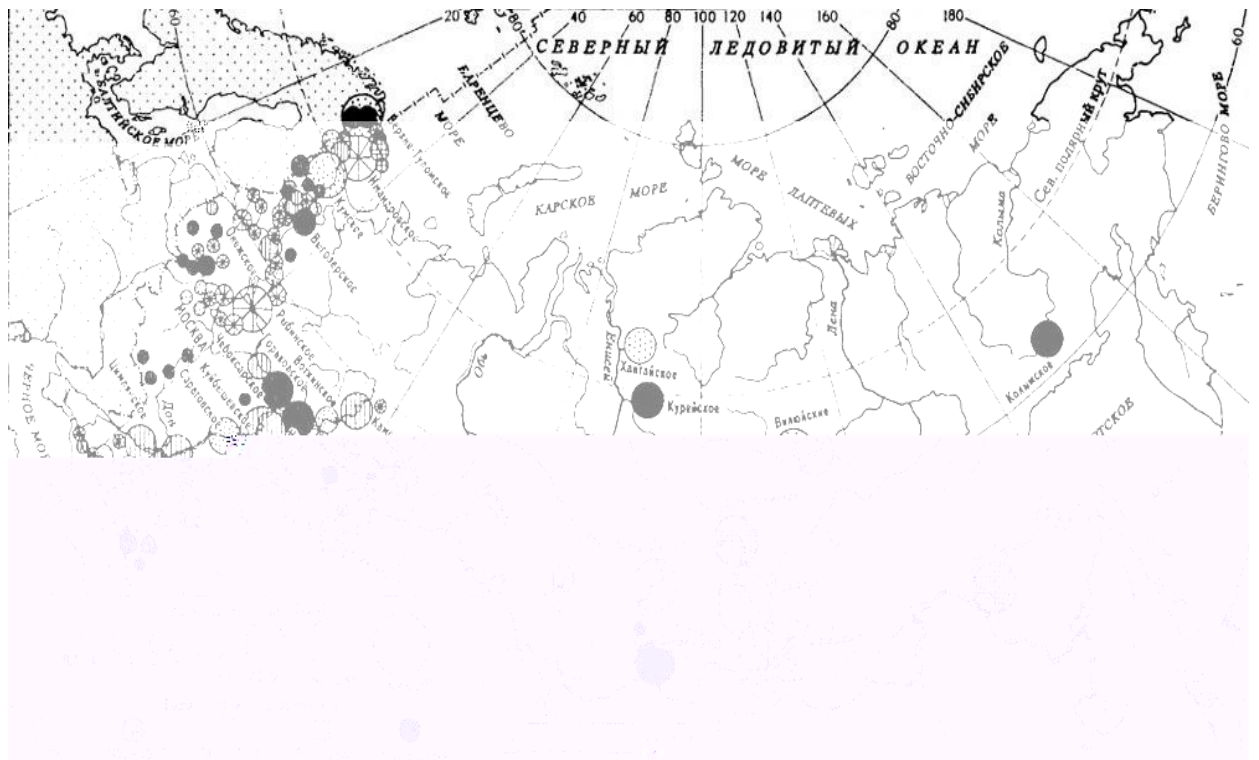
*бзи*

*К км к йдб*

1

	1	2	3	4	5	6	7	8	9	10	11	12	
	5090	5760	6310	7040	16700	12900	5120	5400	5100	5040	5260	5310	72400

	19	13	18	425	586	379	238	258	299	235	131	43	221
	47	46	78	53	129	118	108	55	30	42	42	74	68



Район	Количество ледников	Площадь оледенения, км <sup>2</sup>	Запас воды, км <sup>3</sup>
Новая Земля	—	23 645,0	8100
Земля Франца-Иосифа	995	13 735,0	2100
Северная Земля	287	18 325,5	4700
Острова Де-Лонга	15	80,6	10
Остров Врангеля	101	3,5	—
Другие острова	2	336,2	48,6
<b>Всего по арктическим островам</b>	<b>1400</b>	<b>56 125,8</b>	<b>14 958,6</b>
Горы Бырранга	96	30,5	2,9
Чукотское нагорье, хребет Пэкульней	11	3,0	—
Урал	143	28,7	0,7
Хибины	4	0,1	—
Плато Путорана	22	2,5	—
Хребет Орулган	74	18,4	0,7
Хараулахские горы	—	3,0	—
Хребет Черского	372	155,3	10,0
Хребет Сунтар-Хаята	208	201,6	12,0
Корякское нагорье	1335	291,7	7,5
Камчатка	405	874,1	49,0
Алтай	1499	910,0	39,0
Кузнецкий Алатау	91	6,8	0,2
Саяны	107	34,1	0,8
Хребет Кодар	30	18,8	0,6
Большой Кавказ	1498	993,6	52,2
<b>Всего по горным районам</b>	<b>5895</b>	<b>3572,2</b>	<b>175,6</b>
<b>ИТОГО</b>	<b>7295</b>	<b>59 698,0</b>	<b>15 134,2</b>

8-9.

-

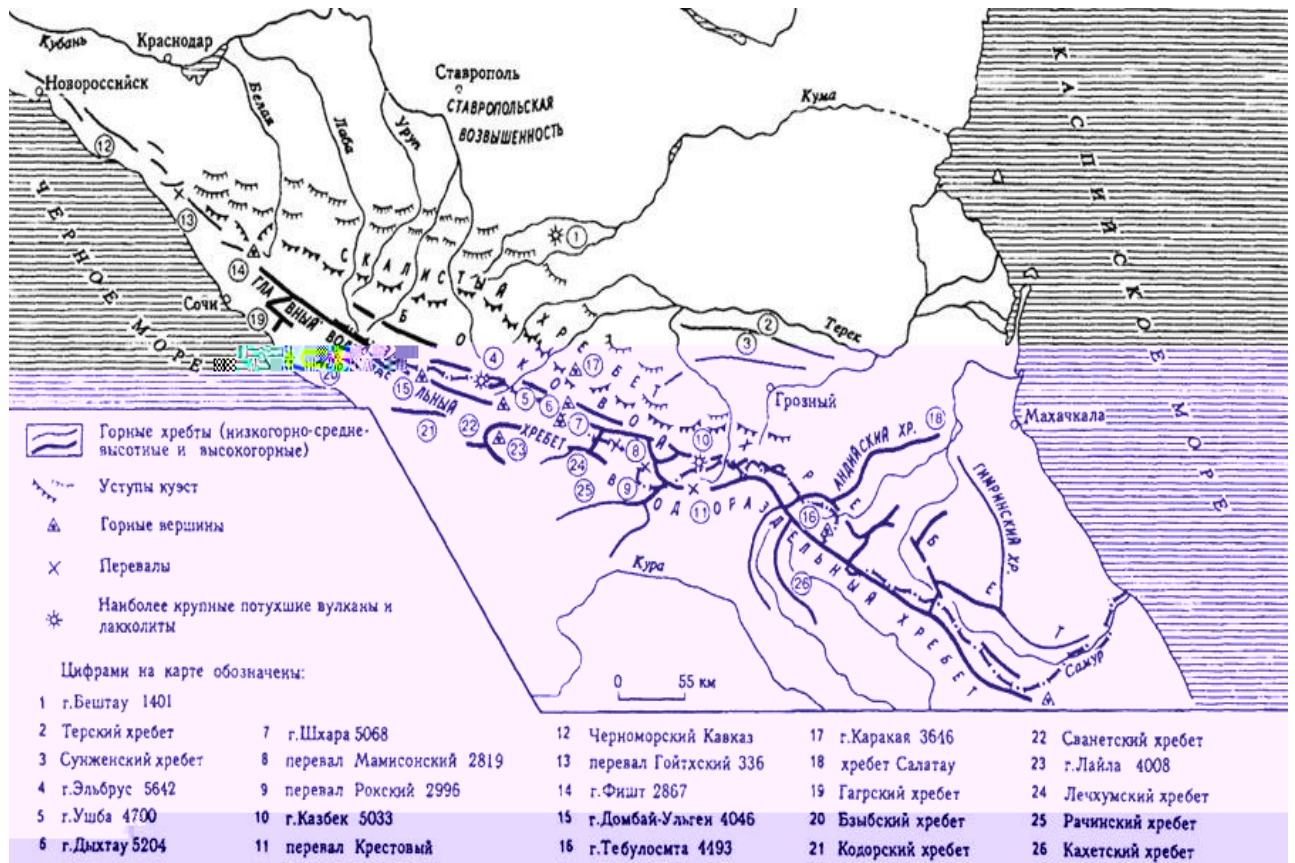

ид б ч

К км к йдб










	-															
	0,5	0,4	3,6	10,2	15,2	19,2	21,5	21,0	16,6	10,7	6,3	2,4	10,6			
	2	4	7	14	20	23	26	26	21	15	9	5	14			
	-3	-2	0	5	10	13	16	15	11	7	3	0	6			

<b>I</b>	<b>II</b>	<b>III</b>	<b>IV</b>	<b>V</b>	<b>VI</b>	<b>VII</b>	<b>VIII</b>	<b>IX</b>	<b>X</b>	<b>XI</b>	<b>XII</b>	
42	33	37	33	44	53	55	41	37	32	45	53	505

6,7	21,2	17,3	9,3	13,7	12,5	12,4	6,9	3,7				

	<b>I</b>	<b>II</b>	<b>III</b>	<b>IV</b>	<b>V</b>	<b>VI</b>	<b>VII</b>	<b>VIII</b>	<b>IX</b>	<b>X</b>	<b>XI</b>	<b>XII</b>	
	3,9	4,2	6,0	10,8	15,6	20,2	23,2	23,0	19,0	13,6	9,5	6,3	12,9
	6	6	8	13	18	23	26	26	22	16	12	8	16
	2	2	3	8	12	17	20	19	16	11	6	3	10

<b>I</b>	<b>II</b>	<b>III</b>	<b>IV</b>	<b>V</b>	<b>VI</b>	<b>VII</b>	<b>VIII</b>	<b>IX</b>	<b>X</b>	<b>XI</b>	<b>XII</b>	
84	65	46	35	36	42	37	36	44	39	68	96	628

8,6	13,3	15,6	8,1	8,1	9,0	21,4	15,9	5,4				

-

-

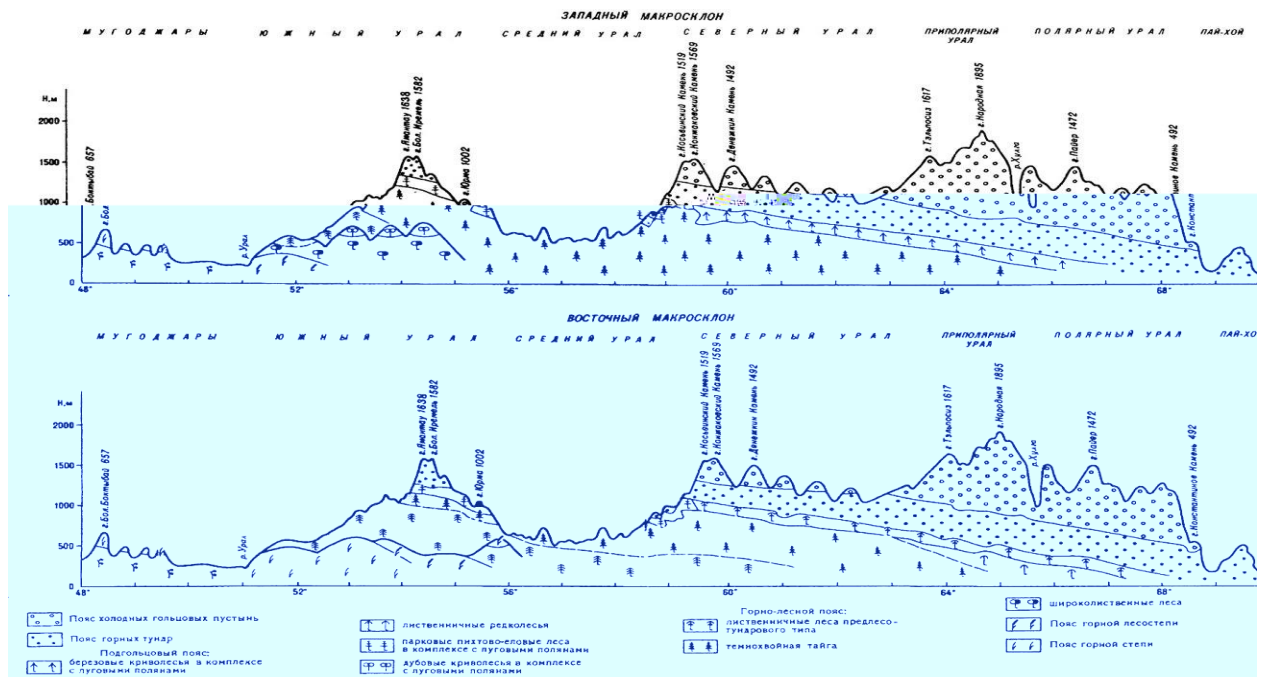
-

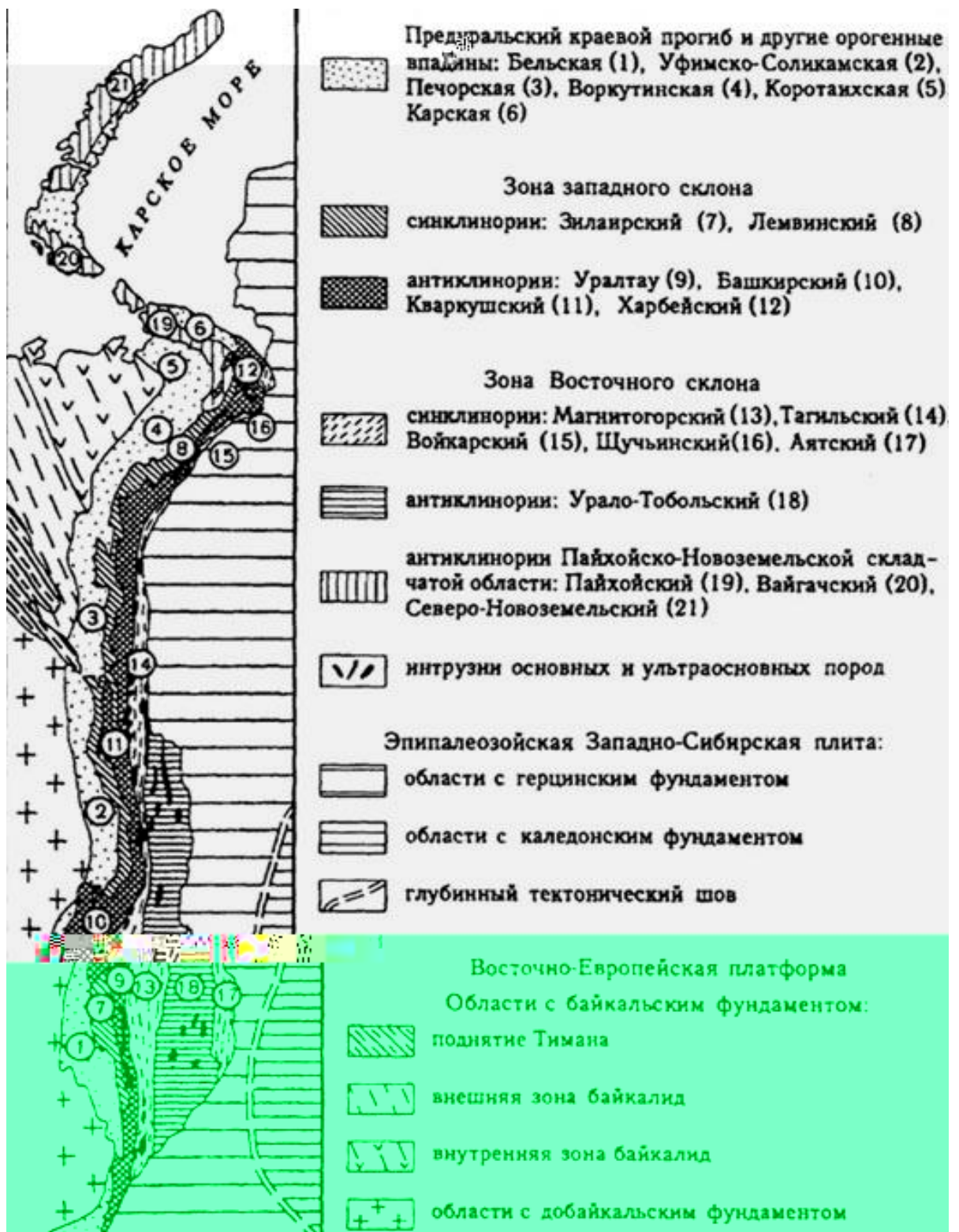
-

-

-







бю

Кбм

•

-

-

-

-

-

-

-

-

-

-

-

-

-

-

-

-

-

-

-

-

-

-

-

-

-

-

-

-

-

-

-

-

-

-

-

-

-

-

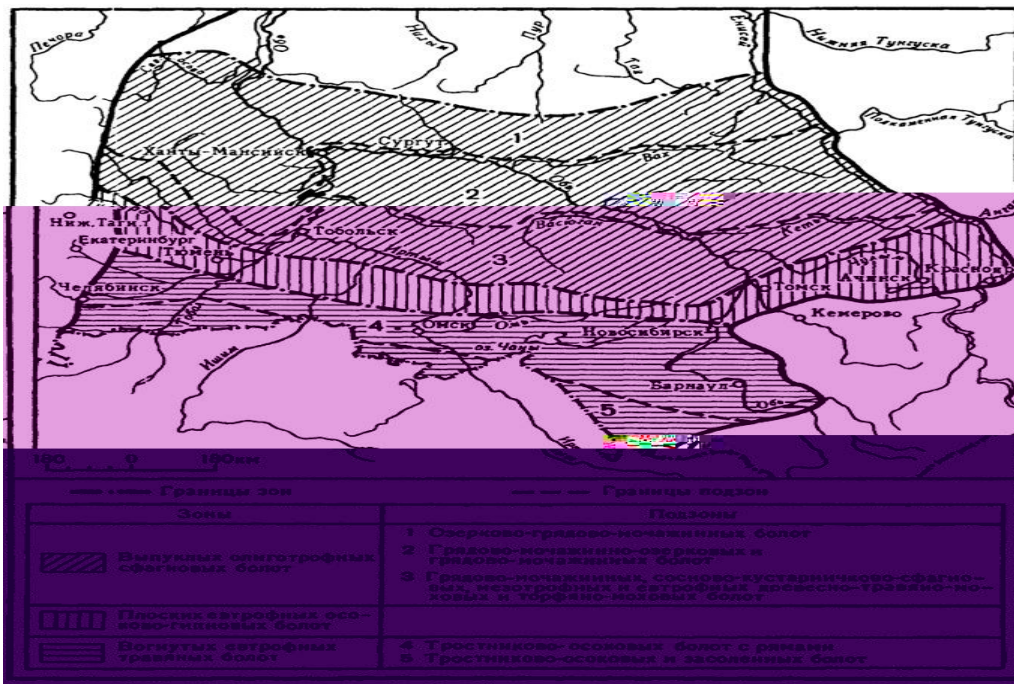
-

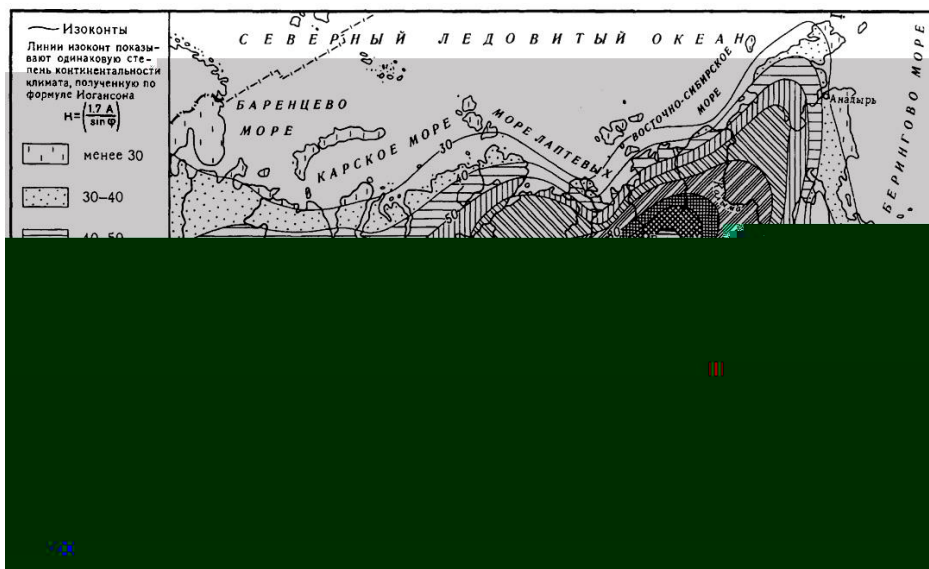
-

Зона	Площадь, тыс. км <sup>2</sup>	Удельный вес от площади Западной Сибири, в %	Удельный вес от площади зон, в %:		
			относительно дренированные (элювиальные)	слабодренированные (полугидроморфные)	переувлажненные (гидроморфные)
Тундровая	325,4	10,8	25,2	42,9	31,9
Лесотундровая	151,5	5,0	23,7	38,4	37,9
Лесоболотная	1822,1	60,4	30,4	35,7	32,9
Лесостепная	405,6	13,5	55,9	30,8	13,3
Степная	309,8	10,3	74,7	15,1	10,2

к мб бййчб д кв д б ч б й мклк бййчб дг)

бййды лмдмк ч

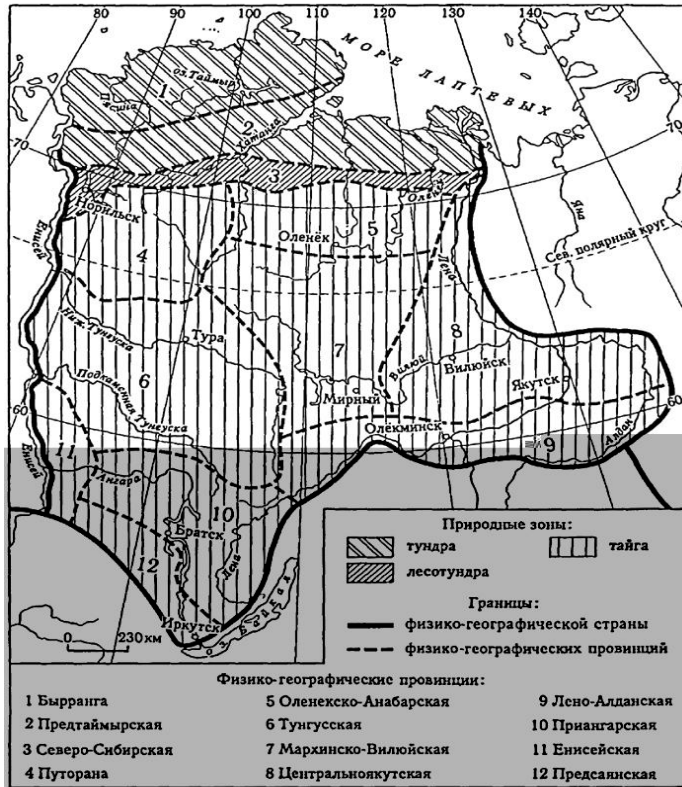


бю

Кбм

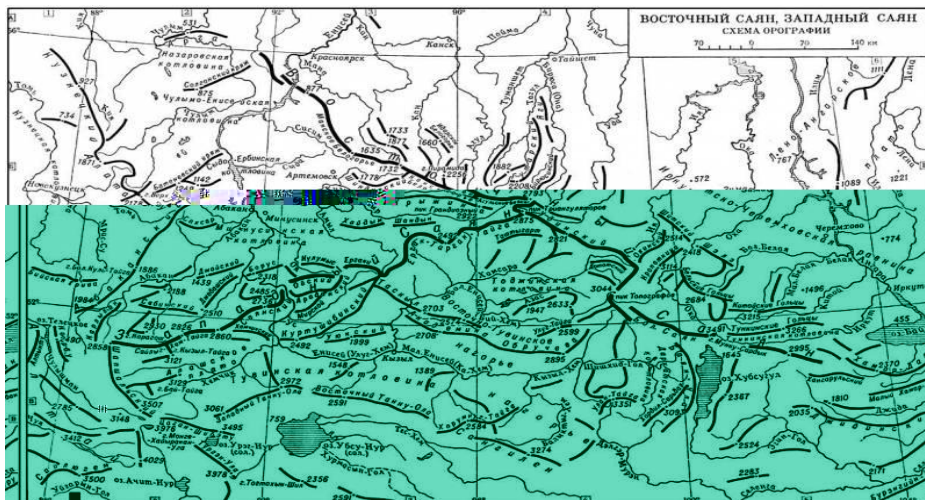
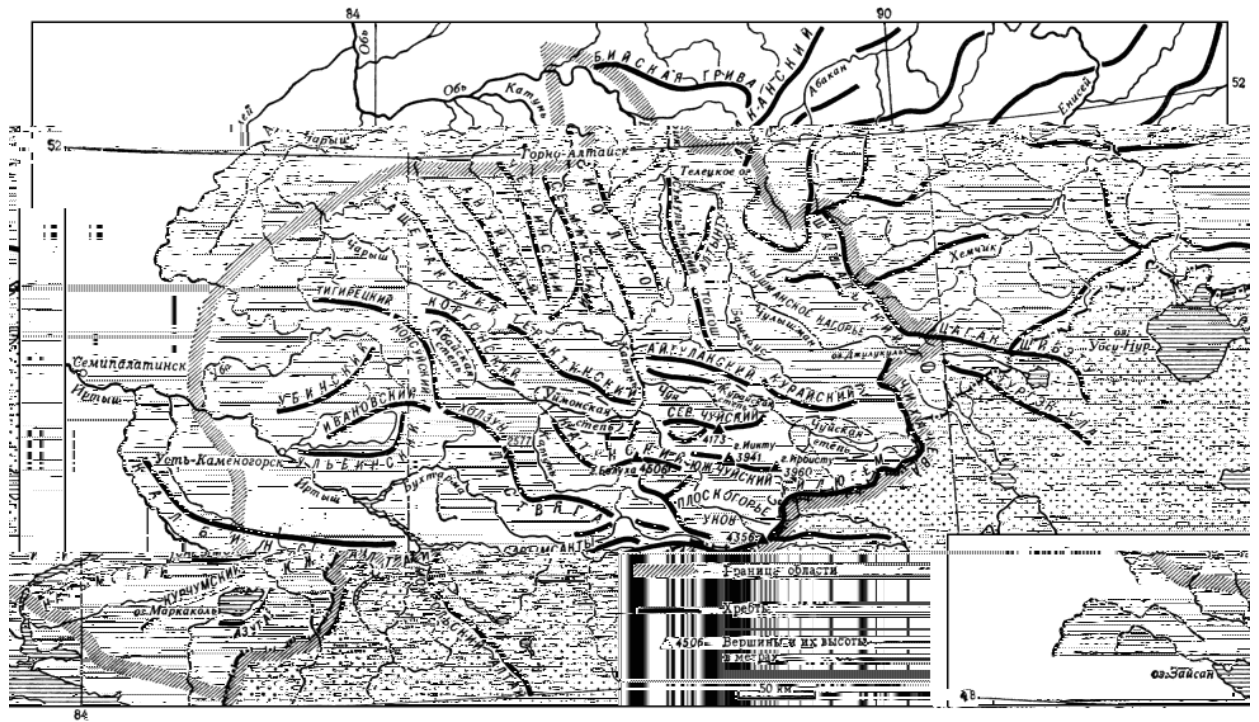
к к м йдзд

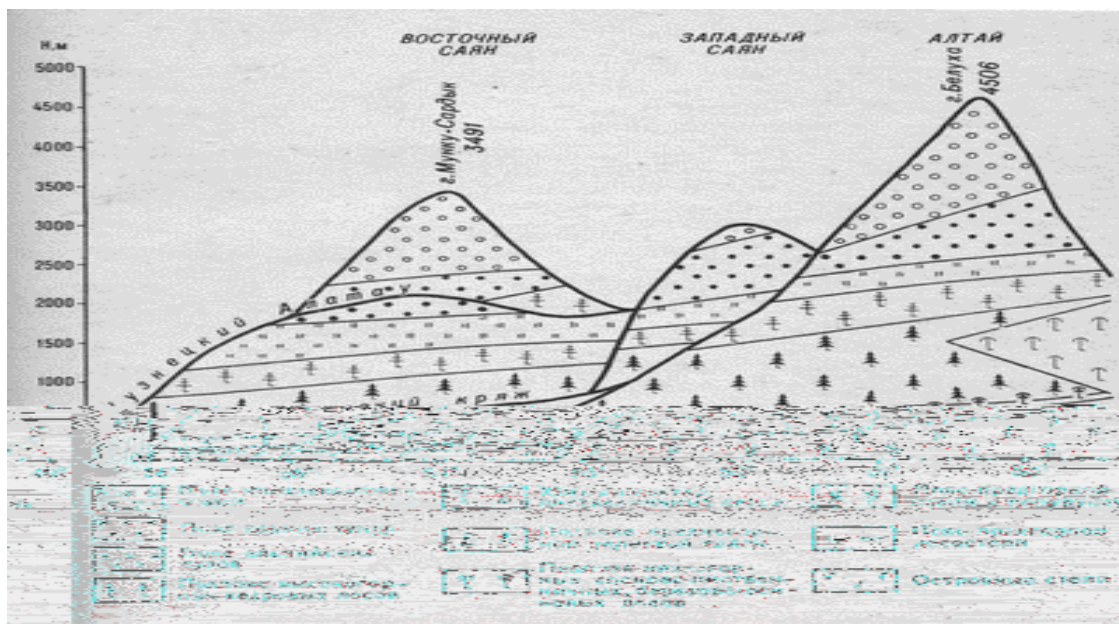


км ч мбзиб

бю



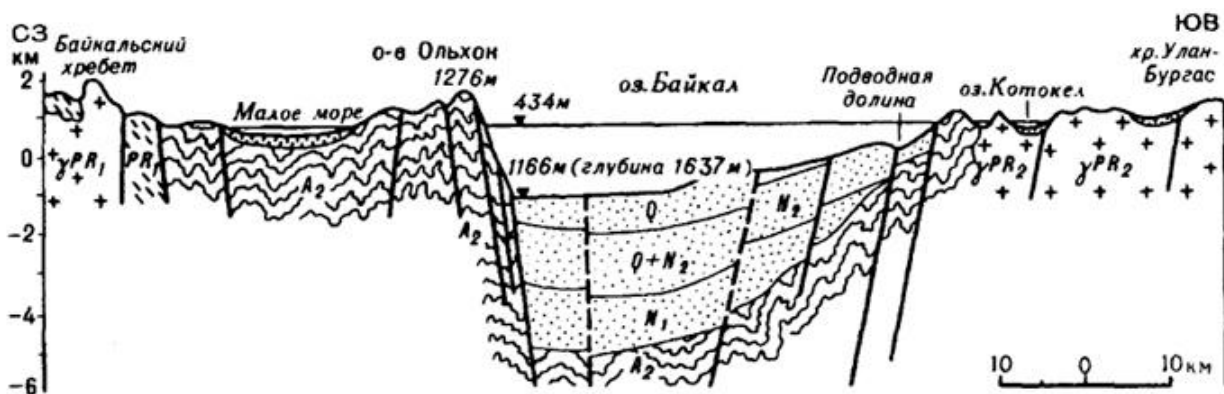




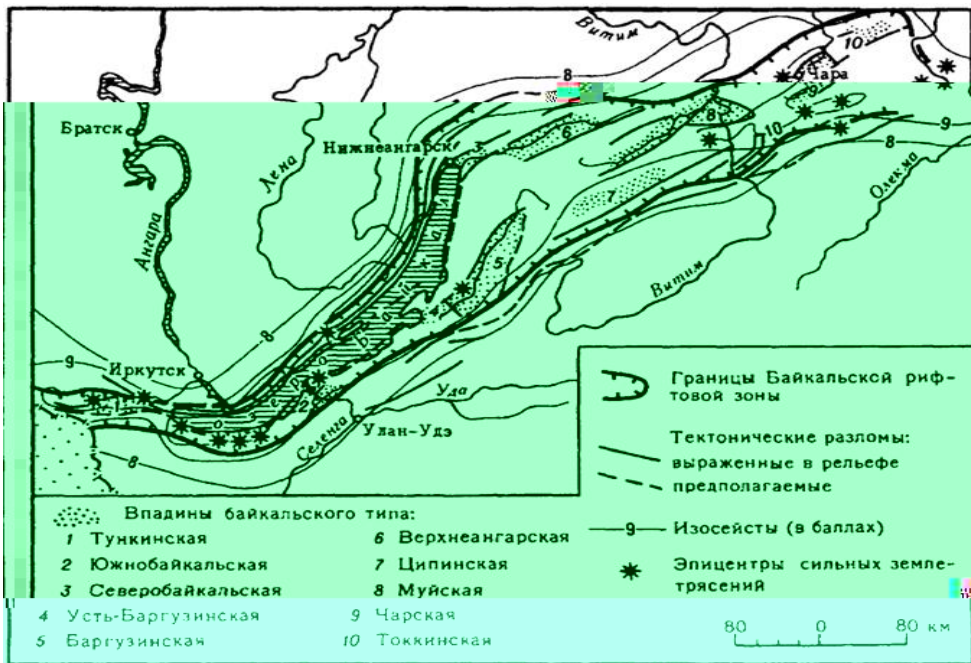
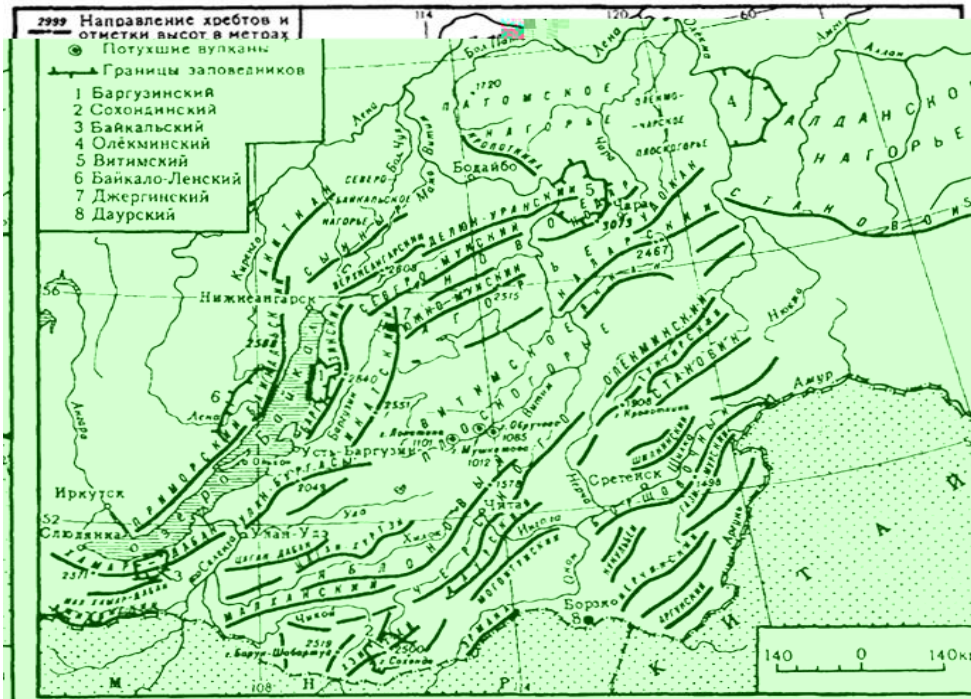
20.

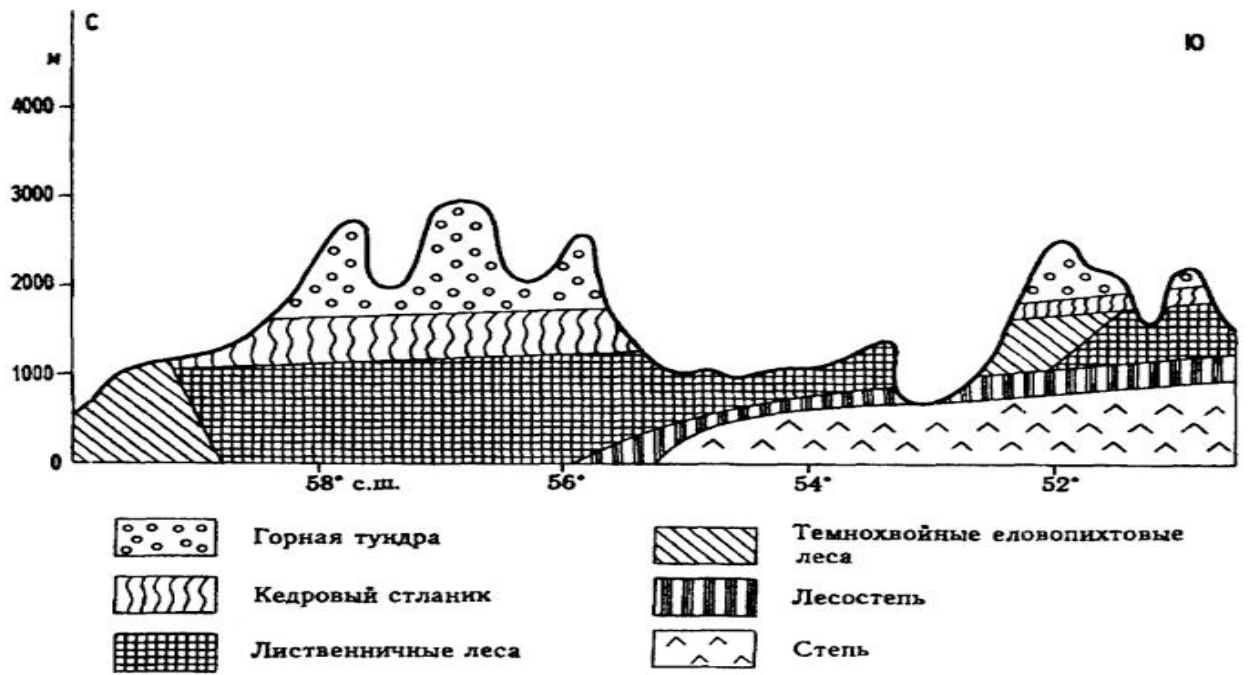
кмйч б мб ч дй кмш

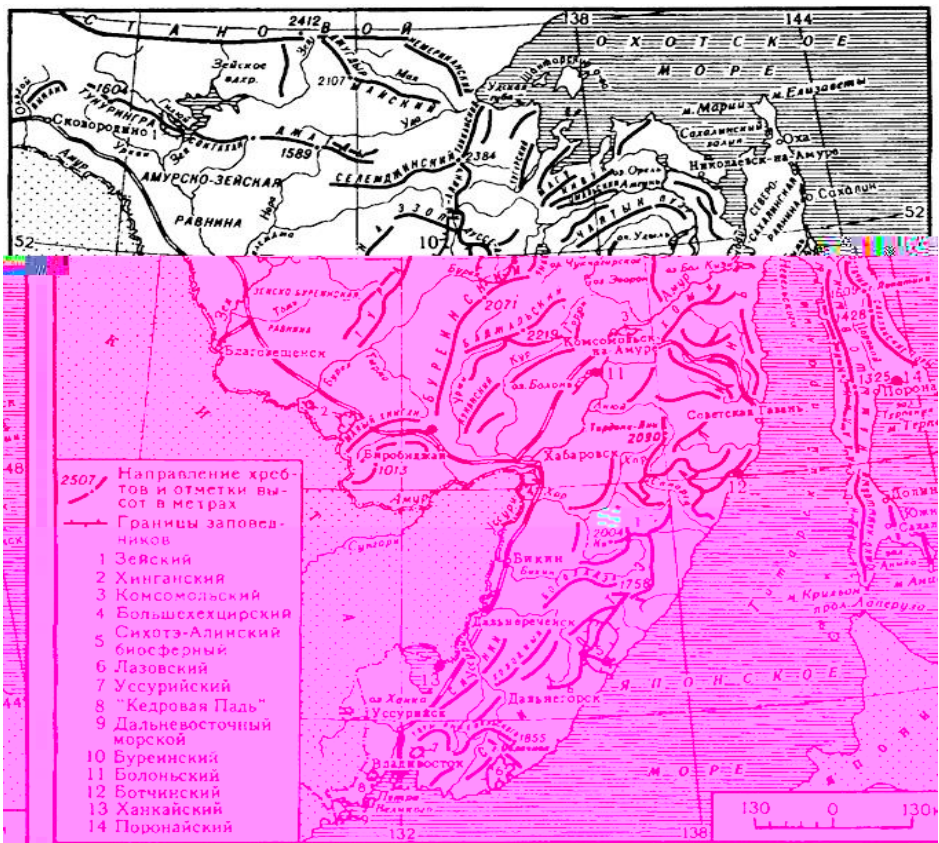
к зк дйч











з д ч д л м к з д ч

Кн мк д л к з кн мк - -

дг бййкн д -  
км ч мбзиб

бюд Кгбм

- -

6.

1.

-

-

-

12-

-

-

-

-

-

-

-

-

?

2.

.

--	--	--	--


.

1.

-

-

-

.


6.

).

8.

-

-

-

*б к дибнэб.мбж бй дд лк ч лкзйбид г йда зын кн кы бзийкам к ч*

-

*- йб кзбб  
мд бмдд к бйю йды*

-

*мд бмдд к бйю цнб*

--	--	--

	- - -	10
	- - - - -	10
	- - - - -	10

-

*мд бмдд к бйд йды н м жс м бк м дибнжбнк бмв йдб кмд дй зийкн ш*

*мд бмдд к бйд йды н м жс м лкзйк к м в бйдынк бмв йды эжсм йкн ш  
ч лкзйбйды*

( 8

$$6 = 16$$

*мд бмдд к бйд йды бмйч а к б г лднимбфбйдыг ид бмй ы лкнзб к бзийкн ш  
ф к мбфбйды*

1.

2.

3.

4.

5.

6.

7.

8.

9.

*мд бмдд к бйд йды н м жс м лкзйк к м в бйдынк бмв йды жжсм йкн ш ч )  
лкзйбйды*

.

-

-

-

-

-

*мд бмдд к бйэю бйдым к ин жс ка*



**6.1.1.**

1.

- 1. -
- 2.
- 3.

2.

- 1.
- 2.
- 3.
- 4.

3.

- 1.
- 2.
- 3.

4.

- 1.
- 2.
- 3.
- 4.

5.

- 1.
- 2. -
- 3.
- 4.

6.

- 1.
- 2.
- 3.

7.

- 1.
- 2.
- 3.
- 4.

8.

- 1.
- 2.
- 3.
- 4.
- 5.



9.

- 1.
- 2.
- 3.
- 4.

10.

- 1.
- 2.
- 3.
- 4.
- 5.

*бг зш -0 ззк д кзбб к бйж 1 78-9- 0 75-7 - 7 бйбб5 .*  
6.1.2.

		-		-	
1.		-		-	
2.					
3.		-			-
4.					
5.					-
6.					
7.				-	
8.					
9.				-	
10.					-
11.					
12.				-	
		-			
1.	-			-	
2.				-	
3.		-			-
4.					
5.					
6.				-	
7.					
8.					
9.				-	
10.					
11.					

12.

-

-

-

-

-

-

6.1.3.

- 1. - - - -
- 2. - - - -
- 3. - - - -
- 4. - - - -
- 5. - - - -
- 6. - - - -
- 7. - - - -
- 8. - - - -
- 9. - - - -
- 10. - - - -
- 11. - - - -
- 12. - - - -
- 13. - - - -
- 14. - - - -
- 15.
- 16.
- 17.
- 18.
- 19.
- 20.
- 21.
- 22.
- 23.
- 24.
- 25.

26.

27.

28.

1.

2-

347

<https://urait.ru/author-course/geografiya-rossii-469180>

2.

/

428 <https://urait.ru/book/geografiya-mira-v-3-t-tom-3-regiony-i-strany-mira-470595>

7.2.

1.

2.

3.

4.

2005.

7.3.

<http://www.wikipedia.ru>);  
(<http://www.wgeo.ru>).

<http://www.BUKLIT.ru>

<http://www.discoveries.ru/>

: - <http://www.geoglobus.ru/info/review14/>

<http://www.lib.rus.ec/>

<http://www.alleng.ru/>

<http://www.rgo.ru/>

<http://www.bookfi.org.ru/>

<http://www/GISMETEO.ru>

<http://www.ntsomz.ru>

<http://www.pogodaiklimat.ru>

<http://www.center.fio.ru/som>

<http://www.edu.ru>

<http://www.wikipedia.ru>);  
<http://www.wgeo.ru>).

530 CM-

Vivitek W

ProScreen.

HP

Deskjet

EPSONGT1500 A

P

Microsoft Open License (Windows XP, 7, 8, 10, Server, Office 2003-2016),  
66975477 03.06.2016 ( ).

-

ДОКУМЕНТ ПОДПИСАН  
ЭЛЕКТРОННОЙ ПОДПИСЬЮ

Сертификат: 03B6A3C600B7ADA9B742A1E0A1D57D81B0  
Владелец: Артеменков Михаил Николаевич  
Действителен: с 04.10.2021 до 07.10.2022