

К
R

М

R

И

F

«Утверждаю»

7 , , A 0.0/ ,

.01

Л 82. , 2. /
Л 8Б
R 8
И 1
1
? 0 72
R 8 1

F
, , , R ? , ,

К
.0, 7,0.0/ , 0

1.

RN ,0 F

2. , 2, /

8Б

8 N

, K
0

K

Ж

2.

И	Ж
(АИ-2).	8 9 9 8 - , 9 8 , 9
АИ-3).	8 9 8 , 9 9 9 8 , 8

<p>АИ-6).</p>	<p>8 - 9</p>
	<p>9 8 ,</p>
	<p>8 , 9 ,</p>

3

М ,К ,F
 , R
 8 , K ,
 А , Ж , К ,
 К ,
 И , R
 И ,
 К , ? ,
 9 8 9 9 , R 9
 ,
 А ,
 F ,
 А 8 , Й
 R ,
 , И , Ж
 F , ? , R ,
 , R ,
 F , A , N - ,
 , M ,
 F . N , A

, F , K K, K R, Y .
 F , F , R , K .
 ? , F , R , F , K .
 . F , ? . F . И
 , F , М , Л ,
 . Ж , М . И . И
 , F , К . К
 К . И ,
 8
 9 9
 И . R - .
 , С .
 ? .
 М , F , Ф ,
 9 9 8
 , ? 8
 , R
 Д , Л 8
 , Д
 А Ж 8 , 9
 , И 9 9 9
 8 9 , 9
 9 9 - 9
 Ж 9 , К
 - 8 9
 - 9 - 9 9
 К , F , F ,
 F 8 ,
 8 ,

К ,И , ?
, Б , F
К , K 5W9 , K 9
PSA- 9STEP- SWOT-

5.

F , K SMART. 3
8Specific 9Measurable 9Achievable 9Pc_g rg
9Pc ct _l r Rgk c ns l b rgk cb ,
, Ф , K

К ,
К , K , ? , N
, F ,

R , 8 ((,
И , , - ,
N , 8 , И ,
, N 8 9 ;

6.

К , ?
, ?
, K

К . ?
. F ,
, Б , Б , И , F
8

К 9 8 , Б ,
, 413 , ,
, , , ,

К , F , F , R , ?
 , F , 8 К - К,
 , N , 8

1	F	10	2			2	6
2	И	12	2			2	8
3	N	10	2			2	6
4	,	10	2			2	6
5	Ф К	10	2			2	6
6	F	10	2			2	6
7	К	10	2			2	6
		72	14			14	44

1. M
2. F
3. R
- 4.
5. К
6. А
7. К
8. И
9. R

2.

- 1. И
- 2. А
- 3. F
- 4. А

8

- 5. R
- 6. Й
- 7. N
- 8. M

- 1. F
- 2. K
- 3. F
- 4.

, N

K, K

R, Y

8

5. K

, И

6. R

1. ?

- 2. А
- 3. Ж
- 4. F
- 5. K
- 6. K

8

5.

- 1. F
- 2. K
- 3. R

, K

SMART.

6.

- 1. K
- 2. K
- 3.
- 4.
- 5. Л
- 6. M

7.

- 1. R
- F

F

- 2. , И
- 3. R ,
- 4. .
- 5. K ,
- 6. F , ? ,

1.

- 1. M ,
- 2. F ,
- 3. R 8
- 4. K ,
- 5. A ,
- 6. K ,

I.
 , M , Ж , K

- 1. И ,
- 2. K ,
- 3. ? 9 9 9

- 4. R ,
- 5. A ,
- 6. F ,

F ,
 . ?

, C F ,

--	--

3 , Ж . Л

1. F

2. K

3. R

4. ?

5. ?

6. ?

’
F A M R 07/,0, ,
’
’ M ? , И ? ’ 8
’

1. F

2. N

3. A

4. K

5. F

6. F

7.

8.

9. F

10. R

11. ?

F
.C , M
8 ,

F	

. M

К

БА
, К

?

, F

?

, F

Ж

М



5.

1. F
- 2.
3. К
- 4.
5. R
6. И
7. N
8. И
- 9.

,К SMART.

;

;

,

F

,

. C

F	R		N	K
К	/, К	/, R	-	
Ж	2.	0, К		0, F
	1, Л		1,	
У	4	2, F	2, F	

6.

1. У
2. Л
3. А
4. И
- 5.
- 6.
7. М
- 8.
- 9.
10. К
- 11.
12. И
- 13.
14. Ж
15. R
16. К
17. К
- 18.
- 19.
- 20.
- 21.
22. 8
23. ?
24. К

- 25. K
- 26. N
- 27. F
- 28. M
- 29. R
- 30. И

7.

- 1.
- 2. N
- 3. K
- 4. R
- 5. K
- 6. F
- 7. F
- 8. F
- 9.

8

- 1. M
- 2. K
- 3. F
- 4. R
- 5.
- 6. K

8

F

?, F I K ,

?, Ц F Л

?, K , V F

Й -F , K F с ?

Й , F F K , F

Л N K - , - F , Ф

F , V 9 9 8

N , ? , Ж

Л -F , F

Ж , - - M

Г F , Л 8 - ? -

1. А
2. R
3. Й
- 4.
5. И
6. Ж
7. ?
8. R
9. А
10. F
11. N
12. M

F ,
? 8

9 9

F И ? ,
F ,C , 3

R	F

M , ?

, F 8

И , F

? ,

С И -

3. /.

8 , F

К , И

, A , F /.

,

R

,
,

F

, R

КЖ

4.

,

- 1. ?
- 2. F

- 3. И
- 4.
- 5. F
- 6. M
- 7.
- 8. M
- 9. Л
- 10. Ж
- 11. И
- 12. И
- 13. F
- 14. К
- 15. К
- 16. К
- 17. И

,

,

,

,

,

.

.

,

,

,

,

8

,

9

9

- 18. R
- 19. И
- 20. С

-

. M

К

, M

, Л

5 W).

F

8

9

-

9

-

-

9

-

9

-

M - - 9 ,
? , ? , ?
? ,
K

К 3 W / Л 8 Who? What?
When? Where? Why? How?
?

И 8И V И Б F
К ,
/, F 8 И «
0, F ,
1, И ,
C ,
2, C ,
3, ? ,

? , ? , ?
? ,
Ф ,
F ,
K ,
F ,

К 8 M 8

F
N 8 K 8

C

,

F

,

F

8

1. A

2. Л

3. Л

4. К

5. F

Л

, N

,

8

(1,2,3) (1,2,4) (1,2,5) (2,3,4) (2,4,5) (2,3,5) (1,3,4) (1,3,5) (2,4,5) (3,4,5) (1,4,5)

F

8

1. И

2. V

?

0 2 3

2

4

5

0

3

2

?

,

/ 0 3

1

2

5

0

3

/

, И

,

-

К

,

,

,

?

?

Ф

,

,

,

.?

, Л

, Л

, Л

, Л

, Л

, С

, F

, ?

-

, Л

F

,

,

, Г

6

. ?
PSA

?
(Problem Stakeholder Analysis).

Ф

Б

PSA

, F

?

, ?

, F

?

С

?

К

, A

, F

М

Б

,

, F

5.

С

Ж

К

Л

UMR-

?

Ж

Й

F

, Г

Ж

Г , А 8

Б Ж 0..4

Ф 32 -F /.. , Ж

М КБ С , И АИ

34 , ,И ,F ,?

6. - 1.. ,М Й

04v34 , 8

1. 4. , Ж

Ж ,

К

, И М

04 03. Ж , М /.

Й 27 , Г , Л 6..

К , Ж

, Й

И ? N , F

, F Ж , Л

N М N , К

, N Ж

F К Л ,F R ,F -

, М , Л

SWOT- , К

М ,

SWOT-

	<ol style="list-style-type: none"> 1. 2. 3. Е 	<ol style="list-style-type: none"> 1. 2. 3. Е
--	---	---

3. М

, С

,

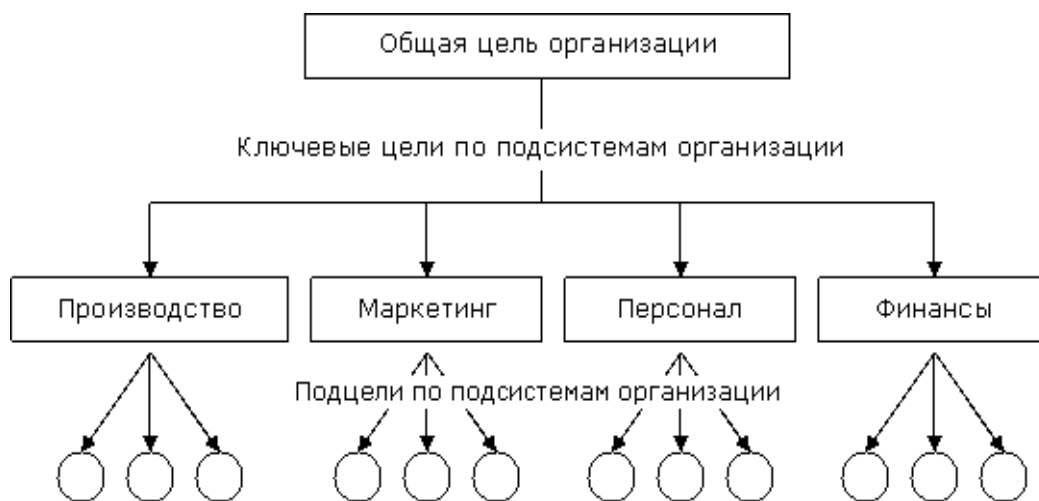
N		F

4

Л

?

,



6.

1. К
2. ?
3. ?
4. К
- 5.
6. ?
7. К
- 8.
9. F

- 10. Б
- 11. Б
- 12. И
- 13. F

- 14. К

- 15.

- 1. F

- 2. R
- 3. F
- 4.
- 5. И
- 6. R
- 7.
- 8. К
- 9. F
- 10. R

- 1. M
- 2. F
- 3. R
- 4.
- 5. К
- 6. А
- 7. К
- 8. И
- 9. R
- 10. И
- 11. R
- 12. А
- 13. R
- 14. F

- 15. M
- 16. К
- 17. К

18. R ,
19. ?
20. M ,
21. ? 8
22. Д 8
23. К
24. Д Ж ,
25. А 8 ,
26. Ж ,
27. F ,
28. К ,
29. К , SWOT-
30. F , К SMART.
31. , ,
32. К ,
33. R ,
34. , N ,
35. К ,
36. ? ,
37. К ,
38. ,
39. К ,
40. ,
41. R ,
42. К
43. ,
44. ? , F , И
45. F , F , R
46. , F F , И
47. R ,
48. F ,
49. N ,
50. К ,
51. F 8 ,
52. N 8 ,
53. К ,
54. M ,
55. F
56. К ,
57. У ,
58. ,
59. К ,

60.

,

?

8

1)

9

2)

9

3)

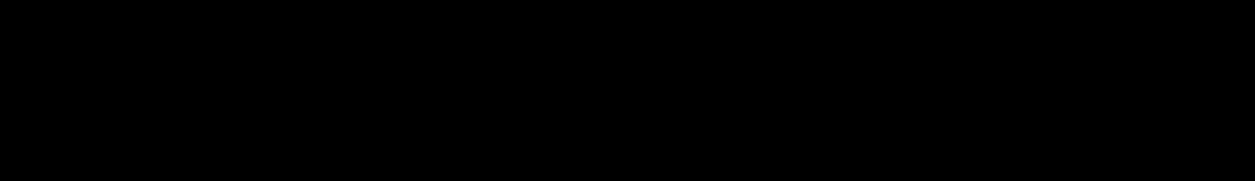
9

4)

9

5)

,



R

, N , И

, С

, К

-
-
-

9

9

Критерии и показатели оценки:

-
-
-

9

9

9

-

9

-

9

-

С

,

43

/..

Л

9

43

,

?

F

,С

,

?	F

5

, М

,

-
-
-
-

9

9

9

Критерии и показатели оценки:

-

9

- 9
 - 9
 - 8 Times
 New Roman /0 /2 / / 03 9
 - C 43 /..
 9
 Л 43 ,
 6

M N BK N
 2 8 14 Times New Roman 0. / 1. , K
 10-/3 ,
 K И 8

Y , , ?
 9 9 9
 A , ? 8
 9 9
 Л ,

1. R
2. M
3. K
4. R
5. K ? -3
- 6.
7. F
8. ?
9. K
10. K
11. K
12. F
13. K
14. N
15. F

- 16. ,
- 17. ,
- 18. М , К ,
- Б ,
- 19. К ,
- 20. К
- 21. N ,
- 22. Ж ,
- 23. К ,
- 24. Ж ,
- 25. К - ,
- 26. F ,
- 27. К ,
- 28. 8 ,
- 29. ,
- 30. К ,
- 31. И
- 32. - ,
- 33. ,
- 34. ,
- 35. Л ,

7

F	8	9	0-0. 0-0. 0-0.
	9	9	9
A	9	9	0-0.
	9	9	9
?	9	9	0-0.

	0-/. .
--	--------

8
90- 100
75 - 90
75 - 55
<55

F ,F

C ,

Оценка «зачтено» выставляется студенту:

- 1) 53 9
2) 9

Оценка «не зачтено» выставляется студенту:

- 1) 53 9
2) ЖЖЙЖ 9

1. К Б, , F 8
К 8Ж 0.0/, 140 , URL: <https://urait.ru/bcode/496724>

2. R -V Л, , M 8
2- , , К 8Ж 0.0/,
324 , URL: <https://urait.ru/book/razrabotka-i-prinyatie-upravlencheskih-resheniy-470089>

7.2.

1. N 8
- ? , Ж , К 8 Ж 0.00,
279 , URL: <https://urait.ru/bcode/489319>

2. ? , Ж А 8 - ? , Ж , К 8
Ж 0.0/, 254 , URL: <https://urait.ru/bcode/468538>

3. И , ? , F 8
, 2- , , К 8 Ж

2021. 155 , URL: <https://urait.ru/bcode/471979>

4. N 8
- ? , Ж , К , 8 Ж
0. /7, 057 , S P 8 <https://www.biblio-online.ru/bcode/432942>.

5. Л Л, , А 8
3- , , К , 8 Ж 0. /7, 2/1 , S P 8
<https://www.biblio-online.ru/bcode/431930>.

6. N 0 , N /8
- ? , Б, У , К , 8Ж 0. /7, 03. ,
URL: <https://biblio-online.ru/bcode/433054>.

7. N 0 , N 08
- ? , Б, У , К , 8Ж 0. /7,
21 / , S P 8 <https://biblio-online.ru/bcode/434147>.

7.3.

-

С

1. http://www.dvgups.ru/METDOC/GDTRAN/NTS/VAGON/VPR_M/LEK/L6.HTM
N
2. <http://www.prognoz.ru/company/publications1.asp> И F , M
3. <http://www.documenta.spb.ru/uslugi/sipur.html> Ж F
4. <http://www.profi.mipt.ru/i-uprdes.html> A , A
, K
5. <http://www.colibri.ru/consulting.ru/> A , И
, K
6. <http://www.optim.ru/comp/2001/3/sept/sept.asp> Ж

A

0/2... , ,F ,2 , / ,55

A
42

И

F

0/2... , ,F Ж ,2 , / ,/0

И

A

/6

Ж

К

F

И

И

И

И

И

И

И

И

И

И

И

И

И

И

И

И

И

И

И

И

9.

1. Microsoft Open License (Windows XP, 7, 8, 10, Server, Office 2003-2016),
И 66920993 24.05.2016, ()
2. Microsoft Open License (Windows XP, 7, 8, 10, Server, Office 2003-2016),
И 66975477 03.06.2016, ()
3. I_ncp i wCl bnngr cas prw И
1FB6181220135520512073

ДОКУМЕНТ ПОДПИСАН
ЭЛЕКТРОННОЙ ПОДПИСЬЮ

Сертификат: 03B6A3C600B7ADA9B742A1E041DE7D81B0

Владелец: Артеменков Михаил Николаевич

Действителен: с 04.10.2021 до 07.10.2022