

М О в Г б

-

09

2019

Е б
. Л - 0 Л О в з в в б Г в

11 - 0 - 2 в б в з в д О в б О

б О

ж з ж д з К в в з ж д з .

1

2

108

).

| з в в | в в вД в б з б г в |
|--------------|---|
| МВ-2 | Д 7 М в 7 бв 7 |
| МВ-3 | Д 7 М в 7 бв 7 |

| | |
|-------------|---|
| | |
| МВ-6 | Д 7 - М В 7 бв 7 |

**ПВ . Обв вО вЗ 0 бв г вб
ж в бг в**

ПВ О в вЗ

ПВ 0 Е д з д ж з вЗ

ПВ 1 М О в в вЗ з б

ПВ 2 М О в в бг в вЗ

Пв 3 М в 3 б в д в3

-

Пв 4 Д О в в в3 в 3 в3 О в3

1 Пв в 3 ж

| | | | | | - |
|--------------|--|------------|-----------|-----------|-----------|
| 1 | | 14 | 2 | 4 | 8 |
| 2 | | 16 | 2 | 6 | 8 |
| 3 | | 14 | 2 | 4 | 8 |
| 4 | | 18 | 4 | 4 | 10 |
| 5 | | 18 | 2 | 6 | 10 |
| 6 | | 14 | 2 | 4 | 8 |
| 7 | | 14 | 2 | 4 | 8 |
| ВІЛ Л | | 108 | 16 | 32 | 60 |

2 б д о в жбв в

д в3

Пв . Обв в О в3 ж в вбг в

Ивз . в в3 д в ж 3 в3 2

План

1.

2.

4.

5

6

Пв О в в3

ИВЗ Л О О ВЗ
(2
План
SMART-

ПВ 0 Е д з д ж з ВЗ
ИВЗ 0. Л д з ВЗ
(2
План

- 1.
- 2.
- 3.
- 4.

ПВ 1 М О в в в з б
ИВЗ 1-5 з б в з 7 дб в О в в
(4
План

ПВ 2 М О в в бг в ВЗ
ИВЗ 3. бг в О в ВЗ
(2
План

- 1.
- 2.
- 3.
- 4.

ПВ 3 М в з б в д ВЗ
ИВЗ 4. з з О О в ВЗ
(2
План

- 1.

- 2.
- 3.

Пв 4 Д Ов в в вЗ в з вЗ О вЗ
 ИвЗ 8. Л в з вЗ О вЗ
 (2
 План

Д в з
 з в з вД
 Пв . Обв вО вЗ ж в вбГ в
 з в з вД в.-2 в вЗ д в ж з
 вЗ 4
 Вопросы для устного обсуждения

- 1.
- 2.

Практические задания.
 Практическое задание 1.

Пв О в вЗ
 з в з вД в0-4-5 Е д з вЗ 6 О
 Вопросы для устного обсуждения

SMART-

- 4.

Взаимная экспертиза разработанных подгруппами по 3-4 человека паспортов проектов, сетевых моделей, календарных планов и диаграмм Ганта проектов (на основе выполненных практических заданий для самостоятельной работы)

Пв 0 Е д з д ж з вЗ

З ВЗВД В6-7 ВЗ ОВД ЖЗ
ВЗ 4)

Вопросы для устного обсуждения

Практические задания

Практическое задание 1. Построение организационной структуры проекта

7

Анализ разработанных подгруппами должностных инструкций членов команды проекта (на основе выполненных практических заданий для самостоятельной работы)

З ВЗВД Пв 1. М О В В ВЗ З б
В5-9 З б ВЗ 7 дб В О В В 4)

Вопросы для устного обсуждения

План

- 1.
- 2.
- 3.

Практические задания.

Практическое задание 1.

З ВЗВД Пв 2 М О В В бГ В ВЗ
В10-11-12 Е д з О ВЗ (6
О)

Вопросы для устного обсуждения

*Практические задания.
Практическое задание 1*

Источники финансирования проекта

| <i>Критерии</i> | <i>Источники финансирования</i> | | |
|-----------------|---------------------------------|----------------|---------------------|
| | <i>Собственные</i> | <i>Заемные</i> | <i>Привлеченные</i> |
| | | | |
| | | | |
| | | | |
| | | | |

Анализ разработанных подгруппами финансовых планов проектов (на основе выполненных практических заданий для самостоятельной работы)

Пв 3 М в з б в д вЗ
з в з вД в13-14 М з в Д вЗ
(4)

Вопросы для устного обсуждения

*Решение практических заданий
Практическое задание 1*

Решение

Пв 4 Д Ов в в ВЗ в з ВЗ О ВЗ
 з в з вД в 15-16. Е в з ВЗ О ВЗ
 Д Ов в в ВЗ (4)
 Вопросы для устного обсуждения

Ознакомление с результатами оценки эффективности разработанных подгруппами проектов (на основе выполненных практических заданий для самостоятельной работы)

В

Пв . Овб в О в з ж в вбг в
 Практические задания для самостоятельного выполнения
 Практическое задание 1.

2011

Практическое задание 2.

2011

Основные процессы управления проектами

| Процесс | Содержание процесса | Действия функциональных областей |
|---------|---------------------|----------------------------------|
| | | |

в у

Пв О в в3

Вопросы, для самостоятельного изучения:

- 1.
- 2.
- 3.
- 4.

Вопросы для подготовки устного ответа

- 1.
- 2.
- 3.
- 4.
- 5.
- 6.
- 7.

- 8.
- 9.

*Практические задания для самостоятельного выполнения
Практическое задание 1.*

-

| | |
|--|---|
| | > |
| | |
| | |
| | |
| | |

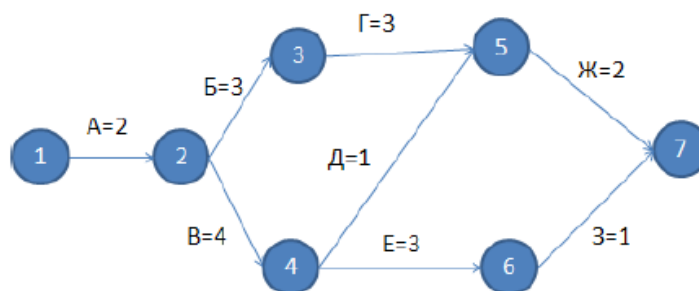
| | |
|--|---|
| | |
| | |
| | |
| | < |
| | |
| | |
| | |
| | |
| | |

Тема проекта формулируется группой самостоятельно и должна быть связана со сферой образования.

Практическое задание 2.

| Работа | Предшествующая работа | Продолжительность (дни) | Трудовые ресурсы (чел) |
|--------|-----------------------|-------------------------|------------------------|
| А | - | 6 | 2 |
| Б | - | 4 | 3 |
| В | А, Б | 2 | 4 |
| Г | Б | 2 | 1 |
| Д | В, Г | 4 | 1 |
| Е | В | 1 | 2 |

Практическое задание 3.

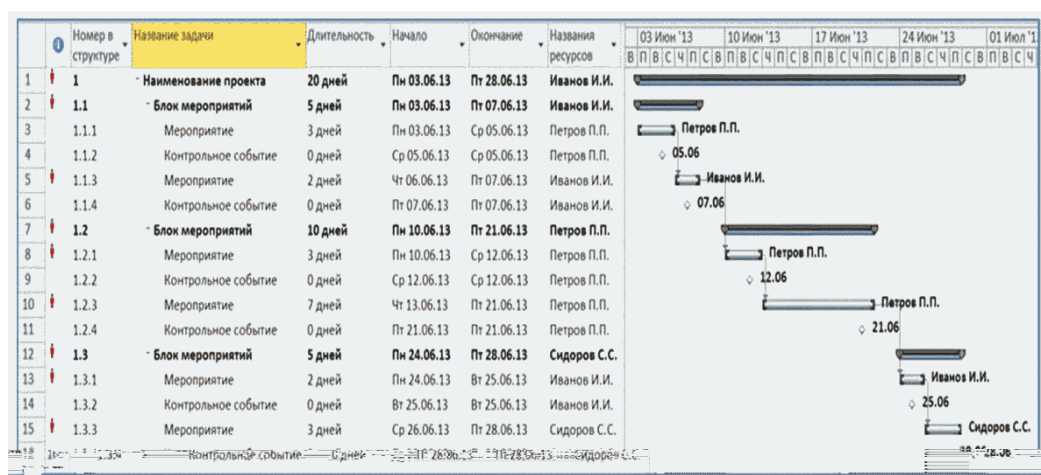


Практическое задание 4.

| | | | |
|-----|-----|---|---|
| | | | |
| 1 | 2 | 3 | 4 |
| 1 | | | |
| 2 | | | |
| ... | ... | | |

Практическое задание 5.

Типовая форма Плана-графика проекта



П в О Е д з д ж з в з

Вопросы, для самостоятельного изучения:

- 1.
- 2.
- 3.
- 4.
- 5.
- 6.

Вопросы для подготовки устного ответа

- 1.
- 2.
- 3.
- 4.

- 5.
- 6.

*Практические задания для самостоятельного выполнения
Практическое задание 1.*

Пв 1 М О в в в з б

Вопросы, для самостоятельного изучения:

- 1.
- 2.
- 3.

*Практические задания для самостоятельного выполнения
Практическое задание 1.*

Стадии развития команды проекта

| | |
|-------------|--|
| | |
| forming) | |
| storming) | |
| norming) | |
| performing) | |
| finishing) | |

Практическое задание 2.

Пв 2 М О в в бг в в з

Вопросы, для самостоятельного изучения:

- 1.
- 2.
- 3.
- 4.
- 5.
- 6.
- 7.
- 8.

Вопросы для подготовки устного ответа

- 1.
- 2.
- 3.
- 4.
- 5.
- 6.
- 7.
- 8.

Практические задания для самостоятельного выполнения

Практическое задание 1.

| Цель | |
|----------|--|
| Задача 1 | |
| 1.1.1. | |
| 1.1.2. | |
| Задача 2 | |
| 2.1.1. | |
| 2.1.2. | |

Практическое задание 2.

| Должность по проекту, ФИО исполнителя | Оплата труда по проекту, руб./мес. | Занятость в проекте, мес. | Имеется, руб. | Требуется, руб. | Всего, руб. |
|---------------------------------------|------------------------------------|---------------------------|---------------|-----------------|-------------|
| | | | | | |
| | | | | | |
| | | | | | |
| | | | | | |
| | | | | | |
| | | | | | |
| | | | | | |
| | | | | | |
| ИТОГО: | | | | | |

| Должность (вид работ) | Оплата труда, руб./мес. | Кол-во человек | Занятость в проекте одного сотрудника, мес. | Имеется, руб. | Требуется, руб. | Всего, руб. |
|-----------------------|-------------------------|----------------|---|---------------|-----------------|-------------|
| | | | | | | |
| | | | | | | |
| | | | | | | |
| | | | | | | |
| | | | | | | |
| | | | | | | |
| | | | | | | |
| | | | | | | |
| ИТОГО | | | | | | |

| Единый социальный налог | % отчислений | Имеется, руб. | Требуется, руб. | Всего, руб. |
|--|--------------|---------------|-----------------|-------------|
| Отчисления с ФЗП административной группы проекта | | | | |
| Отчисления с ФЗП привлеченных специалистов проекта | | | | |
| ИТОГО | | | | |
| ИТОГО на оплату | | | | |

| Наименование статьи затрат | Стоимость, руб. | Кол-во, мес., шт. | Имеется, руб. | Требуется, руб. | Всего, руб. |
|----------------------------|-----------------|-------------------|---------------|-----------------|-------------|
| | | | | | |
| | | | | | |
| | | | | | |
| | | | | | |
| | | | | | |
| | | | | | |
| ИТОГО | | | | | |
| | | | | | |
| ПОЛНАЯ СТОИМОСТЬ ПРОЕКТА | | | | | |

Пв 3 М в з б в д в3

Вопросы, для самостоятельного изучения:

- 1.
- 2.
- 3.
4. -
- 5.

Вопросы для подготовки устного ответа

- 1.
- 2.
- 3.
4. -
- 5.

Практические задания для самостоятельного выполнения

Практическое задание 1.

| | | | | | | | | |
|--|--|--|--|--|--|--|--|--|
| | | | | | | | | |
| | | | | | | | | |
| | | | | | | | | |
| | | | | | | | | |
| | | | | | | | | |

Пв 4 Д О в в в3 в3 в3 О в3

Вопросы, для самостоятельного изучения:

- 1.
- 2.
- 3.
- 4.
- 5.
- 6.
- 7.
- 8.

29.

З З В В О ВД О О В б

З. Л В В Вб О з В В О б ВЗ ВЖ В

- 1)
- 2)
- 3)

. П В О з Ов О В з з В з
Д

-

-
-
-
-

Примеры вопросов для устного ответа

- 1.
- 2.
- 3.
- 4.
- 5.
- 6.
- 7.

Критерии оценки устного ответа

-
-
-
-

| | |
|--|-------------|
| | - - - |
| | - - - |
| | - |

| | |
|--|-------------|
| | - |
| | - - - |

Л В З

П В О з О в з в з д б ж

Примеры практических заданий

Практическое задание 1.

| | | | |
|-----|-----|---|---|
| | | | |
| 1 | 2 | 3 | 4 |
| 1 | | | |
| 2 | | | |
| ... | ... | | |

Практическое задание 2.

| Должность по проекту, ФИО исполнителя | Оплата труда по проекту, руб./мес. | Занятость в проекте, мес. | Имеется, руб. | Требуется, руб. | Всего, руб. |
|---------------------------------------|------------------------------------|---------------------------|---------------|-----------------|-------------|
| | | | | | |
| | | | | | |
| | | | | | |
| | | | | | |
| | | | | | |
| | | | | | |
| | | | | | |
| | | | | | |
| Итого: | | | | | |

| Должность (штук) | Оплата | Кол-во | Занятость в | Имеется, месе. | Требуется, сотрудника месс. | Всего, |
|---------------------|--------|--------|-------------|-------------------|-----------------------------------|--------|
| | | | | | | |

ИТОГО

| Единый социальный налог | % отчислений | Имеется, руб. | Требуется, руб. | Всего, руб. |
|--|--------------|---------------|--------------------|-------------|
| Отчисления с ФЗП административной группы проекта | | | | |
| Отчисления с ФЗП привлеченных специалистов проекта | | | | |
| ИТОГО | | | | |
| ИТОГО на оплату труда | | | | |

| Наименование статьи затрат | Стоимость, руб. | Кол-во, мес., шт. | Имеется, руб. | Требуется, руб. | Всего, руб. |
|--------------------------------|--------------------|----------------------|------------------|--------------------|----------------|
| | | | | | |
| | | | | | |
| | | | | | |
| | | | | | |
| ИТОГО | | | | | |
| ПОЛНАЯ СТОИМОСТЬ ПРОЕКТА | | | | | |

Практическое задание 3.

Цель

Задача 1

| | |
|-----------------|--|
| | |
| | |
| 1.1.1. | |
| 1.1.2. | |
| <i>Задача 2</i> | |
| | |
| | |
| 2.1.1. | |
| 2.1.2. | |

Показатели и критерии оценки задания:

0 П в О б О в в д в

Требования к презентации «Завершение проекта и оценка его эффективности»

Microsoft PowerPoint.

1.

Критерии оценивания презентаций:

-
-

3 Л в в в б О з в в О б в г ж в

В В В О В Д б З В В З В
 . ВЗ В В ЖбВ В В)

1-
2-

3-

4-

Лз Г В В ВЗ

1-

2-

3-

4-

0 К б д з ВЗ -

1-

2-

3- -

4-

4. ВЗ

1-

2-

3-

4-

2 К ВВ О В ВЗ З Д О

1-

2-

3-

4-

-3; 2-1; 3-1; 4-2; 5-1.

Критерии оценки теста

| | | |
|--|---------|-------|
| | | |
| | 51-100% | 10-18 |
| | | |

ЛЕ БЛЗ ЛЕЙВЕЛ КВ ВПЛ Л ЛЖЛУ КЗВ ЛБВ УВ ИВК

Оценка «зачтено» выставляется студенту:

- 1)
- 2)
- 3)
- 4)

Оценка «не зачтено» выставляется студенту:

4 В В В О Ж б В Ж В Ж В
4 . Л О В

1.

ISBN 978-5-534-00725-1.

URL: <https://www.biblio-online.ru/bcode/432818>

18.08.2019).

2.

ISBN 978-5-534-00436-6.

URL:

<https://www.biblio-online.ru/bcode/431784>.

3.

ISBN 978-5-534-07049-1.

URL: <https://www.biblio-online.ru/bcode/441880>.

4 Б В В

1.

2-

ISBN 978-5-534-07425-3.

URL:

<https://www.biblio-online.ru/bcode/433975>.

2.

978-5-534-00952-1.

ISBN

URL: [https://www.biblio-](https://www.biblio-online.ru/bcode/433159)

[online.ru/bcode/433159](https://www.biblio-online.ru/bcode/433159).

3.

298

ISBN 978-5-534-04586-4.

URL: <https://www.biblio-online.ru/bcode/437551>.

4.

09860-0.

ISBN 978-5-534-

URL: [https://www.biblio-](https://www.biblio-online.ru/bcode/433132)

[online.ru/bcode/433132](https://www.biblio-online.ru/bcode/433132) .

5.

2-

ISBN 978-5-534-05843-7.

URL: <https://www.biblio-online.ru/bcode/441677> .

- 4 0 В В В В О - В В 3 Ж В В В В**
1. <http://bishelp.ru/> -
 2. <http://cbrand.ru> -
 3. <http://marketer.ru>
 4. <http://ru.wikipedia.org>
 5. <http://www.4p.ru>
 6. <http://www.consultant.ru/>
 7. <http://www.officemart.ru> -
 8. www.e-management.ru
 9. <http://window.edu.ru>

5 Й В - В В 3 В В В В В

6

В В В В В

KasperskyEndpointSecurity

FB6-161215-133553-1-6231.

Microsoft Open License, 49463448 :

1. Microsoft Windows Professional 7 Russian;
2. Microsoft Office 2010 Russian.